



RILIEVO GEOMETRICO E QUADRO FESSURATIVO



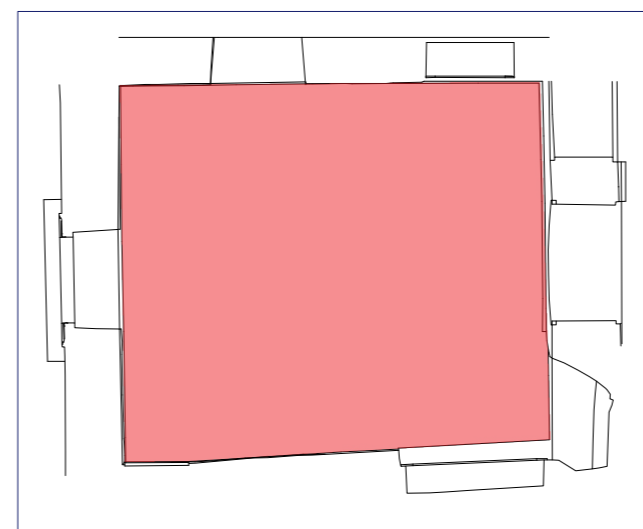
LEGENDA

-  Distacchi
-  Distacchi a rischio caduta



ORTOFOTO_ Volta a padiglione

4 Prima sala percorso corridoio
Volta a padiglione



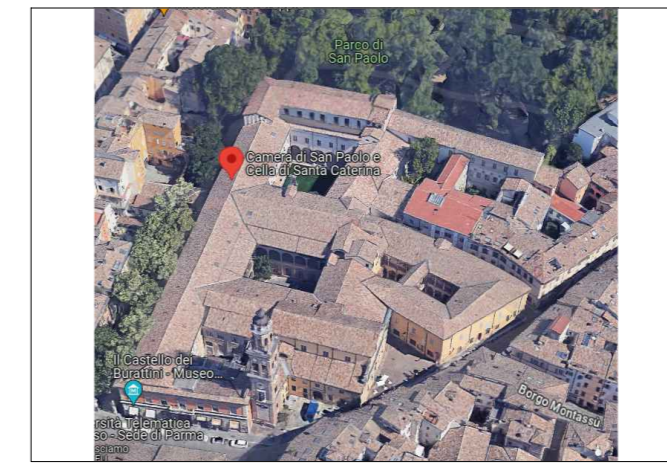
Proposta d'intervento

- Delicata spolveratura di tutte le superfici tramite pennelli a setola morbidissima e simultanea aspirazione delle medesime a bassa pressione per evitarne il ricircolo e ri-deposito sulle superfici.
- Risarcimento dei difetti di adesione dell'intonachino/intonaco dal rispettivo supporto (distacchi) tramite progressive iniezioni a siringa di malta di calce idraulica naturale micronizzata (tipo Mapei F 21, PLM, ecc.).
- Stuccatura con malta di calce aerea di opportuna cromia e granulometria ad imitazione dell'intonaco originale di eventuali piccole lacune e/o funzionale all'operazione precedente di consolidamento ad iniezione.
- Per risolvere il problema della migrazione dei sali solubili, dal momento che non si tratta di un intonaco "storico" ma di un intonaco cementizio moderno, non si prevede un intervento conservativo: la soluzione consiste nel rifacimento di un intonaco traspirante, previa rimozione del precedente.




Comune di Parma
SETTORE OPERE PUBBLICHE

progetto
Arch. Anna Ferrara



CUP [I99D24000110004](#) - CUI [L00162210348202400058](#)

Camera di San Paolo: messa in sicurezza degli apparati decorativi e manutenzione apparati lignei

Progetto di fattibilità tecnico economica

	data	descrizione	gruppo di lavoro:	controllato da:	approvato da:
01	luglio 2024	emissione	Arch. A.Masciarelli	Arch. Anna Ferrara	Arch. Anna Ferrara
02			Arch. A.Ferrara		
03					
04					
05					
06					

Progetto

titolo elaborato:

Planimetria - Ortoreference
Prima sala percorso corridoio - Volta a padiglione

elaborato:

EL_4.4

scala 1:50

file:

E' vietata la riproduzione e diffusione in qualsiasi forma. Tutti i diritti sono riservati nei termini di legge al Comune di Parma