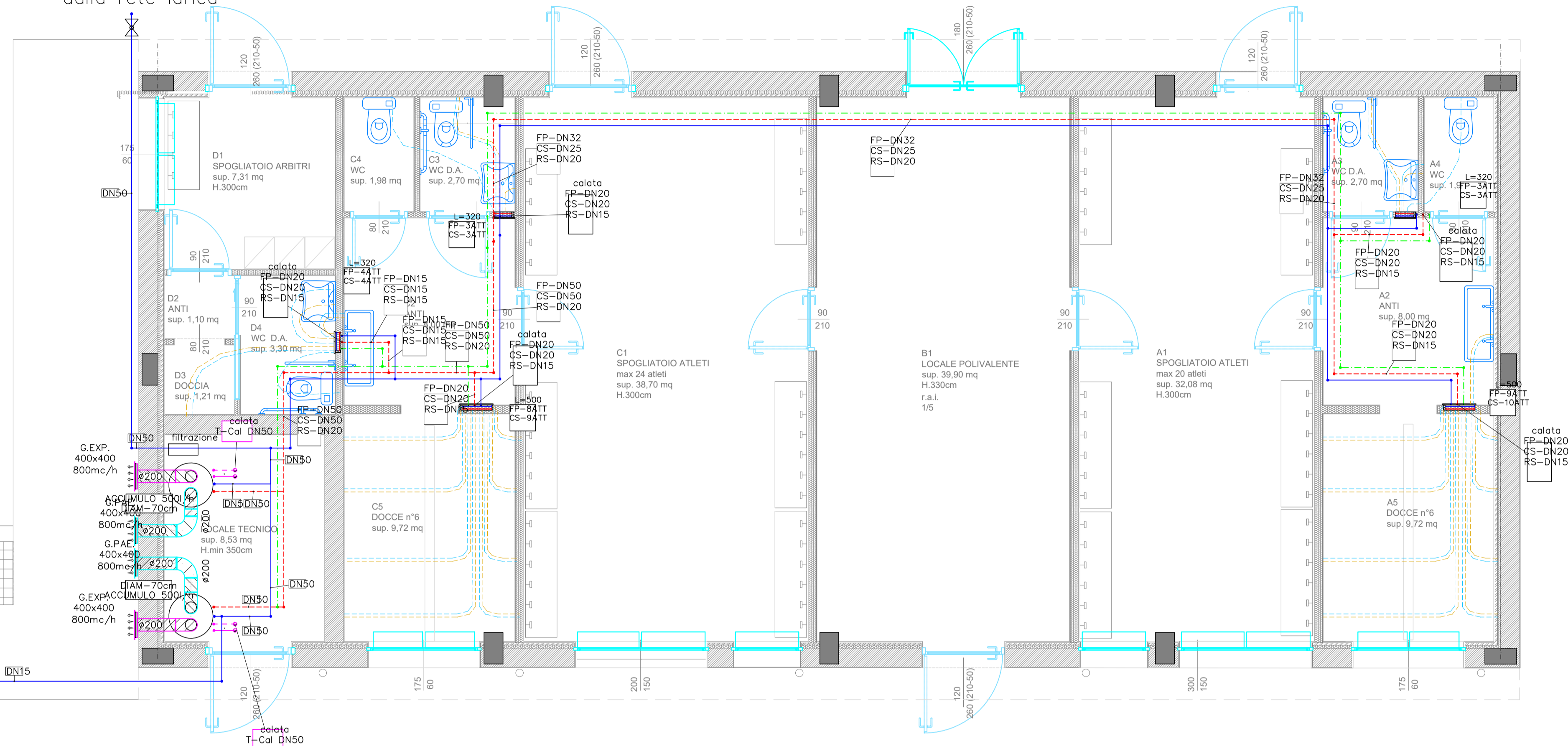
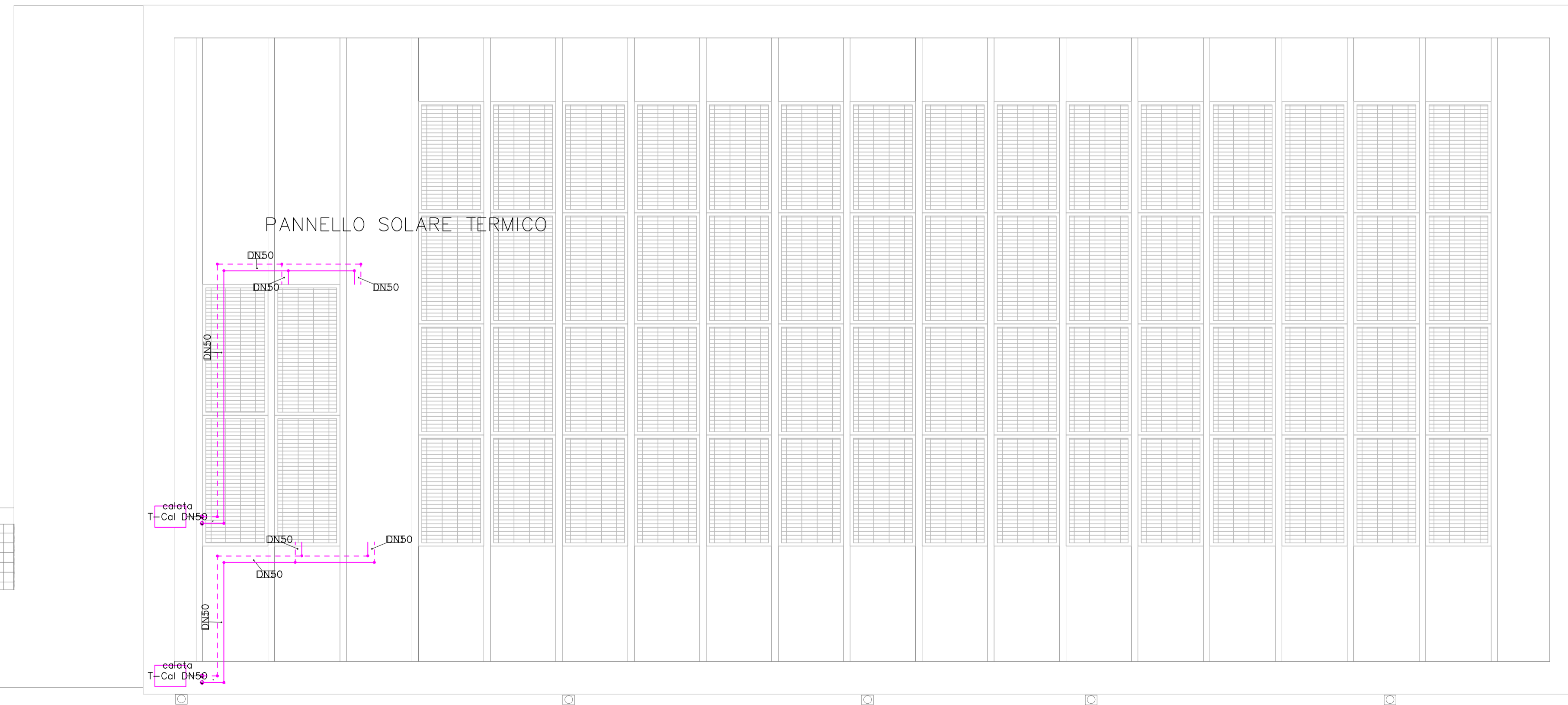


PIANTA (sezione a quota +200 cm.)

dalla rete idrica




PIANTA (sezione a quota +450 cm.)




LEGENDA

SIMBOLO	DESCRIZIONE
	Identificativo colonne idriche sanitarie
	Colonna montante impianto idrico in acciaio inox AISI 316L isol. da 60 mm B2d0 e finitura in allum.
	Tubazione acqua fredda potabile posata a pavimento in polietilene reticolato, coibentato e con guaina protettiva
	Tubazione acqua calda sanitaria posata a pavimento in polietilene reticolato, coibentato e con guaina protettiva
	Tubazione acqua ricircolo sanitaria posata a pavimento in polietilene reticolato, coibentato e con guaina protettiva
	FP Φ Tubazione acqua fredda potabile in AISI 316L ai piani in inox AISI 316L in centrali e dorsali con isol. 60 mm B2d0 con finitura in alluminio a vista ed in cavedio
	CS Φ Tubazione acqua calda sanitaria in AISI 316L ai piani in inox AISI 316L in centrali e dorsali con isol. 60 mm B2d0 con finitura in alluminio a vista ed in cavedio
	RS Φ Tubazione ricircolo sanitario in AISI 316L ai piani ed in inox AISI 316L in centrali e dorsali con isol. 60 mm B2d0 con finitura in alluminio a vista ed in cavedio
	Cassetto di contenimento plastica a parete per collettori di distribuzione idrica, dotati di singole interc.
	V Valvola di intercettazione filettata sino a diam. 2" flangiata per diam.
	Ripristino compartimentazione REI



COMUNE DI PARMA
Centro sportivo Moletolo
43122 Parma

Centro sportivo Moletolo
Realizzazione nuovo blocco spogliatoi
[obiettivo Parma città dello sport]
Via Luigi Amedeo - 43122 Parma (PR)
CUP: I91B21005020004
CUI: L00162210348202100025



Comittenza
Comune di Parma - Ufficio Lavori Pubblici
Responsabile Unico del Progetto - Ing. Luigi Elia

PROGETTISTA
Casparini Associati
studio di ingegneria e architettura
di Piero A. Casparini e Ilaria Casparini
Via E. Petrolini n.14/A 42122 REGGIO EMILIA
TEL: 0522/557508 FAX: 0522/557556
E-MAIL: edilizia@caspariniassociati.it
P.IVA: 02532680358

TIPOLOGIA
Equip: Arch. Ilaria Casparini
Arch. Stefano Foscini
Arch. Giulia Dall'aglio
Ing. Martina Malagoli
Dott.ssa Serena Lai
Dott.ssa Maria Teresa Aldini

TITOLO
IMPIANTI DI VENTILAZIONE MECCANICA CONTROLLATA

EMISSIONE	DATA
Progetto di fattibilità tecnico-economica	maggio 2024

SCALA
1:50

TAVOLA
M.03

Il contenuto di questo documento è da ritenersi riservato e non può essere divulgato a terzi senza una autorizzazione formale della proprietà e dei progettisti. Anche in caso di autorizzazione è obbligatorio citare la committenza, il progettista e l'esecutore.

di Piero A. Casparini e Ilaria Casparini
studio di ingegneria e architettura
Casparini Associati