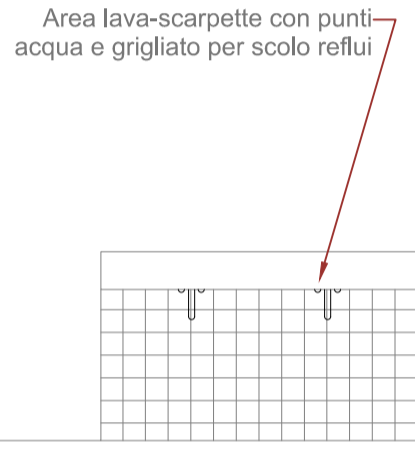
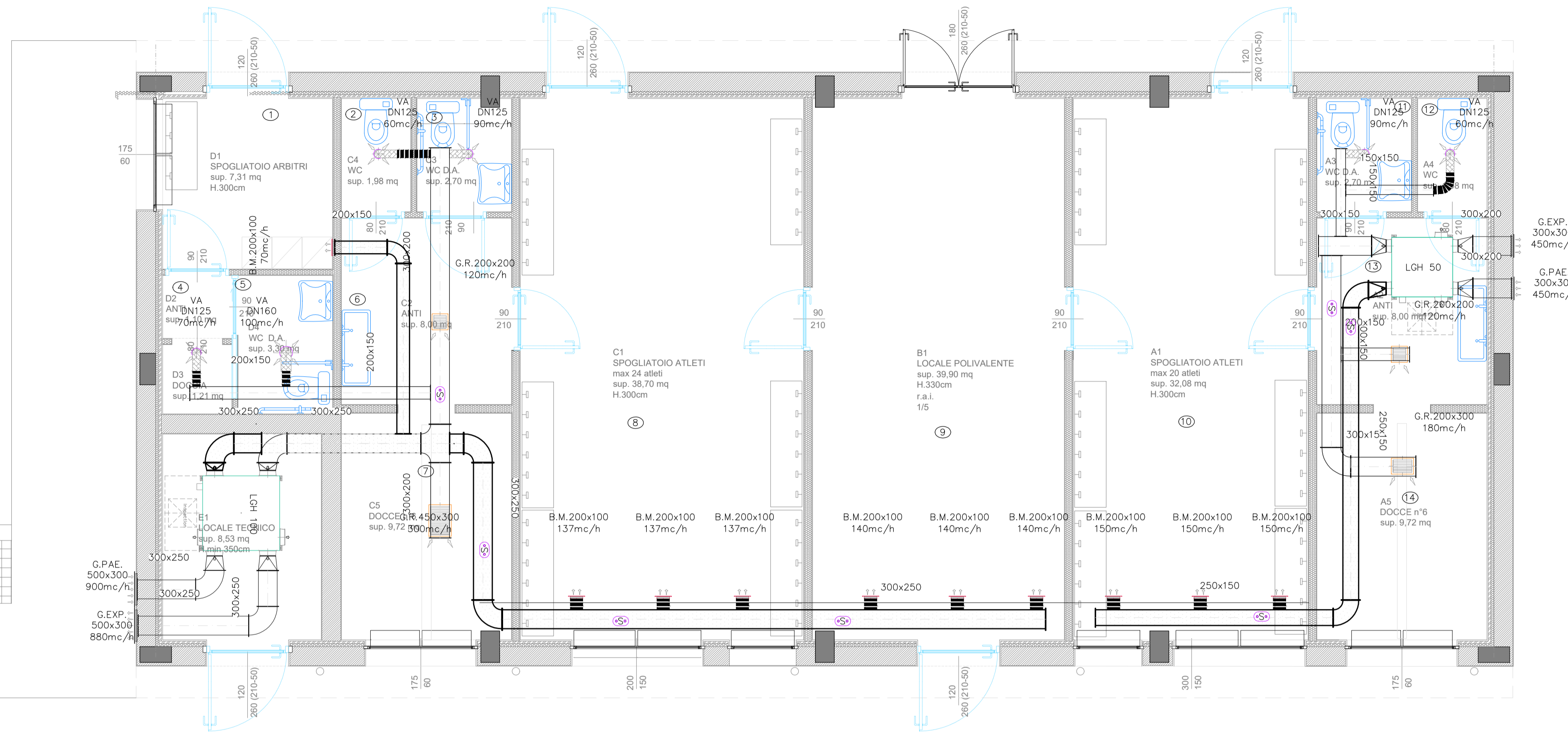


PIANTA (sezione a quota +200 cm.)



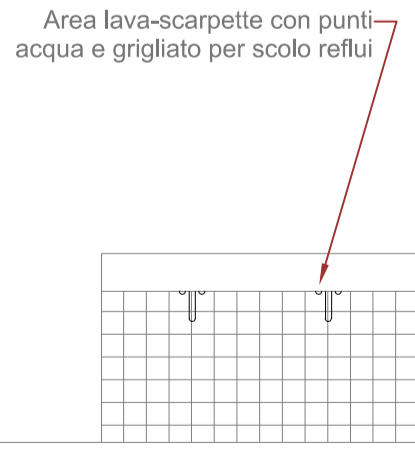
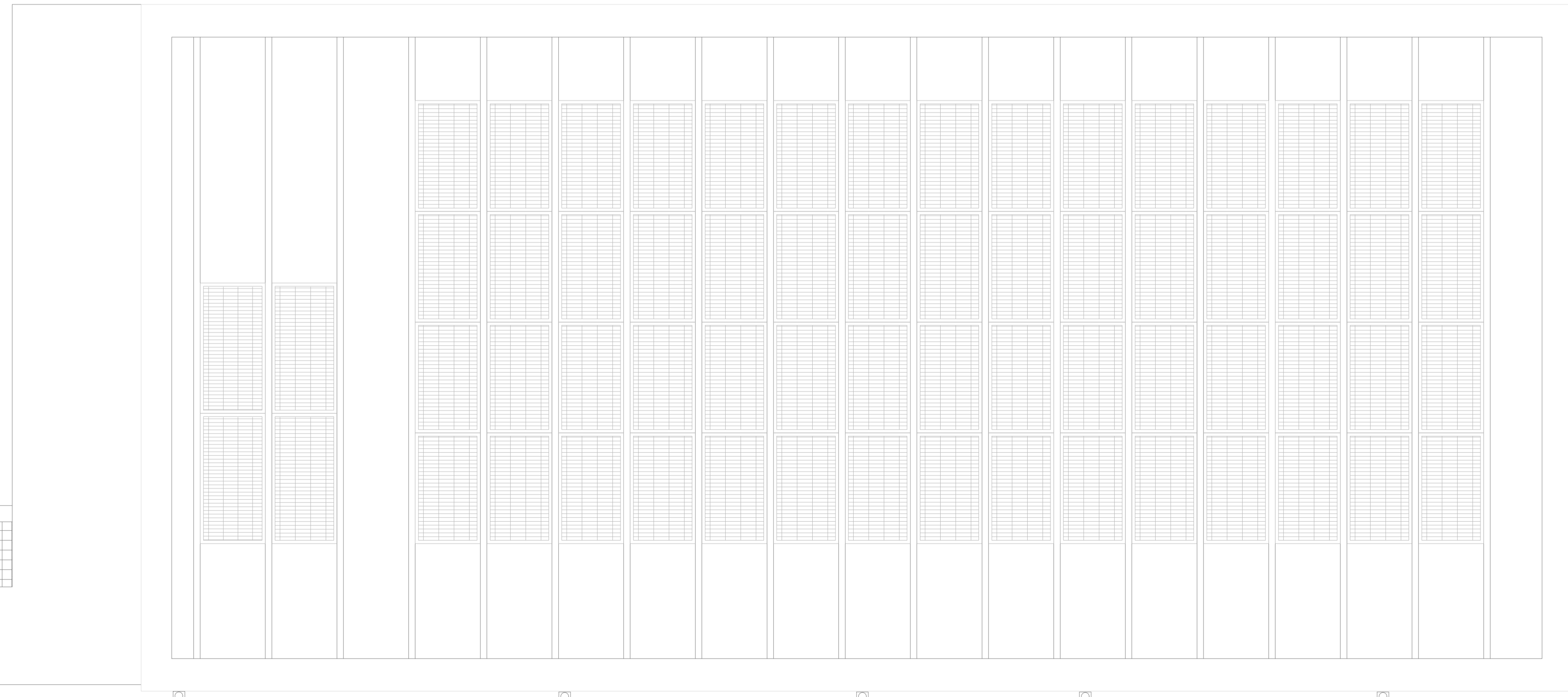
LEGENDA CANALI ARIA

TIPO CANALE	ISOLAMENTO	DESCRIZIONE
MANDATA	CANALE NON ISOLATO	CANALI ARIA IN CLASSE DI TENUTA B, ESECUZIONE IN ACCIAIO ZINCATO PER TRATTE ARIA PRIMARIA ED IN ACCIAIO INOX AISI 316L PER TRATTE FILTRAZIONE ASSOLUTA.
RIPRESA	CANALE ISOLATO	ISOLAMENTO CON GUAINA ELASTOMERICA IN CLASSE DI REAZIONE AL FUOCO Bs2D0, SPESSORE 19 mm (SOLO M) AI PIANI E SPESSORE 50 mm CON FINITURA IN ALLUMINIO CON FINITURANEI TRATTI A VISTA (M & R)
PRESA ARIA		
ESPULSIONE		
SEPARATA		

LEGENDA DIFFUSIONE ARIA

SIMBOLO	DESCRIZIONE
BM	BOCCHETTA DI MANDATA IN ALLUMINIO ANODIZZATO, DOTATA DI SERRANDA DI TARATURA POSTERIORE
BR	BOCCHETTA DI RIPRESA IN ALLUMINIO ANODIZZATO, DOTATA DI SERRANDA DI TARATURA POSTERIORE
GR	GRIGLIA DI RIPRESA IN ALLUMINIO ANODIZZATO, DOTATA DI SERRANDA DI TARATURA POSTERIORE
P.A.E.	GRIGLIA PRESA ARIA ESTERNA IN ALLUMINIO ANODIZZATO CON RETE ANTIVOLANTE
E.X.P.	GRIGLIA ESPULSIONE IN ALLUMINIO ANODIZZATO CON RETE ANTIVOLANTE
VA	VALVOLA DI ASPIRAZIONE AMBIENTE IN ACCIAIO VERNICIATO CIRCOLARE CON COLLARE DI FISSAGGIO
	CANALE FLESSIBILE
	DIMENSIONE NOMINALE DEL TERMINALE D'IMPIANTO PORTATA TERMINALE D'IMPIANTO (ESPRESSA IN mc/h)
	SPORTELLI DI ISPEZIONE RETTANGOLARI PER CANALIZZAZIONI
	RECUPERATORE DI CALORE A FLUSSI INCROCIATI
	FOROMETRIA PER RIPRISTINO REI 120
1	NUMERAZIONE MECCANICA
2	SIMBOLO DI SEZIONE

PIANTA (sezione a quota +450 cm.)





COMUNE DI PARMA
Centro sportivo Moletolo
43122 Parma

Centro sportivo Moletolo
Realizzazione nuovo blocco spogliatoi
[obiettivo Parma città dello sport]
Via Luigi Amedeo - 43122 Parma (PR)
CUP: 191B21005020004
CUT: L00162210348202100025



Committenza
Comune di Parma - Ufficio Lavori Pubblici
Responsabile Unico del Progetto - Ing. Luigi Elia

PROGETTISTA
Gasparini Associati
studio di Ingegneria e architettura
di Piero A. Gasparini e Ilaria Gasparini
Via E. Petrolini n.14/A 42122 REGGIO EMILIA
TEL: 0522/557508 FAX: 0522/557556
E-MAIL: edilizia@gaspariniassociati.it
PIVA: 02532680358

TIPOLOGIA
Equipie:
Arch. Ilaria Gasparini
Arch. Stefano Fascini
Arch. Giulia Dall'oglio
Ing. Martina Mastaglio
Dott.ssa Serena Lai
Dott.ssa Maria Teresa Aldini

ORDINE ARCHITETTI PARMA
CLAUDIO GASPARINI
INGEGNERI

TITOLO
IMPIANTI DI VENTILAZIONE MECCANICA CONTROLLATA

EMISSIONE	DATA
Progetto di fattibilità tecnico-economica	maggio 2024

SCALA
1:50

TAVOLA
M.01

Il contenuto di questo documento è da ritenersi riservato e non può essere divulgato a terzi senza una autorizzazione formale della proprietà e dei progettisti. Anche in caso di autorizzazione è obbligatorio citare la committenza, il progettista e l'esecutore.

di Piero A. Gasparini e Ilaria Gasparini
studio di ingegneria e architettura
Gasparini Associati