


COMUNE DI PARMA

Centro sportivo Moletolo
43122 Parma

Centro sportivo Moletolo

Realizzazione nuovo blocco spogliatoi
[obiettivo Parma città dello sport]

Via Luigi Amedeo - 43122 Parma (PR)
CUP: 191621005020004
CUB: L00162210348202100025



di Piero A. Gasparini e Ilaria Gasparini
studio di ingegneria e architettura
Gasparini Associati


Commissario
Comune di Parma - Ufficio Lavori Pubblici

Responsabile Unico del Progetto - Ing. Luigi Elia

PROGETTISTA
Gasparini Associati

studio di ingegneria e architettura
di Piero A. Gasparini e Ilaria Gasparini
Via E. Petalini n.14/A 42122 REGGIO EMILIA
TEL. 0522/557508 FAX. 0522/557556
E-MAIL: edilizia@gaspariniasociati.it
P.IVA: 02532680358

Equipe:
Arch. Ilaria Gasparini
Arch. Stefano Fascini
Arch. Giulia Dalaglio
Ing. Martina Vistopoli
Dott.ssa Serena Loi
Dott.ssa Maria Teresa Aldini



TITOLO
**PROGETTO STRUTTURALE
FONDAZIONI - ARMATURE LONGITUDINALI**

EMMISSIONE
Progetto di fattibilità tecnico-economica

DATA
maggio 2024

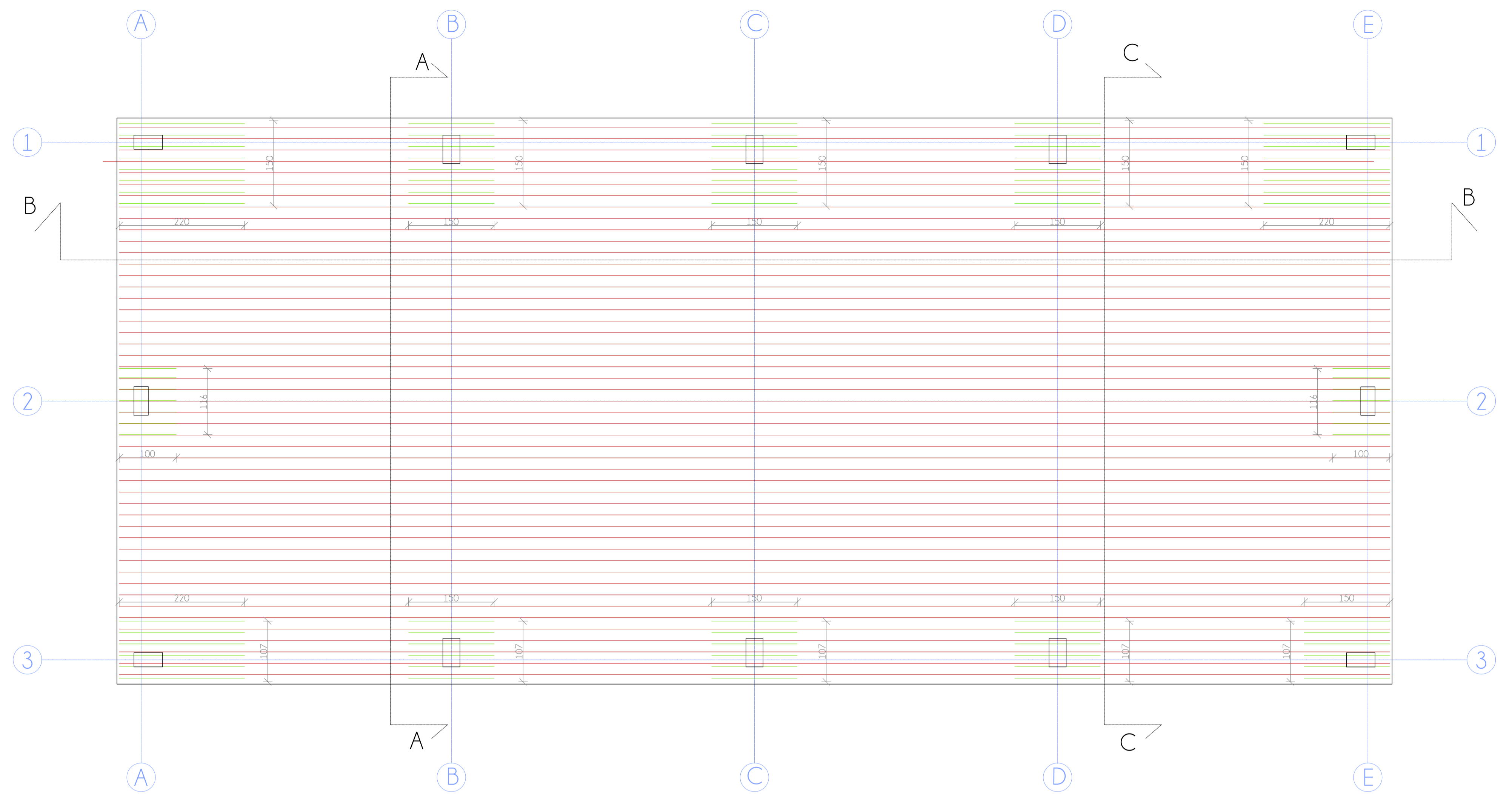
SCALA
1:50

TAVOLA
S.03

Il contenuto di questo documento è da ritenersi riservato e non può essere divulgato a terzi senza una autorizzazione formale della proprietà e dei progettisti. Anche in caso di autorizzazione è obbligatorio citare la committenza, il progettista e l'esecutore.

PIANTA PLATEA - ARMATURE LONGITUDINALI

Scala 1:50



LEGENDA

Ø8/20'

Ø16/20'

CARATTERISTICHE DEI MATERIALI UTILIZZATI

NOTA MATERIALI OPERE IN C.A.

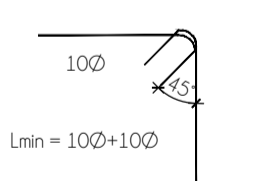
- LE SOVRAPPOSIZIONI DEI FERRI D'ARMATURA DOVRANNO ESSERE NON INFERIORI A 80 DIAMETRI (OVE NON DIVERSAMENTE SPECIFICATO
Ese: Ø16 -> LUNGHEZZA SOVRAPPOSIZIONE > 130cm
- LE BARRE CORRENTI DOVRANNO ESSERE RIVOLTIATE ALLE ESTREMITA'
- LA LUNGHEZZA DELLE BARRE D'ARMATURA DOVRA' ESSERE VERIFICATA IN CANTIERE
- TUTTE LE MISURE DOVRANNO ESSERE VERIFICATE IN CORSO D'OPERA A CURA DELL'IMPRESA

NOTA PER IL FORNITORE DEL FERRO

- AI SENSI DEL PARAGRAFO 11.3.2.10.4 NTC18 DEVONO ESSERE EFFETTUATE CAMPIONATURE DI 3 SPEZZONI (L=120cm) PER OGNI Ø PRINCIPALE, DA INVIARE AL LABORATORIO PRIMA DELLA POSA IN OPERA.

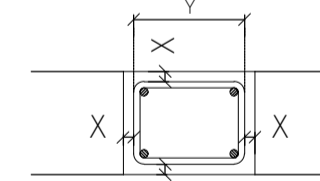
SPECIFICHE REALIZZATIVE

CHILDERE LE STAFFE CON CANCI A 45° E LUNGH ALMENO 10 DIAMETRI PER ASSICURARE IL CORRETTO ANCORAGGIO ANTISISMICO

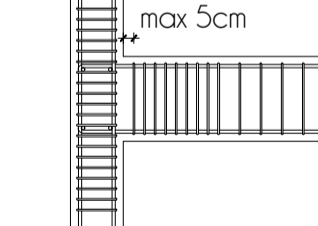


$L_{min} = 100 \times 100$

LE LUNGHEZZE DEI FERRI SONO MISURATE SU LATO ESTERNO (LUNGHEZZA Y) ED IL COPRIFERRO (X) È INTESO COME DA SCHEMA SEGUENTE



NELLE TRAVI LA PRIMA STAFFA DEVE ESSERE POSIZIONATA A NON PIU' DI 5cm DAL FLO DEL PILASTRO



max 5cm

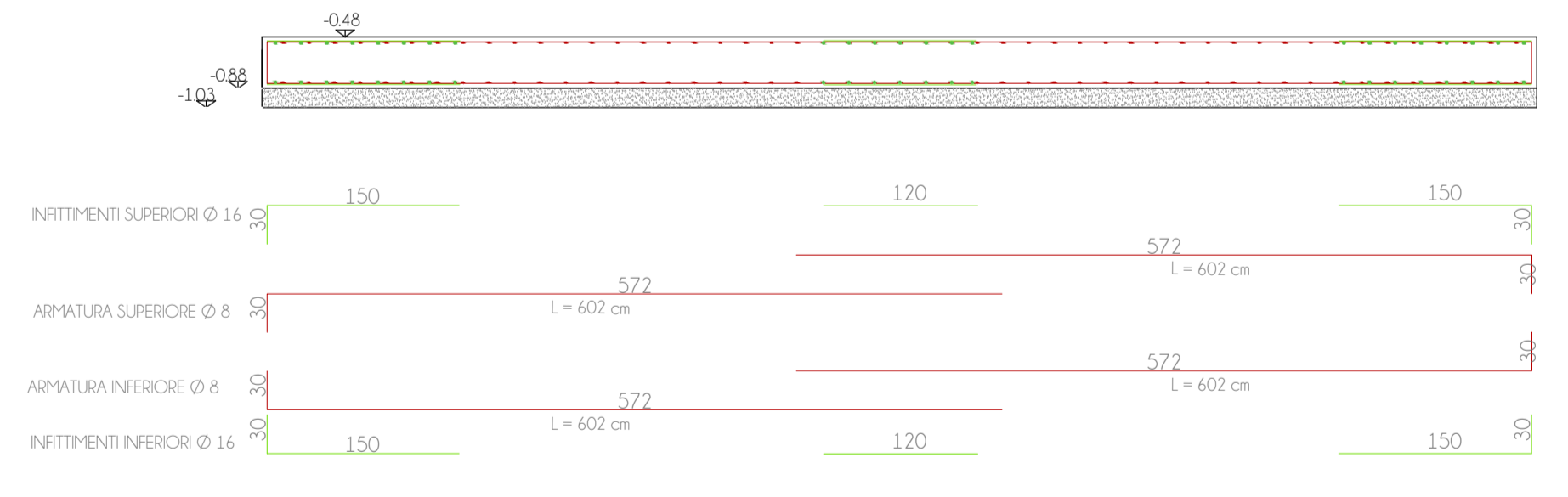
ID	ELEMENTO	PRESCRIZIONI
1	MAGRONE DI SOTTOFONDAZIONE	C8/10 (UNI EN 206-01:2001) (100kg/mc di cemento tipo 325)
2	CLS PER FONDAZIONI	CLASSE DI RESISTENZA: C25/30 (Rck = 300kg/cm²) CLASSE DI ESPOSIZIONE: XC2 CLASSE DI CONSISTENZA: S4 DIAMETRO MAX INERTE: D40 (UNI EN 12620:2003) CL. CONTENUTO MAX CLORURI: cl 0.20 COPRIFERRO MINIMO: 4 cm
3	CLS PER ELEVAZIONE	CLASSE DI RESISTENZA: C30/37 (Rck = 370kg/cm²) CLASSE DI ESPOSIZIONE: XC1 CLASSE DI CONSISTENZA: S4 DIAMETRO MAX INERTE: D30 (UNI EN 12620:2003) CL. CONTENUTO MAX CLORURI: cl 0.20 COPRIFERRO MINIMO: 4 cm
4	BARRE D'ARMATURA PER CLS	B 450 C (UNI EN 10080:2005)
5	PROFILI E PIATTI PER CARPENTERIA	S 275 JR - ZINCATI A CALDO (EXC3 - UNI 1090)

NOTA PER L'IMPRESA

- L'IMPRESA DEVE AVVISARE LA DL ALMENO 48 ORE PRIMA DEI CETTI
- I CETTI POSSO AVVENIRE SOLO DOPO VISITA CON ESITO POSITIVO DELLA DL
- VERIFICARE TUTTE LE MISURE CON IL PROGETTO ARCHITETTONICO PRIMA DI ORDINARE I FERRI
- LA PRESENTE TAVOLA PUO' ESSERE INCOMPLETA DI QUOTE, PARTICOLARI COSTRUTTIVI, DETTAGLI O ALTRO. PRIMA DI INIZIARE I LAVORI VERIFICARE TUTTE LE TAVOLE INERENTI LA COMMESSA E QUALORA SOGGESSERO DUBBI SULLA INTERPRETAZIONE CONTATTARE IL PROGETTISTA
- SI VEDANO GLI ELABORATI SPECIFICI PER LE PREDISPOSIZIONI/PASSAGGI IMPRANTISTICI
- RELATIVAMENTE A SCALFI IN LATEROCEMENTO COPERTURA IN LEGNO E STRUTTURE IN CARPENTERIA METALLICA L'IMPRESA DOVRA' FORNIRE CON CONGRUO ANTICIPA, ELABORATI ESECUTIVI/DIFENSIVI PER APPROVAZIONE, DA PARTE DELLA DL

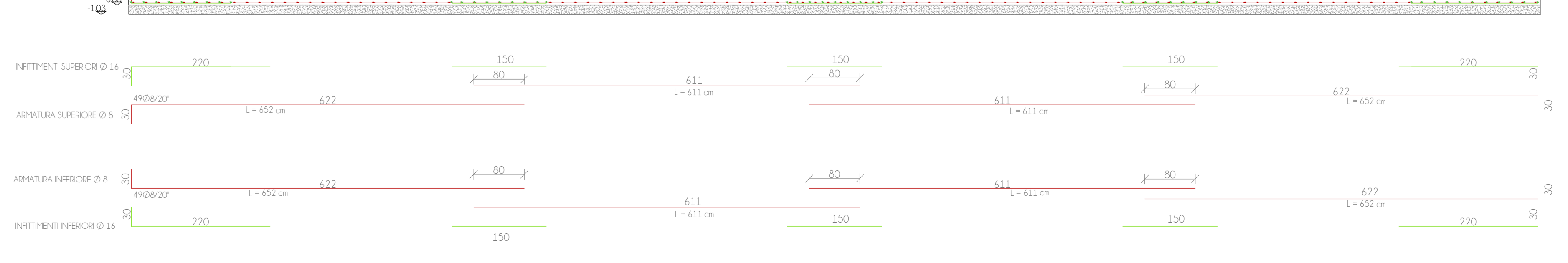
SEZIONE C-C

Scala 1:50



SEZIONE B-B

Scala 1:50



PARTICOLARE FONDAZIONE

Scala 1:20

