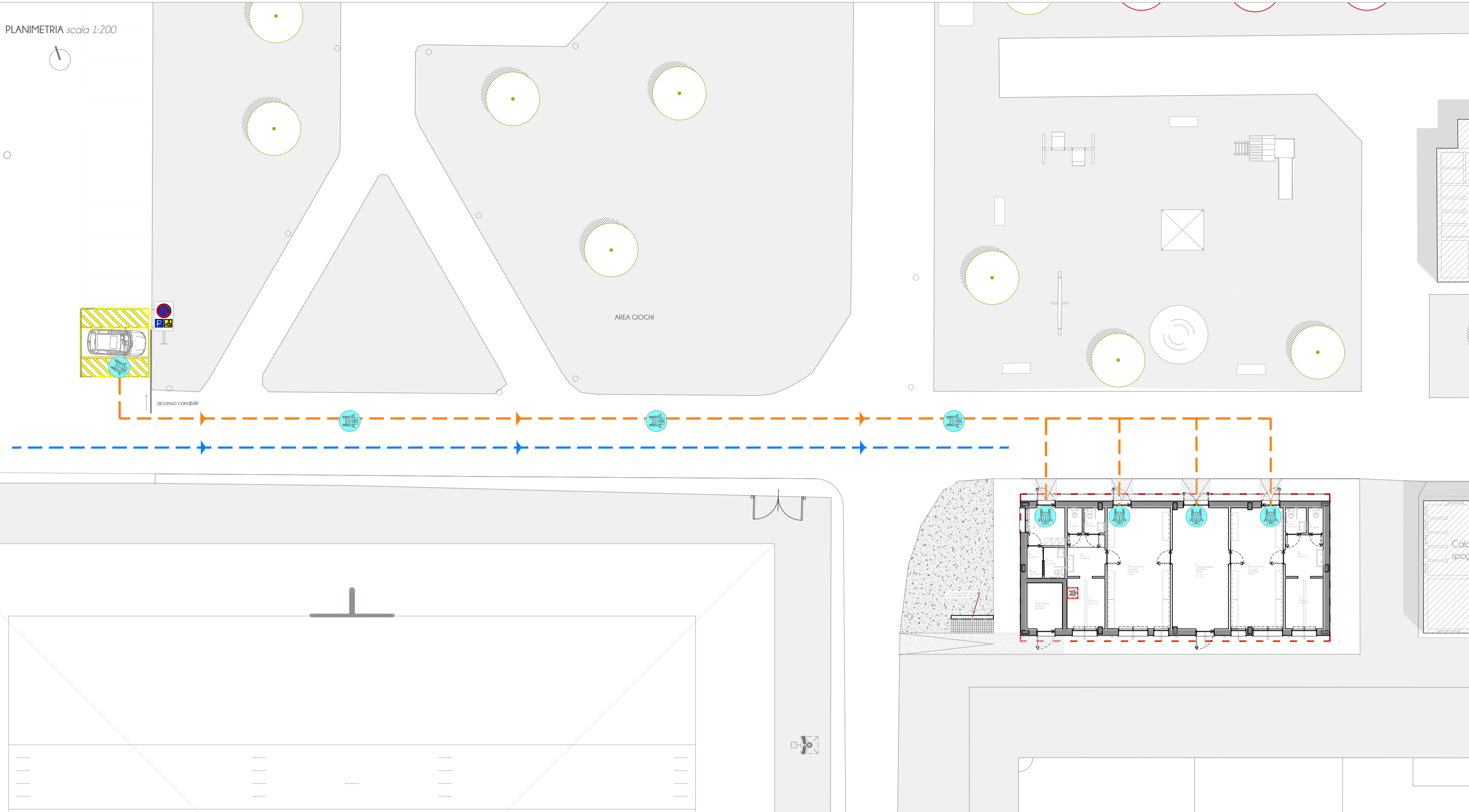
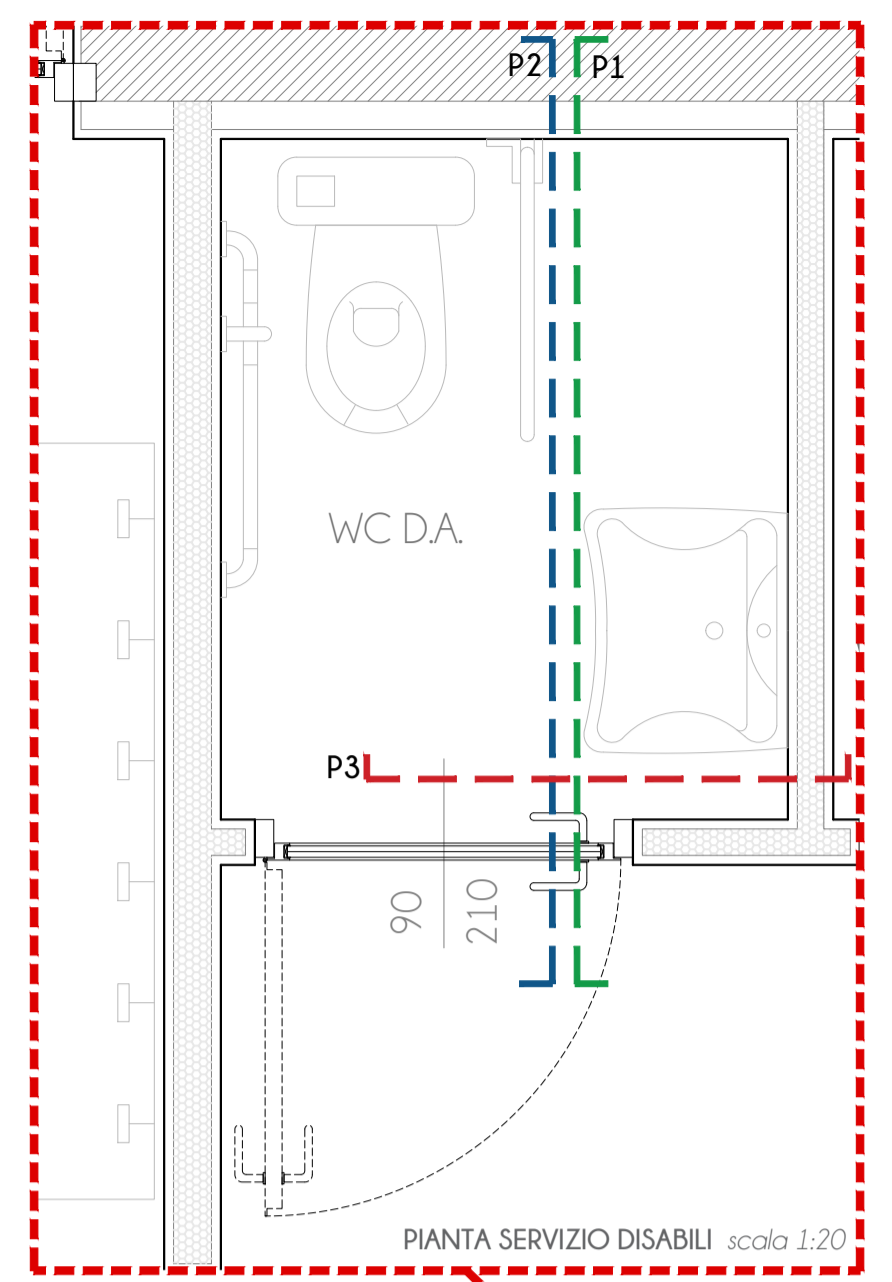


PLANIMETRIA scala 1:200

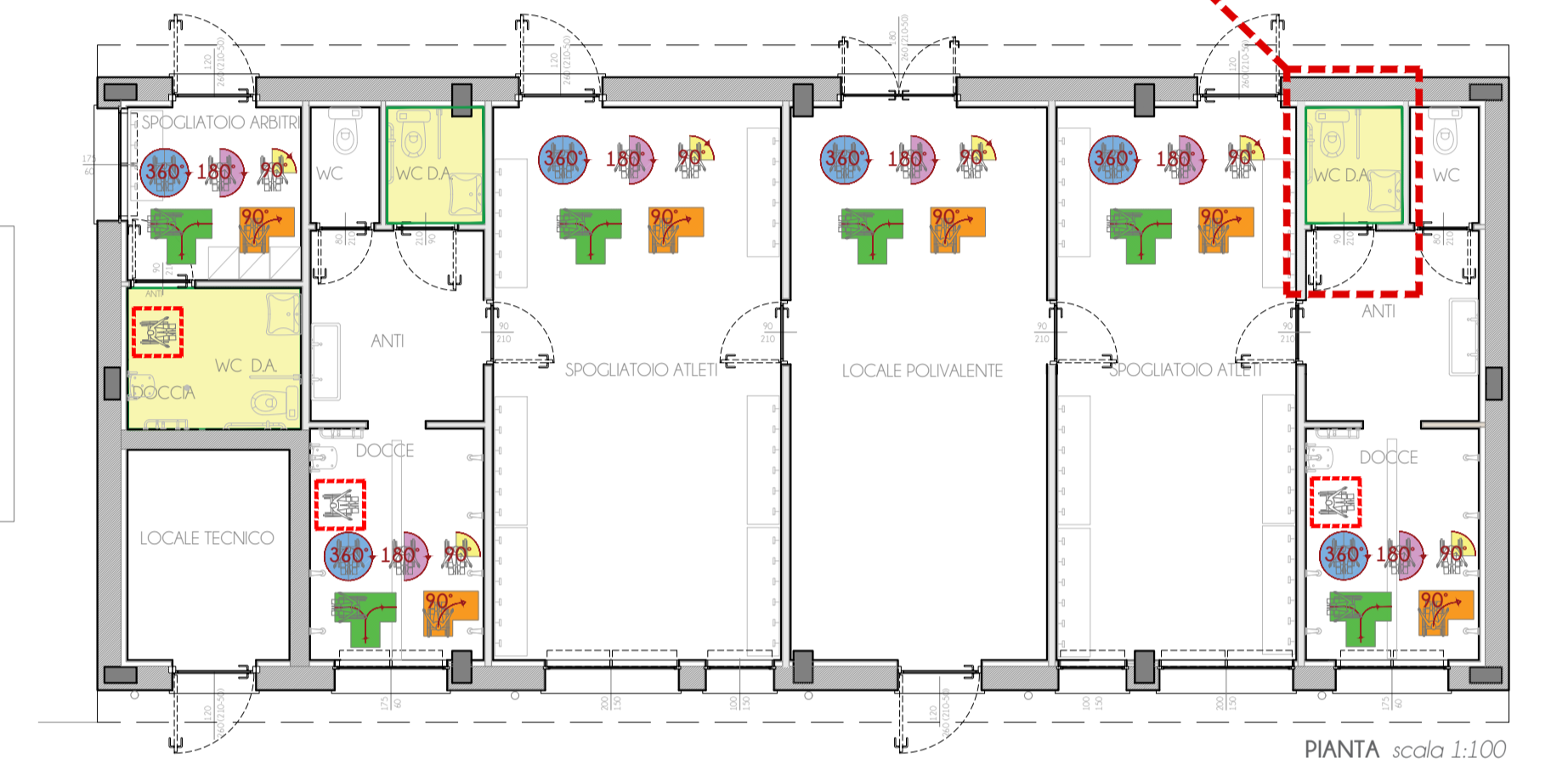


LEGENDA

- Posto auto disabili
- Ambienti accessibili a persone con ridotta capacità motoria
- Spazio per rotazione a 360° - cambio di direzione
- Spazio per rotazione a 180° - inversione di direzione
- Spazio per rotazione a 90° - svolta
- Spazio per inversione di direzione con manovre combinate
- Spazio per svolta a destra o sinistra di 90°
- Spazio per accostamento carrozzina
- Servizio igienico per persone con ridotta capacità motoria uno per ogni sezione
- Percorsi di accesso all'area da parte di diversamente abili e carrozzine. Assenza di barriere architettoniche, gradini, impedimenti anche per le barelle, in caso di intervento delle squadre di soccorso
- Percorsi di accesso all'area da parte di ambulanze e squadre di soccorso



La doccia accessibile alle persone diversamente abili sarà dotata di pavimentazione complanare al pavimento, sedile reclinabile di larghezza pari a 53 cm, flessibile con doccino estraibile e maniglioni di sostegno. È inoltre garantito lo spazio per l'accostamento laterale della carrozzina come segnato in pianta.



Il tema dell'ACCESSIBILITÀ rappresenta il grado più alto di utilizzo dello spazio costruito. Per accessibilità s'intende la possibilità, anche per persone con ridotta o impedita capacità motoria o sensoriale, di raggiungere l'edificio e le sue singole unità immobiliari, di entrarvi agevolmente e di fruirne spazi e attrezzature in condizioni di adeguata sicurezza e autonomia.

Fondo piano e compatto	Leggermente sconnesso ma compatto	Molto sconnesso e compatto	Fangoso	Sabbioso
OTTIMALE	BUONO	PERICOLOSO	IMPOSSIBILE	IMPOSSIBILE
Facile percorrenza e accessibilità in autonomia	Possibili soluzioni: Rullaggio, spianamento.	Possibili soluzioni: Rullaggio, spianamento.	Possibili soluzioni: Addizione di uno strato di ghiaia spezzata e rullaggio.	Possibili soluzioni: Addizione di un terreno argilloso e rullaggio.

- Criteri generali in base al D.M. 236/89:**
- Devono essere garantite le manovre di una sedia a rotelle necessarie per l'utilizzazione degli apparecchi sanitari.
 - Deve essere garantito lo spazio necessario per l'accostamento laterale della sedia a rotelle alla tazza WC e, ove presenti, al bidet, alla doccia, alla vasca da bagno, al lavatoio, alla lavatrice.
 - Deve essere garantito lo spazio necessario per l'accostamento frontale al lavabo che deve essere del tipo a mensola.
 - Devono essere dotati di opportuni corrimano e di un campanello d'emergenza posto in prossimità della tazza e della vasca.
 - Dare preferenza a rubinetti con manovra a leva.

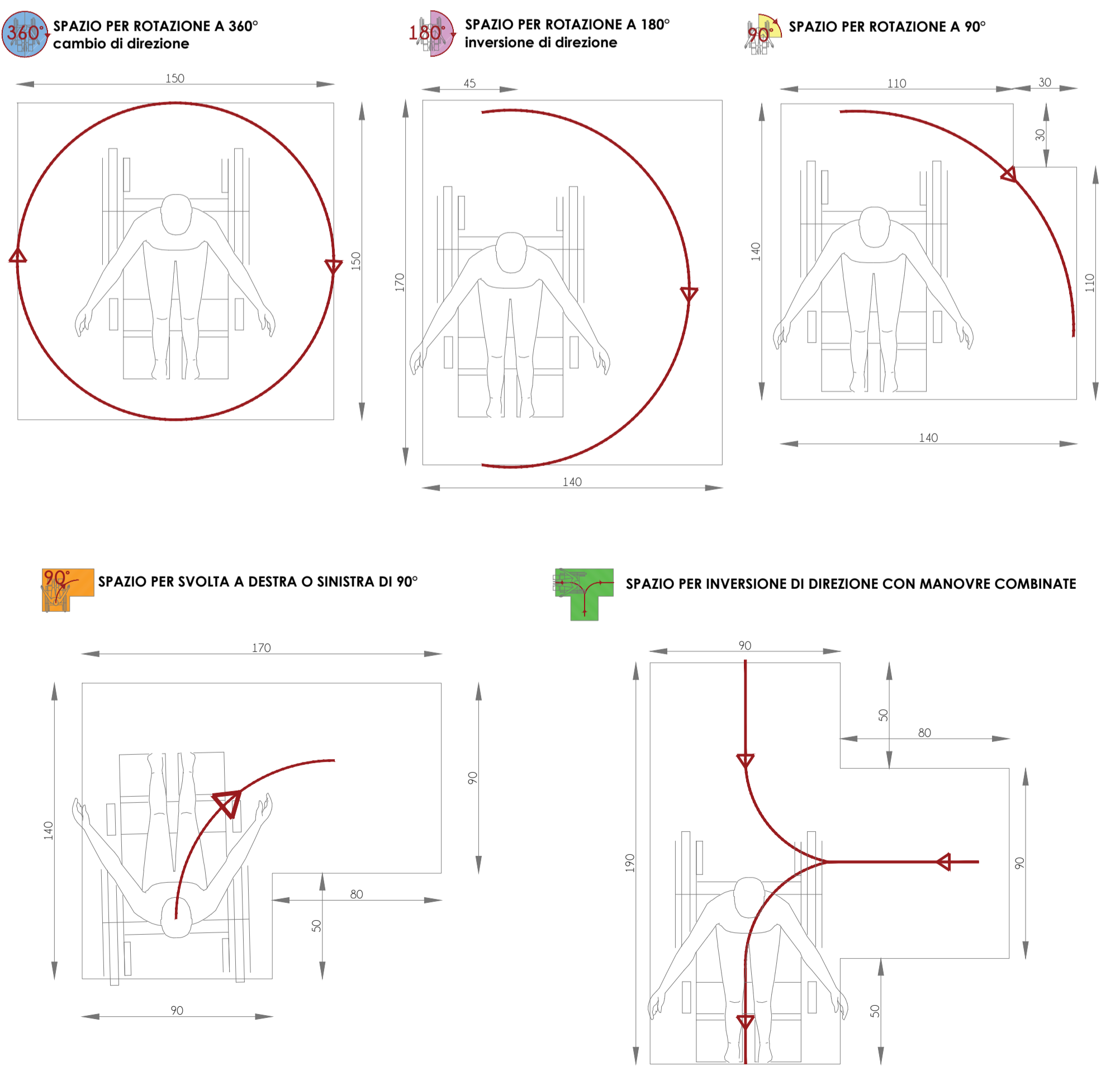
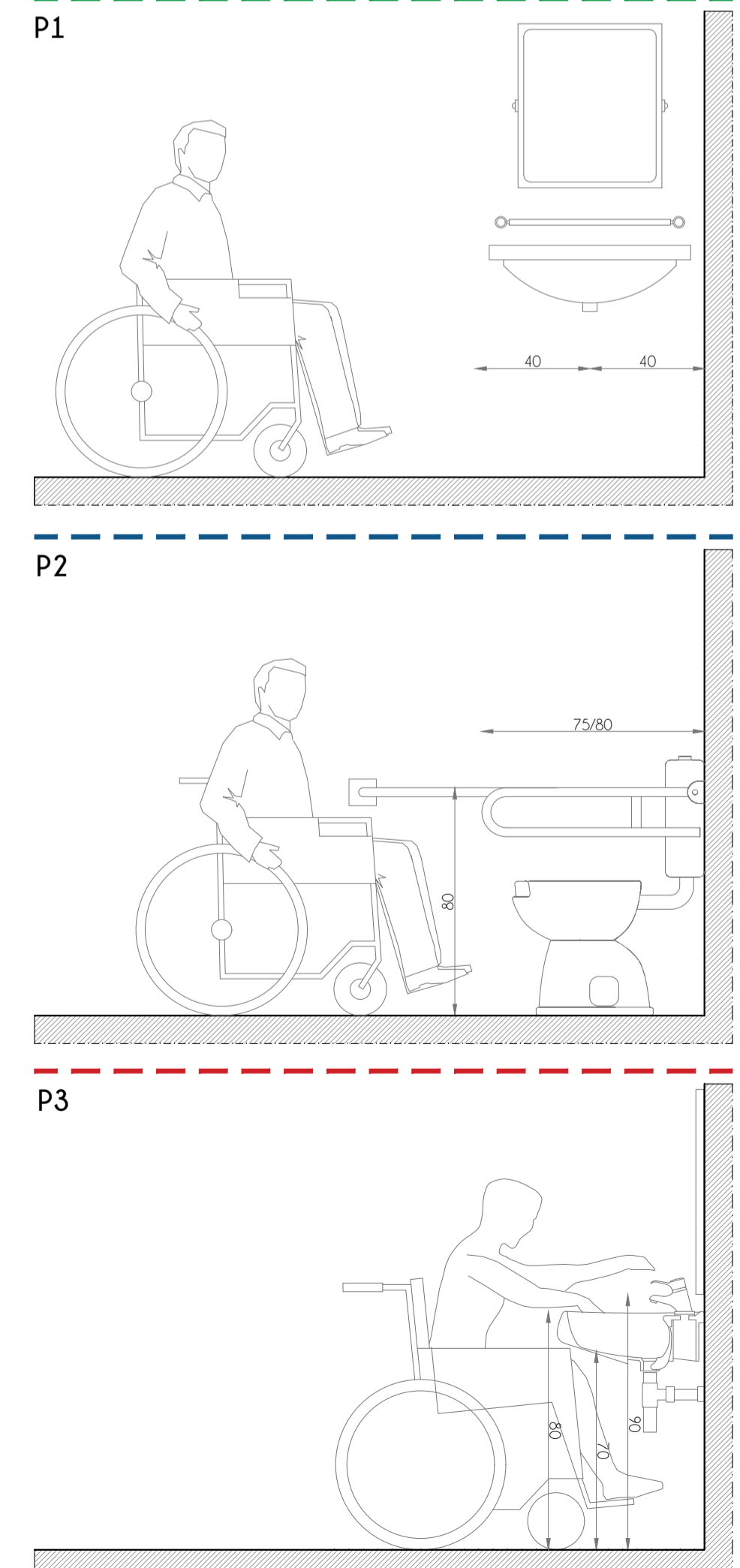
TABELLA DELLE ALTEZZE CONSIGLIATE

	Citofono	Campanello	P. Ascensore	Telefono	Prese luce	Interruttori
altezza	110-130 (cm)	40-140 (cm)	110-140 (cm)	100-140 (cm)	45-115 (cm)	60-140 (cm)

PORTE:
Luce netta minima porta ingresso cm. 90
Luce netta minima porte interne cm. 75
Altezza maniglie da terra cm. 85-95

SERVIZI IGIENICI:
LAVABO: con piano superiore a cm. 80 dal pavimento del tipo senza colonna e con sifone accostato o incassato nella parete (dotato di doccetta a telefono)
WC - BIDET: del tipo sospeso con piano superiore a cm. 45-50 dal pavimento e bordo anteriore a cm. 75-80 dalla parete posteriore del tipo a pavimento con sedile ribaltabile e doccia a telefono

SPAZI DI MANOVRA CON SEDIA A RUOTE _ DM 14 Giugno 1989 n. 236



COMUNE DI PARMA
Centro sportivo Moletolo
43122 Parma

Centro sportivo Moletolo
Realizzazione nuovo blocco spogliatoi
[obiettivo Parma città dello sport]
Via Luigi Anedda - 43122 Parma (PR)

CUP: I91B21005020004
CUI: I00162210348202100025

Comittenza
Comune di Parma - Ufficio Lavori Pubblici
Responsabile Unico del Progetto - Ing. Luigi Elia

PROGETTISTA
Gasparini Associati
studio di ingegneria e architettura
di Piero A. Gasparini e Ilaria Gasparini
Via E. Petrolini n.14/A - 42122 REGGIO EMILIA
TEL. 0522/557508 FAX: 0522/557556
E-MAIL: edilizio@gaspariniasociati.it
P.IVA: 02532680358

Equipie:
Arch. Ilaria Gasparini
Arch. Stefano Fascini
Arch. Giulia Dalaglio
Ing. Martina Malagoli
Dott.ssa Serena Loi
Dott.ssa Maria Teresa Aldini

TITOLO
STATO DI PROGETTO
ACCESSIBILITÀ

EMISSIONE
Progetto di fattibilità tecnico-economica
Revisione 01
Revisione 02
Revisione 03

DATA
maggio 2024
giugno 2024
giugno 2024

SCALA
varia

TAVOLA
A.08

Il contenuto di questo documento è di ritenersi riservato e non può essere divulgato a terzi senza una autorizzazione formale della proprietà e dei progettisti. Anche in caso di autorizzazione è obbligatorio citare la committenza, il progettista e l'esecutore.