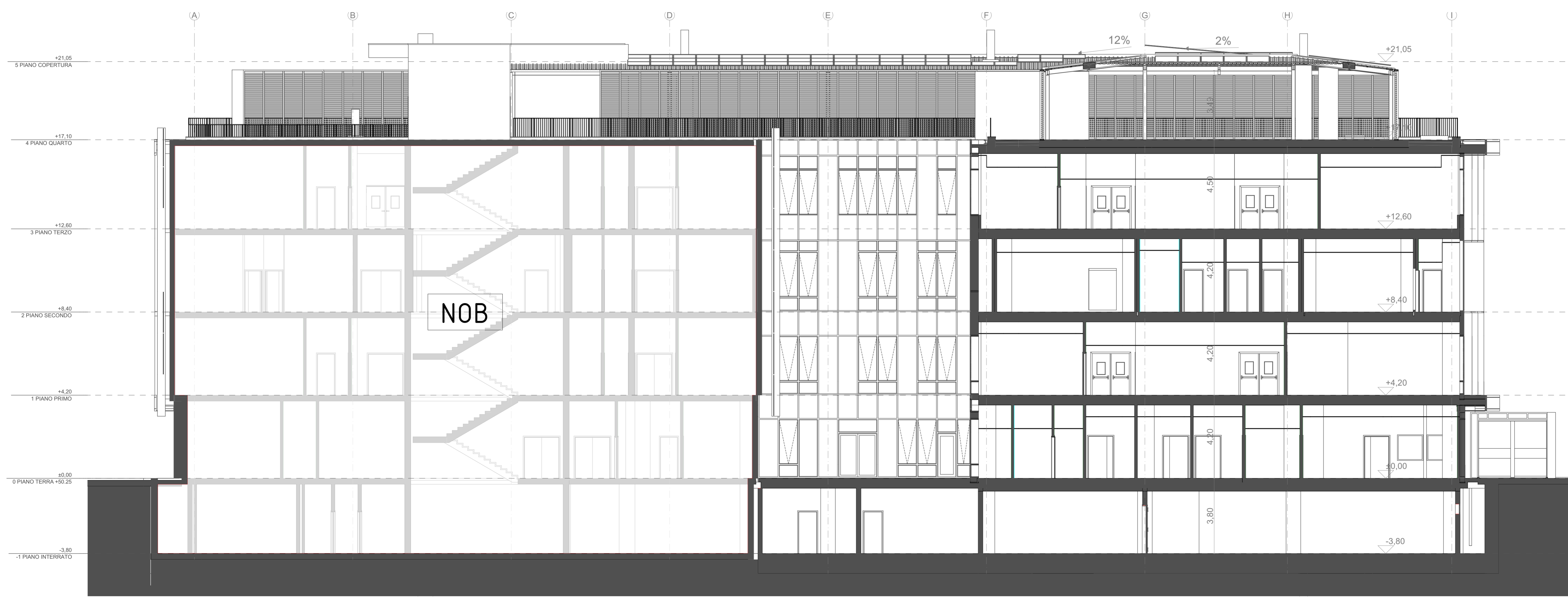


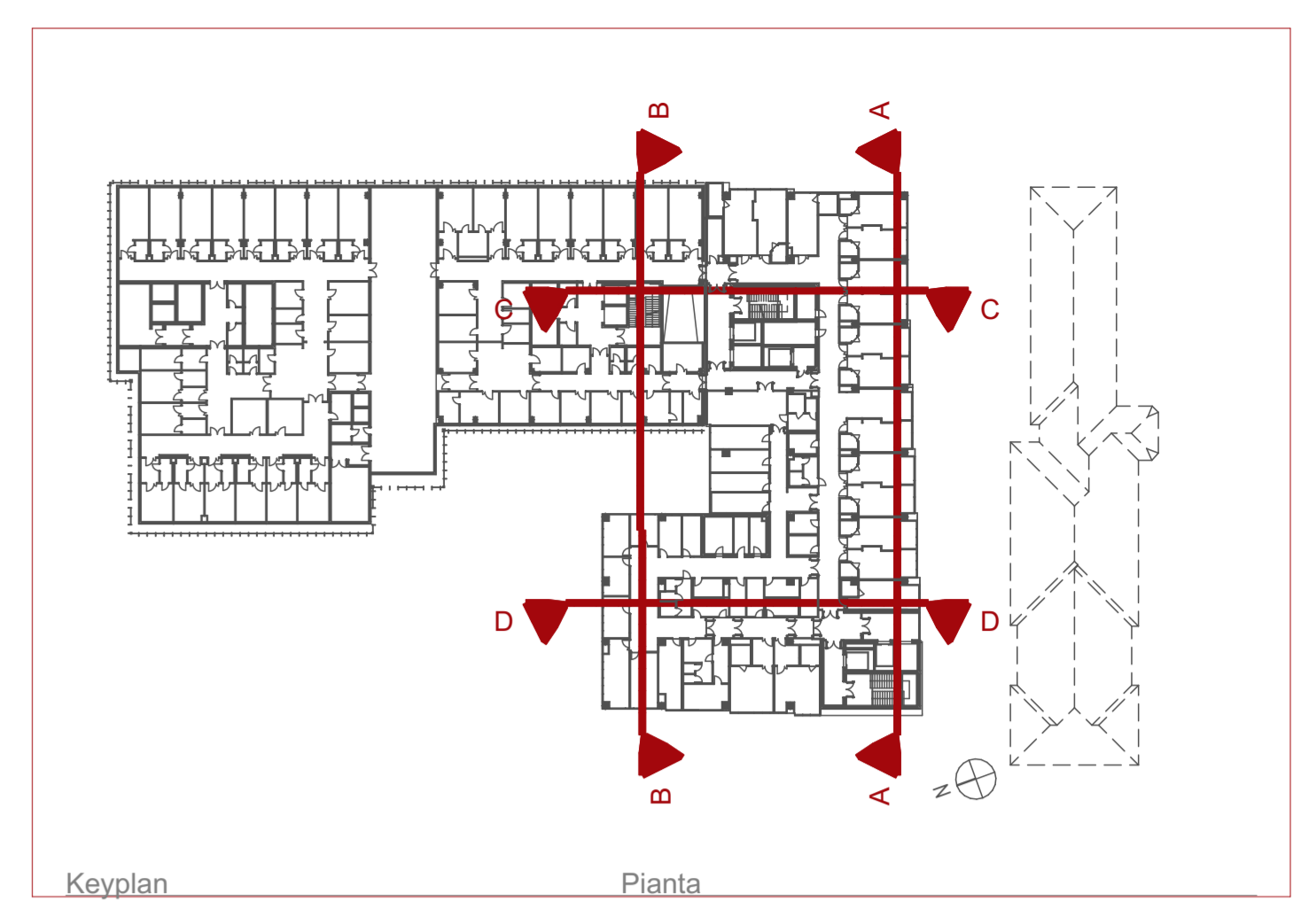
Sezione Longitudinale

1:100



Sezione Longitudinale

1:100



Keyplan

Pianta

Finanziato dall'Unione europea  
NextGenerationEU

SERVIZIO SANITARIO REGIONALE  
EMILIA-ROMAGNA  
Azienda Ospedaliera - Università di Parma  
Via Cassanese 1171 - 41124 PARMA - Tel. 0521/707114 - Fax 0521/707177

X/01/21 - COMPLETAMENTO POLO MATERNO INFANTILE  
NUOVO "OSPEDALE DELLE MAMME"  
2° STRALCIO - NUOVA COSTRUZIONE  
CUP F91B211006130001  
Cod. intervento 166 - Finanziato da PNC (Piano Nazionale per gli investimenti Complementari al PNRR)

oggetto dell'elaborato  
**OSPEDALE DELLE MAMME  
ARCHITETTONICO**  
Progetto - Sezioni AA BB

affidatario servizio progettazione  
**SIRAM VEOLIA**

Il Direttore Generale  
**dot. Massimo Fabi**

Il Direttore Sanitario  
**dot. Nunziata D'Abbiere**

Il Direttore del Servizio Attività Tecniche/RUP  
**ing. Renato Maria Saviano**

progettazione architettonica  
**binipartners**

gruppo di lavoro  
progettazione architettonica: Binini Partners - Ing. Tiziano Binini  
progettazione strutturale: Ing. Maurizio Ghiliani  
progettazione impiantistica: Ing. Filippo Borini/Per. ind. Mirko Mantovani  
progettazione acustica: Studio QSA Ing. Gabriella Magri  
coord. sicurezza CSP: Studio QSA Ing. Gabriella Magri

elaborato n.	S2 DSA 00 03	scala	1:100	data	Febbraio 2023																				
progetto/attività n.	X/01/21	gara n.	-	partigione/livello	012.00/																				
direzione lavori n.	-	scala di plot	1:1																						
validazione	<table style="width: 100%; font-size: 8px;"> <tr><td>revisione 1</td><td>1 Emissione</td><td>data</td><td>Febbraio 2023</td><td>controllato</td></tr> <tr><td>revisione 2</td><td>-</td><td>data</td><td>-</td><td>controllato</td></tr> <tr><td>revisione 3</td><td>-</td><td>data</td><td>-</td><td>controllato</td></tr> <tr><td>revisione 4</td><td>-</td><td>data</td><td>-</td><td>controllato</td></tr> </table>	revisione 1	1 Emissione	data	Febbraio 2023	controllato	revisione 2	-	data	-	controllato	revisione 3	-	data	-	controllato	revisione 4	-	data	-	controllato				
revisione 1	1 Emissione	data	Febbraio 2023	controllato																					
revisione 2	-	data	-	controllato																					
revisione 3	-	data	-	controllato																					
revisione 4	-	data	-	controllato																					

Il presente elaborato non può essere riprodotto, consegnato a terzi od utilizzato a scopi diversi da quello di destinazione senza l'autorizzazione scritta del SATL che ne detiene la proprietà