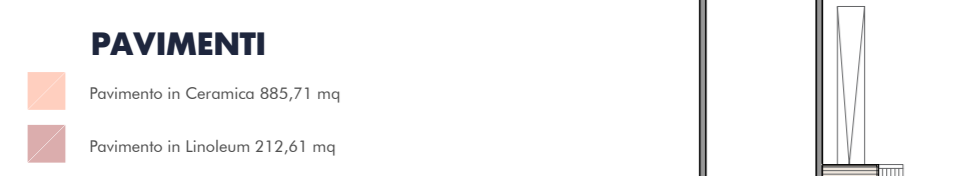
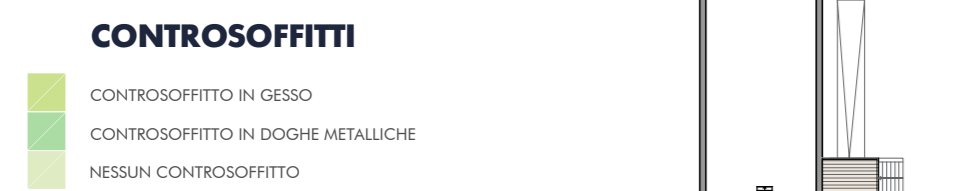
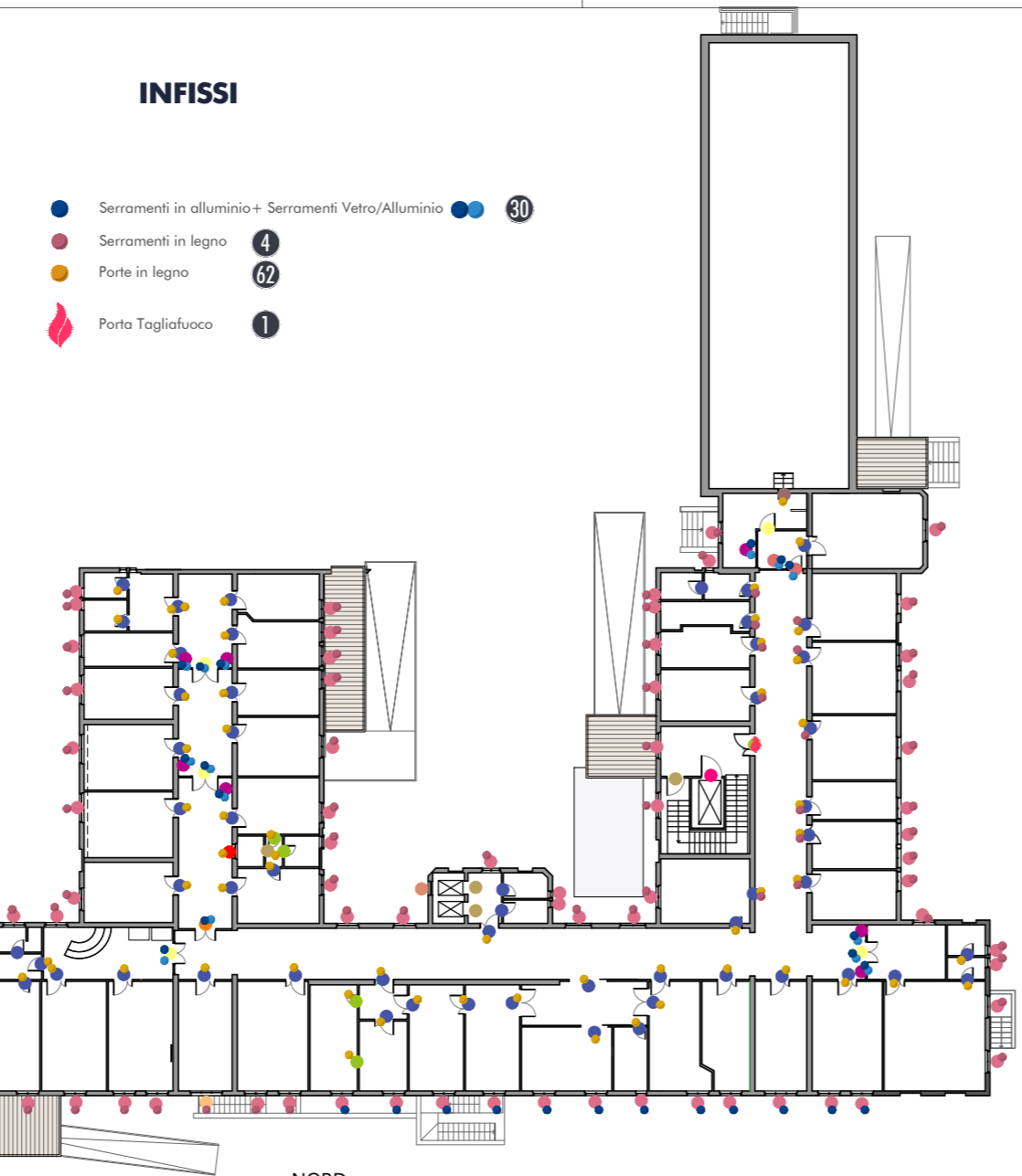
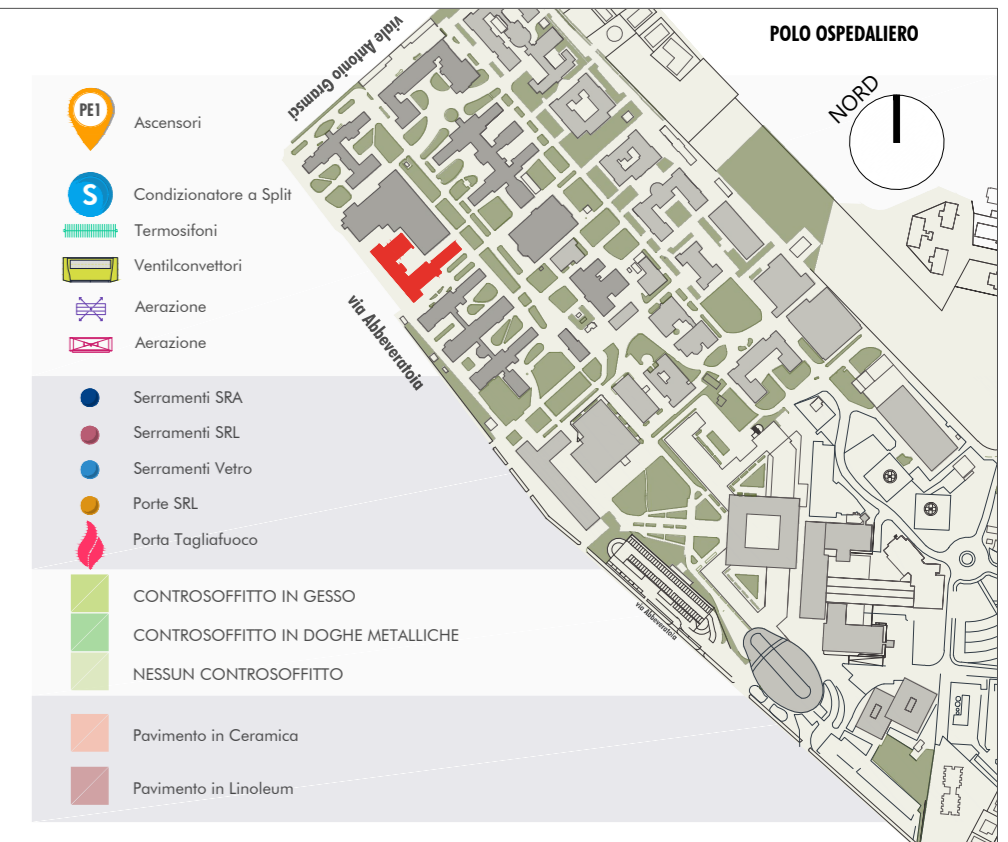


**ABACO SERRAMENTI**

H	L	n°	Tot.
120	1	1	
85	2	2	
70	4	4	12
200	2	2	
150	2	2	
90	1	1	
260	76	1	2
155	1	1	
240	120	1	1
285	120	1	
65	2	2	
70	7	7	
80	2	2	
90	2	2	
220	110	35	53
	1	1	
160	3	3	
220	1	1	
120	1	1	
65	1	1	
210	70	2	4
130	1	1	
205	120	1	1
100	1	1	
200	76	2	4
65	1	1	
150	60	1	1
160	180	1	1
120	22	22	
110	7	7	
100	3	3	
140	5	5	
45	3	3	
60	1	1	
50	4	4	66
55	1	1	
35	2	2	
80	1	1	
180	1	1	
180	1	1	
160	3	3	



**PIANO SECONDO**



Finanziato dall'Unione Europea NextGenerationEU

SERVIZIO SANITARIO REGIONALE EMILIA-ROMAGNA Azienda Ospedaliera - Universitaria di Parma Via A. Gramsci n°141 - 43126 PARMA Tel. 0521/703174 - Fax 0521/702617

**X/01/21 - COMPLETAMENTO POLO MATERNO INFANTILE NUOVO "OSPEDALE DELLE MAMME"**

**1° STRALCIO - DEMOLIZIONE PADIGLIONE EX PEDIATRIA E OPERE PROPEDEUICHE**

CUP F91B211006130001

Cod. intervento 166 - Finanziato da PNC (Piano Nazionale per gli investimenti Complementari al PNRR)

oggetto dell'elaborato: **PADIGLIONE EX PEDIATRIA PROGETTO DEMOLIZIONE RILIEVO DEL FABBRICATO Piano secondo PROGETTO DEFINITIVO**

gruppo di lavoro:  
 Progetto della demolizione: I.S.I. Ingegneria e Ambiente - Studio associato Ing. Rosaria Ragazzini  
 Progetto strutturale e geotecnico: Ing. Maurizio Ghillani  
 Progettazione acustica - CSP - CSE: Studio Tecnico Q.S.A. Ing. Gabriella Magri

il Direttore Generale dott. Massimo Fabi  
 il Direttore Sanitario dott. Nunziata D'Abbiere  
 il Direttore del Servizio Attività Tecniche/RUP ing. Renato Maria Saviano

elaborato n.	<b>S1 DSA 09</b>	scala	1:200	data	Febbraio 2023
progetto/attività n.	X/01/21	gara n.	-	padiglione/livello	012.00/
validazione	revisione 0	1 Emissione	data	Dicembre 2022	controllato
	revisione 1	Emissione PD Stralcio 1	data	Febbraio 2023	controllato
	revisione 2	.	data	.	controllato
	revisione 3	.	data	.	controllato

il presente elaborato non può essere riprodotto, consegnato a terzi od utilizzato a scopi diversi da quello di destinazione senza l'autorizzazione scritta del SATL che ne detiene la proprietà