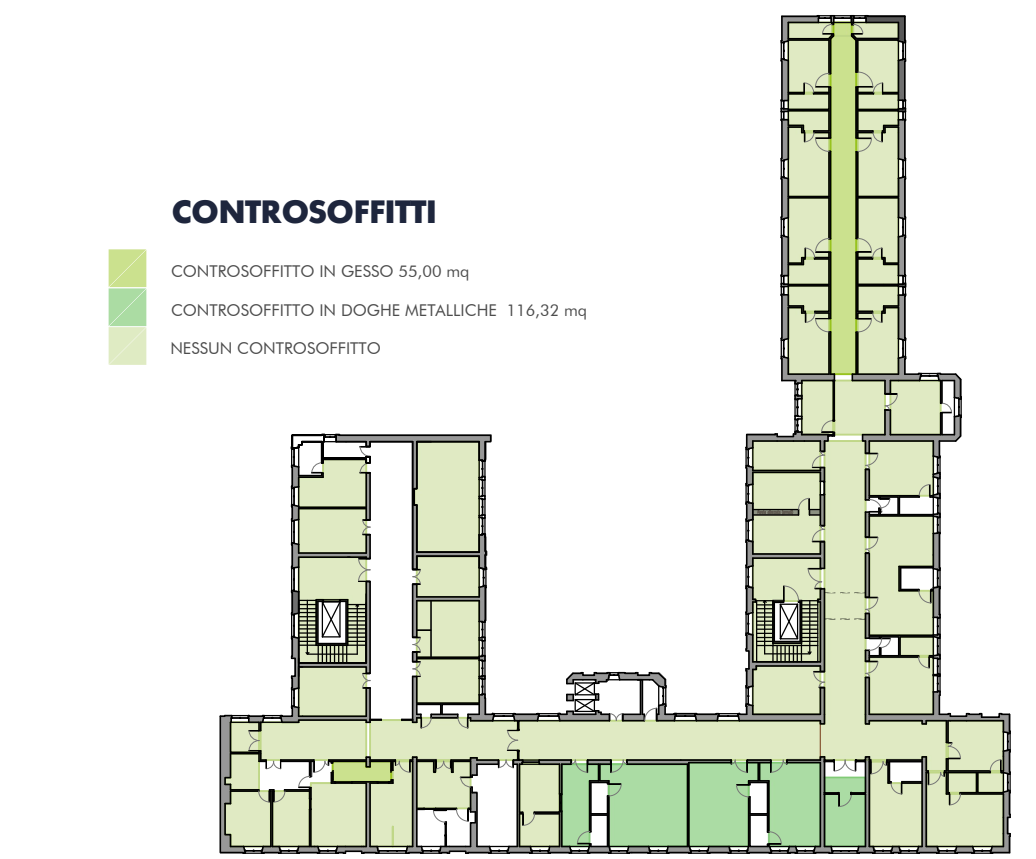
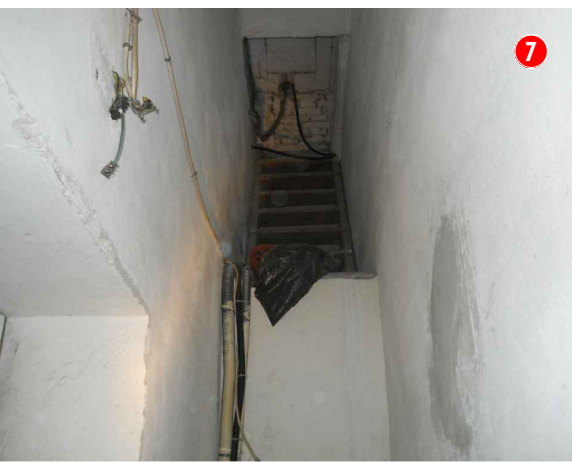
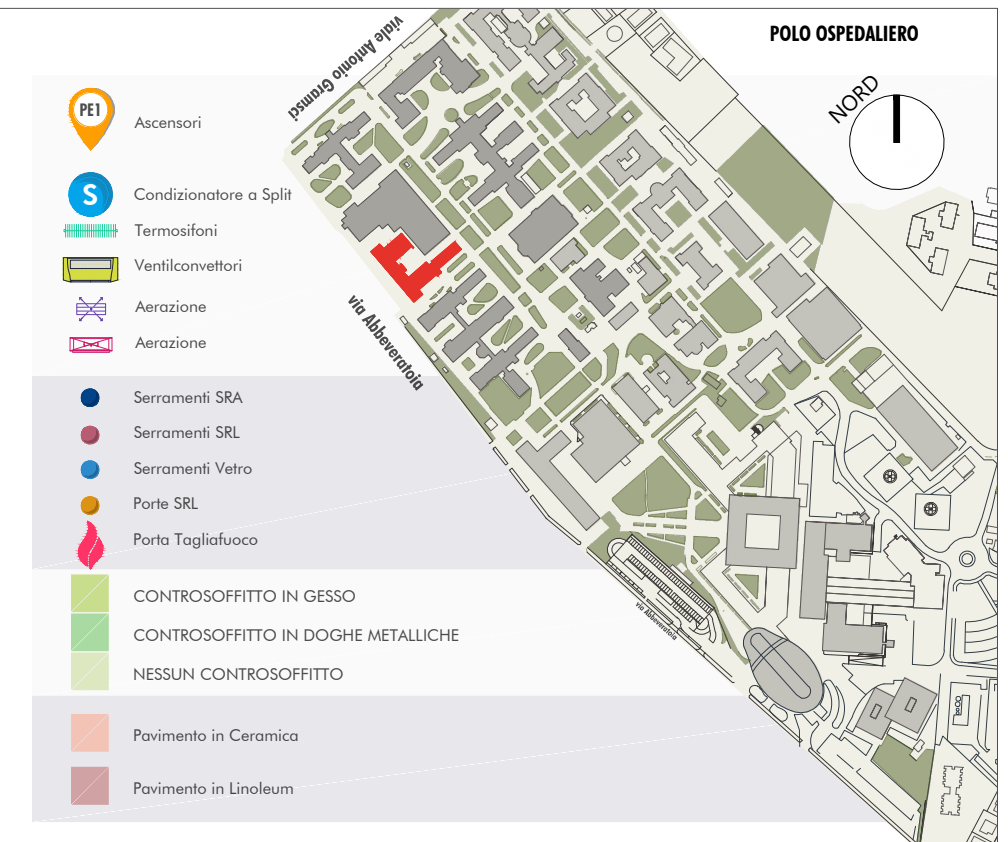
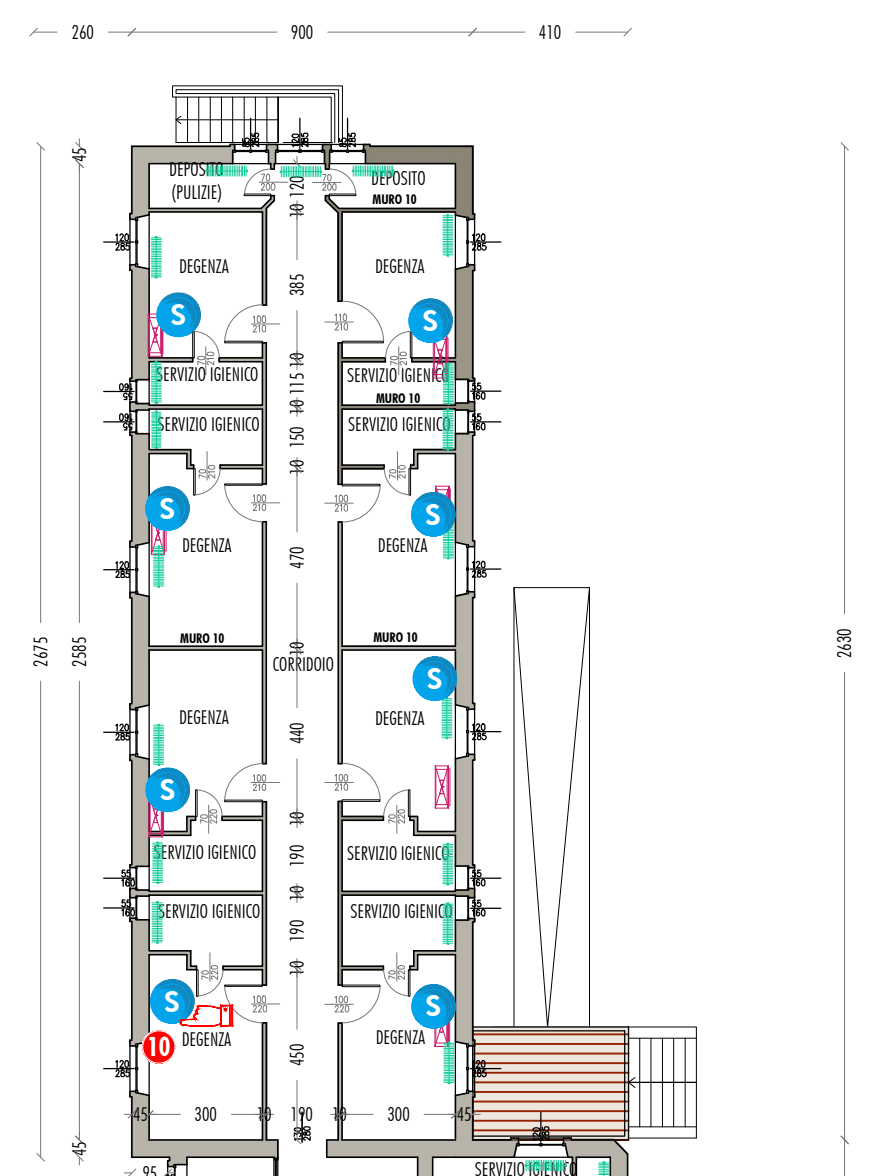
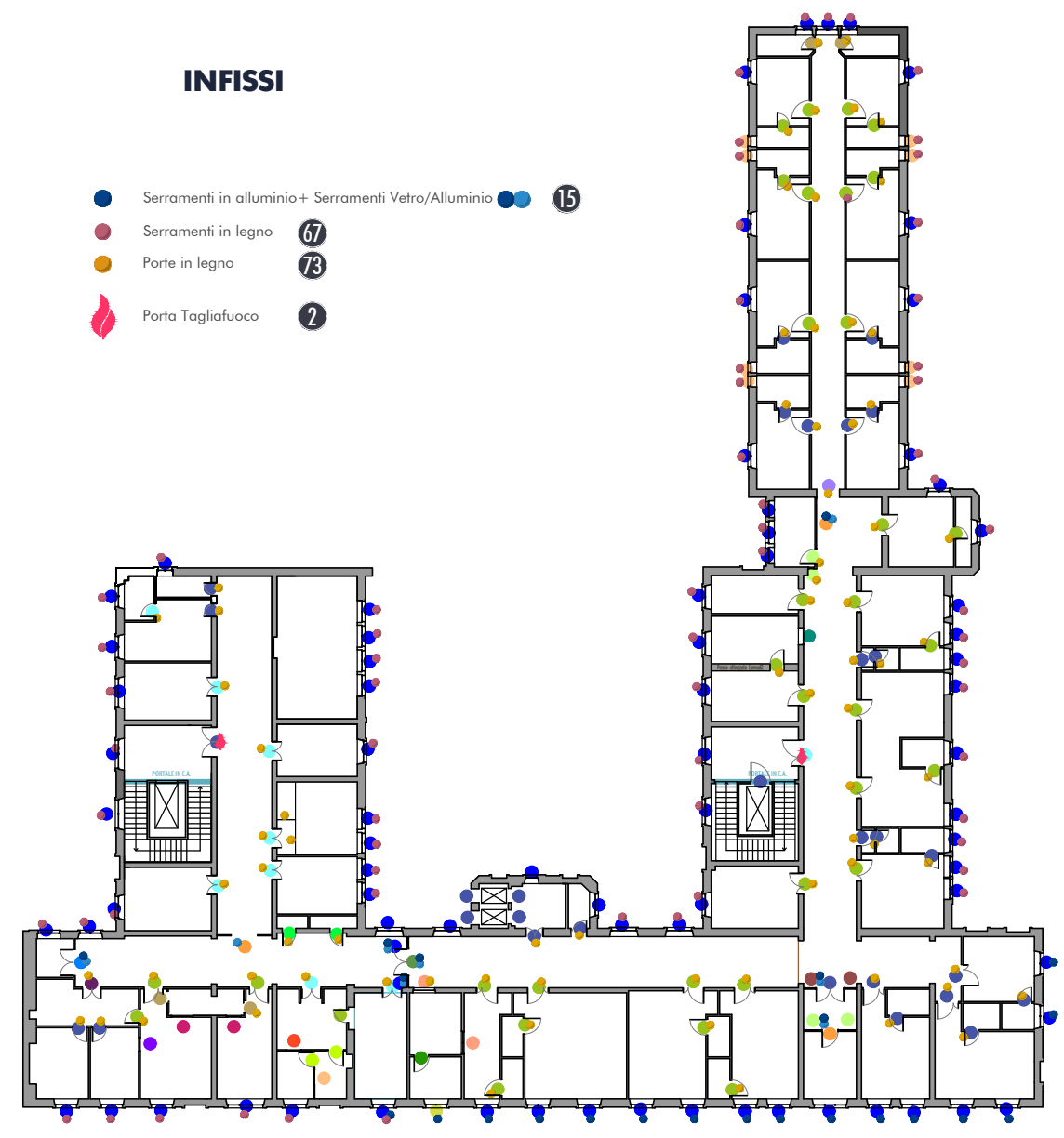
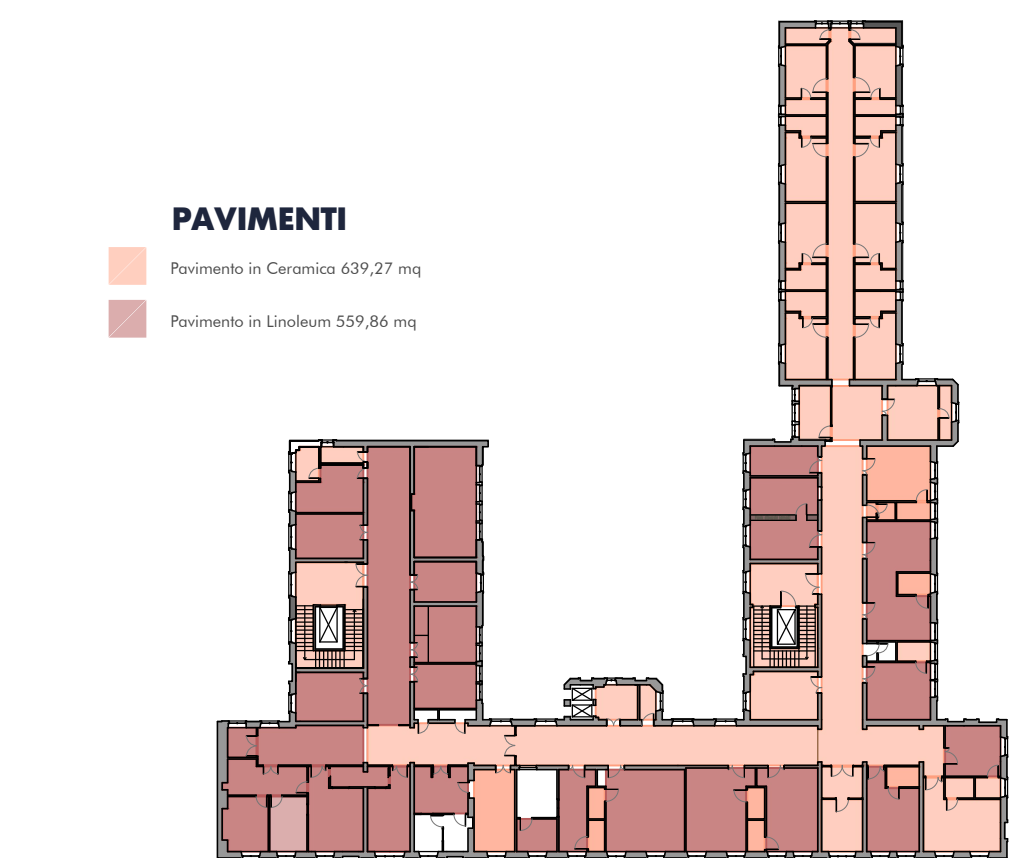
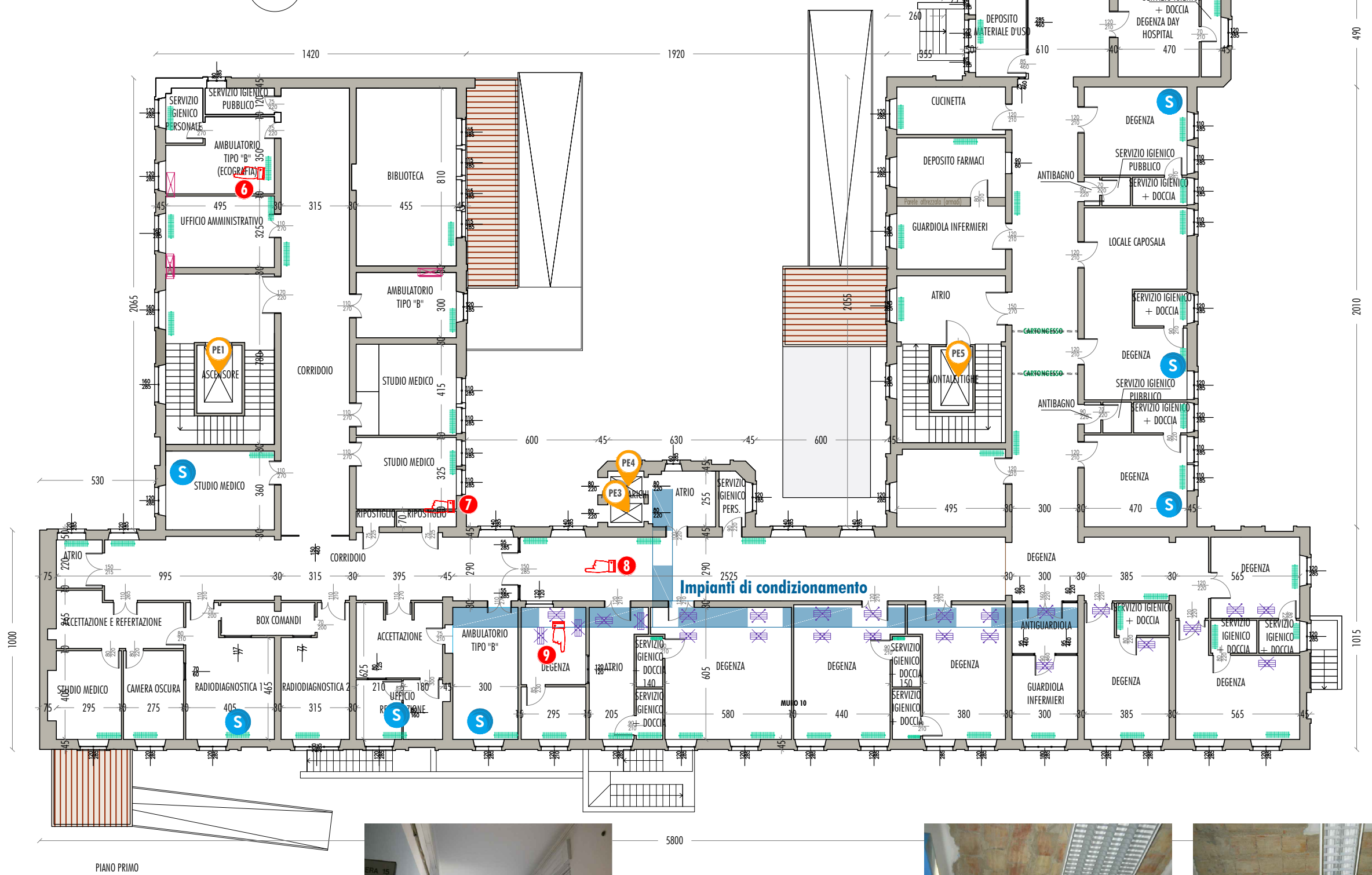


ABACO SERRAMENTI

H	L	n°	Tot.	H	L	n°	Tot.
460	150	1	2	60	70	1	1
285	1	2	2	120	120	2	2
90	2	2	2	160	80	1	1
460	95	2	5	160	55	8	8
85	1	2	2	220	60	2	2
300	87	2	2	125	80	1	1
285	150	1	3	80	90	1	1
55	2	2	2	140	7	7	7
270	110	9	11	60	1	1	1
75	1	1	1	200	1	1	1
150	1	1	1	110	10	10	10
265	110	1	1	285	85	4	63
230	85	1	1	160	3	3	3
225	75	2	2	80	1	1	1
70	6	6	6	120	1	1	1
75	2	2	2	115	4	4	4
80	6	6	6	55	2	2	2
90	2	2	2	460	85	1	1
100	3	3	3				
220	60	2	27				
160	1	1	1				
110	1	1	1				
120	3	3	3				
170	1	1	1				
215	150	1	1				
120	12	12	12				
80	3	3	3				
70	5	5	5				
75	1	1	1				
90	5	5	35				
120	1	1	1				
100	5	5	5				
110	3	3	3				
200	70	4	4				
117	1	1	2				
77	1	1	2				
280	130	1	1				



PIANO PRIMO



**X/01/21 - COMPLETAMENTO POLO MATERNO INFANTILE
NUOVO "OSPEDALE DELLE MAMME"**

1° STRALCIO - DEMOLIZIONE PADIGLIONE EX PEDIATRIA E OPERE PROPedeutICHE

CUP F91B211006130001
Cod. intervento 166 - Finanziato da PNC (Piano Nazionale per gli investimenti Complementari al PNRR)

Finanziato dall'Unione Europea NextGenerationEU

SERVIZIO SANITARIO REGIONALE EMILIA-ROMAGNA Azienda Ospedaliera - Università di Parma

oggetto dell'elaborato: **PADIGLIONE EX PEDIATRIA PROGETTO DEMOLIZIONE RILIEVO DEL FABBRICATO**

Piano primo
PROGETTO DEFINITIVO

gruppo di lavoro:
Progetto della demolizione: I.S.I. Ingegneria e Ambiente - Studio associato Ing. Rosaria Ragazzini
Progetto strutturale e geotecnico: Ing. Maurizio Ghillani
Progettazione acustica - CSP - CSE: Studio Tecnico Q.S.A. Ing. Gabriella Magri

elaborato n. **S1 DSA 08** scala 1:200 data Febbraio 2023

progetto/attività n. X/01/21 gara n. - direzione lavori n. - padiglione/livello 012.00/ scala di plot 1:1

validazione:
revisione 0 1 Emissione data Dicembre 2022 controllato
revisione 1 Emissione PD Stralcio 1 data Febbraio 2023 controllato
revisione 2 . data . controllato
revisione 3 . data . controllato

il presente elaborato non può essere riprodotto, consegnato a terzi od utilizzato a scopi diversi da quello di destinazione senza l'autorizzazione scritta del SATL che ne detiene la proprietà