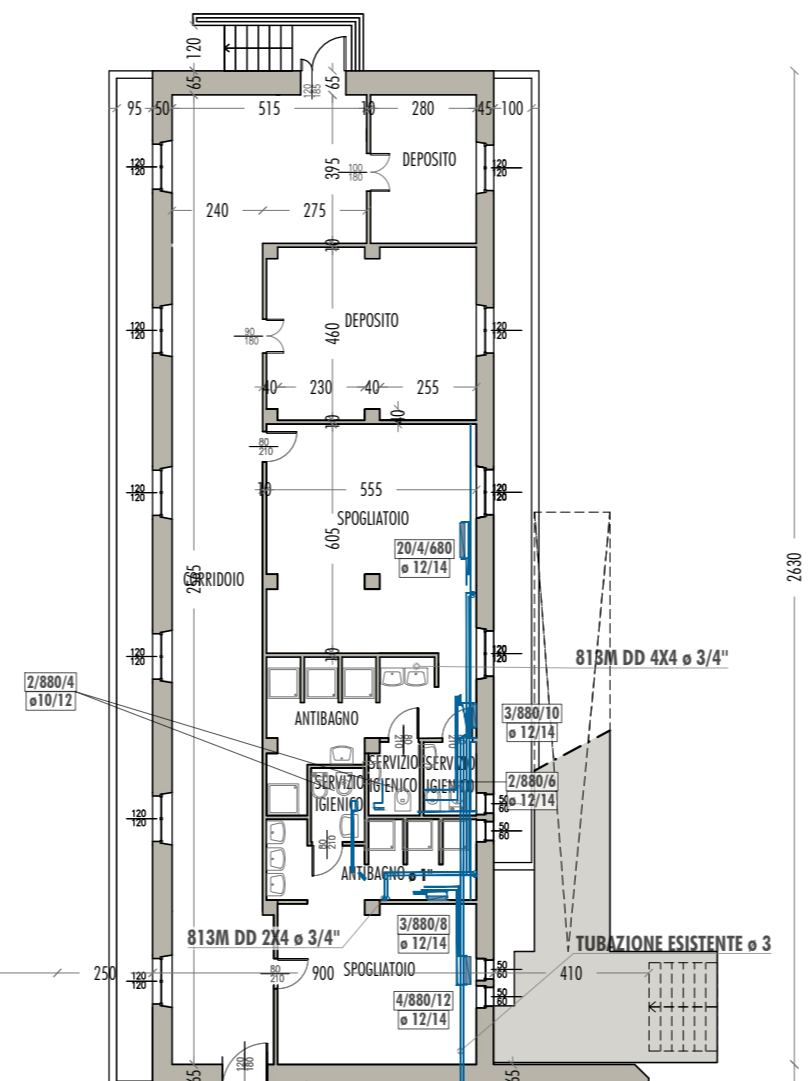
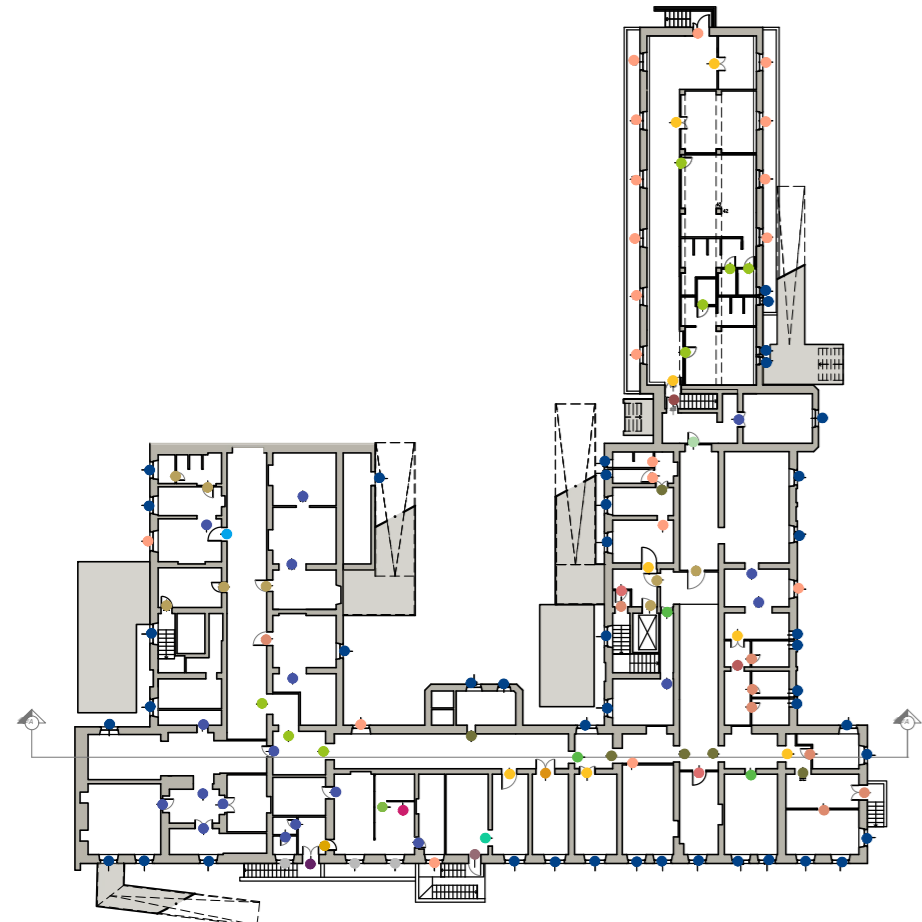


ABACO SERRAMENTI

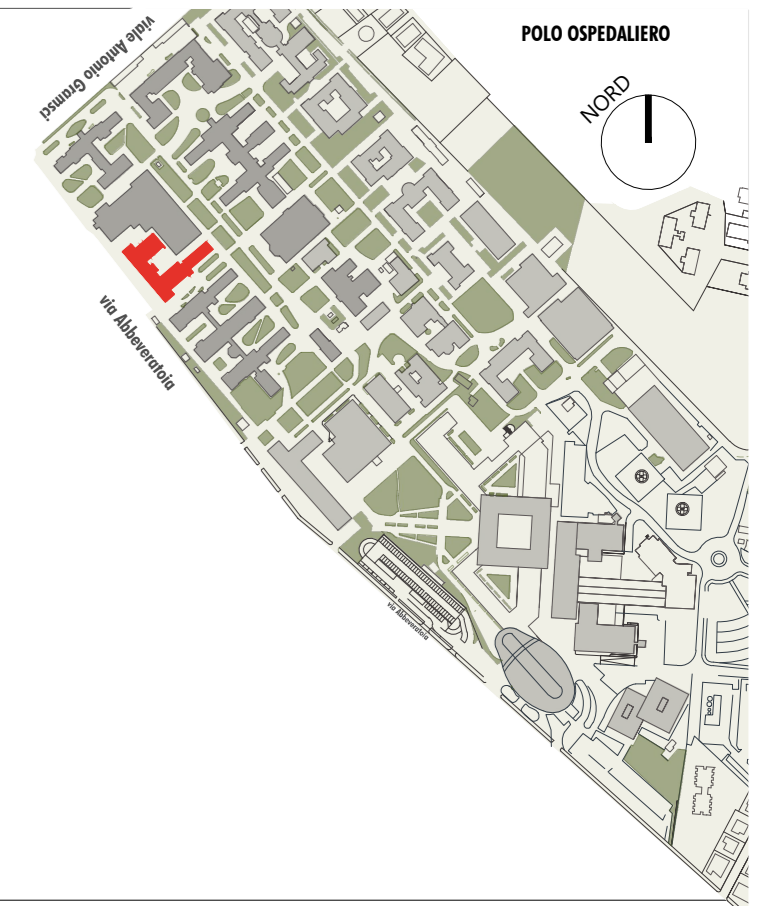
H	L	n°	Tot.
196	100	1	
140	7		
110	2		
100	2		
80	1		
50	10		
110	120	3	
120	120	13	14
140	1		
160	180	8	
			Tot. 68

H	L	n°	Tot.
265	120	1	
250	460	1	
230	205	1	
	130	1	18
	70	2	
	200	3	
	80	4	
220	95	1	
	90	1	
	110	2	
	100	2	
	140	2	
	150	2	8
210	120	1	
	120	1	8
	80	5	
	110	1	
	85	1	
200	125	1	
	75	1	
	60	1	
	80	2	
198	85	1	1
197	100	1	1
195	100	1	2
	85	1	
	80	1	8
	93	1	
	90	1	
	110	1	
	67	3	
	100	1	
	100	1	
			Tot. 49

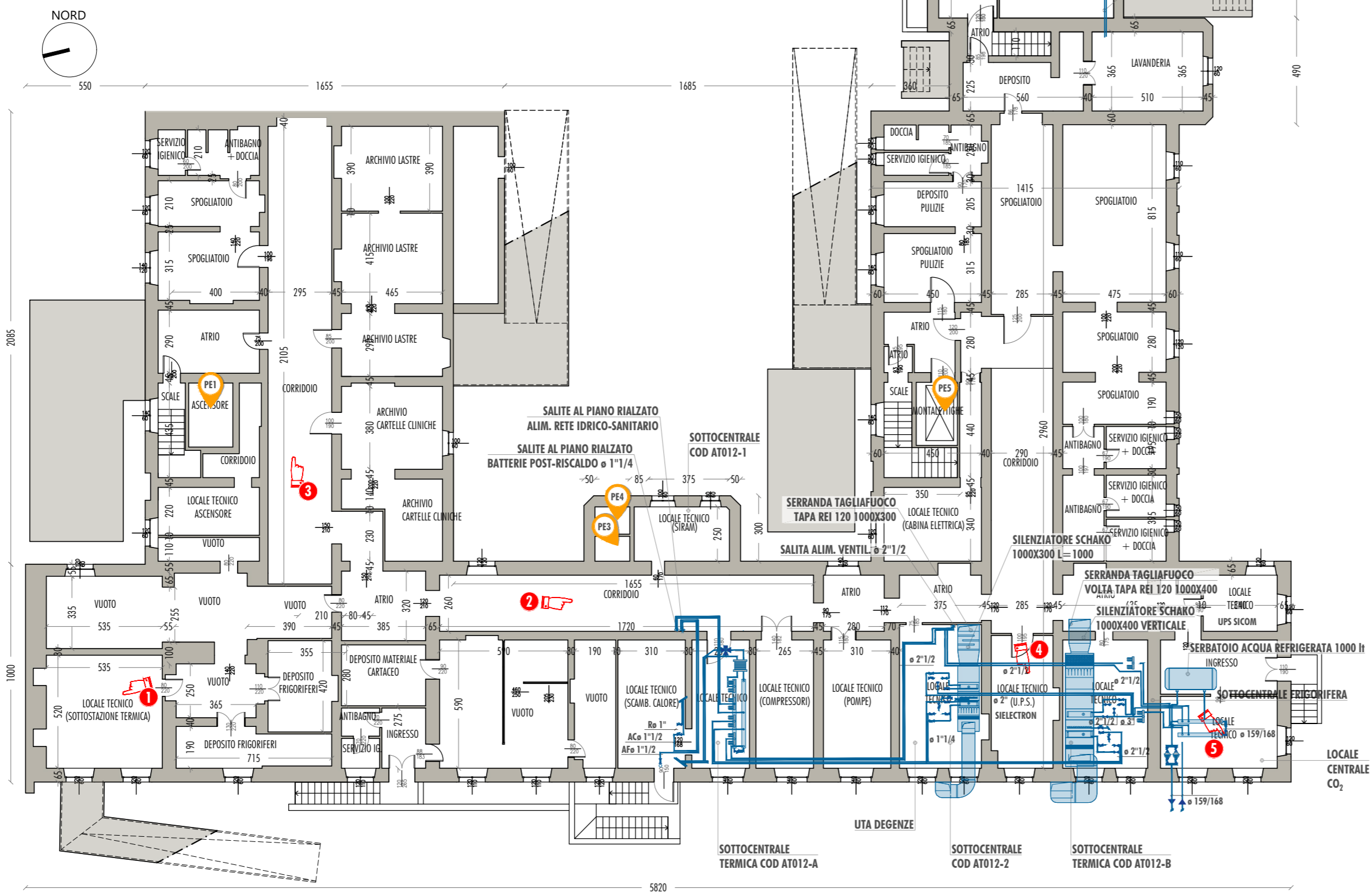
75	1	5	
90	1		
70	1		
80	1		
120	1		
183	88	1	
182	140	1	
	110	1	
	115	2	
	90	1	
180	100	1	
	120	2	
	100	1	
	178	86	1
	90	2	3
	80	1	
	112	1	6
	60	1	
	90	1	
	120	3	
	168	120	1
			Tot. 27



- Radiatore in ghisa a più colonne del tipo a piastre con elementi componibili in batteria mezzo di nipples e resa secondo UNI-EN 442
- Tubazione in acciaio nero trafilato senza saldatura secondo UNI 8863 e coibentazione per fluidi caldi in guaina di polietilene secondo DPR 412
- Tubazione in rame ricotto serie pesante UNI 6507/69 tipo B con spessore s=1 mm fornito in rotoli e prerivestito con guaina in polietilene s=7 mm
- Collettore Modul di distribuzione di tipo complanare con attacchi di testa e laterali filettati
- Elettropompa di circolazione
- Valvola miscelatrice a tre vie con servocomando
- Scambiatore di calore



PIANO SEMINTERRATO



Finanziato dall'Unione Europea NextGenerationEU

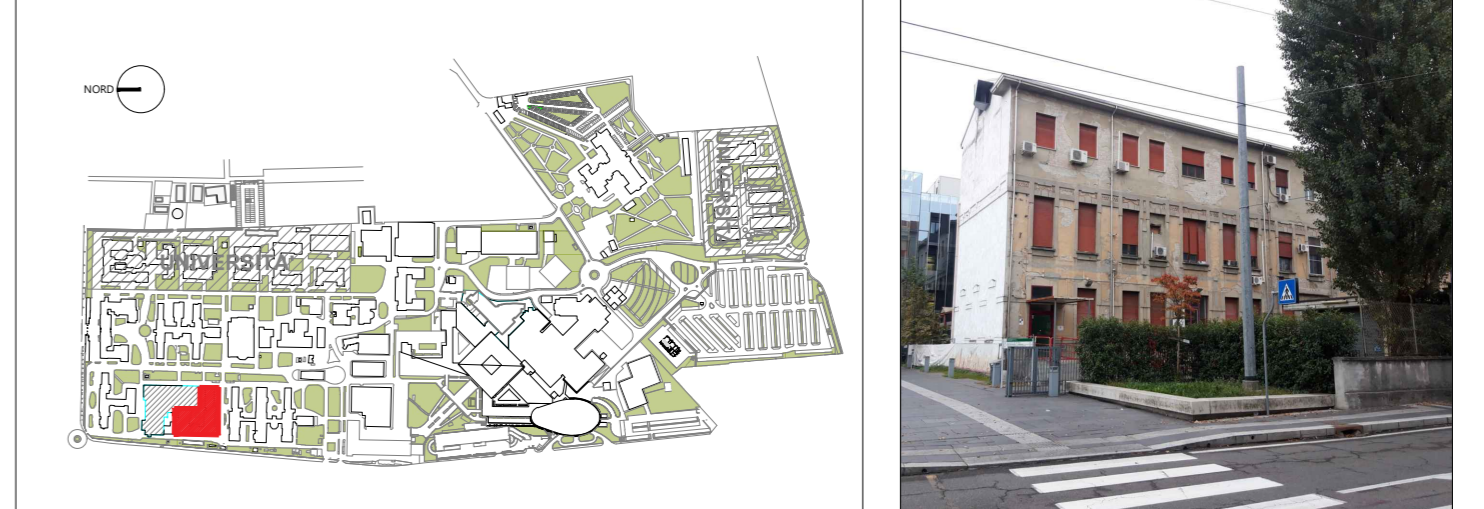
SERVIZIO SANITARIO REGIONALE EMILIA-ROMAGNA Azienda Ospedaliera - Universitaria di Parma Via A. Gramsci n°14/1 - 43126 PARMA. Tel. 0521/703174 - Fax 0521/702617

X/01/21 - COMPLETAMENTO POLO MATERNO INFANTILE NUOVO "OSPEDALE DELLE MAMME"

1° STRALCIO - DEMOLIZIONE PADIGLIONE EX PEDIATRIA E OPERE PROPEDEUTICHE

CUP F91B211006130001

Cod. intervento 166 - Finanziato da PNC (Piano Nazionale per gli investimenti Complementari al PNRR)



oggetto dell'elaborato
PADIGLIONE EX PEDIATRIA PROGETTO DEMOLIZIONE

RILIEVO DEL FABBRICATO

Piano Seminterrato

PROGETTO DEFINITIVO

il Direttore Generale
dott. Massimo Fabi

il Direttore Sanitario
dott. Nunziata D'Abbiere

il Direttore del Servizio Attività Tecniche/RUP
ing. Renato Maria Saviano

gruppo di lavoro

Progetto della demolizione:
I.S.I. Ingegneria e Ambiente - Studio associato
Ing. Rosaria Ragazzini

Progetto strutturale e geotecnico:
Ing. Maurizio Ghillani

Progettazione acustica - CSP - CSE:
Studio Tecnico Q.S.A.
Ing. Gabriella Magri

ingegneria e ambiente
Idraulica Strutture Infrastrutture

Ghillani
studio di Ingegneria

Q S A

elaborato n.	S1 DSA 06	scala	1:200	data	Febbraio 2023
progetto/attività n.	X/01/21	padiglione/livello	012.00/	scala di plot	1:1
validazione	revisione 0 1 Emissione revisione 1 Emissione PD Stralcio 1 revisione 2 revisione 3	data	Dicembre 2022	controllato	
Il presente elaborato non può essere riprodotto, consegnato a terzi od utilizzato a scopi diversi da quello di destinazione senza l'autorizzazione scritta del SATL che ne detiene la proprietà					