

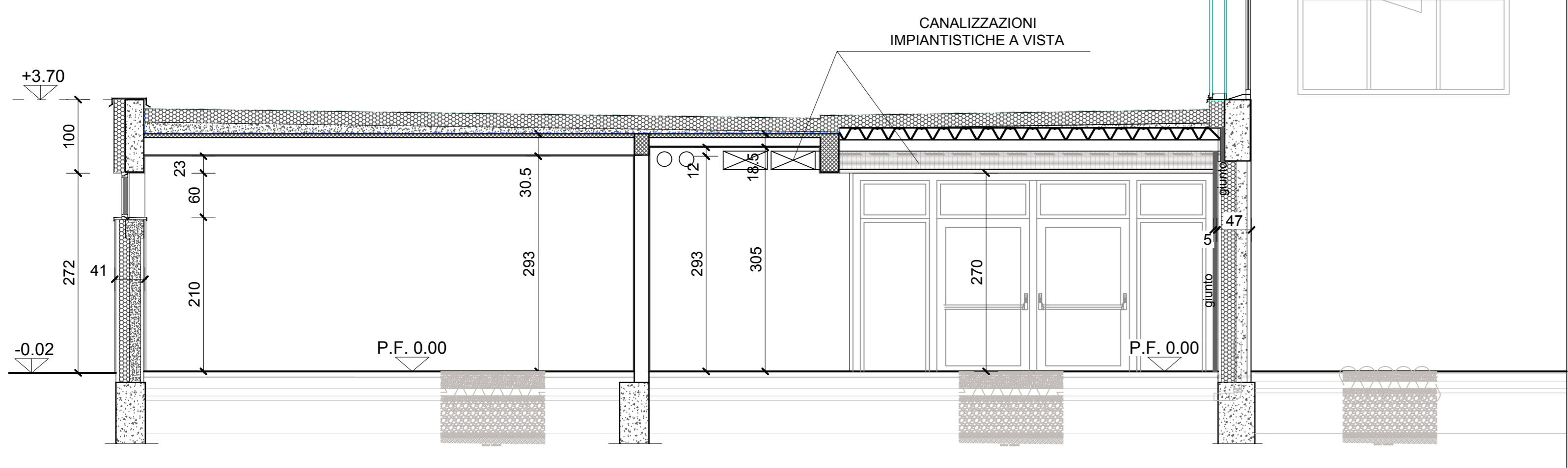
SEZIONE E
scala 1:50

OPERE DA PREVEDERSI IN SUCCESSIVI STRALCI

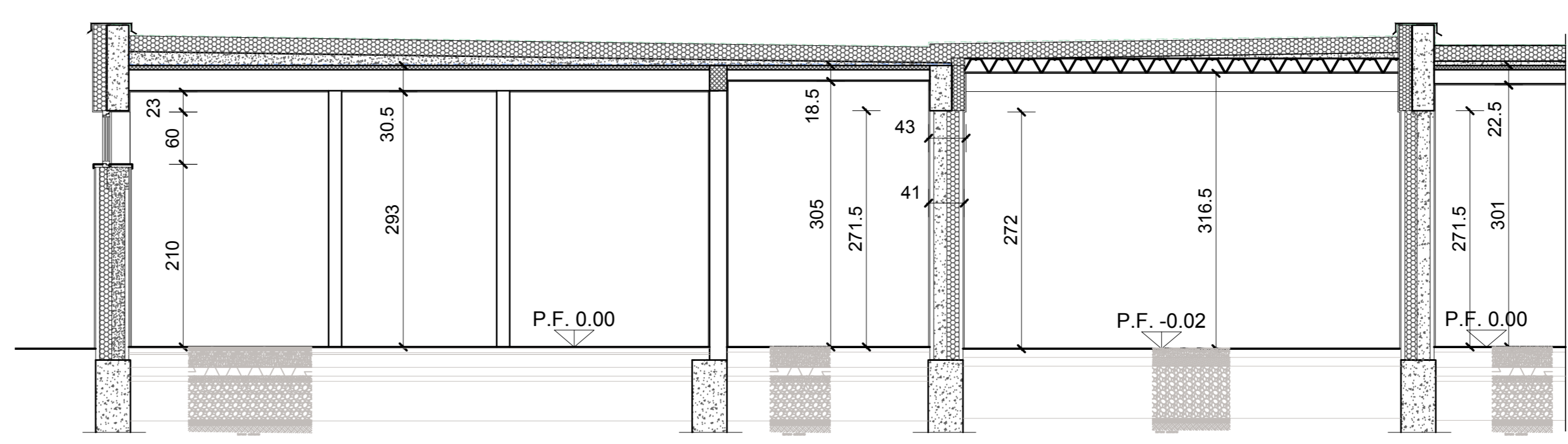
- LINEA VITA FABBRICATO
- BARRIERA ACUSTICA LITA
- CAMMINAMENTO SU COPERTURA SERVIZI
- FINESTRATURE INTERNE CORPO PALESTRA
- TRIBUNA SPETTATORI
- BALAUSTRATA ANTITRAUMA LATO TRIBUNA
- CONTROSOFFITTI FONDOASSORBENTI
- PERSOLGATO PATIO INTERNO
- SCALE DI ACCESSO ALLA COPERTURA

E Indicazione puntuale delle opere non previste in progetto benché rappresentate nel presente elaborato grafico

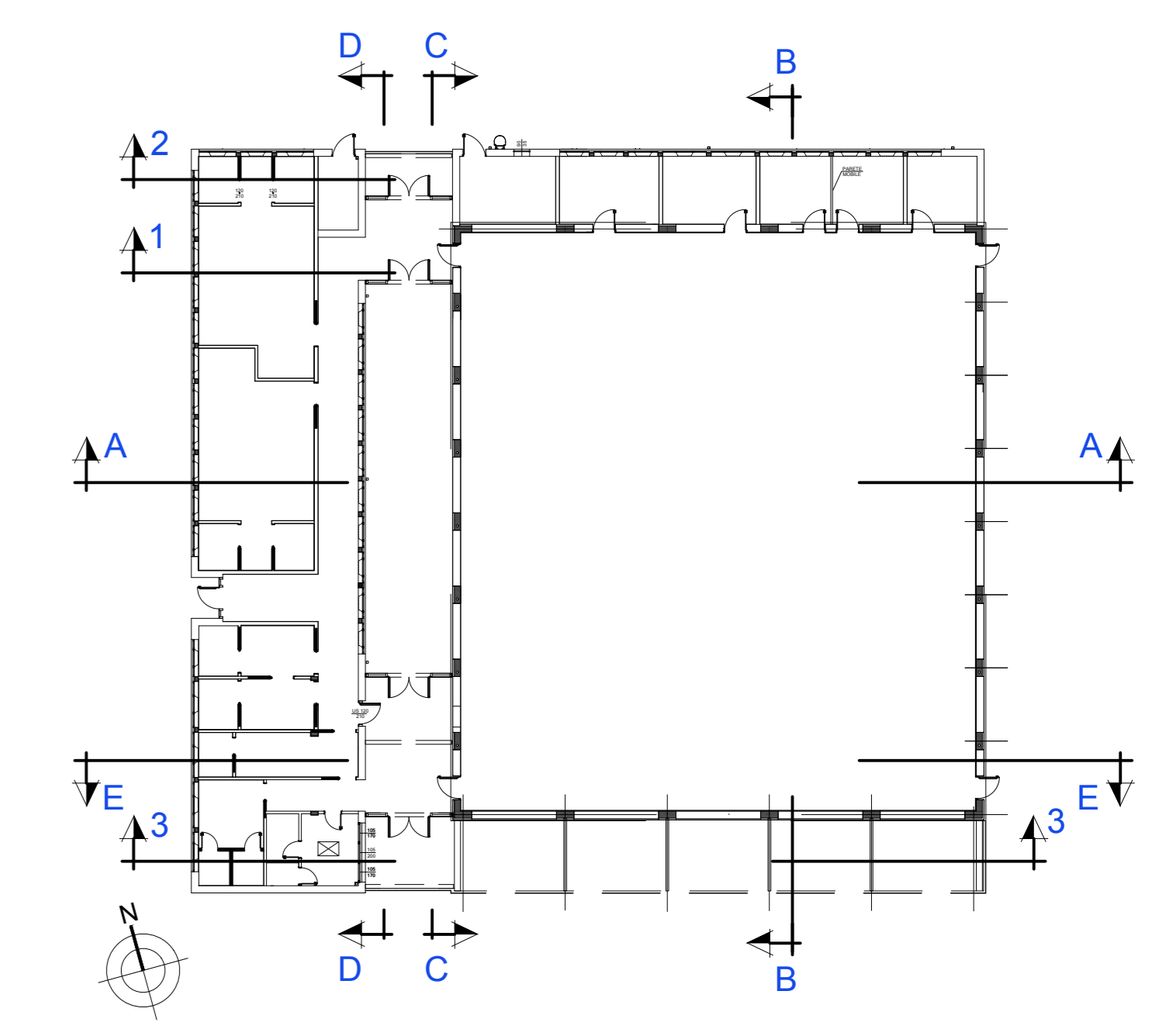
SEZIONE 1
scala 1:50



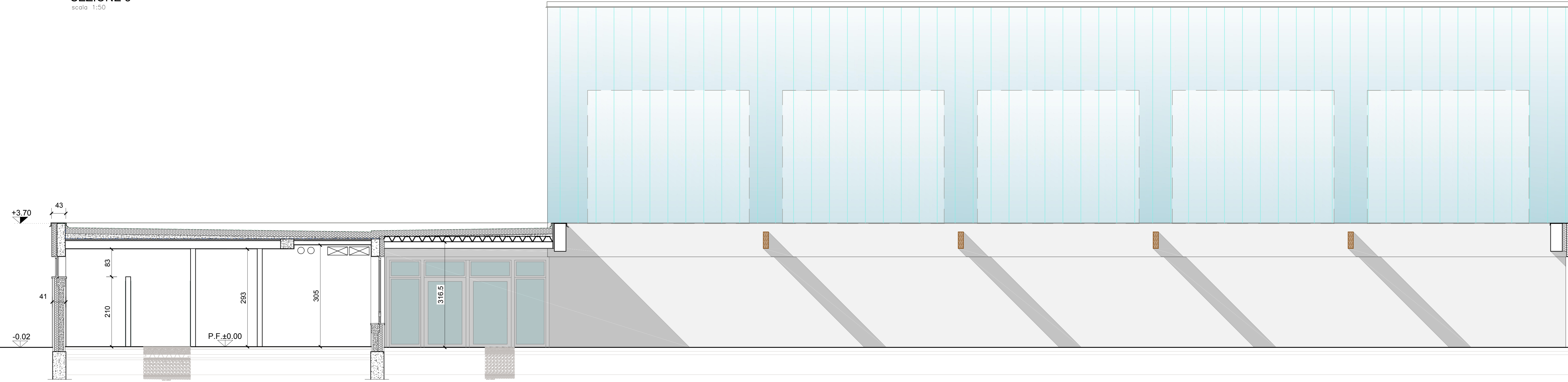
SEZIONE 2
scala 1:50



PIANTA DI RIFERIMENTO



SEZIONE 3
scala 1:50



Finanziato dall'Unione europea NextGenerationEU | **Dipartimento per lo sport**

PIANO NAZIONALE DI RIPRESA E RESILIENZA - PNRR Finanziato dall'Unione Europea Next Generation EU
 SPORT M5 C2 3.1 Cluster 1

Realizzazione di un nuovo impianto sportivo LA PALESTRA PER TUTTI
 in località Moletolo, Via Luigi Anedda
 CUP I95B2200080006 CIG 955307467

Il Responsabile Unico del Procedimento: **Ing. Marcello Bianchini Frassinelli**

Progettisti:
 AETTE P.I.E.L. - Studio Tecnico Q.S.A.

Impresa Esecutrice:
 GRENTI S.p.A.

PROGETTO DEFINITIVO | ELABORATO N° PD.AS.AR.25

OGGETTO: ARCHITETTONICI | **SCALA:** 1:50

TITOLO: SEZIONE E-E SEZIONI 1 - 2 - 3 | **DATA:** 30.05.2024

| Rev. | Data | Descrizione | Redatto | Verificato | Approvato |
|--------|------------|-------------|-----------|------------|-----------|
| rev. 0 | 30.05.2024 | emissione | Barbarini | Valentini | Bonari |
| rev. 1 | | | | | |
| rev. 2 | | | | | |
| rev. 3 | | | | | |
| rev. 4 | | | | | |

Il presente elaborato è tutelato dalle leggi sul diritto d'autore. E' fatto divieto a chiunque di riprodurlo anche in parte se non per fini autorizzate.