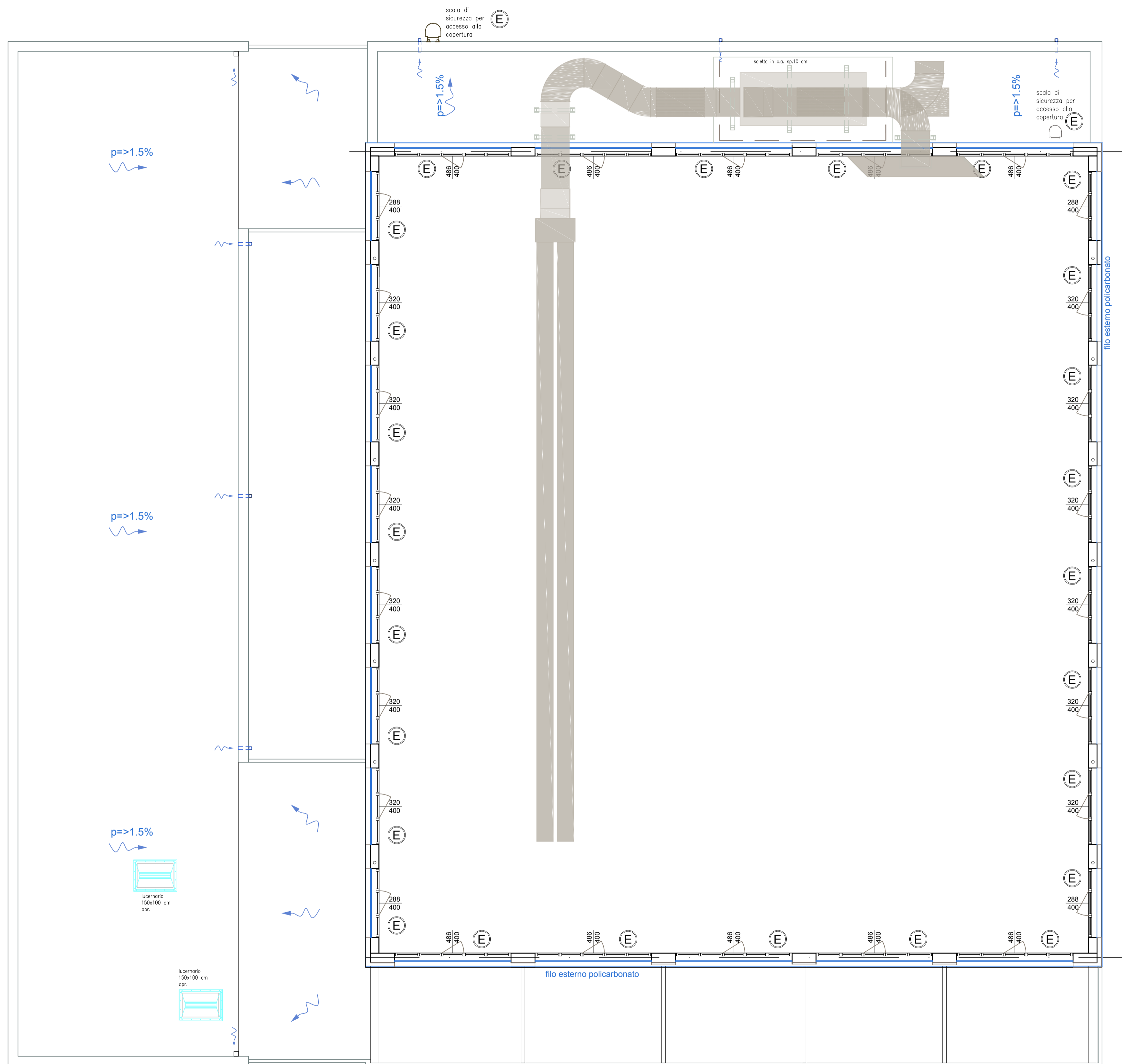
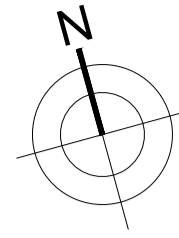


PIANTA ammezzato (livello + 3.70 m)  
scala 1:100



LEGENDA

- LINEA VITA
- FISSAGGI SU CLS  
LINEA VITA - ancoraggio estremità linea vita di tipo C (H=600 mm.)
  - LINEA VITA - ancoraggio intermedio linea vita di tipo C (H=600mm.)
  - ⊗ LINEA VITA - gancio fisso verticale di tipo A (H=400mm.)
  - FISSAGGI SU LAMIERA GRECATA COIBENTATA  
LINEA VITA - ancoraggio estremità linea vita di tipo C (H=200 mm.)
  - LINEA VITA - ancoraggio intermedio linea vita di tipo C (H=200 mm.)
  - ⊗ LINEA VITA - gancio fisso verticale di tipo A
  - LINEA VITA - fune in acciaio AISI 316 diametro 8 mm.
  - △ LINEA VITA - Gancio scala per l'accesso in copertura
- VARIE
- PANNELLI FOTOVOLTAICI vedi tavole impiantistiche
  - Direzione pendenza per scarico acque

OPERE DA PREVEDERSI IN SUCCESSIVI STRALCI

- LINEA VITA FABBRICATO
  - BARRIERA ACUSTICA UTA
  - CAMMINAMENTO SU COPERTURA SERVIZI
  - FINESTRATURE INTERNE CORPO PALESTRA
  - TRIBUNA SPETTATORI
  - BALAUSTRATA ANTITRAUMA LATO TRIBUNA
  - CONTROSOFFITTI FONDOASSORBENTI
  - PERGOLATO PATIO INTERNO
  - SCALE DI ACCESSO ALLA COPERTURA
- ⓔ indicazione puntuale delle opere non previste in progetto benché rappresentate nel presente elaborato grafico



**Finanziato dall'Unione europea**  
NextGenerationEU



PIANO NAZIONALE DI RIPRESA E RESILIENZA - PNRR Finanziato dall'Unione Europea Next Generation EU  
SPORT M5 C2 3.1 Cluster 1



COMUNE DI PARMA  
Settore lavori pubblici e Sismica

**Realizzazione di un nuovo impianto sportivo**  
**LA PALESTRA PER TUTTI**  
in località Moletolo, Via Luigi Anedda  
CUP I95B2200080006 CIG 955307467

il Responsabile Unico del Procedimento: **Ing. Marcello Bianchini Frassinelli**



Impresa Esecutrice:



**GRENTI S.p.A.**  
Via Guglielmo Marconi, 6  
43040 Solignano Parma Italia  
tel +39 0525 54542  
info@grenti.it

Progettisti:



Società di ingegneria  
Str. Cavagnari 10 - 43126 PARMA - Italy  
Tel. 0521/986773 Fax 0521/988836  
info@terre.com



**Studio Q.S.A.**  
Qualità. Sicurezza. Ambiente.  
STUDIO TECNICO Q.S.A.  
Via Scuri 60/A 43124 Parma  
Tel. 0521 257377  
studioqsa@studioqsa.it

Collaboratori:



**Studio Ing Giampaolo Vecchi**  
Consulenza e progettazione  
Impianti elettrici ed illuminazione  
Via Mazzini, 22 43013 Langhirano PR



**Studio Ingegneria Dalmonte**  
Consulenza e progettazione  
Impianti meccanici  
Via T. Tasso, 2 - 40033  
Casalecchio di Reno BO

**PROGETTO DEFINITIVO**

OGGETTO	ELABORATO N°
ARCHITETTONICI	PD.AS.AR.06
TITOLO	SCALA
PIANTA AMMEZZATO - LIVELLO +3.70	1:100
	DATA
	20.07.2023

Rev.	Data	Descrizione	Redatto	Verificato	Approvato
rev. 0	20.07.2023	emissione	Wiegand	Bonati	Bonati
rev. 1	30.11.2023	aggiornamento	Barbarini	Valenti	Bonati
rev. 2	30.05.2024	aggiornamento	Barbarini	Valenti	Bonati
rev. 3					
rev. 4					

Il presente elaborato è tutelato dalle leggi sul diritto d'autore. E' fatto divieto a chiunque di riprodurlo anche in parte se non per fini autorizzati.