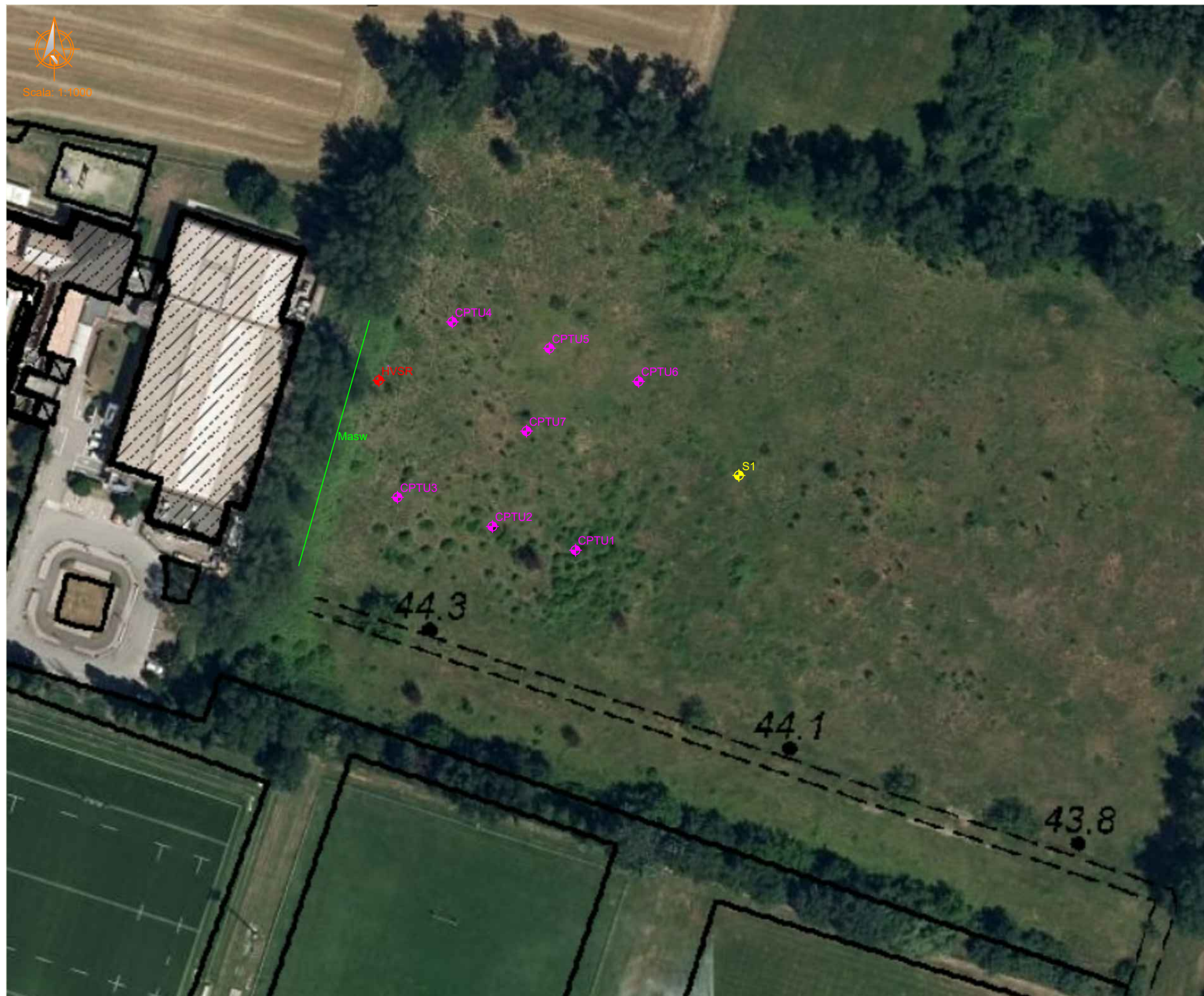




Scala: 1:1000



Comune di Parma



Relazione di fattibilità a supporto del progetto "Una palestra per tutti"

Moletolo, Parma (PR)

ALLEGATO

Campagna delle indagini geognostiche
PLANIMETRIA

1



SUBSOIL
INDAGINI GEOLOGICHE & MONITORAGGI GEOTECNICI

SUBSOIL Srl
Strada Barco, 1/C - 42027 Montecchio E. (RE)
Tel. 0522 887268 - fax 0522 249540

Rev.	Redatto	Approvato
A	Dott. Carlo Alberto De Risio Dicembre 2022	Dott. Geol. Fabrizio Giorgini Dicembre 2022

COMMESSA: 09309522_FG