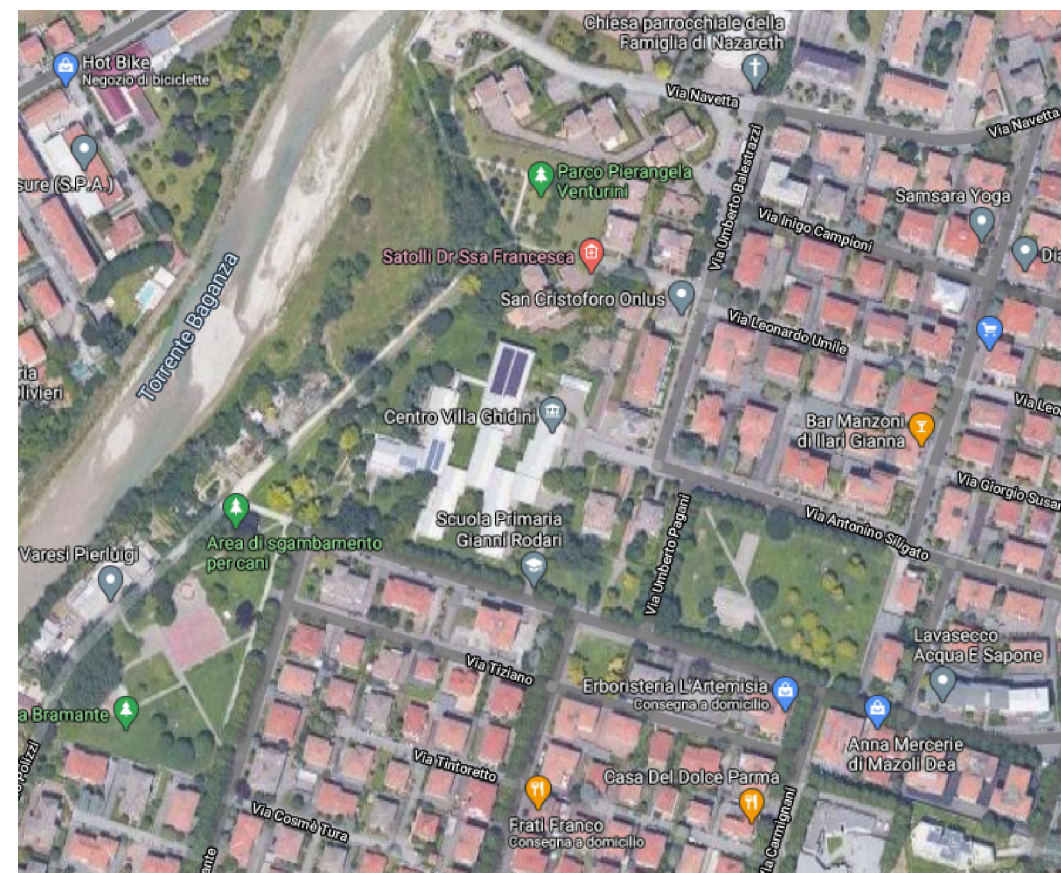




STRALCIO RUE TAV. 28-II-A



MAPPA



ORTOFOTO



COMUNE DI PARMA
SETTORE LAVORI PUBBLICI

responsabile unico del procedimento
ing. Marco Ferrari

Parma Infrastrutture S.p.a.

progettista architettonico
arch. Corrado Signorini

Parma Infrastrutture S.p.a.

coordinamento sicurezza in progettazione
arch. Corrado Signorini

Parma Infrastrutture S.p.a.



SISTEMAZIONE AREA ESTERNA SCUOLA PRIMARIA RODARI

PROGETTO ESECUTIVO

titolo elaborato:

Inquadramento territoriale

TAVOLA:

serie	numero
A	01
formato	
scala	Fuori scala
file:	

E' vietata la riproduzione e diffusione in qualsiasi forma. Tutti i diritti sono riservati nei termini di legge al Comune di Parma