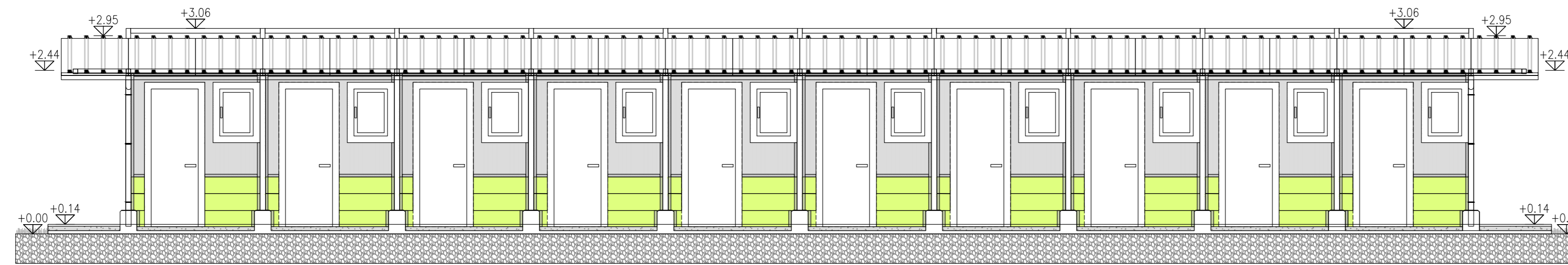
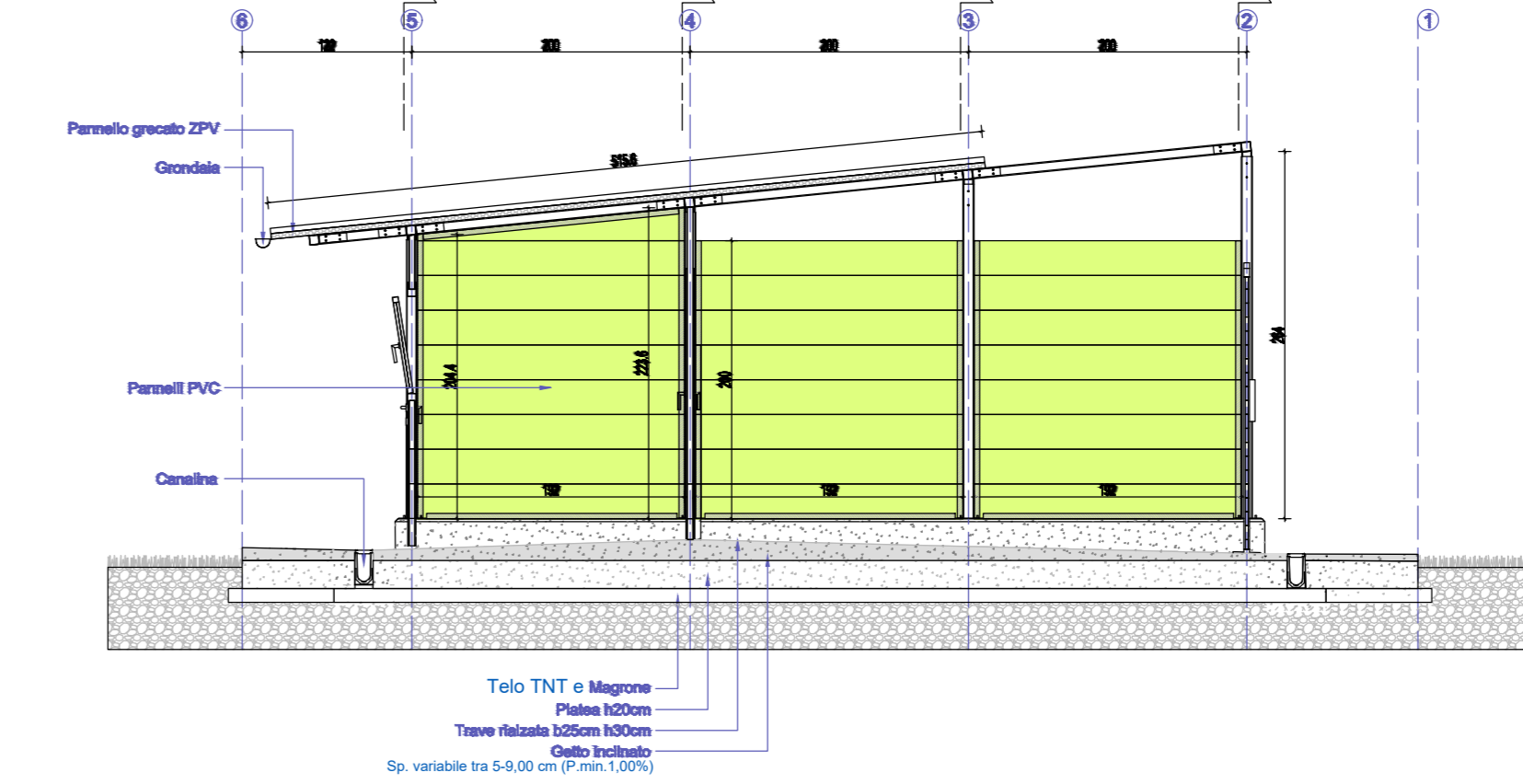


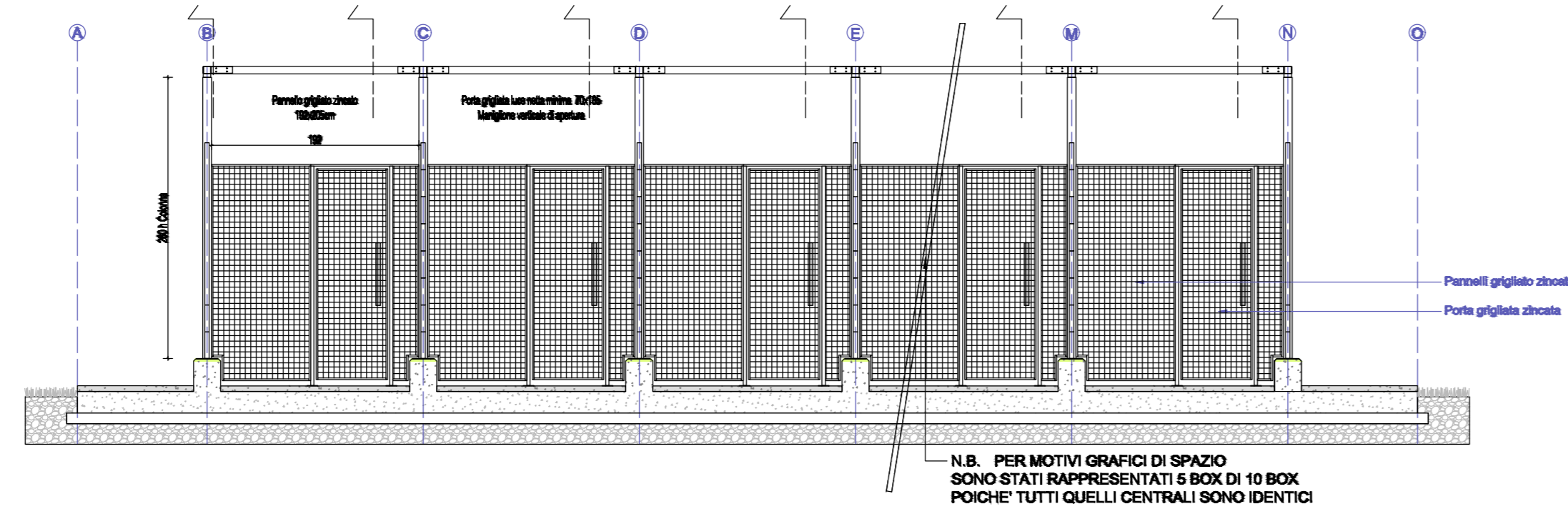
Prospetto sud



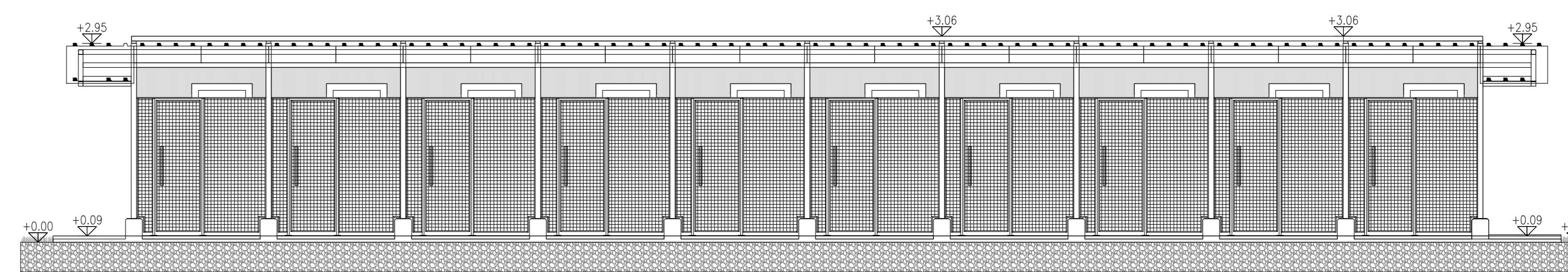
Sezione fili C-D-E-F-G-H-I-L-M



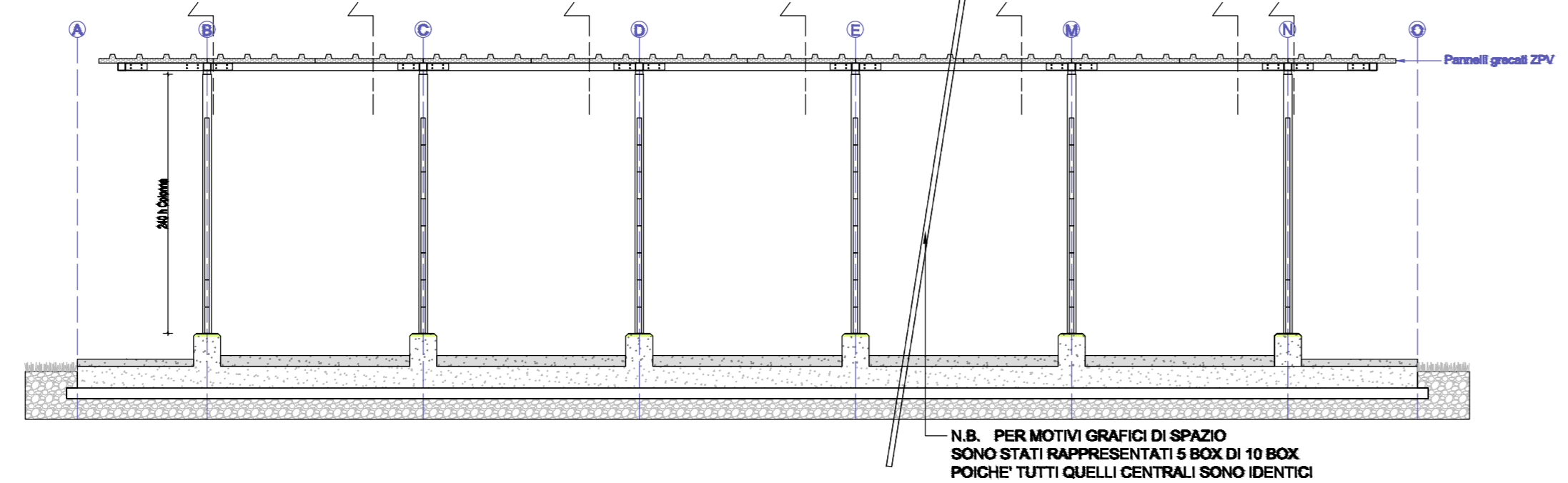
Sezione filo 2



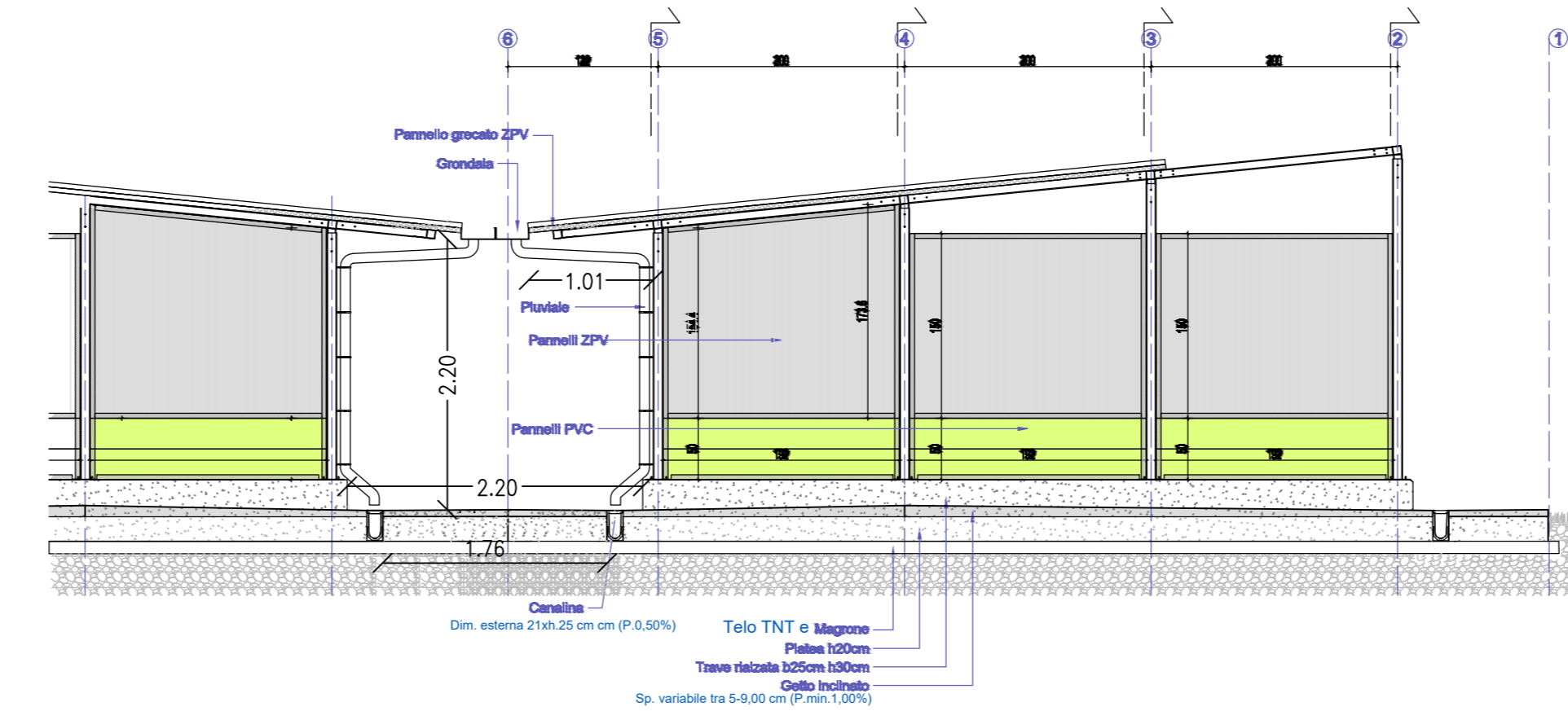
Prospetto nord



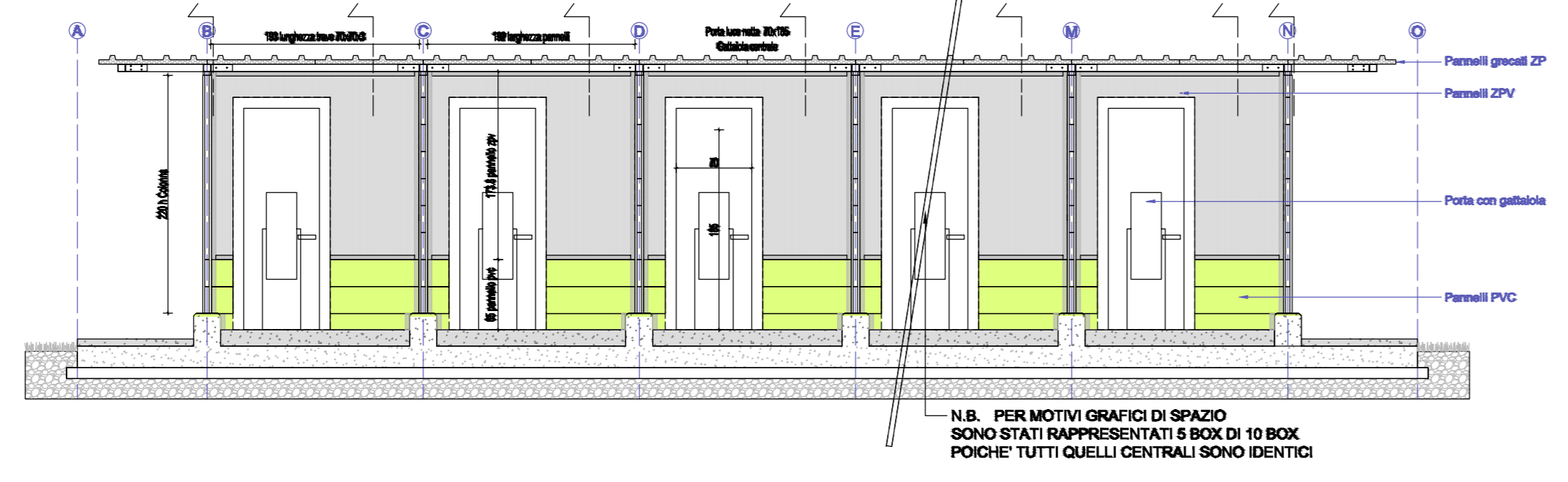
Sezione filo 3



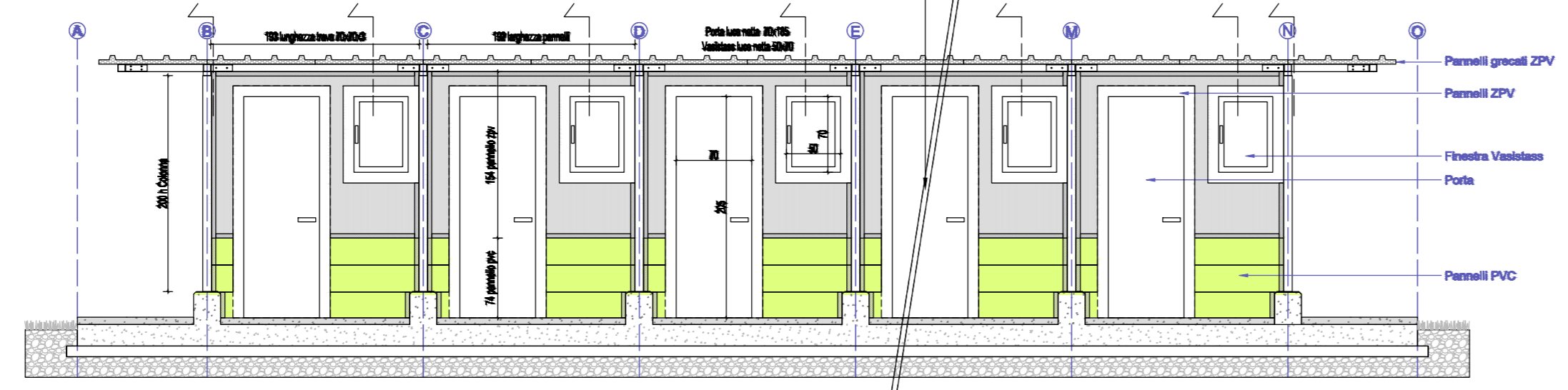
Sezione fili B-N



Sezione filo 4



Sezione filo 5



LEGENDA

■ RETICOLATO con Perineton

■ RETICOLATO-RESISTENZA-ARMATURA

PARTICOLARE AREA SGAMBAMENTO

Rete verde a maglia quadrata h.200 cm (antiscaivato)

Muretto in c.a. 20xh.50 cm (20 cm sotto terra)

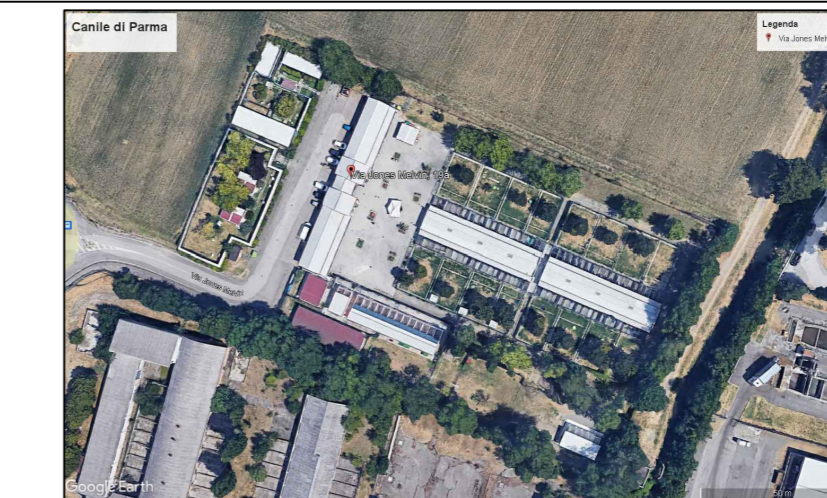
Magone



COMUNE DI PARMA
Settore Patrimonio e Facility Management, S.O. Manutenzione, Illuminazione pubblica e segreteria

responsabile unico del procedimento
ING. ANTONIO FERRARI

progettista - D.L.
ING. ALESSANDRO SIROCCHI



Lavori di ristrutturazione polo integrato animali d'affezione
Canile municipale *Lilli e il vagabondo*
Via Jones Melvin n°19/A, 43126 Parma

revisione	data	descrizione	redatto da:	controllato da:	approvato da:
01	25/11/23		A. Sirocchi	A. Ferrari	
02					
03					
04					
05					
06					

PROGETTO ESECUTIVO

titolo elaborato:
Sezioni tipo e prospetti

TAVOLA:
SCALA numero
1:50 06

E' vietata la riproduzione e diffusione in qualsiasi forma. Tutti i diritti sono riservati nei termini di legge al Comune di Parma