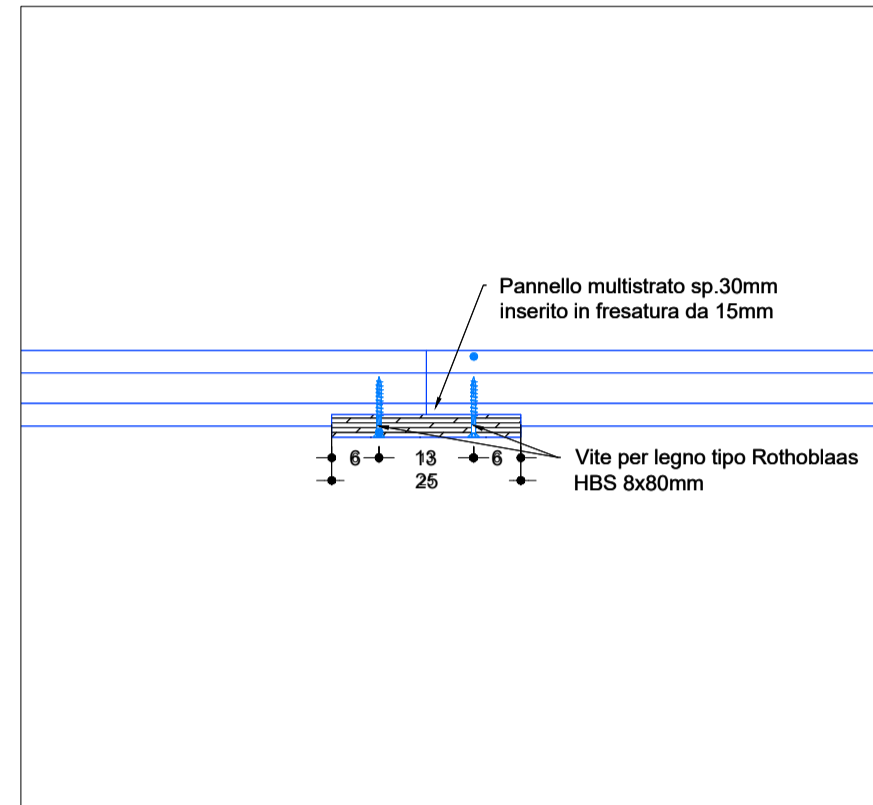
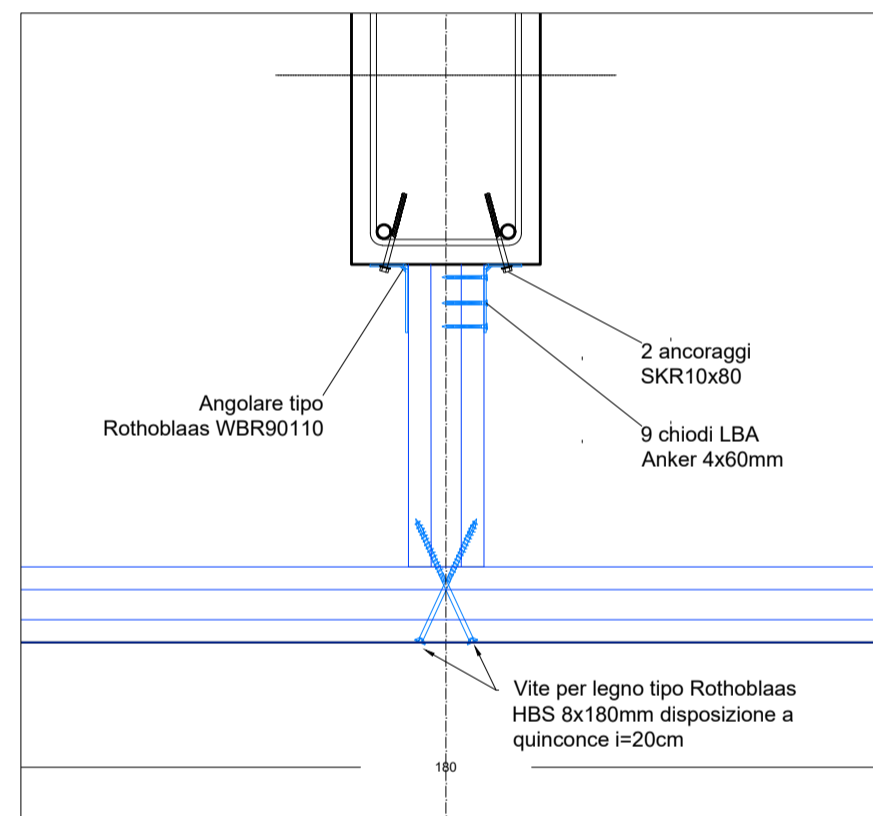


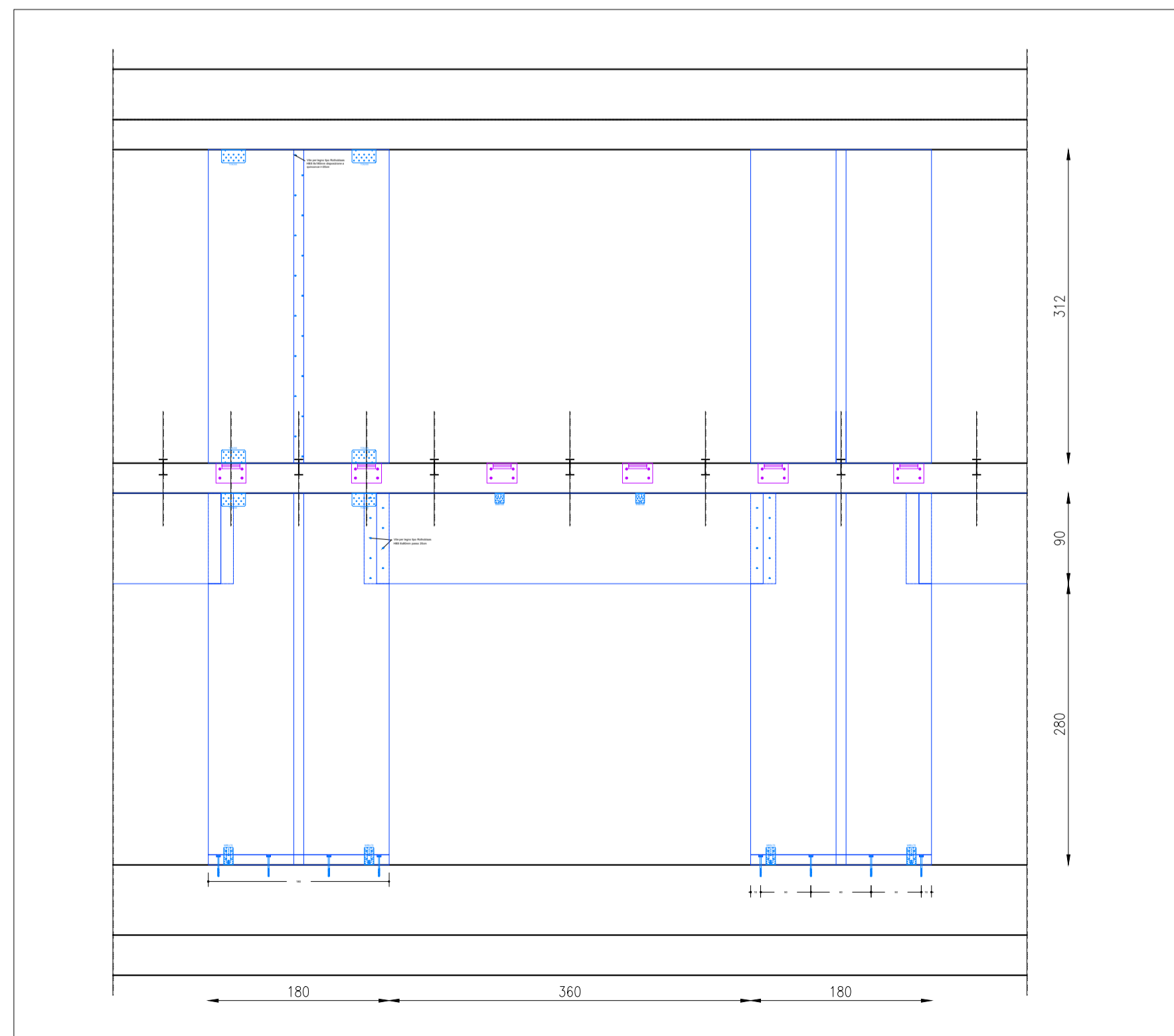
Fissaggio a soffitto - sez. vert. - Scala 1:10



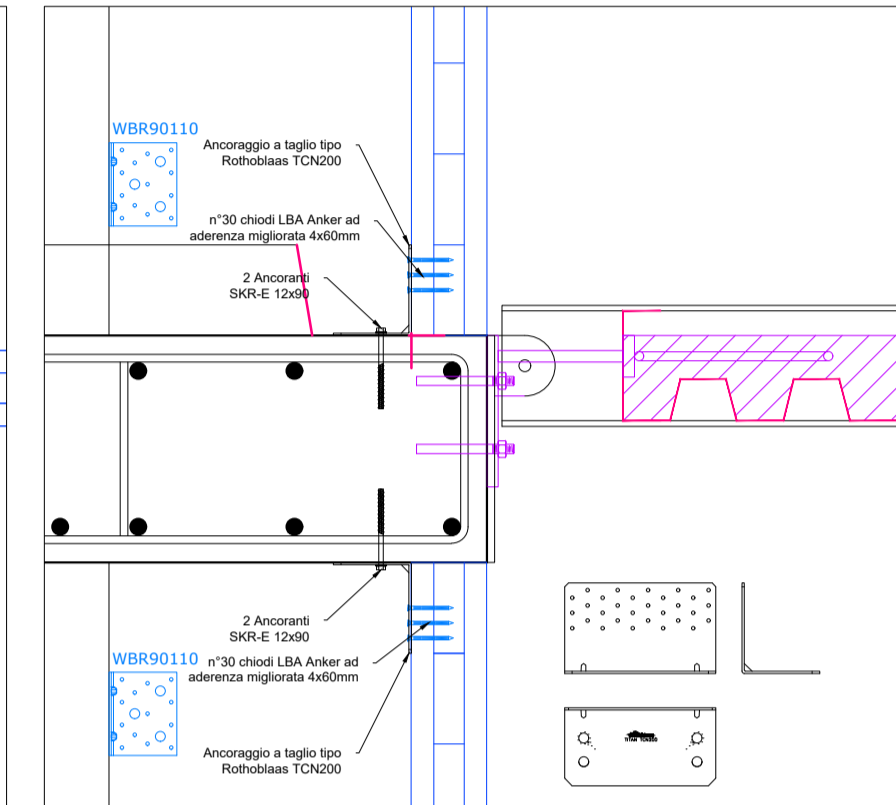
Fissaggio in linea - sez. orizz. - Scala 1:10



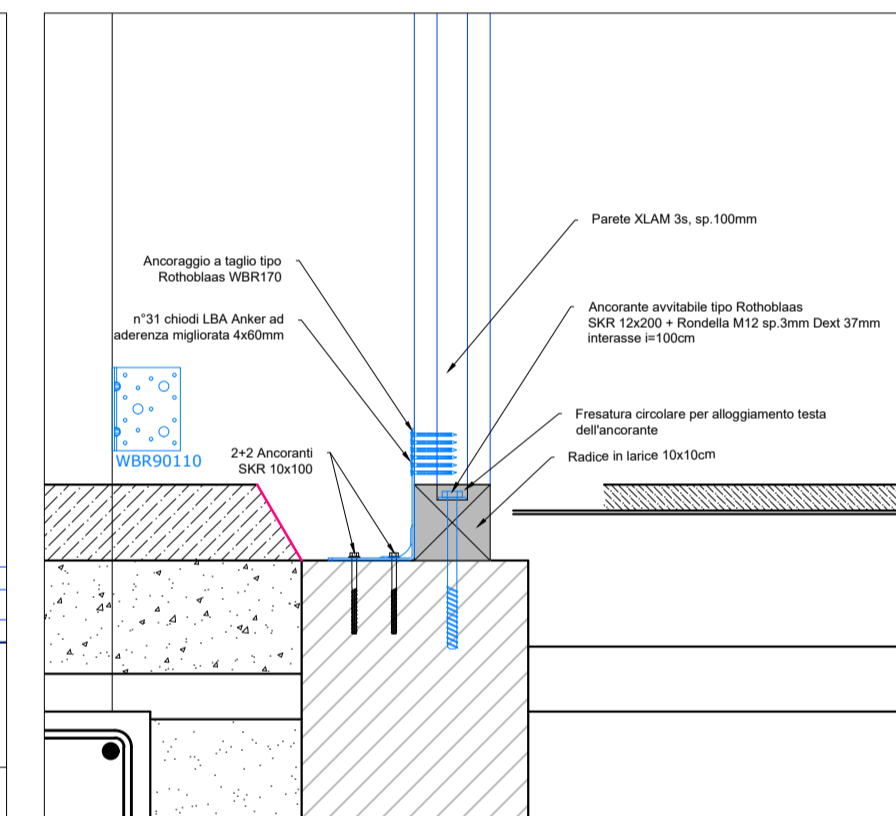
Fissaggio a T e a muro - sez. orizz. - 1:10



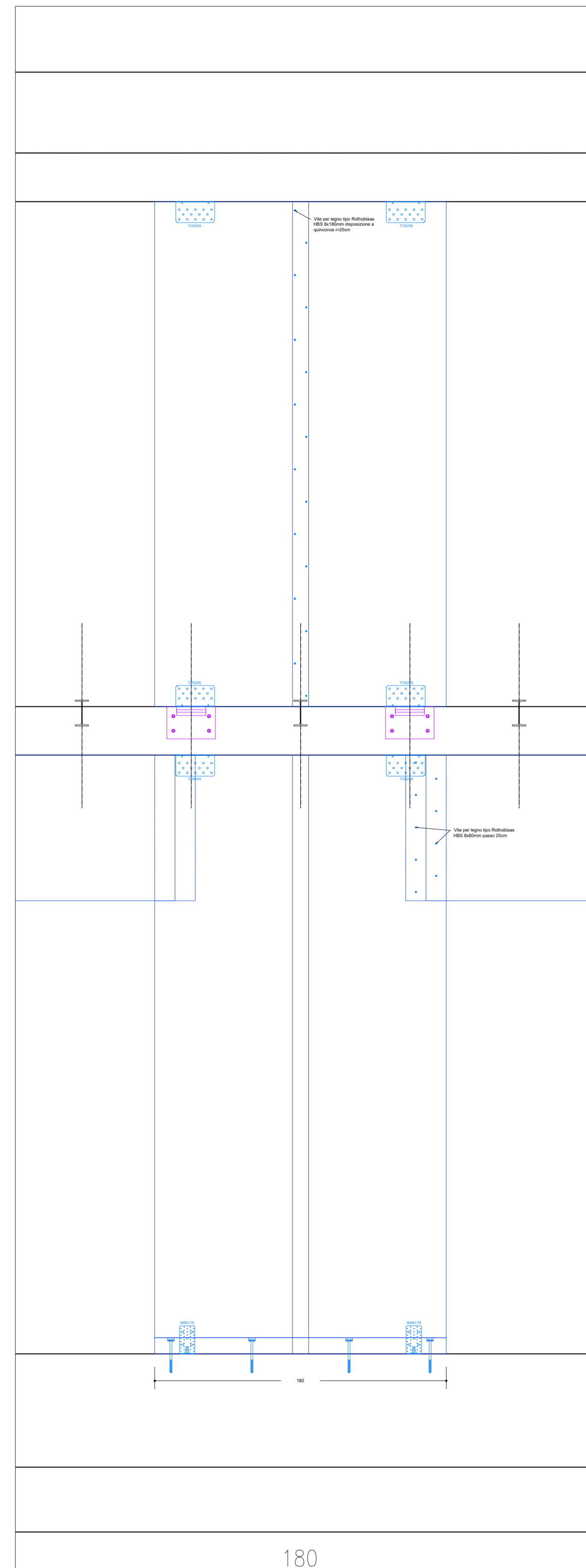
PROSPETTO TIPICO PANNELLI XLAM FACCIATA SUD - Scala 1:50



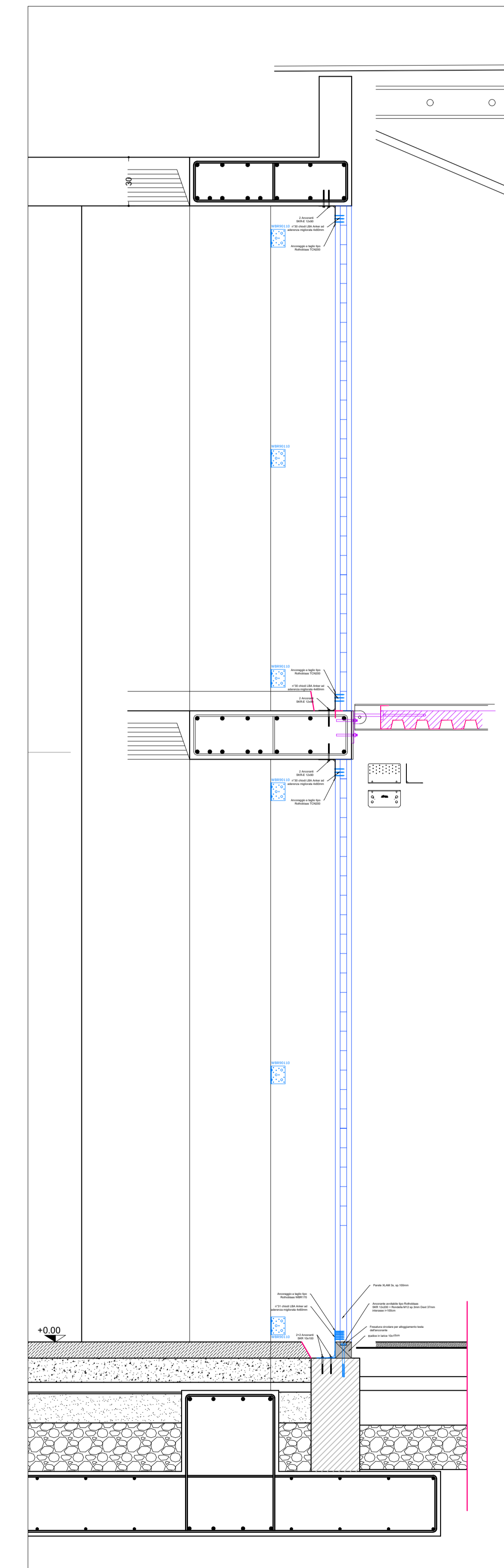
Fissaggio a solaio - sez. vert. - Scala 1:10



Fissaggio a terra - sez. vert. - Scala 1:10



PROSPETTO TIPICO FISSAGGI PANNELLI XLAM FACCIATA SUD - Scala 1:20



SEZIONE TIPICA FISSAGGI PANNELLI XLAM FACCIATA SUD - Scala 1:20

TIPICO FISSAGGI PANNELLI XLAM FRONTE SUD

Fissaggio a pavimento piano terra

1. Demolizione pareti e serramenti esistenti, rimozione controsoffitti
2. Demolizione soglia e/o pavimento fino alla quota del muro in blocchi di c.a. portante la facciata attuale (-10cm da pavimento finito)
3. Fornitura e posa di banchina in larice sezione 10x10cm, fissata su muro in blocchi con tasselli passo massimo 100cm
4. Fornitura e posa pannello in xLam (CLT L3s 30+40+30mm C24)
5. Fissaggio a terra su muro e su radice con piastre a L tipo WBR170 (n. 2/pannello)
6. Ripresa sottofondi e pavimenti

Fissaggi a parete al piano terra

1. Demolizione pareti e serramenti esistenti, rimozione controsoffitti
2. Fornitura e posa pannello in xLam (CLT L3s 30+40+30mm C24)
3. Fissaggio ai piastri con piastre a L tipo WBR100 (n. 3 piastre/lato)
4. Fissaggio al pannello di facciata ortogonale con viti HBS 8x180 passo 20cm

Fissaggio a soffitto piano terra

1. Rimozione controsoffitti ed eventuale intonaco
2. Fissaggio pannello in xLam con piastre a L tipo TITAN TCN200 (n. 2/pannello)

Fissaggio a pavimento piano primo

1. Demolizione pareti e serramenti esistenti, rimozione controsoffitti
2. Demolizione soglia e/o pavimento fino alla soletta strutturale del primo solaio
3. Fornitura e posa pannello piano terra in xLam (CLT L3s 30+40+30mm C24)
4. Fissaggio alla base e in sommità al solaio con piastre a L tipo TITAN TCN200 (n. 2/pannello)
5. Ripresa sottofondi e pavimenti

Fissaggi a parete al piano primo

5. Demolizione pareti e serramenti esistenti, rimozione controsoffitti
6. Fornitura e posa pannello in xLam (CLT L3s 30+40+30mm C24)
7. Fissaggio ai piastri con piastre a L tipo WBR100 (n. 3 piastre/lato)
8. Fissaggio al pannello di facciata ortogonale con viti HBS 8x180 passo 20cm

Fissaggio a soffitto piano terra

3. Rimozione controsoffitti ed eventuale intonaco
4. Fissaggio pannello in xLam con piastre a L tipo TITAN TCN200 (n. 2/pannello)

PRESCRIZIONI SUI MATERIALI E INDICAZIONI ESECUTIVE:

NB: TUTTE LE QUOTE DEVONO ESSERE CONTROLLATE IN CANTIERE E VERIFICATE CON LA DIREZIONE DEI LAVORI STRUTTURALE ED ARCHITETTONICA.

CLS FONDAZIONI: C25/30 (Rck>30MPa)XC2
CLS ELEVAZIONI INTERNE PROTETTE: C28/35 (Rck>35MPa) XC1
CLS ELEVAZIONI ESTERNE PROTETTE: C28/35 (Rck>35MPa) XC3
CLS ELEVAZIONI INTERNE PROTETTE: C28/35 (Rck>35MPa) XC4

CLS STRUTTURALE ALLEGGERITO LC40/44 PERSO 1800kg/mc

ACCIAIO IN BARRE: B450C

-SOVRAPPORRE I FERRI LONGITUDINALI DI ALMENO 40 VOLTE I DIAMETRI UTILIZZATI

ACCIAIO DA CARPENTERIA: S275JR, saldature EXC3

bulloni e tasselli classe 8.8

LEGNO LAMELLARE GL24H PANNELLI DI LEGNO CLT L3s 30+40+30mm C24 -PIASTRE ED ELEMENTI DI CONNESSIONE ELEMENTI IN LEGNO SECONDO QUANTO INDICATO NEI DETTAGLI ESECUTIVI DI PROGETTO



responsabile unico del procedimento
ing. MARCO FERRARI
Parma Infrastrutture S.p.a.

RTP PROGETTAZIONE:

Mandatario:
arch. RAFFELE GHILLANI
Mandanti:
ing. SIMONE GHINELLI
ing. PIER GIORGIO NASUTI
ing. FRANCESCO MARINELLI

PROGETTO STRUTTURALE
Studio AR.TEC srl
ing. PAOLO LANDINI

coordinamento della sicurezza in progettazione
ing. SARA MALORI
Parma Infrastrutture S.p.a.



Residenza per anziani Ines Ubaldi di via Ravenna
Interventi di riqualificazione energetica
Azioni 2.1.1-2.2.1-2.4.1 del PR FESR 2021/2027

PROGETTO ESECUTIVO

titolo elaborato:		TAVOLA:	
DETTAGLI TIPICI		serie	numero
		S	34
		formato	A1
		scala	1:50 1:20
		file:	