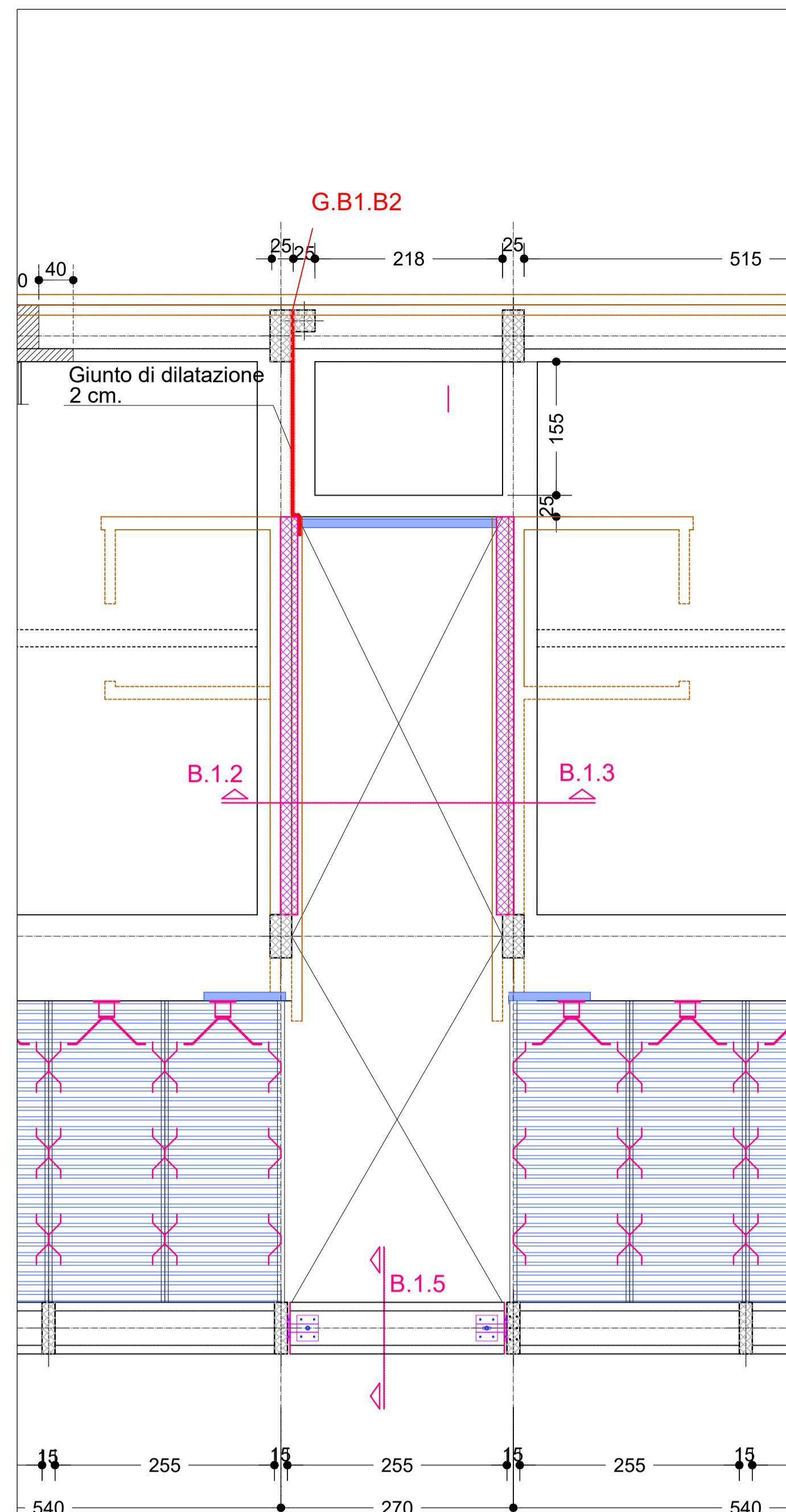
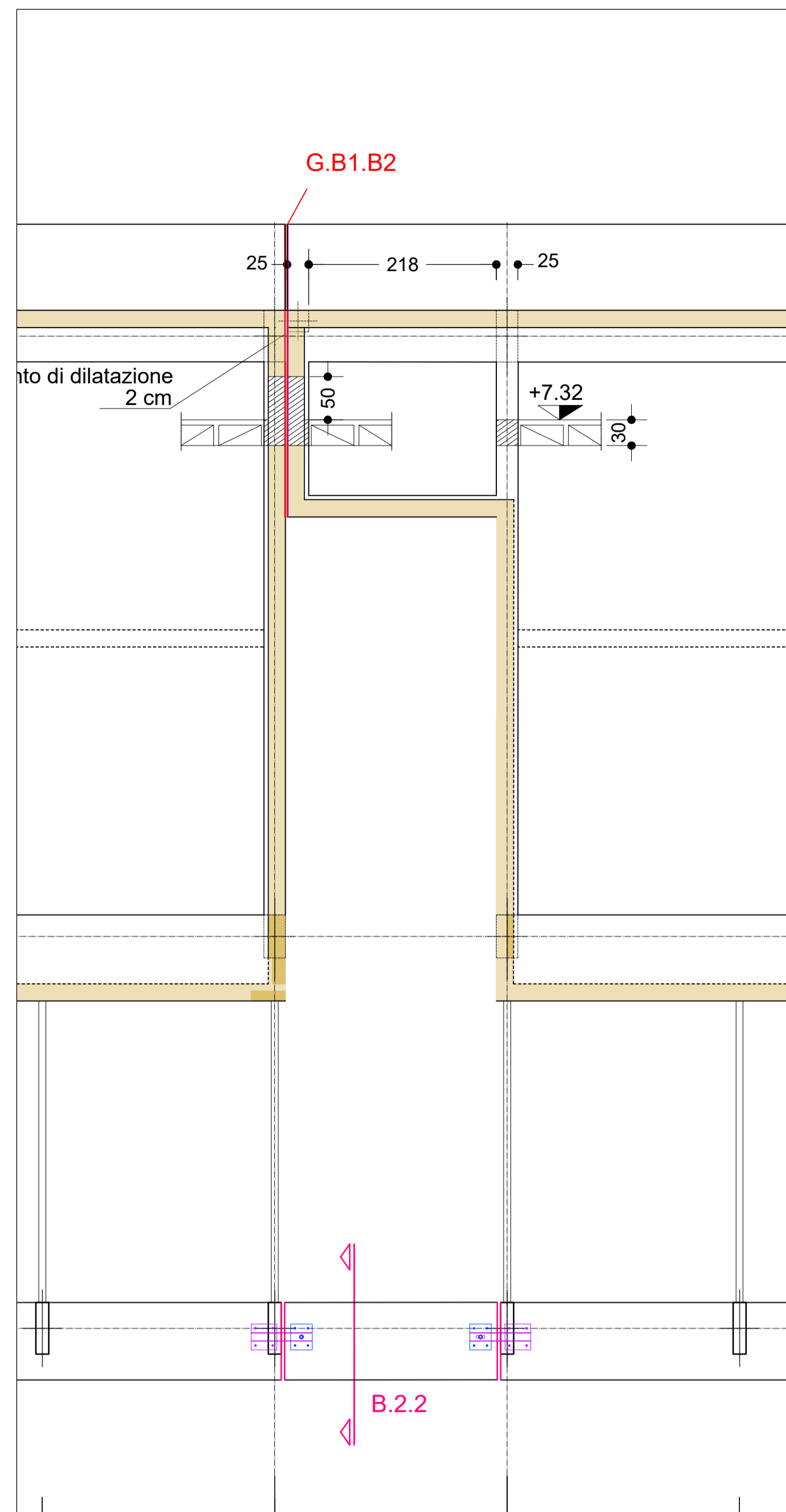


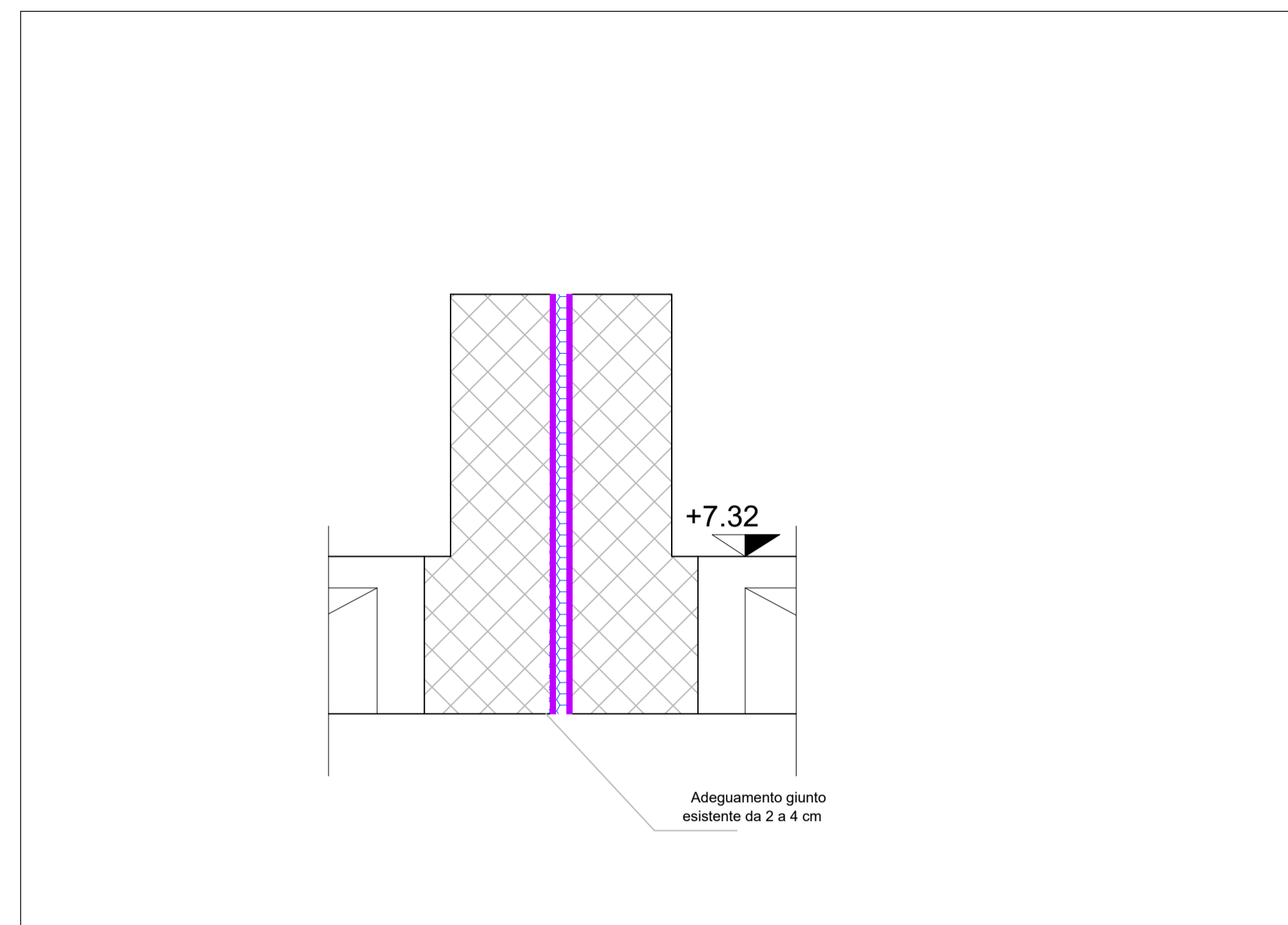
PIANTA MURATURE PIANO TERRA - scala 1:50



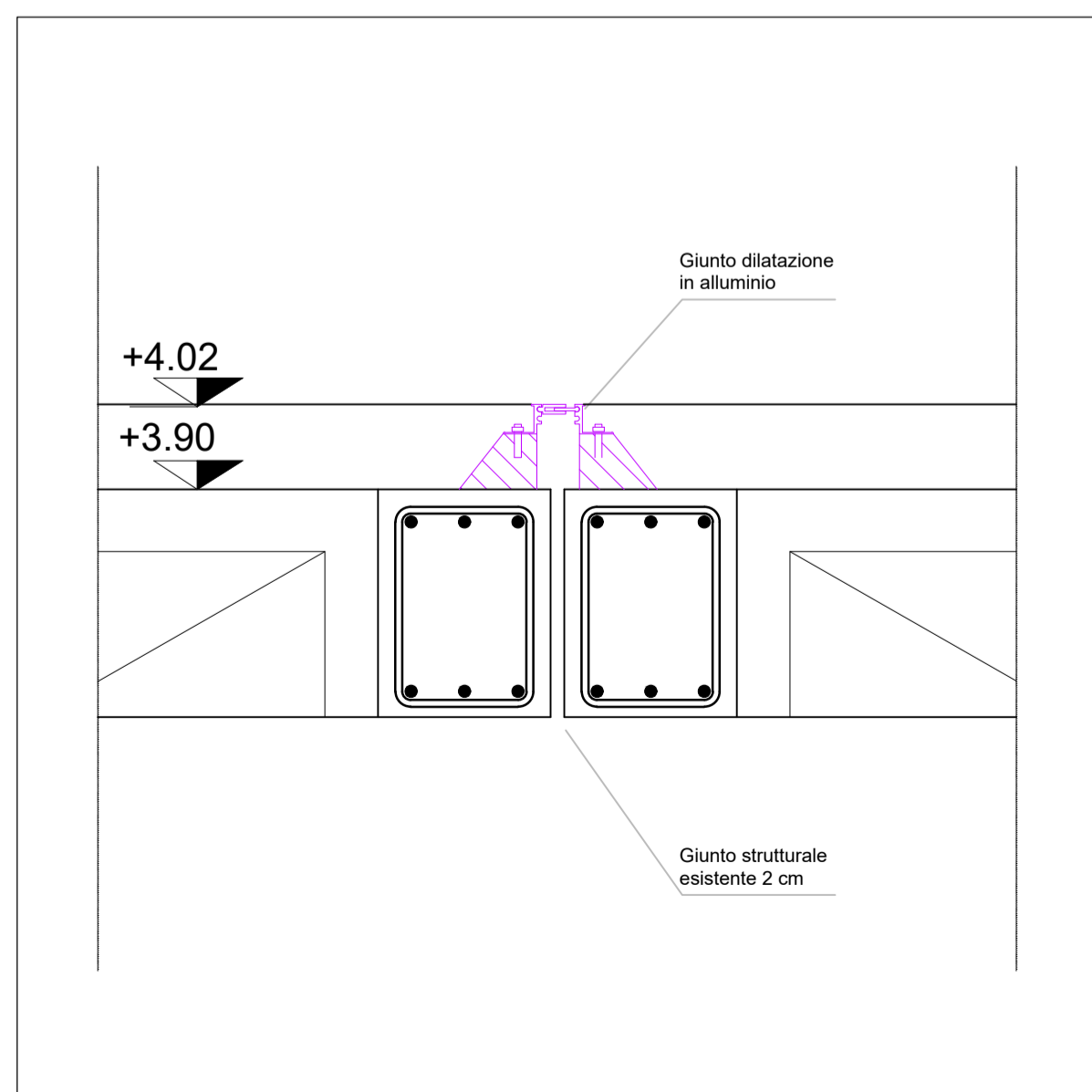
PIANTA PRIMO SOLAIO E MURATURE PIANO PRIMO - scala 1:50



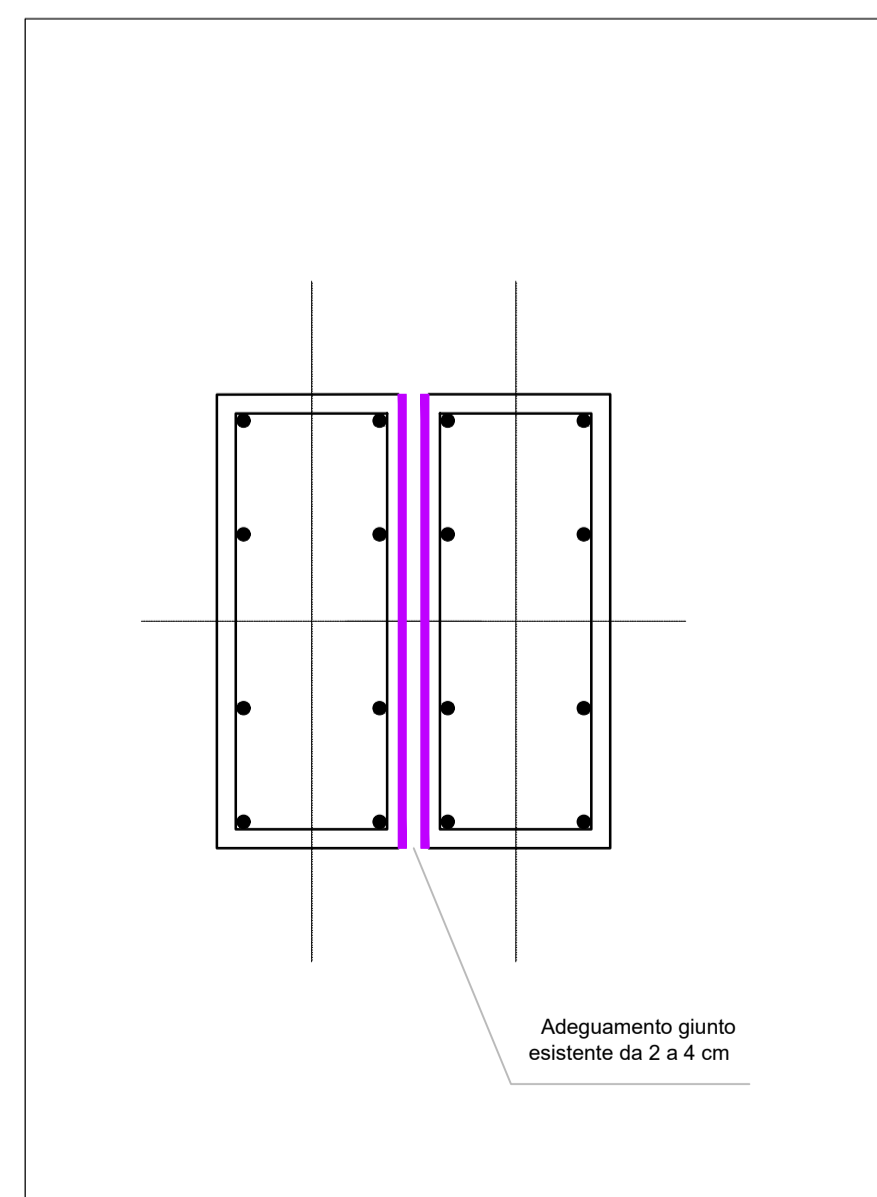
PIANTA SECONDO SOLAIO E MURATURE IN COPERTURA - scala 1:50



TIPICO ADEGUAMENTO TRAVI EMERGENTI SECONDO SOLAIO - scala 1:10



TIPICO ADEGUAMENTO GIUNTO PRIMO SOLAIO - scala 1:10



TIPICO ADEGUAMENTO GIUNTO PILASTRI PRIMO PIANO - scala 1:10

**G.B1.B2 – giunto corpi B1/B2 – piani terra e primo**

**Piano terra - pilastri filo C**

1. Smontaggio serramento
2. Formazione giunto verticale da 2 cm da pavimento a primo solaio, comprendente: doppio taglio con disco diamantato eseguito dall'esterno su parete in laterizio spessore complessivo 12cm, su pilastro spessore 25cm, su soletta spessore 20cm; fornitura e posa latorneria esterna coprigiunto in rame, interna in alluminio preverniciato

**Primo solaio**

3. Rimozione pavimento resiliente
4. demolizione sottofondo sino al solaio strutturale per una larghezza adeguata alle ali di supporto del giunto fino a scoprire il giunto esistente di larghezza 2cm
5. Fornitura e posa giunto strutturale telescopico in alluminio per pavimenti tipo Joint JFSX70 o similari, capacità 20mm, tassellato al solaio strutturale previa adeguata preparazione della superficie di supporto
6. Ripristino sottofondo con massetto premiscelato fibrato adatto riparazione localizzata su sottofondo per pavimenti resilienti

**Piano primo - pilastri filo B**

7. Smontaggio serramento
8. Rimozione copertina in rame fioriera
9. Rimozione vasca in acciaio fioriera
10. Formazione giunto verticale da 4 cm da primo a secondo solaio, comprendente: doppio taglio con disco diamantato eseguito dall'esterno su parete in laterizio spessore 12cm, su fioriera in c.a., su pilastro spessore 25cm; fornitura e posa latorneria esterna coprigiunto in rame, interna in alluminio preverniciato

**Secondo solaio**

11. Smontaggio porzioni interferenti controsoffitto
12. Rimozione guaina in copertura su travi emergenti
13. Adeguamento di giunto orizzontale esistente da 2 a 4 cm, comprendente: demolizione intonaco, doppio taglio con disco diamantato, ripresa e finitura bordo intonaco, spessore taglio 80cm su solaio; taglio trave di bordo e cornicione a spessore variabile
14. Protezione superfici di taglio del calcestruzzo con resina a spruzzo, riempimento giunto con pannello in lana di roccia a bassa densità
15. Ripresa tinteggi con idropittura
16. Rimontaggio controsoffitti smontati

PARMA  
INFRASTRUTTURE S.p.A.

COMUNE DI PARMA  
SETTORE OPERE PUBBLICHE

responsabile unico del procedimento  
**ing. MARCO FERRARI**  
Parma Infrastrutture S.p.a.

**RTP PROGETTAZIONE:**  
Mandatario:  
arch. RAFFELE GHILLANI  
Mandanti:  
ing. SIMONE GHINELLI  
ing. PIER GIORGIO NASUTI  
ing. FRANCESCO MARINELLI

**PROGETTO STRUTTURALE**  
**Studio AR.TEC srl**  
Ing. PAOLO LANDINI

coordinamento della sicurezza in progettazione  
**ing. SARA MALORI**  
Parma Infrastrutture S.p.a.

COESIONE  
ITALIA 21-27

Cofinanziato  
dall'Unione europea

**Residenza per anziani Ines Ubaldi di via Ravenna**  
**Interventi di riqualificazione energetica**  
Azioni 2.1.1-2.2.1-2.4.1 del PR FESR 2021/2027

PROGETTO ESECUTIVO

titolo elaborato:		TAVOLA:	
G.B1.B2		serie	numero
		S	32
		formato	A1
		scala	1:50 1:20
		file:	

E' vietata la riproduzione e diffusione in qualsiasi forma. Tutti i diritti sono riservati nei termini di legge al Comune di Parma