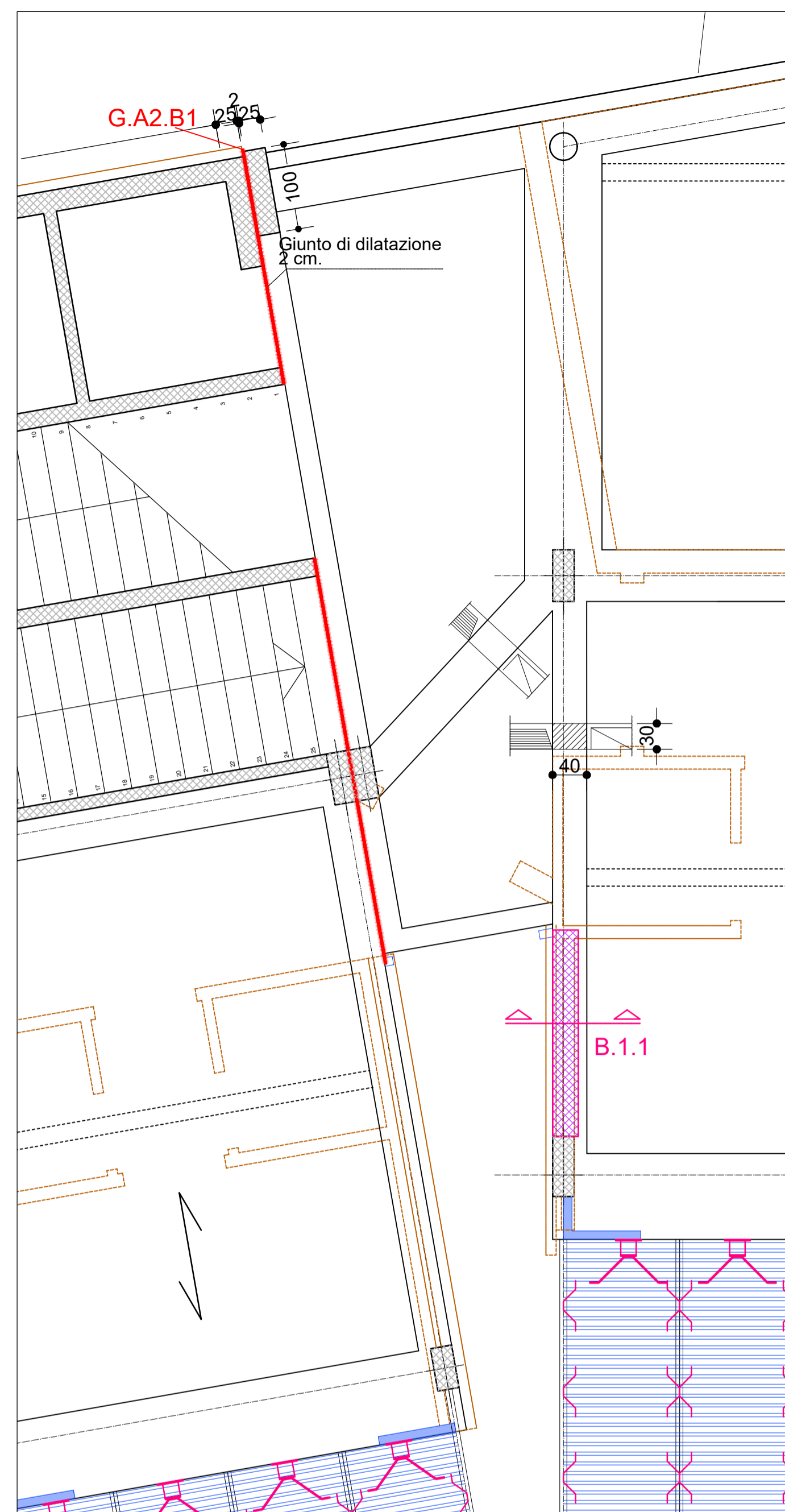
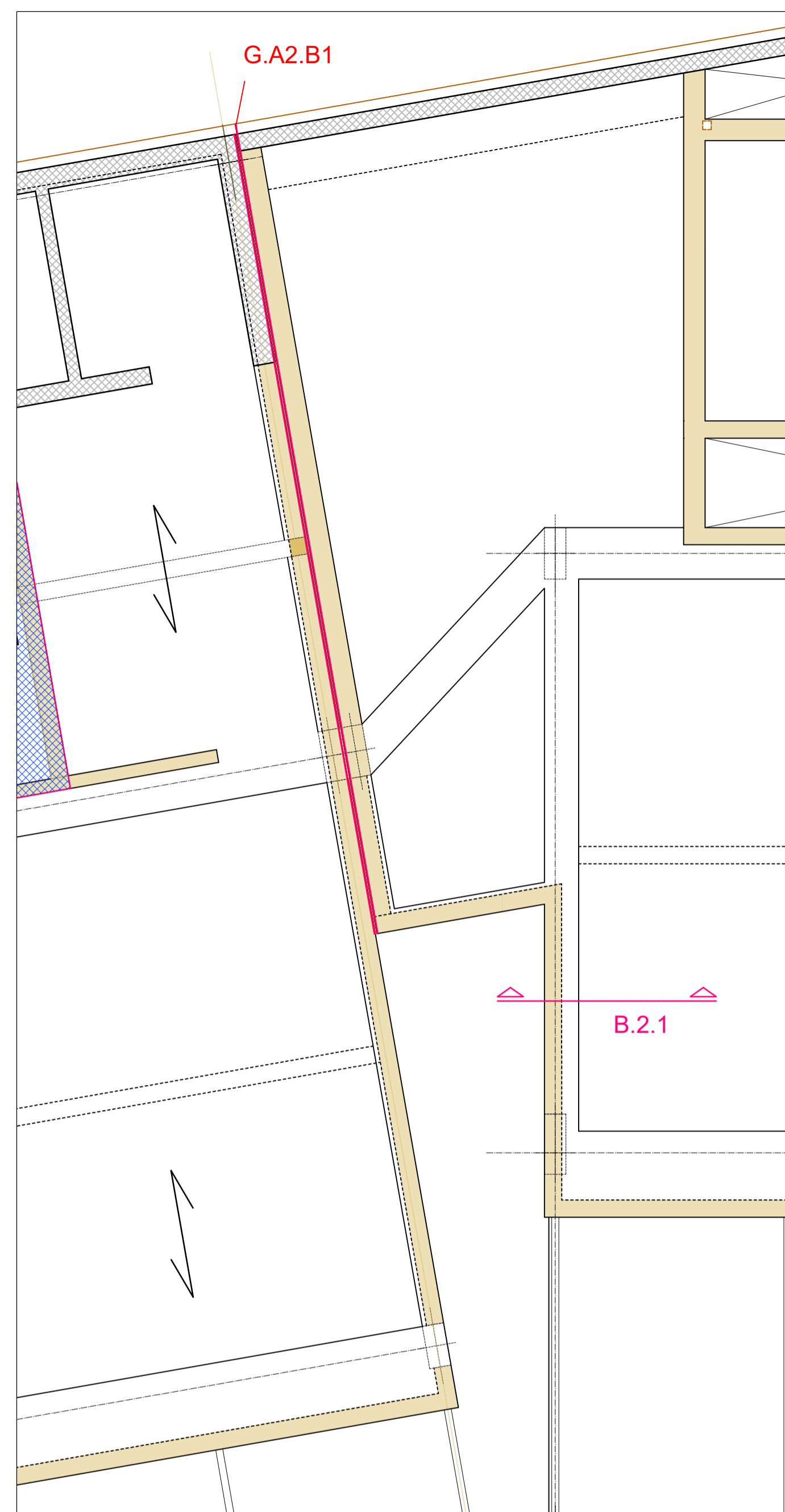


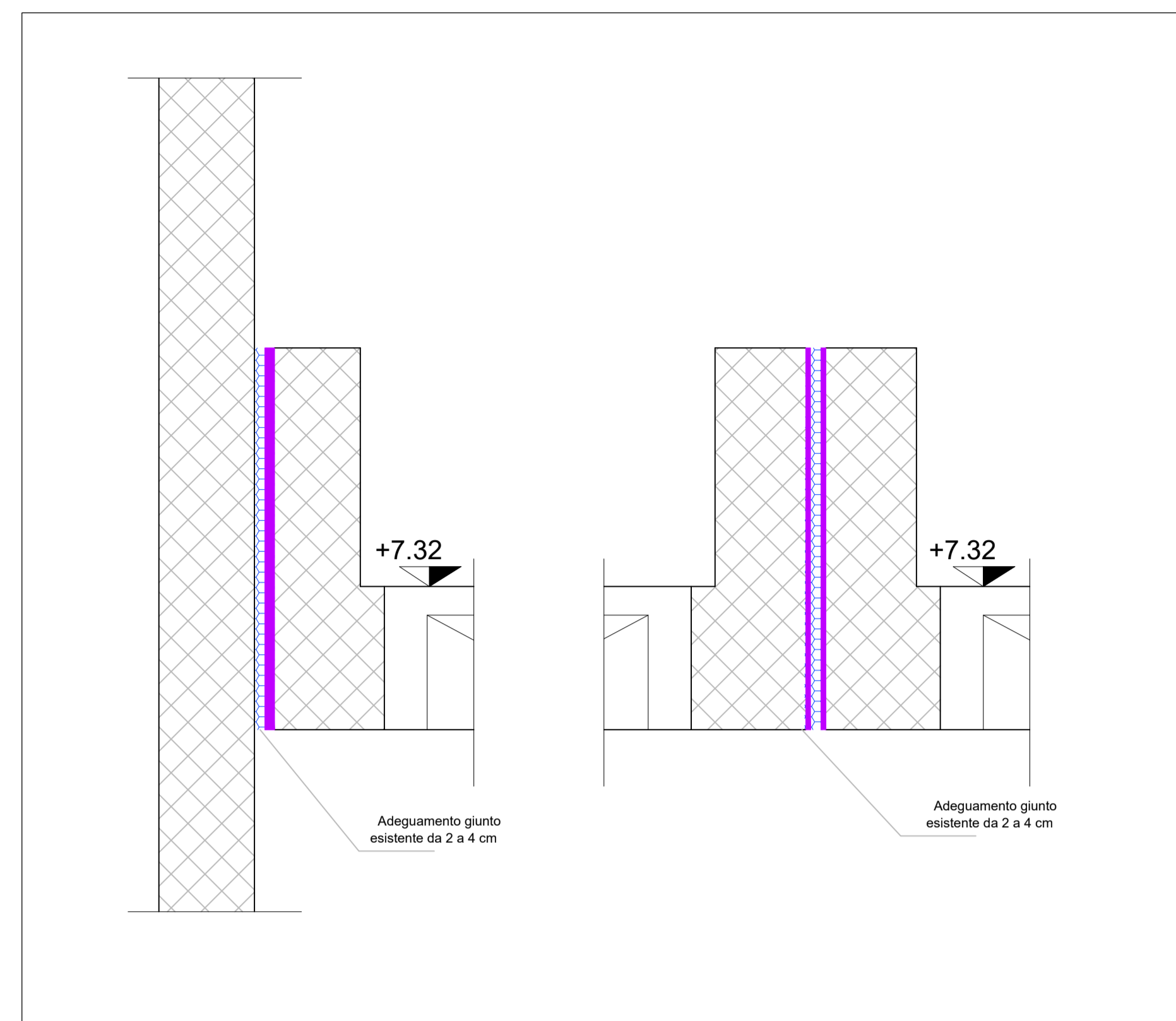
PIANTA MURATURE PIANO TERRA - scala 1:50



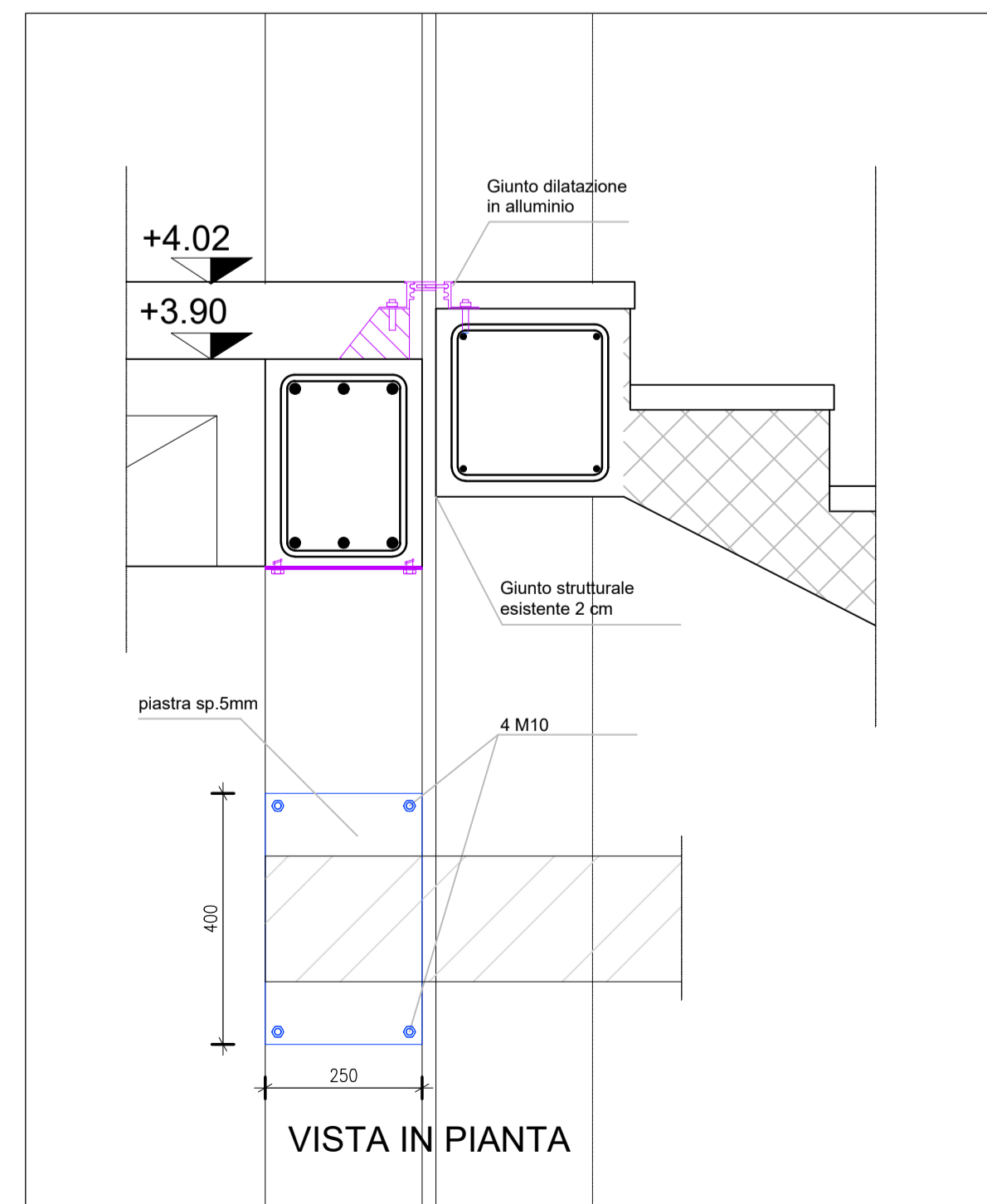
PIANTA PRIMO SOLAIO E MURATURE PIANO PRIMO - scala 1:50



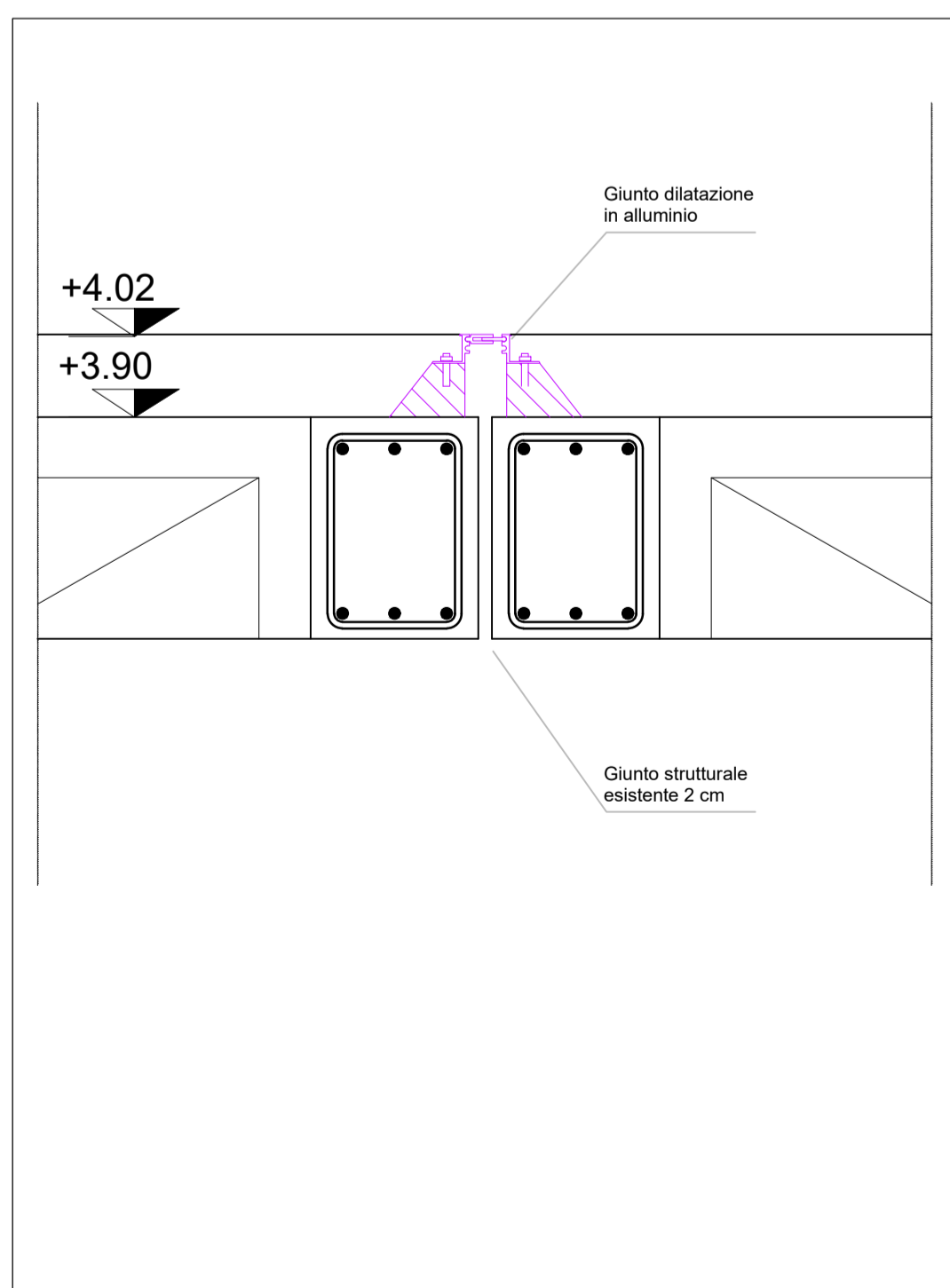
PIANTA SECONDO SOLAIO E MURATURE IN COPERTURA - scala 1:50



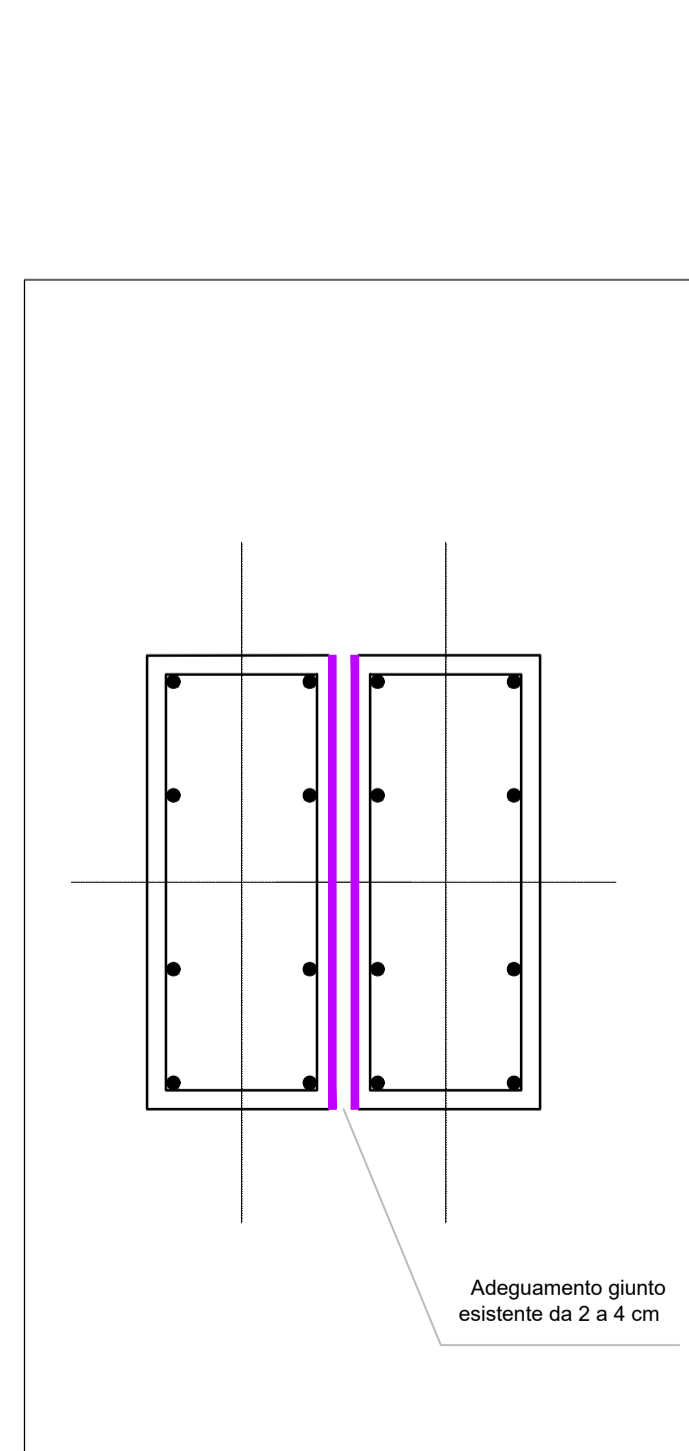
TIPICO ADEGUAMENTO TRAVI EMERGENTI SECONDO SOLAIO - scala 1:10



TIPICO ADEGUAMENTO GIUNTO SU SCALE - scala 1:10



TIPICO ADEGUAMENTO GIUNTO PRIMO SOLAIO - scala 1:10



TIPICO ADEGUAMENTO GIUNTO PILASTRI PRIMO PIANO - scala 1:10

G.A2.B1 - giunto corpi A2/B1 - piani terra, primo e copertura

Piano terra - pareti/pilastri filo A

1. Smontaggio porzione interferente controsoffitto
2. Formazione di giunto verticale in corrispondenza del giunto esistente largo 2cm tra vano ascensore e pilastro adiacente, comprendente: demolizione intonaco lato, eseguito da pavimento a soffitto, ripresa e finitura bordo intonaco, fornitura e posa coprifiolo in alluminio preverniciato come da schema di progetto; eseguito su entrambi i lati, esterno ed interno
3. Ripresa tintecci con idropittura
4. Rimontaggio controsoffitto smontato

Piano terra - setto ascensore/scala

5. Smontaggio porzione interferente controsoffitto
6. Formazione di giunto orizzontale tra ultima porzione del setto e il sovrastante solaio, comprendente: demolizione intonaci tra setto e soffitto, taglio orizzontale con disco diamantato a intradosso solaio, inserimento piastra in acciaio 400x250x4mm tassellata all'intradosso del cordolo di solaio, ripresa e finitura bordo intonaco
7. Ripresa tintecci con idropittura
8. Rimontaggio controsoffitti smontati

Piano terra - pilastri filo B

9. Smontaggio porzioni interferenti controsoffitto
10. Smontaggio coprifiolo esistente
11. Formazione di giunto verticale in corrispondenza del giunto esistente largo 2cm tra i pilastri adiacenti, comprendente: demolizione intonaco, eseguito da pavimento a soffitto, ripresa e finitura bordo intonaco, fornitura e posa coprifiolo in alluminio preverniciato come da schema di progetto; eseguito su entrambi i lati della coppia di pilastri
12. Ripresa tintecci con idropittura e smalto
13. Rimontaggio controsoffitti smontati

Piano terra - tamponamento esterno sud

14. Smontaggio porzioni interferenti controsoffitto
15. Smontaggio serramento esistente
16. Fornitura e posa profilo metallico tubolare 100x100x4mm con piastre di base e di sommità, tassellato alla soletta di fondazione e all'intradosso del primo solaio, con funzione di supporto del nuovo serramento
17. Rimontaggio controsoffitti smontati

Primo solaio

1. Rimozione pavimento resiliente
2. demolizione sottofondo sino al solaio strutturale per una larghezza adeguata alle ali di supporto del giunto fino a scoprire il giunto esistente di larghezza 2cm
3. Fornitura e posa giunto strutturale telescopico in alluminio per pavimenti tipo Joint JFSX70 o similari, capacità 20mm, tassellato al solaio strutturale previa adeguata preparazione della superficie di supporto
4. Ripristino sottofondo con massetto premiscelato fibrato adatto riparazione localizzata si sottofondo per pavimenti resilienti

Piano primo - pilastri filo A

5. Smontaggio porzione interferente controsoffitto
6. Smontaggio lattoneria esterna coprigiunto
7. Adeguamento di giunto verticale esistente da 2 a 4 cm da pavimento a sommità muro in c.a., comprendente: doppio taglio con disco diamantato eseguito dall'esterno su parete in c.a. spessore 20cm rivestita da paramento in laterizio facciavista, ricollocamento lattoneria esterna coprigiunto, fornitura e posa coprifioli in alluminio preverniciato come da schema di progetto;
8. Rimontaggio controsoffitti smontati

Piano primo - pilastri filo B

9. Smontaggio porzioni interferenti controsoffitto
10. Smontaggio lattoneria coprigiunto
11. Adeguamento di giunto verticale esistente da 2 a 4 cm da pavimento a soffitto, comprendente: demolizione intonaco, doppio taglio con disco diamantato, ripresa e finitura bordo intonaco, fornitura e posa coprifioli in alluminio preverniciato come da schema di progetto su entrambi i lati;
12. Ripresa tintecci con idropittura e smalto
13. Rimontaggio controsoffitti smontati

Secondo solaio - fili A-C

14. Smontaggio porzioni interferenti controsoffitto
15. Rimozione guaina in copertura su travi emergenti
16. Adeguamento di giunto orizzontale esistente da 2 a 4 cm, comprendente: demolizione intonaco, doppio taglio con disco diamantato, ripresa e finitura bordo intonaco; spessore taglio 80cm
17. Protezione superfici di taglio del calcestruzzo con resina a spruzzo, riempimento giunto con pannello in lana di roccia a bassa densità
18. Ripresa tintecci con idropittura
19. Rimontaggio controsoffitti smontati

Piano copertura - parete filo A

20. Smontaggio lattoneria esterna coprigiunto
21. Adeguamento di giunto verticale esistente da 2 a 4 cm da pavimento a sommità muro in c.a., comprendente: doppio taglio con disco diamantato eseguito dall'esterno su parete in c.a. spessore 20cm rivestita da paramento in laterizio facciavista, ricollocamento lattoneria esterna coprigiunto



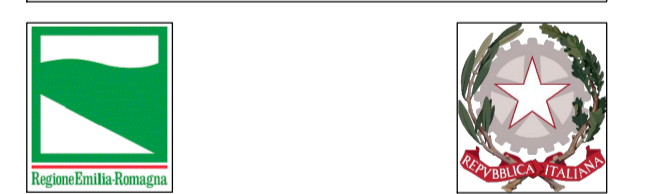
responsabile unico del procedimento
ing. MARCO FERRARI
Parma Infrastrutture S.p.a.

RTP PROGETTAZIONE:

Mandatario:
arch. RAFFELE GHILLANI
Mandanti:
ing. SIMONE GHINELLI
ing. PIER GIORGIO NASUTI
ing. FRANCESCO MARINELLI

PROGETTO STRUTTURALE
Studio AR.TEC srl
Ing. PAOLO LANDINI

coordinamento della sicurezza in progettazione
ing. SARA MALORI
Parma Infrastrutture S.p.a.



Residenza per anziani Ines Ubaldi di via Ravenna
Interventi di riqualificazione energetica
Azioni 2.1.1-2.2.1-2.4.1 del PR FESR 2021/2027

PROGETTO ESECUTIVO

titolo elaborato:

G.A2.B1

TAVOLA:

serie numero

S 31

formato A1

scala 1:50 1:20

file: