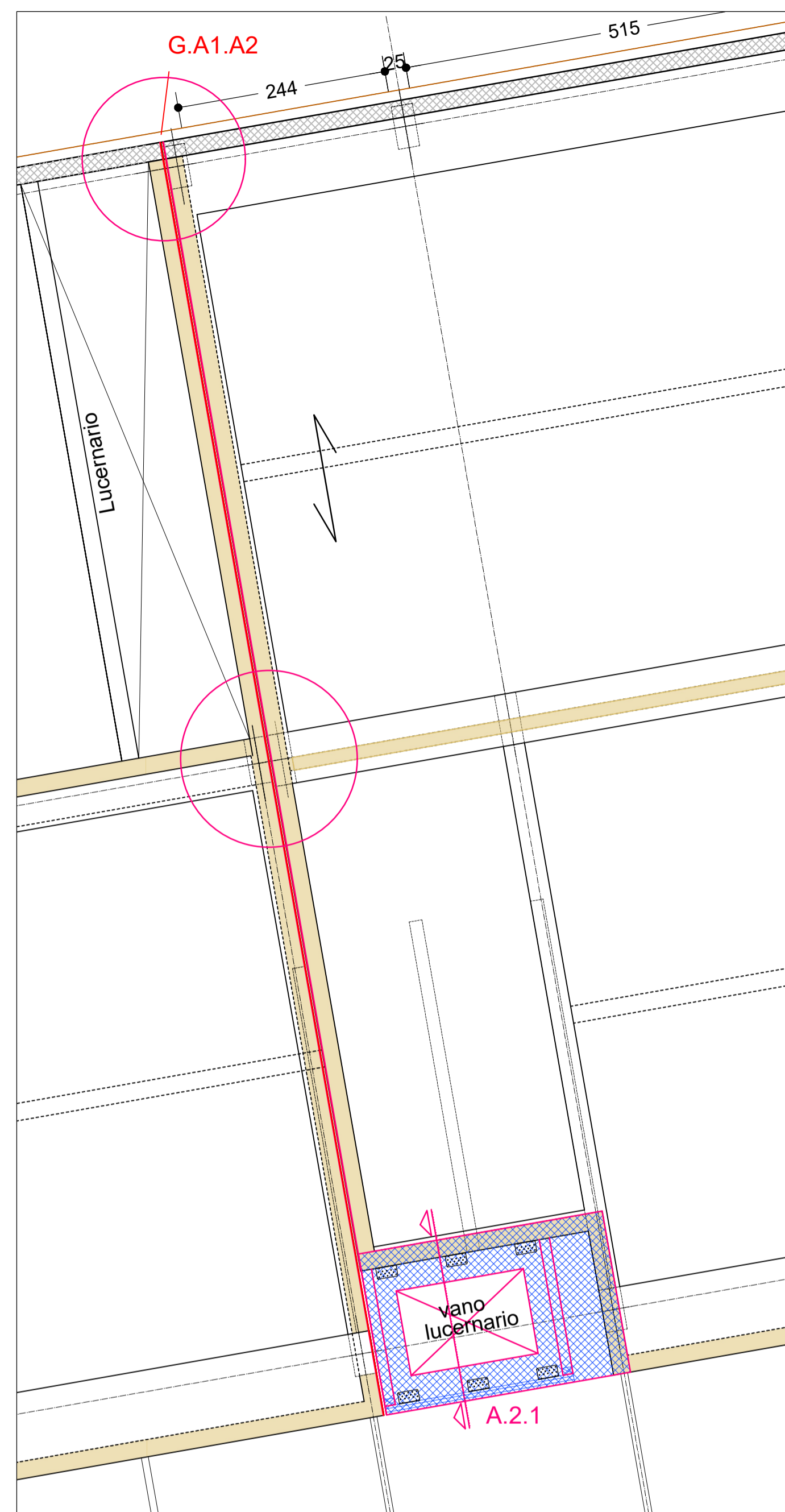


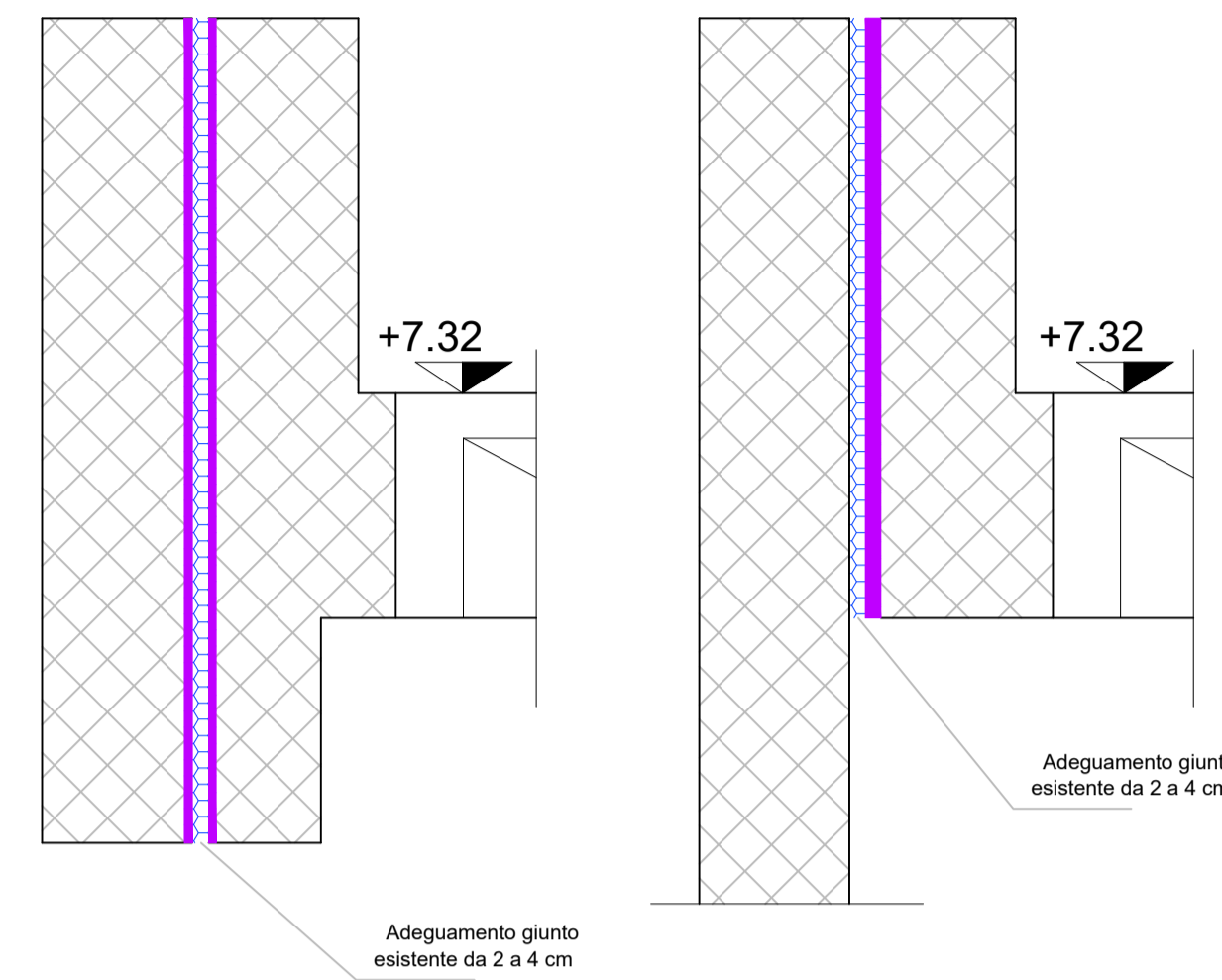
PIANTA MURATURE PIANO TERRA - scala 1:50



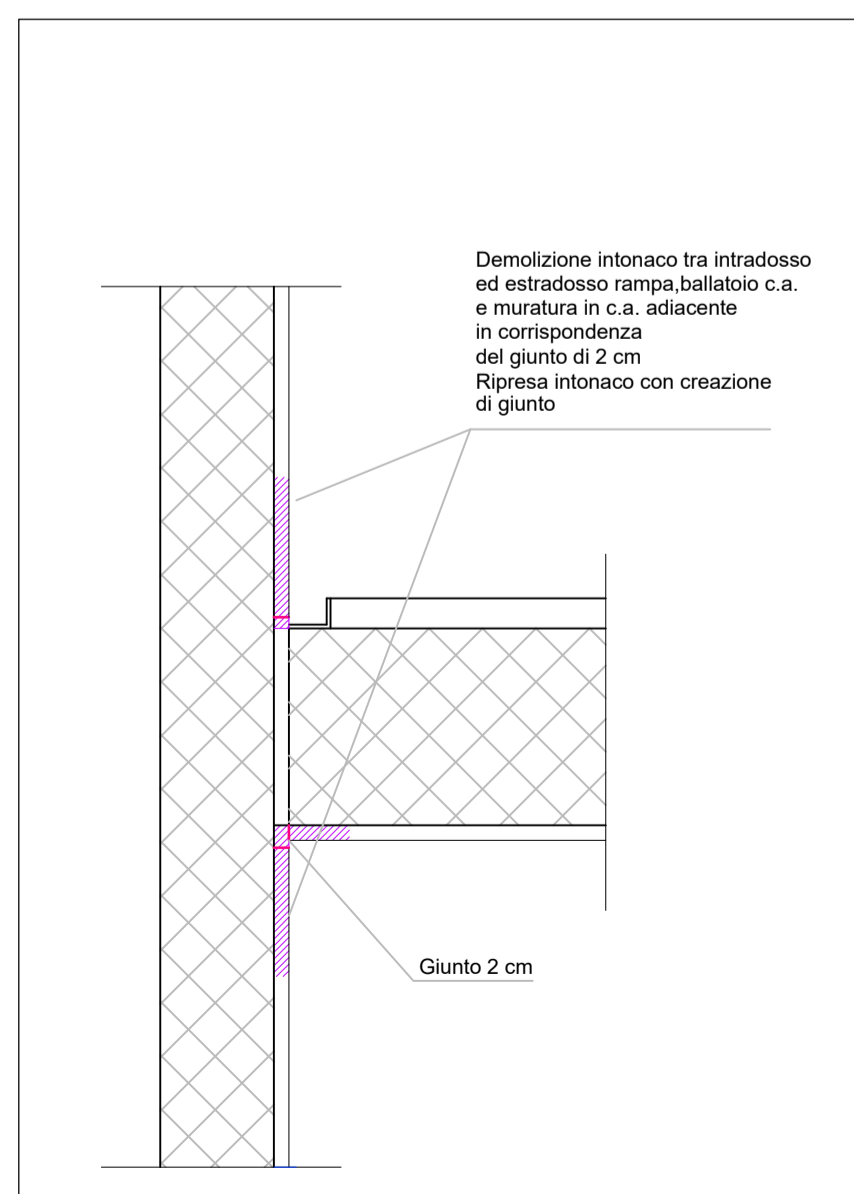
PIANTA PRIMO SOLAIO E MURATURE PIANO PRIMO - scala 1:50



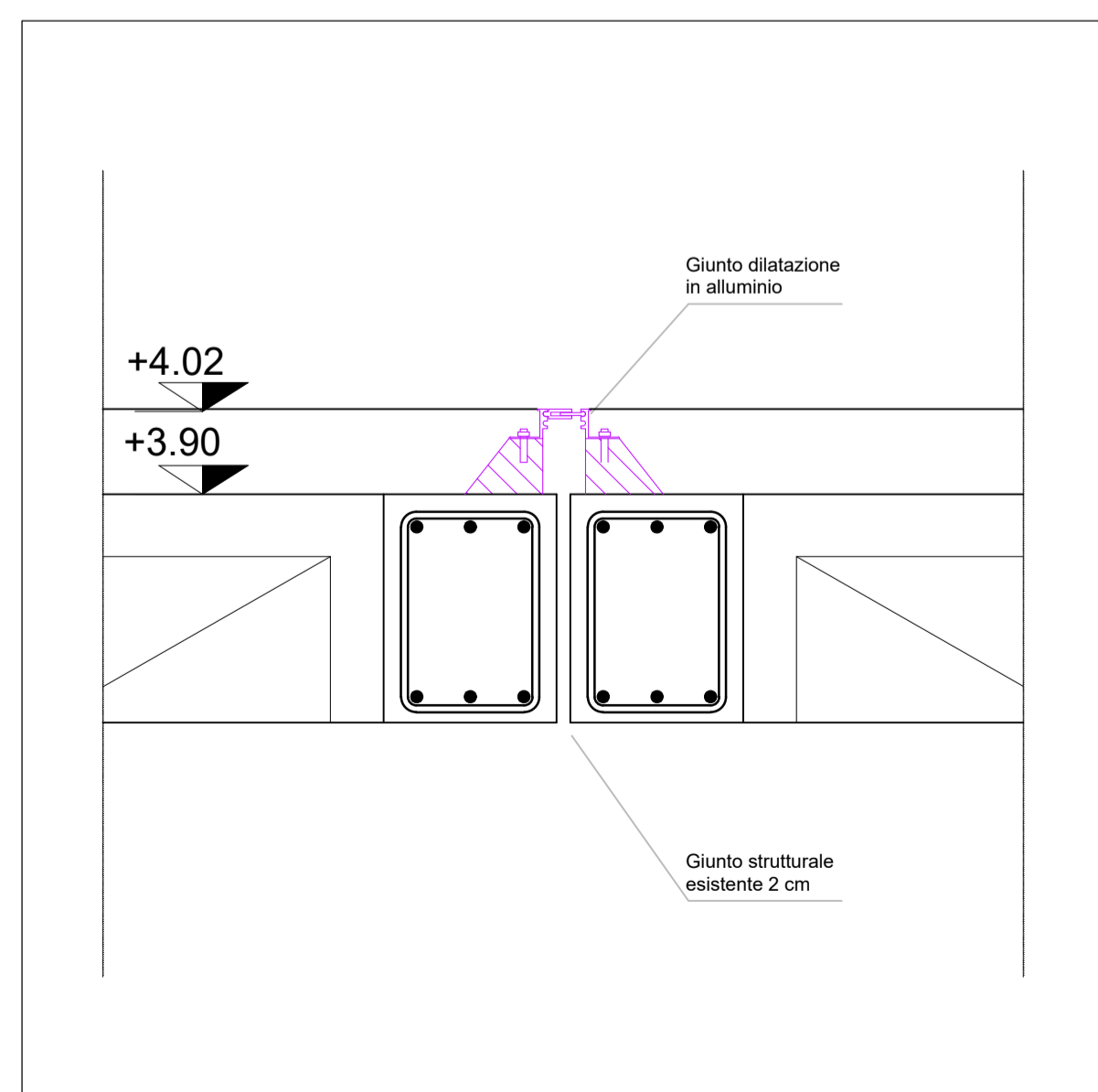
PIANTA SECONDO SOLAIO E MURATURE IN COPERTURA - scala 1:50



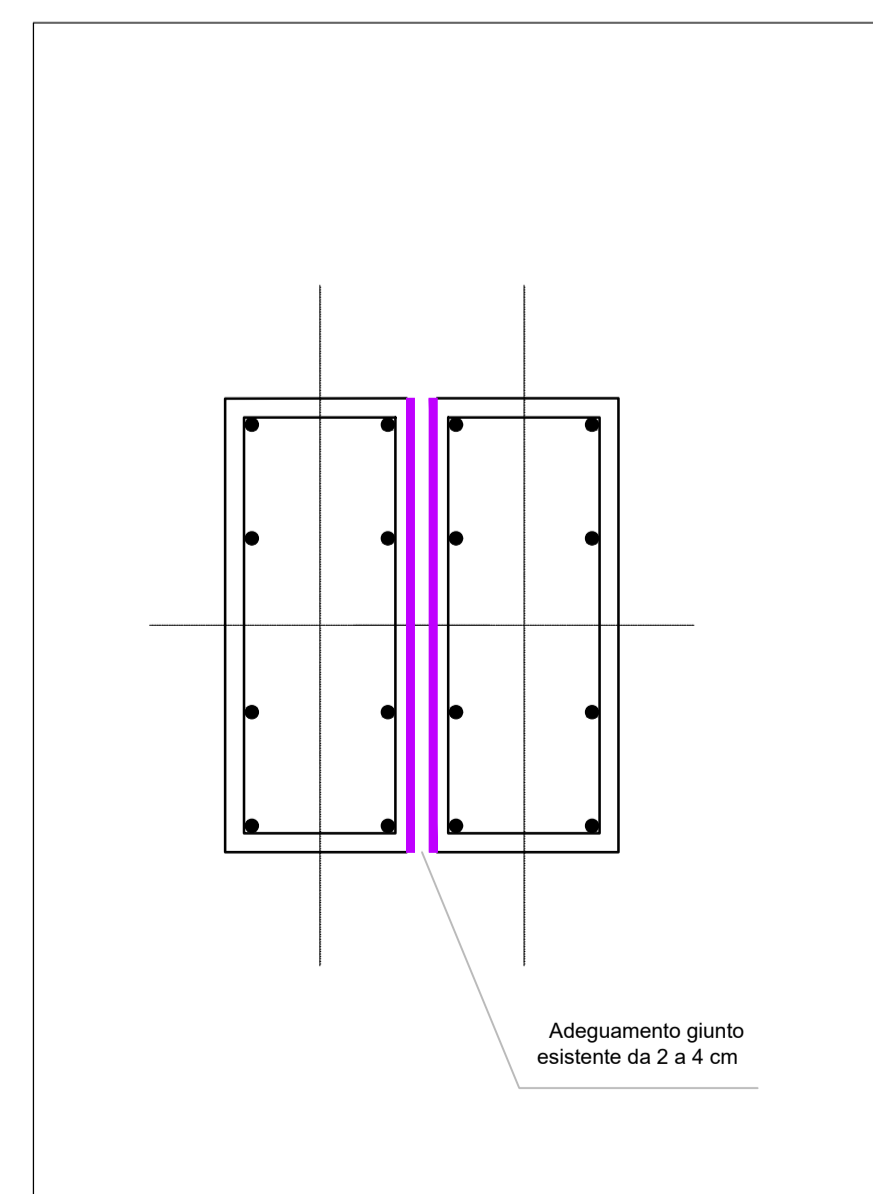
TIPICO ADEGUAMENTO TRAVI EMERGENTI SECONDO SOLAIO - scala 1:10



TIPICO ADEGUAMENTO GIUNTO SU SCALE - scala 1:10



TIPICO ADEGUAMENTO GIUNTO PRIMO SOLAIO - scala 1:10



TIPICO ADEGUAMENTO GIUNTO PILASTRI PRIMO PIANO - scala 1:10

G.A1.A2 - giunto corpi A1/A2 - piani terra, primo e copertura

Piano terra - pilastri filo A

1. Smontaggio porzione interferente controsoffitto
2. Formazione di giunto verticale in corrispondenza del giunto esistente largo 2cm tra i pilastri adiacenti, comprendente: demolizione intonaco e rivestimento in piastrelle ceramiche, eseguito da pavimento a soffitto, ripresa e finitura bordo intonaco, fornitura e posa piastrelle come esistenti, fornitura e posa coprifilo in alluminio preverniciato come da schema di progetto; eseguito su un solo lato
3. Ripresa tinteggi con idropittura
4. Rimontaggio controsoffitto smontato

Piano terra - pilastri filo B

5. Smontaggio porzioni interferenti controsoffitto
6. Formazione di giunto verticale in corrispondenza del giunto esistente largo 2cm tra i pilastri adiacenti, comprendente: demolizione intonaco, eseguito da pavimento a soffitto, ripresa e finitura bordo intonaco, fornitura e posa coprifilo in alluminio preverniciato come da schema di progetto; eseguito su entrambi i lati della coppia di pilastri
7. Ripresa tinteggi con idropittura e smalto
8. Rimontaggio controsoffiti smontati

Piano terra - muro filo C

9. Formazione di giunto verticale, larghezza 2cm, realizzato mediante taglio con disco diamantato di parete in laterizio intonacato spessore 25cm eseguito dall'esterno a partire da quota pavimento esterno ad intradosso ballatoio scala
10. Ripresa tinteggi con idropittura e smalto
11. fornitura e posa coprifilo in alluminio preverniciato come da schema di progetto, posto su entrambi i lati della muratura

Piano terra - rampa scale e ballatoio

12. Demolizione intonaco nell'angolo tra intradosso rampa, ballatoio in c.a. e muratura in c.a. adiacente in corrispondenza del giunto esistente di 2cm, ripresa intonaco con creazione giunto
13. Demolizione intonaco nell'angolo tra estradosso rampa, ballatoio in c.a. e muratura in c.a. adiacente in corrispondenza del giunto esistente di 2cm, ripresa intonaco con creazione giunto

Primo solaio

14. Rimozione pavimento resiliente
15. demolizione sottofondo sino al solaio strutturale per una larghezza adeguata alle ali di supporto del giunto fino a scoprire il giunto esistente di larghezza 2cm
16. Fornitura e posa giunto strutturale telescopico in alluminio per pavimenti tipo Joint JFSX70 o similari, capacità 20mm, tassellato al solaio strutturale previa adeguata preparazione della superficie di supporto
17. Ripristino sottofondo con massetto premiscelato fibrato adatto riparazione localizzata si sottofondo per pavimenti resilienti

Piano primo - pilastri filo A

1. Smontaggio porzione interferente controsoffitto
2. Smontaggio lattoneria esterna coprigiunto
3. Adeguamento di giunto verticale esistente da 2 a 4 cm da pavimento a soffitto, comprendente: demolizione intonaco, doppio taglio con disco diamantato eseguito dall'esterno, ripresa e finitura bordo intonaco, ricollocamento lattoneria esterna coprigiunto, fornitura e posa coprifilo interno in alluminio preverniciato come da schema di progetto;
4. Ripresa tinteggi interni con idropittura
5. Rimontaggio controsoffitto smontato

Piano primo - pilastri filo B

6. Smontaggio porzioni interferenti controsoffitto
7. Smontaggio lattoneria coprigiunto
8. Adeguamento di giunto verticale esistente da 2 a 4 cm da pavimento a soffitto, comprendente: demolizione intonaco, doppio taglio con disco diamantato, ripresa e finitura bordo intonaco, fornitura e posa coprifili in alluminio preverniciato come da schema di progetto su entrambi i lati;
9. Ripresa tinteggi con idropittura e smalto
10. Rimontaggio controsoffiti smontati

Secondo solaio - fili A-B

11. Smontaggio porzioni interferenti controsoffitto
12. Rimozione guaina in copertura su travi emergenti
13. Adeguamento di giunto orizzontale esistente da 2 a 4 cm, comprendente: demolizione intonaco, doppio taglio con disco diamantato, ripresa e finitura bordo intonaco; spessore taglio 110cm tra fili A e B, 80cm corridoio e vano scale
14. Protezione superfici di taglio del calcestruzzo con resina a spruzzo, riempimento giunto con pannello in lana di roccia a bassa densità
15. Fornitura e posa pannello Xlam per tamponamento lucernario, ancorato al solo corpo A1 mediante barre filettate passanti
16. Ripresa tinteggi con idropittura
17. Rimontaggio controsoffiti smontati

Piano copertura - parete filo A

18. Smontaggio lattoneria esterna coprigiunto
19. Adeguamento di giunto verticale esistente da 2 a 4 cm da pavimento a sommità muro in c.a., comprendente: doppio taglio con disco diamantato eseguito dall'esterno su parete in c.a. spessore 20cm rivestita da paramento in laterizio facciavista, ricollocamento lattoneria esterna coprigiunto



responsabile unico del procedimento
ing. MARCO FERRARI
Parma Infrastrutture S.p.a.

RTP PROGETTAZIONE:

Mandatario:
arch. RAFFELE GHILLANI
Mandanti:
ing. SIMONE GHINELLI
ing. PIER GIORGIO NASUTI
ing. FRANCESCO MARINELLI

PROGETTO STRUTTURALE
Studio AR.TEC srl
Ing. PAOLO LANDINI

coordinamento della sicurezza in progettazione
ing. SARA MALORI
Parma Infrastrutture S.p.a.



Residenza per anziani Ines Ubaldi di via Ravenna
Interventi di riqualificazione energetica
Azioni 2.1.1-2.2.1-2.4.1 del PR FESR 2021/2027

PROGETTO ESECUTIVO

titolo elaborato:		TAVOLA:	
G.A1.A2		serie	numero
		S	30
		formato	A1
		scala	1:50 1:20
		file:	