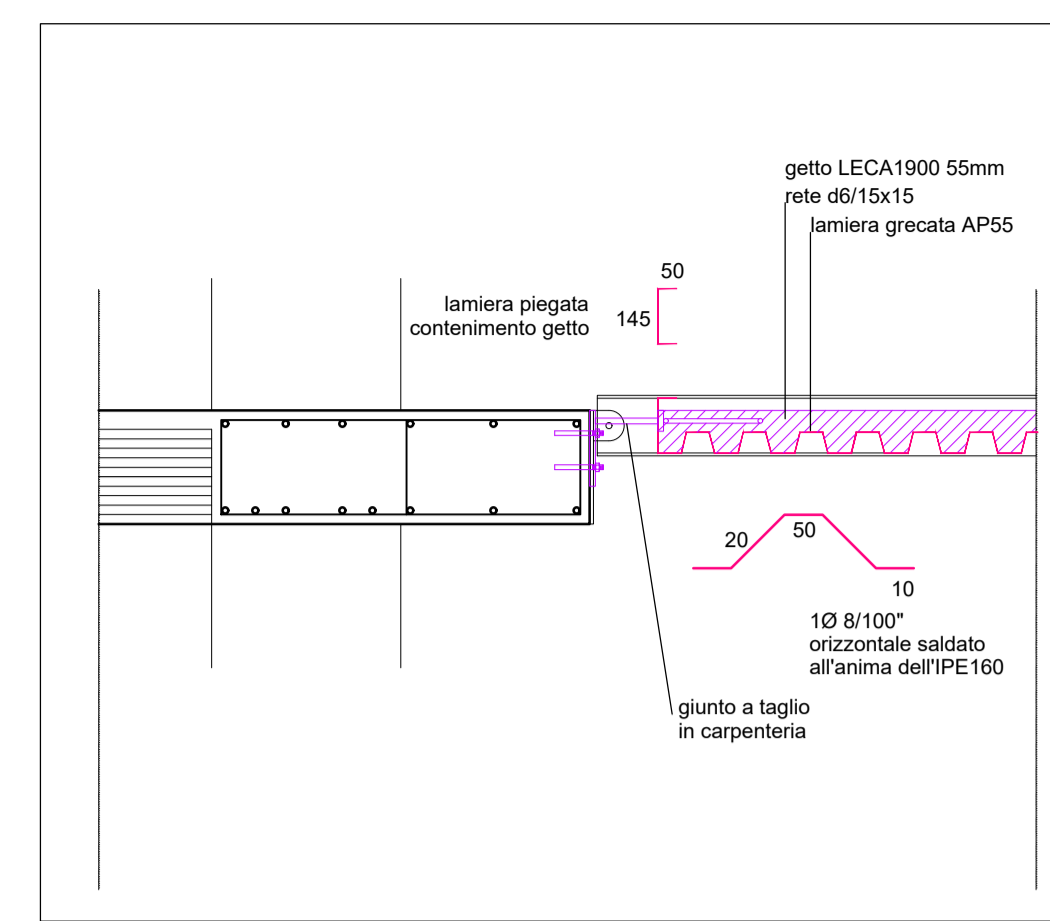
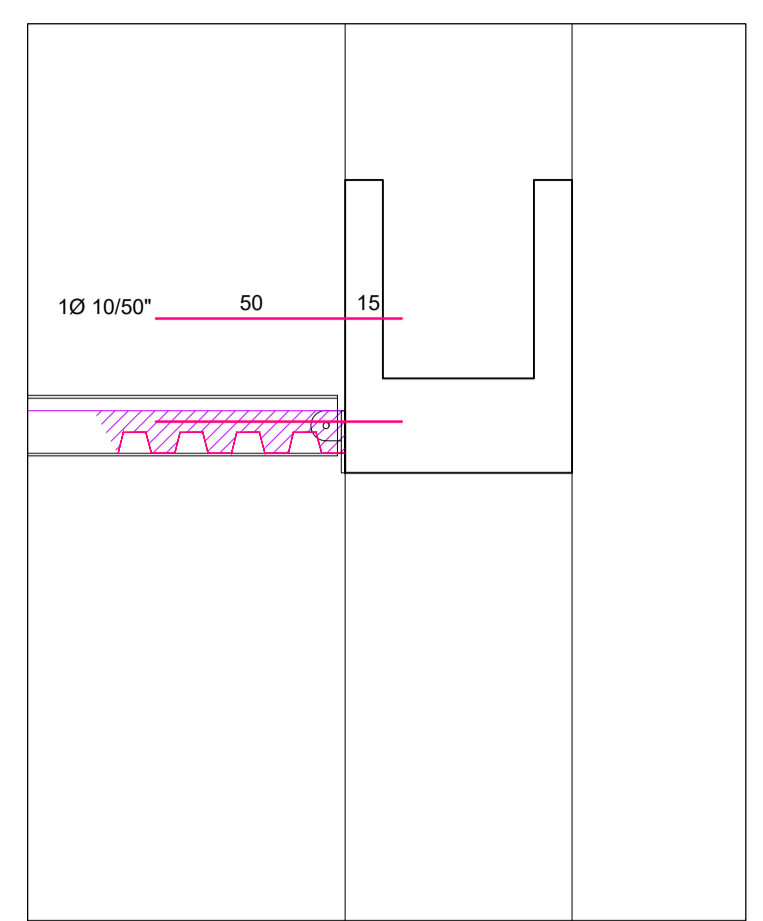


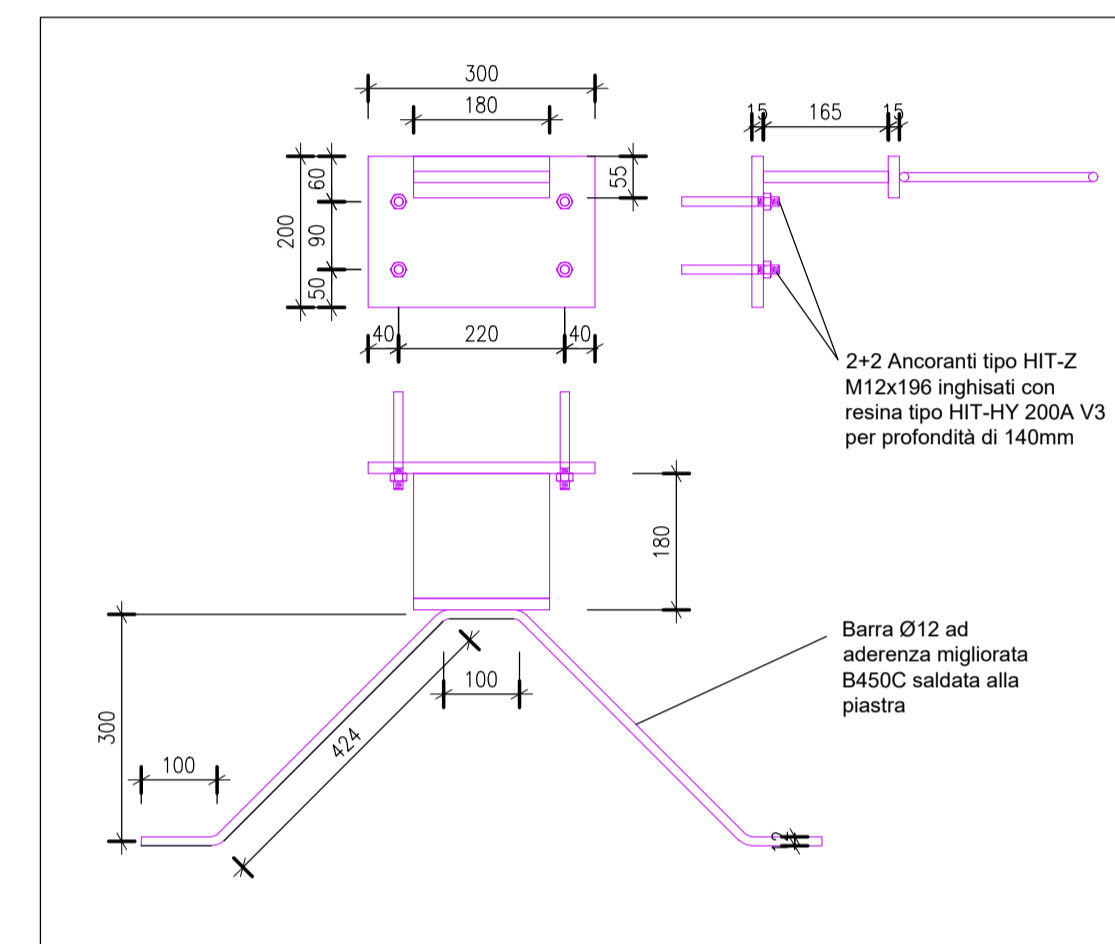
PROGETTO - SEZIONE B.1.6 - SOLAIO TERRAZZO PIANO PRIMO - scala 1:50



ANCORAGGIO NUOVO SOLAIO TERRAZZO LATO EDIFICIO - scala 1:20



ANCORAGGIO NUOVO SOLAIO TERRAZZO LATO FIORIERA



DETTAGLIO IN CARPENTERIA GIUNTO A TAGLIO - scala 1:10

**PRESCRIZIONI SUI MATERIALI E INDICAZIONI ESECUTIVE:**

NB: TUTTE LE QUOTE DEVONO ESSERE CONTROLLATE IN CANTIERE E VERIFICATE CON LA DIREZIONE DEI LAVORI STRUTTURALE ED ARCHITETTONICA.

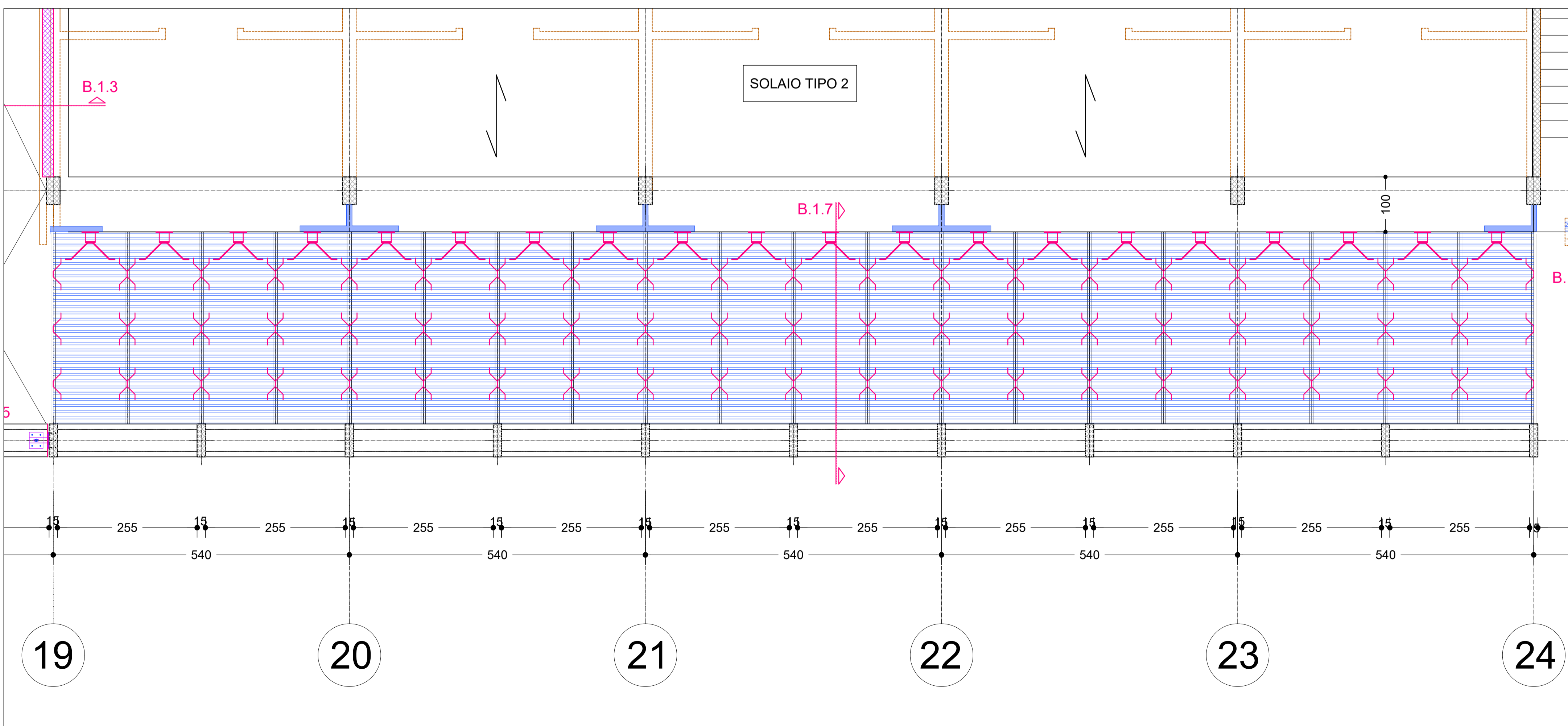
CLS FONDAZIONI: C25/30 (R<sub>ck</sub>>30MPa) XC2  
 CLS ELEVAZIONI INTERNE PROTETTE: C28/35 (R<sub>ck</sub>>35MPa) XC1  
 CLS ELEVAZIONI ESTERNE PROTETTE: C28/35 (R<sub>ck</sub>>35MPa) XC3  
 CLS ELEVAZIONI INTERNE PROTETTE: C28/35 (R<sub>ck</sub>>35MPa) XC4

CLS STRUTTURALE ALLEGGERITO LC40/44 PERSO 1800kg/mc

ACCIAIO IN BARRE: B450C  
 -SOVRAPPORRE I FERRI LONGITUDINALI DI ALMENO 40 VOLTE I DIAMETRI UTILIZZATI

ACCIAIO DA CARPENTERIA: S275JR, saldature EXC3  
 bulloni e tasselli classe 8.8

LEGNO LAMELLARE GL24H  
 PANNELLI DI LEGNO CLT L3s 30+40+30mm C24  
 -PIASTRE ED ELEMENTI DI CONNESSIONE ELEMENTI IN LEGNO SECONDO QUANTO INDICATO NEI DETTAGLI ESECUTIVI DI PROGETTO



PROGETTO - SEZIONE B.1.7 - SOLAIO TERRAZZO PIANO PRIMO - scala 1:50

PARMA INFRASTRUTTURE S.p.A.

COMUNE DI PARMA  
SETTORE OPERE PUBBLICHE

**responsabile unico del procedimento**  
ing. MARCO FERRARI  
Parma Infrastrutture S.p.a.

**RTP PROGETTAZIONE:**  
Mandatario:  
arch. RAFFELE GHILLANI  
Mandanti:  
ing. SIMONE GHINELLI  
ing. PIER GIORGIO NASUTI  
ing. FRANCESCO MARINELLI

**PROGETTO STRUTTURALE**  
Studio AR.TEC srl  
Ing. PAOLO LANDINI

**coordinamento della sicurezza in progettazione**  
ing. SARA MALORI  
Parma Infrastrutture S.p.a.

COESIONE ITALIA 2014-2020

Cofinanziato dall'Unione europea

**Residenza per anziani Ines Ubaldi di via Ravenna**  
**Interventi di riqualificazione energetica**  
 Azioni 2.1.1-2.2.1-2.4.1 del PR FESR 2021/2027

<b>PROGETTO ESECUTIVO</b>	
titolo elaborato: B.1.6 - B.1.7	
TAVOLA: serie numero <b>S 26</b>	
formato A1	
scala 1:50 1:20	
file:	

E' vietata la riproduzione e diffusione in qualsiasi forma. Tutti i diritti sono riservati nei termini di legge al Comune di Parma