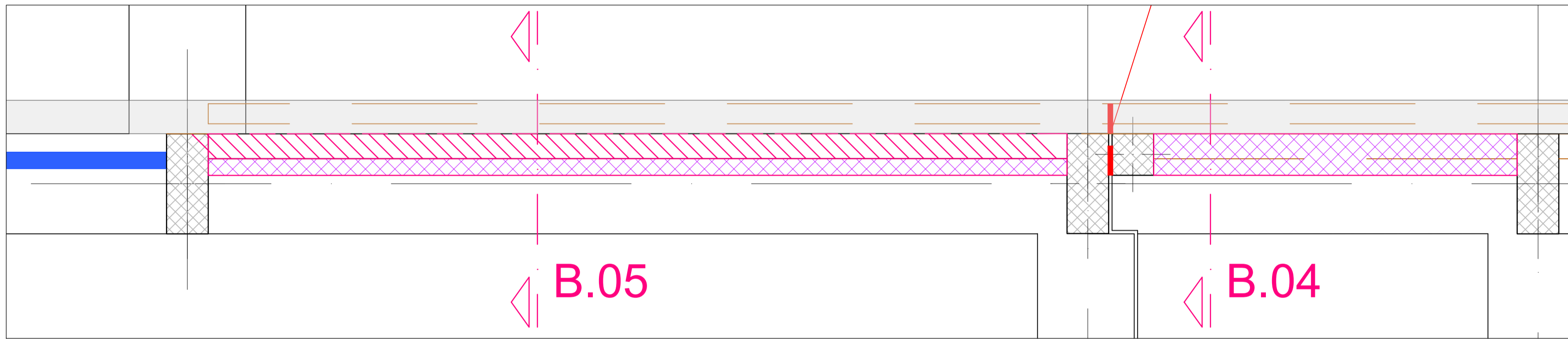
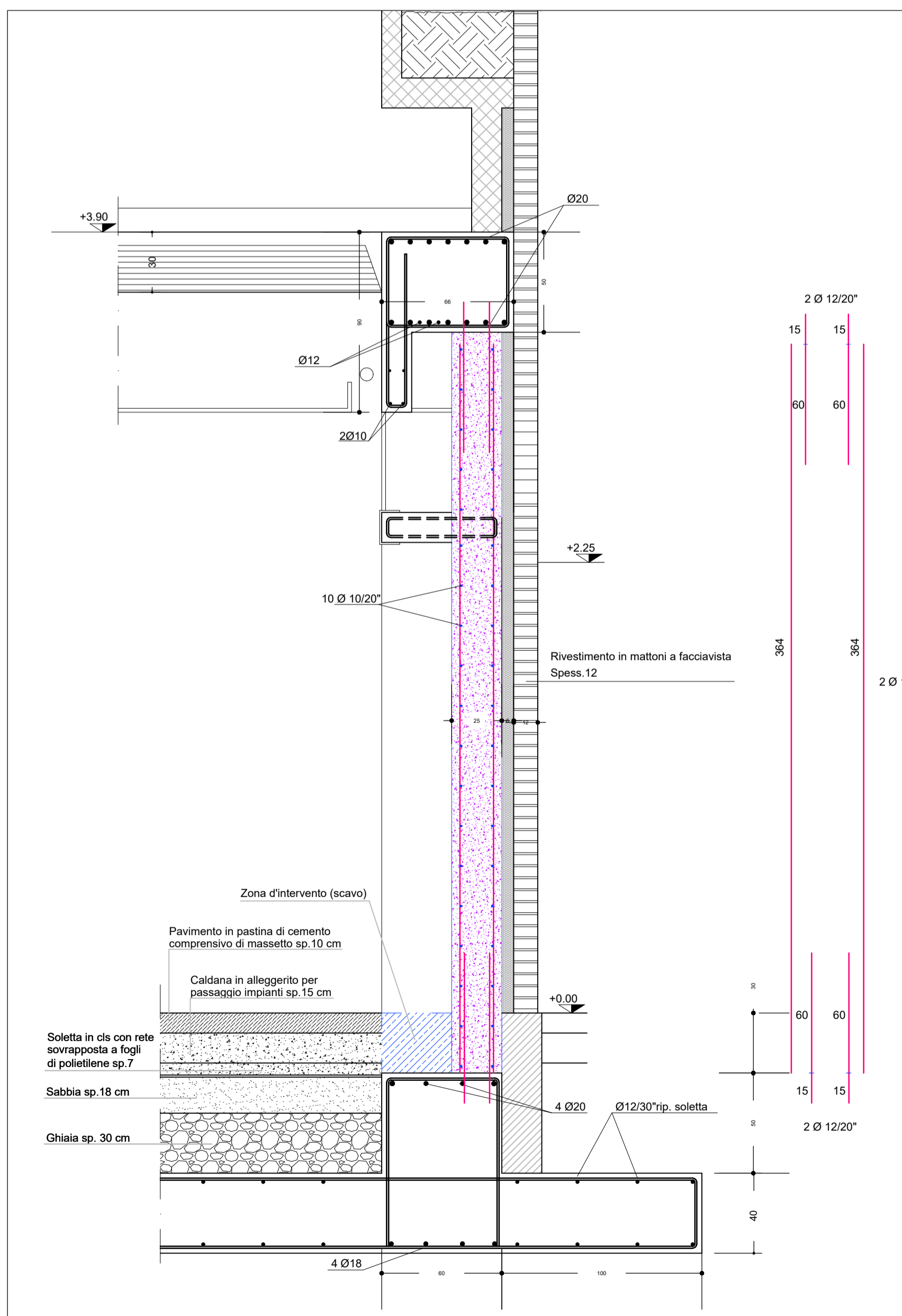


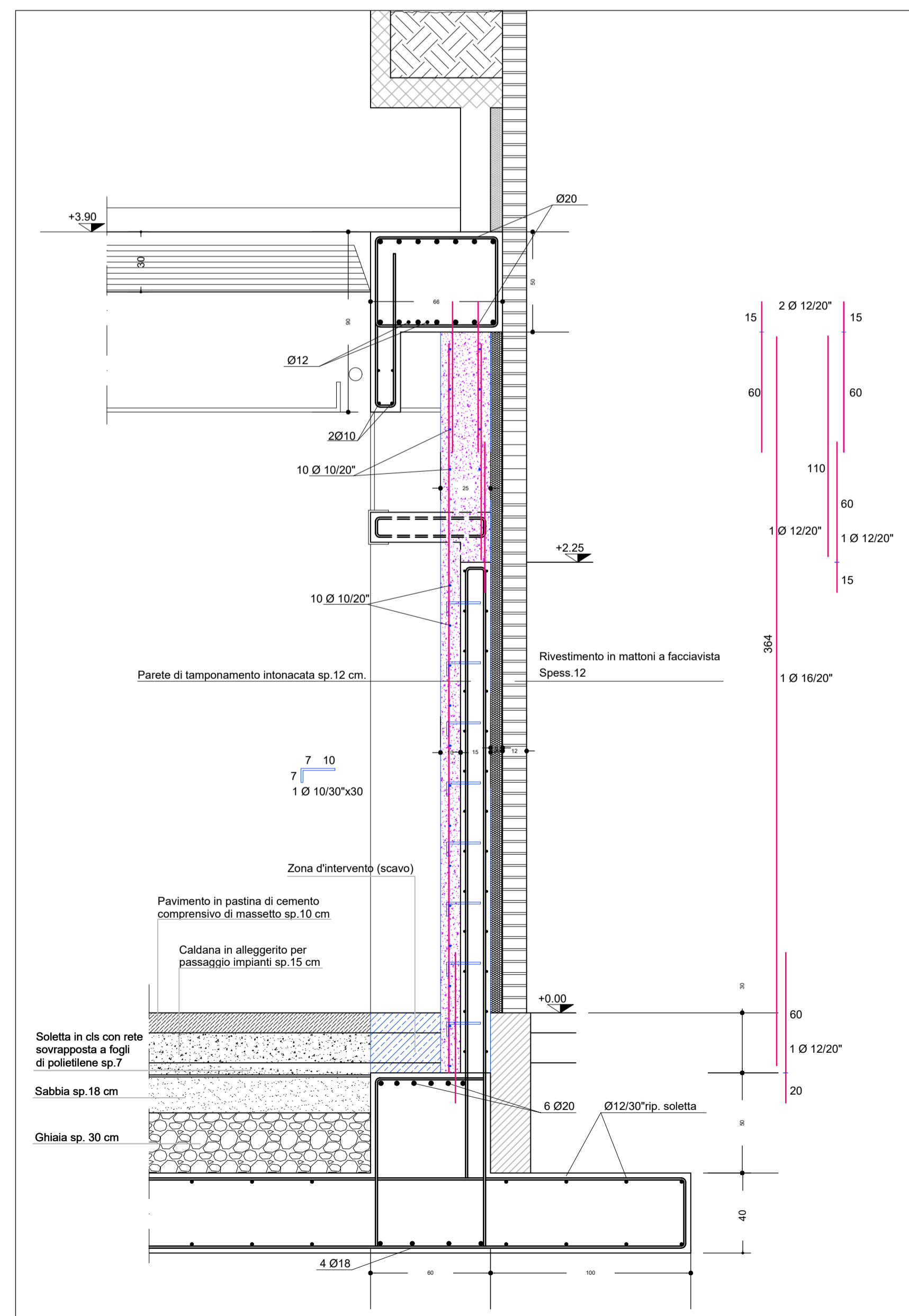
STATO DI FATTO - Pianta Murature Piano Terra - scala 1:20



PROGETTO - Pianta Murature Piano Terra - scala 1:20



PROGETTO - SEZIONE B.0.4 - scala 1:20



PROGETTO - SEZIONE B.0.5 - scala 1:20

B.0.4 - corpo B piano terra - nuovo setto in c.a. lato nord a fronte caviedio centrale

1. Smontaggio serramento in legno
2. Rimozione controsoffitto tra veletta in c.a. e gelosia esterna
3. Rimozione guaina bituminosa su davanzale
4. Demolizione tamponamento in muratura tra muro in c.a. e soletta davanzale
5. Demolizione porzione di soletta per una larghezza di 25cm dal paramento esterno eseguita a mano con martelletto senza tagliare i ferri di armatura
6. Demolizione controparete in laterizio
7. Demolizione del pavimento interno in battuto di cemento spessore 10cm previo taglio con disco diamantato
8. Demolizione massetto alleggerito a copertura impianti
9. Demolizione soletta in c.a. spessore 10cm
10. Scavo fino alla quota di estradosso nervatura della platea di fondazione (-30cm da PF)
11. Demolizione porzione di parete esterna in laterizio facciavista per creazione varco per esecuzione getto eseguita avendo cura di recuperare i mattoni per il successivo ripristino previo taglio con flessibile nelle fughe orizzontali
12. Inserimento connettori su nervatura platea di fondazione (2d12/20)
13. Inserimento connettori su fianchi dei pilastri (1d10/20)
14. Inserimento connettori su trave piano primo (2d12/20)
15. Completamento armatura, cassetteria (con cassero in lamiera striata a perdere lato isolante e gelosia) e getto parete da tramogge temporanee realizzate dal lato esterno fino a completa saturazione dello spazio a contatto con il primo solaio (spessore parete 25cm)
16. Demolizione tramogge temporanee e ripristino parete esterna in mattoni facciavista
17. Ripristino pavimentazione interna con le medesime caratteristiche di quella iniziale

B.0.5 - corpo B piano terra e primo - nuovo setto in c.a. lato nord

1. Smontaggio serramento in legno
2. Rimozione controsoffitto tra veletta in c.a. e gelosia esterna
3. Rimozione guaina bituminosa su davanzale
4. Demolizione tamponamento in muratura tra muro in c.a. e soletta davanzale
5. Demolizione porzione di soletta per una larghezza di 25cm dal paramento esterno eseguita a mano con martelletto senza tagliare i ferri di armatura
6. Demolizione del pavimento interno in battuto di cemento spessore 10cm previo taglio con disco diamantato
7. Demolizione massetto alleggerito a copertura impianti
8. Demolizione soletta in c.a. spessore 10cm
9. Scavo fino alla quota di estradosso nervatura della platea di fondazione (-30cm da PF)
10. Demolizione porzione di parete esterna in laterizio facciavista per creazione varco per esecuzione getto eseguita avendo cura di recuperare i mattoni per il successivo ripristino previo taglio con flessibile nelle fughe orizzontali
11. Inserimento connettori su nervatura platea di fondazione (2d12/20)
12. Inserimento connettori su muro in c.a. al piano terra (6d10/mq - passo 30cm)
13. Inserimento connettori su fianchi dei pilastri (1d10/20)
14. Inserimento connettori su trave piano primo (2d12/20) e su testa parete esistente (1d12/20)
15. Completamento armatura, cassetteria (con cassero in lamiera striata a perdere lato gelosia) e getto parete da tramogge temporanee realizzate dal lato esterno fino a completa saturazione dello spazio a contatto con il primo solaio (spessore parete 10cm su esistente, 25cm porzione superiore)
16. Demolizione tramogge temporanee e ripristino parete esterna in mattoni facciavista

PRESCRIZIONI SUI MATERIALI E INDICAZIONI ESECUTIVE:

NB: TUTTE LE QUOTE DEVONO ESSERE CONTROLLATE IN CANTIERE E VERIFICATE CON LA DIREZIONE DEI LAVORI STRUTTURALE ED ARCHITETTONICA.

CLS FONDAZIONI: C25/30 (RcK>30Mpa)XC2
 CLS ELEVAZIONI INTERNE PROTETTE: C28/35 (RcK>35Mpa) XC1
 CLS ELEVAZIONI ESTERNE PROTETTE: C28/35 (RcK>35Mpa) XC3
 CLS ELEVAZIONI INTERNE PROTETTE: C28/35 (RcK>35Mpa) XC4

CLS STRUTTURALE ALLEGGERITO LC40/44 PERSO 1800kg/mc

ACCIAIO IN BARRE: B450C

-SOVRAPPORRE I FERRI LONGITUDINALI DI ALMENO 40 VOLTE I DIAMETRI UTILIZZATI

ACCIAIO DA CARPENTERIA: S275JR, saldature EXC3

bulloni e tasselli classe 8.8

LEGNO LAMELLARE GL24H
 PANNELLI DI LEGNO CLT L3s 30+40+30mm C24
 -PIASTRE ED ELEMENTI DI CONNESSIONE ELEMENTI IN LEGNO SECONDO QUANTO INDICATO NEI DETTAGLI ESECUTIVI DI PROGETTO



responsabile unico del procedimento
ing. MARCO FERRARI
 Parma Infrastrutture S.p.a.

RTP PROGETTAZIONE:

Mandatario:
arch. RAFFELE GHILLANI
 Mandanti:
ing. SIMONE GHINELLI
ing. PIER GIORGIO NASUTI
ing. FRANCESCO MARINELLI

PROGETTO STRUTTURALE
Studio AR.TEC srl
Ing. PAOLO LANDINI

coordinamento della sicurezza in progettazione
ing. SARA MALORI
 Parma Infrastrutture S.p.a.

Residenza per anziani Ines Ubaldi di via Ravenna
Interventi di riqualificazione energetica
 Azioni 2.1.1-2.2.1-2.4.1 del PR FESR 2021/2027

PROGETTO ESECUTIVO

titolo elaborato:
 B.0.4 - B.0.5

TAVOLA:	
serie	numero
S	24
formato	A1
scala	1:50 1:20
file:	