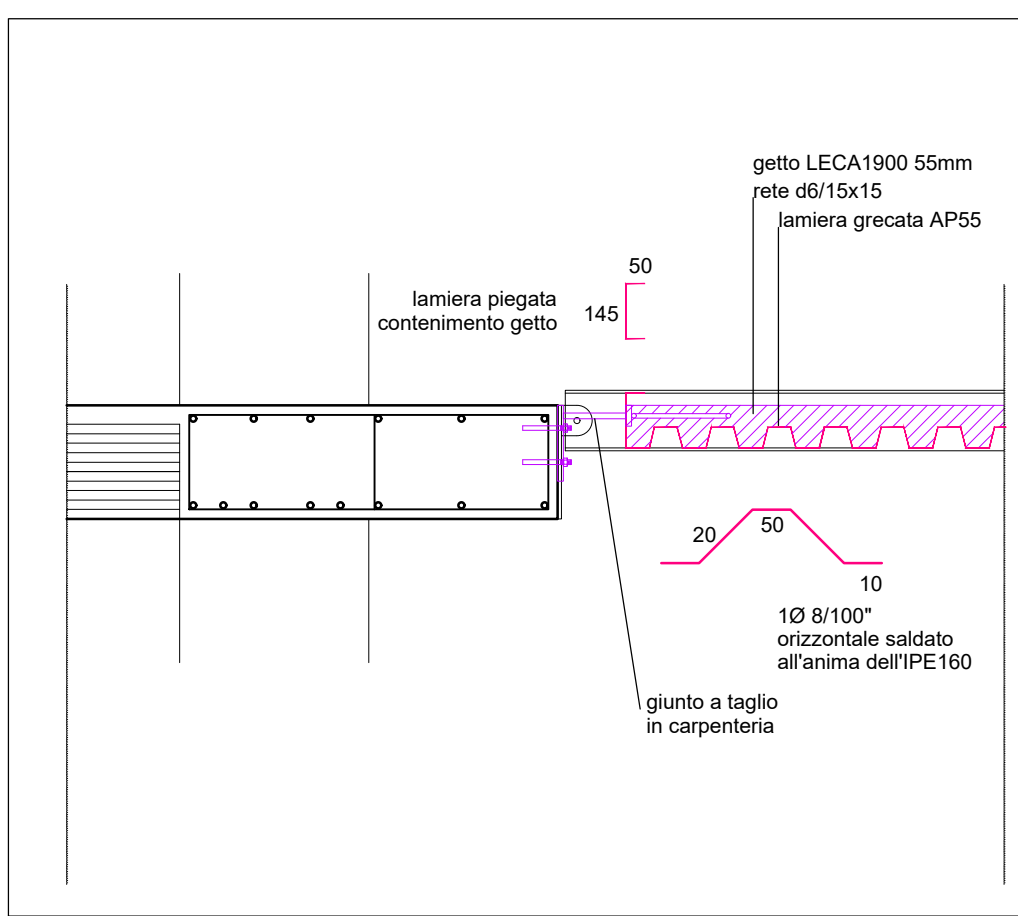
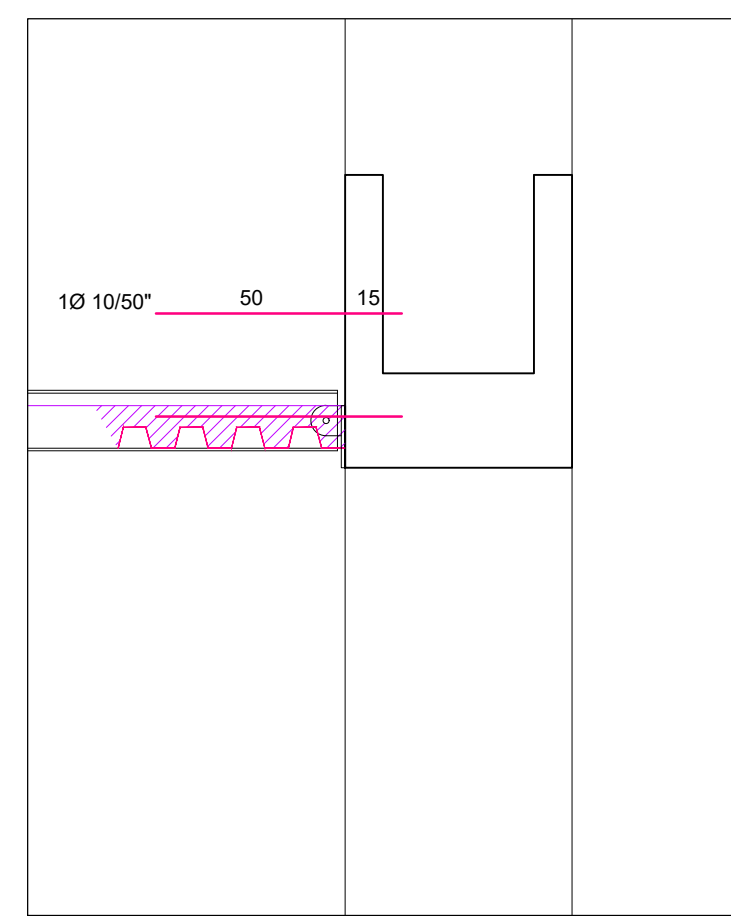


PROGETTO - SEZIONE A.1.4 - SOLAIO TERRAZZO PIANO PRIMO - scala 1:50

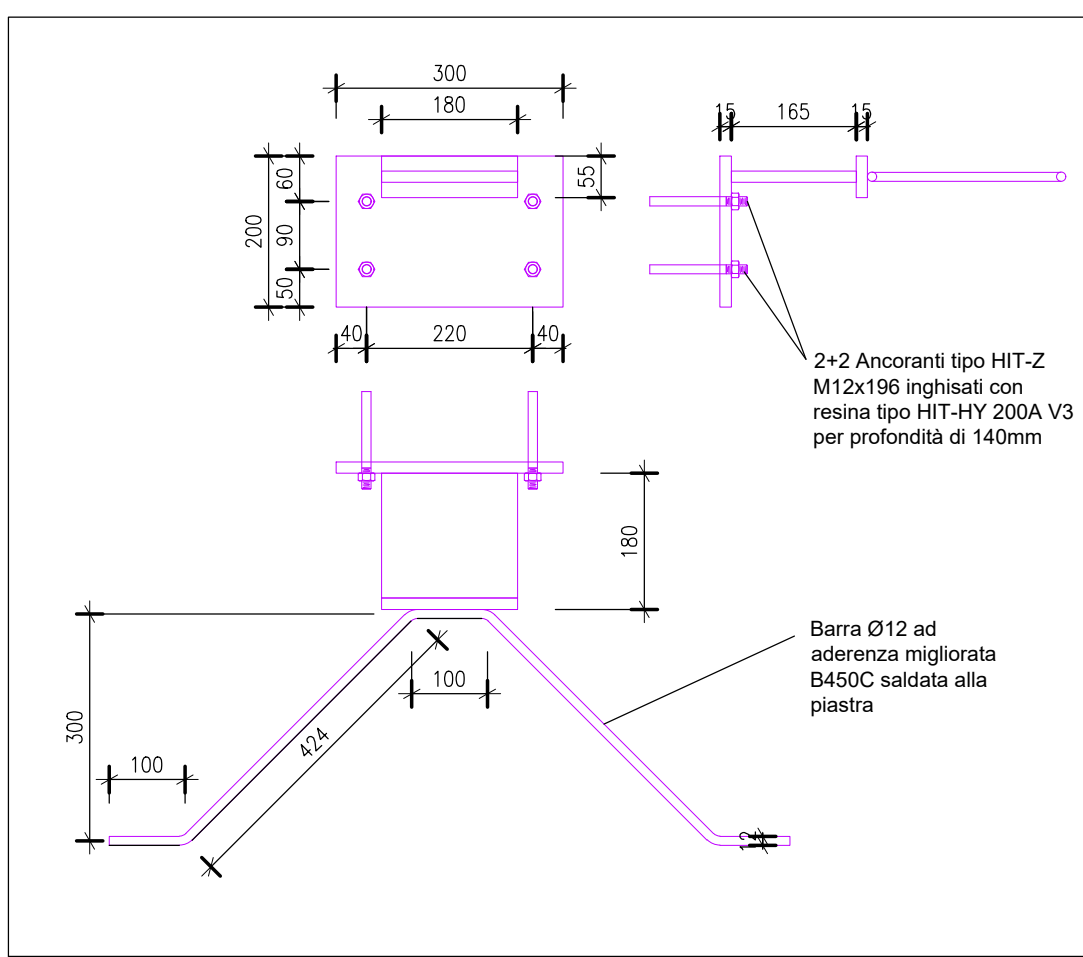
- A.1.4 - corpo A piano primo - Irrigidimento solaio loggiato corpo A1**
1. Rimozione pavimento, impermeabilizzazione e tavolato in legno
  2. Demolizione intonaco fronte esterno trave di bordo del primo solaio
  3. Fornitura e posa apparecchi in acciaio zincato a caldo di connessione con la trave di bordo del primo solaio
  4. Fornitura e posa lamiera grecata zincata tipo AP55 6/10 tra i profili esistenti IPE160
  5. Formazione fori Ø100 per alloggiamento scarichi come da progetto architettonico
  6. Fornitura e posa lamiera di bordo pressopiegata zincata (preforata per piastre di cui al punto precedente) lato edificio per contenimento getto
  7. Inserimento connettori nella soletta di fondo delle fioriere costituiti da Ø10/50 inghissati a resina
  8. Saldatura connettori nell'anima delle travi esistenti IPE160 Ø9/100
  9. Formazione soletta collaborante in calcestruzzo alleggerito LC40/44 peso specifico 1800daN/mc, spessore 5.5cm su lamiera, previo puntellamento delle lamiere in mezzeria
- A.1.5 - corpo A piano primo - Irrigidimento solaio loggiato corpo A2**  
Vedi A.1.4



ANCORAGGIO NUOVO SOLAIO TERRAZZO LATO EDIFICIO - scala 1:20

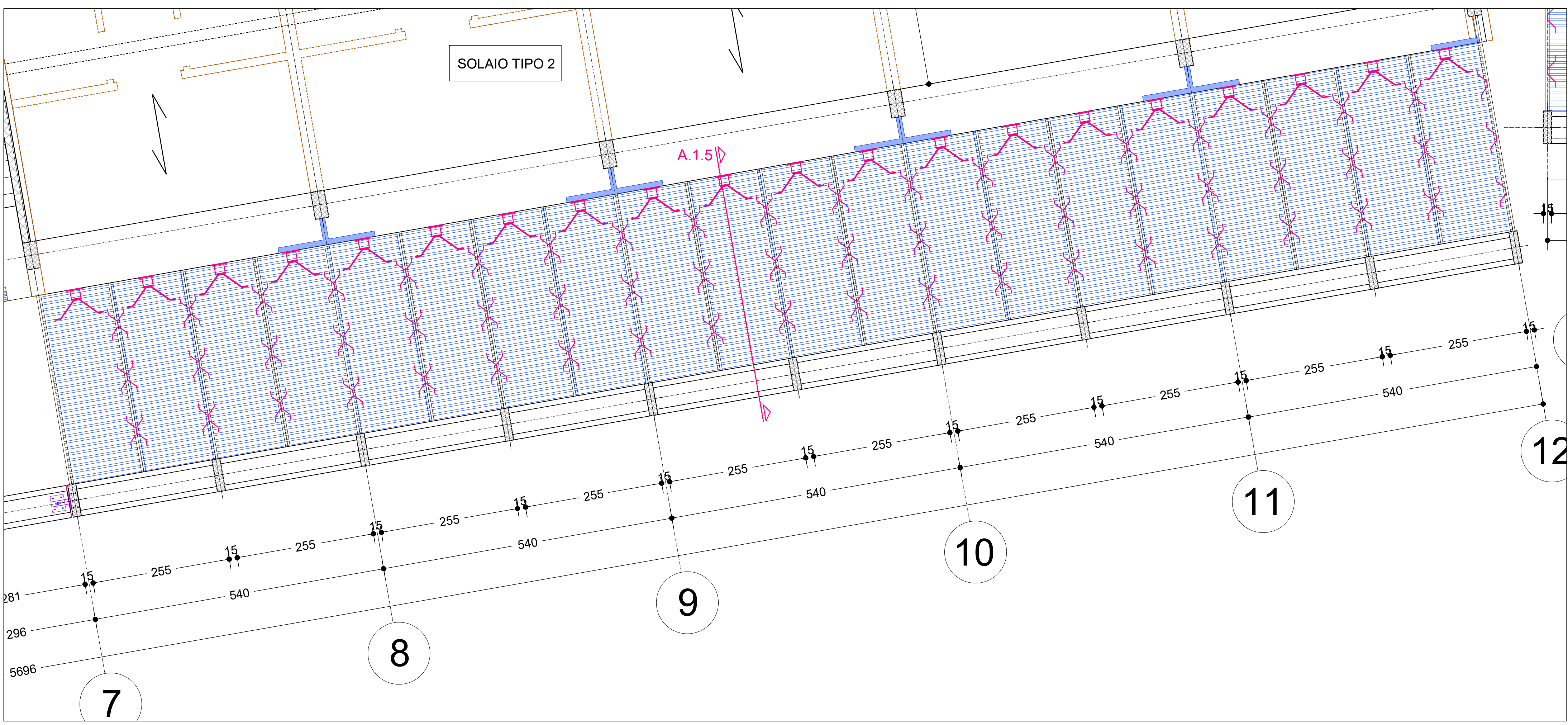


ANCORAGGIO NUOVO SOLAIO TERRAZZO LATO FIORIERA



DETTAGLIO GIUNTO A TAGLIO IN CARPENTERIA- scala 1:10

- PRESCRIZIONI SUI MATERIALI E INDICAZIONI ESECUTIVE:**
- NB: TUTTE LE QUOTE DEVONO ESSERE CONTROLLATE IN CANTIERE E VERIFICATE CON LA DIREZIONE DEI LAVORI STRUTTURALE ED ARCHITETTONICA.
- CLS FONDAZIONI: C25/30 (R<sub>ck</sub>>30MPa) XC2  
 CLS ELEVAZIONI INTERNE PROTETTE: C28/35 (R<sub>ck</sub>>35MPa) XC1  
 CLS ELEVAZIONI ESTERNE PROTETTE: C28/35 (R<sub>ck</sub>>35MPa) XC3  
 CLS ELEVAZIONI INTERNE PROTETTE: C28/35 (R<sub>ck</sub>>35MPa) XC4
- CLS STRUTTURALE ALLEGGERITO LC40/44 PERSO 1800kg/mc
- ACCIAIO IN BARRE: B450C  
 -SOVRAPPORRE I FERRI LONGITUDINALI DI ALMENO 4D VOLTE I DIAMETRI UTILIZZATI
- ACCIAIO DA CARPENTERIA: S275JR, saldature EXC3  
 bulloni e tasselli classe 8.8
- LEGNO LAMELLARE GL24H  
 PANNELLI DI LEGNO CLT L3s 30+40+30mm C24  
 -PIASTRE ED ELEMENTI DI CONNESSIONE ELEMENTI IN LEGNO SECONDO QUANTO INDICATO NEI DETTAGLI ESECUTIVI DI PROGETTO



PROGETTO - SEZIONE A.1.5 - SOLAIO TERRAZZO PIANO PRIMO - scala 1:50

**responsabile unico del procedimento**  
ing. **MARCO FERRARI**  
Parma Infrastrutture S.p.A.

**RTP PROGETTAZIONE:**  
Mandatario:  
**arch. RAFFELE GHILLANI**  
Mandanti:  
ing. **SIMONE GHINELLI**  
ing. **PIER GIORGIO NASUTI**  
ing. **FRANCESCO MARINELLI**

**PROGETTO STRUTTURALE**  
**Studio AR.TEC srl**  
Ing. **PAOLO LANDINI**

**coordinamento della sicurezza in progettazione**  
ing. **SARA MALORI**  
Parma Infrastrutture S.p.A.

**Residenza per anziani Ines Ubaldi di via Ravenna**

**Interventi di riqualificazione energetica**

Azioni 2.1.1-2.2.1-2.4.1 del PR FESR 2021/2027

**PROGETTO ESECUTIVO**

titolo elaborato: A.1.4 - A.1.5		TAVOLA: serie numero	
		<b>S 20</b>	
		formato	A1
		scala	1:50 1:20
		file:	

E' vietata la riproduzione e diffusione in qualsiasi forma. Tutti i diritti sono riservati nei termini di legge al Comune di Parma