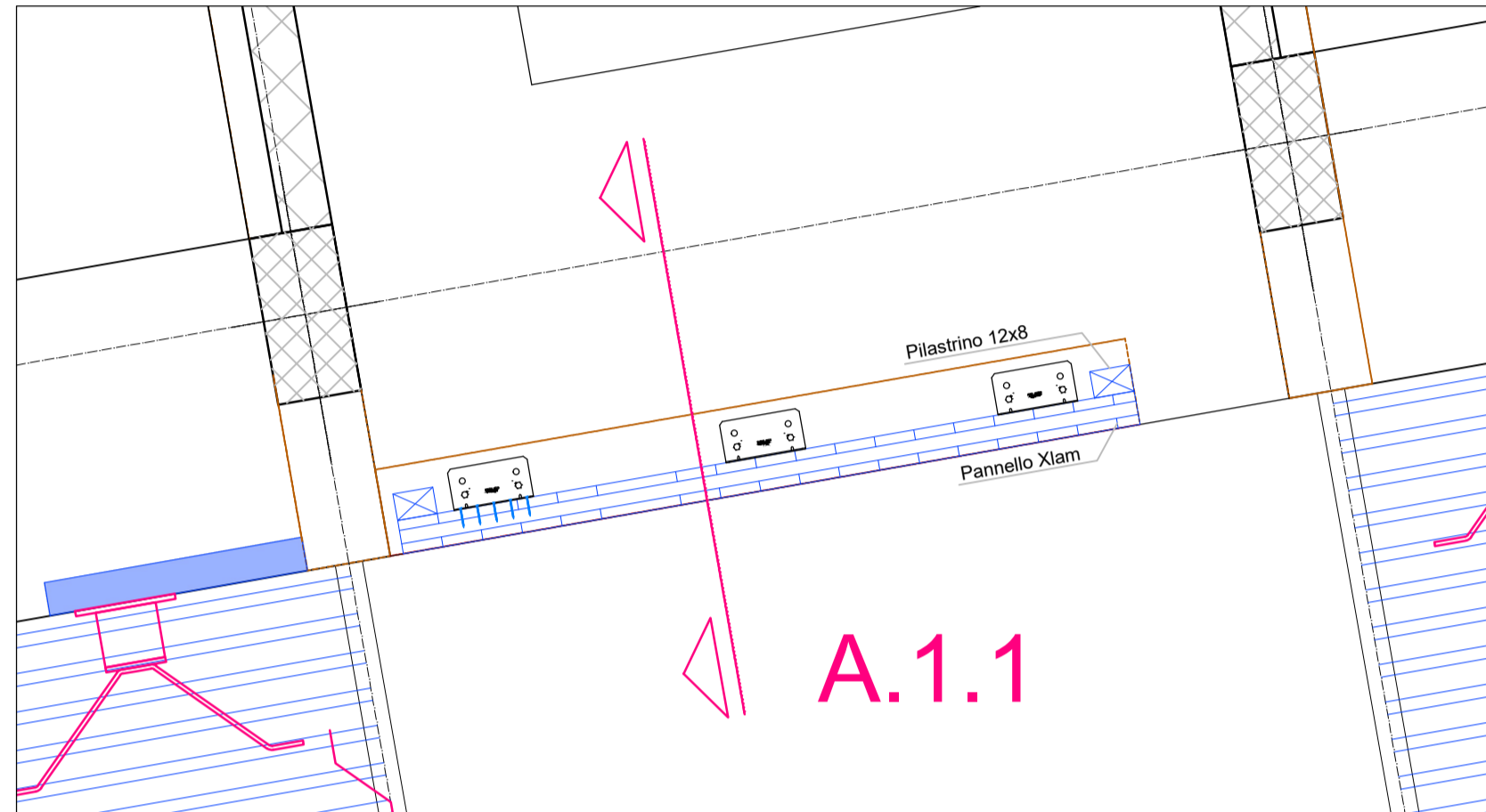
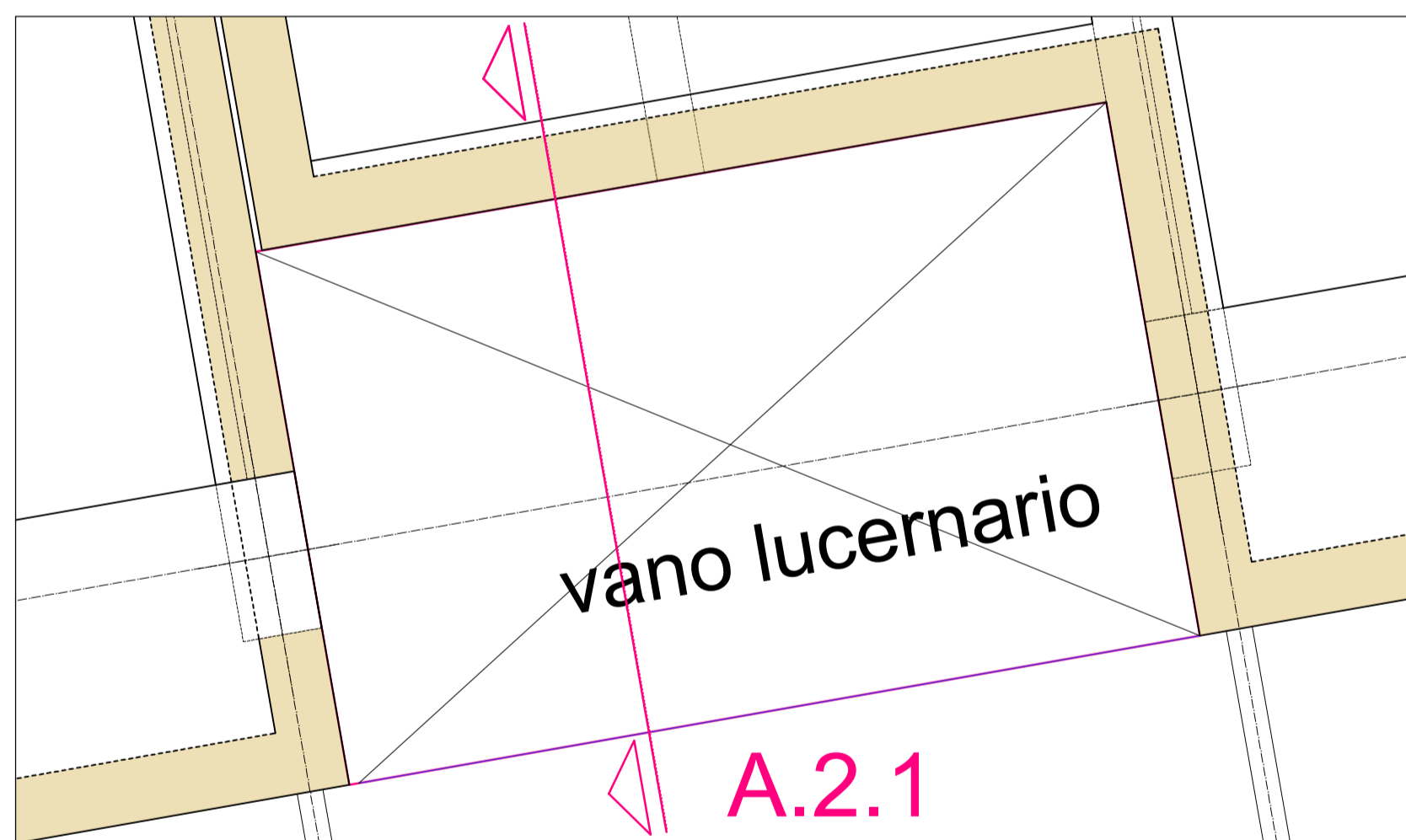




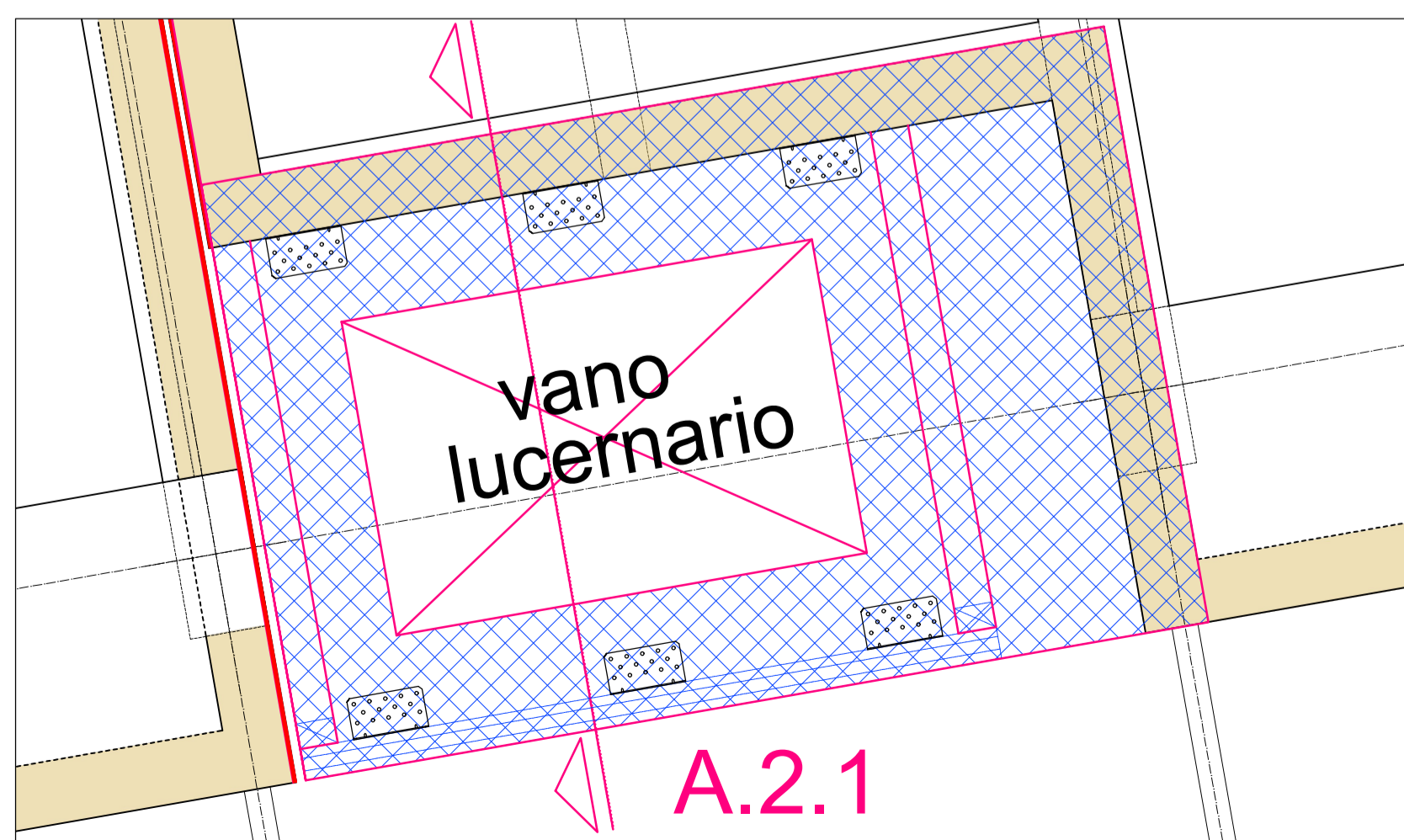
SDF - SEZIONE A.1.1 - MURATURE PIANO TERRA - scala 1:20



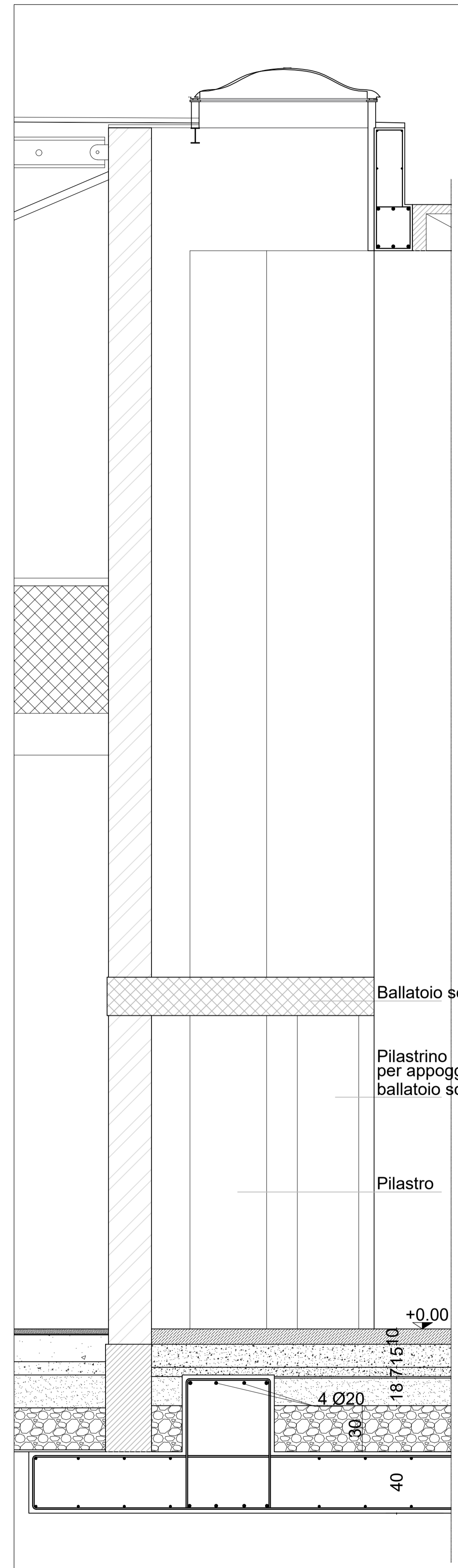
PROGETTO - SEZIONE A.1.1 - MURATURE PIANO TERRA - scala 1:20



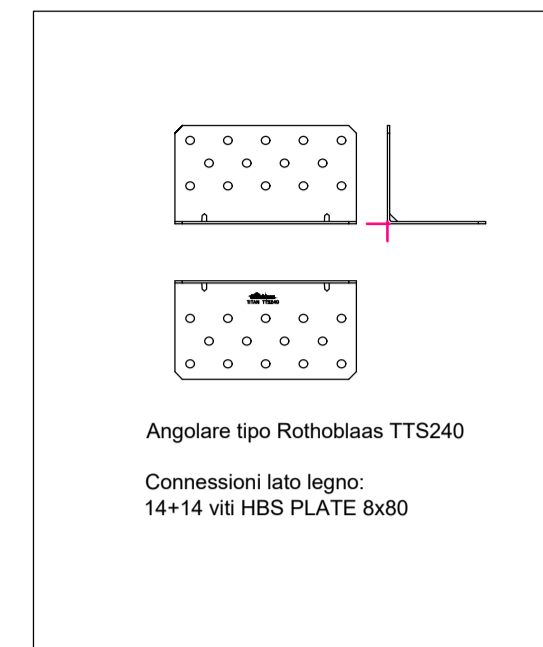
SDF - SEZIONE A.2.1 - PIANTA COPERTURA - scala 1:20



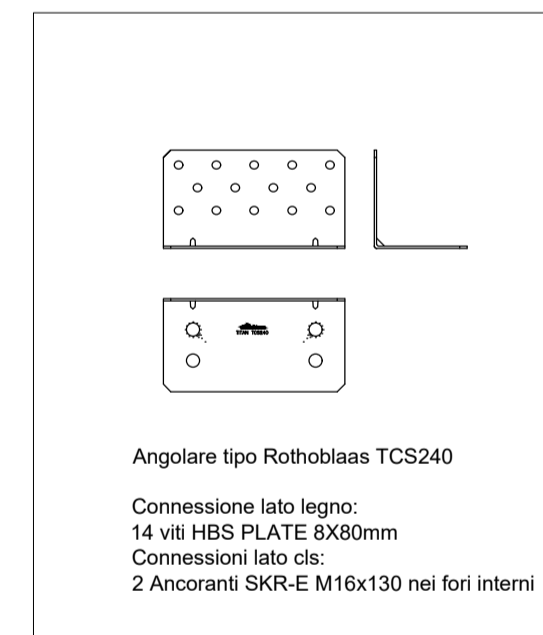
PROGETTO - SEZIONE A.2.1 - PIANTA COPERTURA - scala 1:20



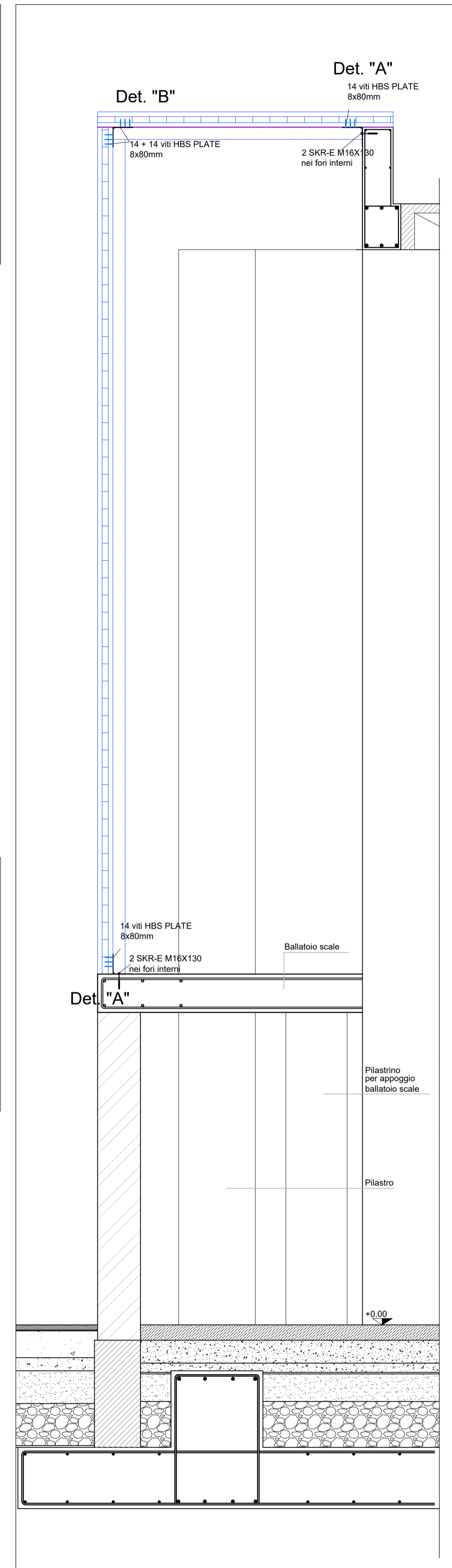
STATO DI FATTO SEZIONE A.1.1 - A.2.1  
scala 1:20



DETTAGLIO "B"  
scala 1:10



DETTAGLIO "A"  
scala 1:10



PROGETTO SEZIONE A.1.1 - A.2.1  
scala 1:20

PRESCRIZIONI SUI MATERIALI E INDICAZIONI ESECUTIVE:

NB: TUTTE LE QUOTE DEVONO ESSERE CONTROLLATE IN CANTIERE E VERIFICATE CON LA DIREZIONE DEI LAVORI STRUTTURALE ED ARCHITETTONICA.

CLS FONDAZIONI: C25/30 (Rc<30MPa)XC2  
CLS ELEVAZIONI INTERNE PROTETTE: C28/35 (Rc<35MPa) XC1  
CLS ELEVAZIONI ESTERNE PROTETTE: C28/35 (Rc<35MPa) XC3  
CLS ELEVAZIONI INTERNE PROTETTE: C28/35 (Rc<35MPa) XC4

CLS STRUTTURALE ALLEGGERITO LC40/44 PERSO 1800kg/mc

ACCIAIO IN BARRE: B450C

-SOVRAPPORRE I FERRI LONGITUDINALI DI ALMENO 40 VOLTE I DIAMETRI UTILIZZATI

ACCIAIO DA CARPENTERIA: S275JR, saldature EXC3

bulloni e tasselli classe 8.8

LEGNO LAMELLARE GL24H  
PANNELLI DI LEGNO CLT L3s 30+40+30mm C24  
-PIASTRE ED ELEMENTI DI CONNESSIONE ELEMENTI IN LEGNO  
SECONDO QUANTO INDICATO NEI DETTAGLI ESECUTIVI DI PROGETTO

**A.1.1 – corpo A piano primo – sostituzione parete esterna vano scale centrale**

1. Rimozione evacuatore fumo e calore in copertura e copertura in vetro (vedi intervento A.2.1)
2. Demolizione parete in laterizio a doppio paramento dal ballatoio della scala alla sommità, compresi profili metallici UPN di bordo e con mantenimento del corrimano in ferro
3. Messa a nudo della soletta strutturale del ballatoio della scala
4. Fornitura e posa pannello XLam (CLT L3s 30+40+30mm C24) al posto della parete, ancorato al piede al ballatoio e in sommità al pannello di copertura (vedi intervento A.2.1), libero nei confronti del corpo A1 (vedi G.A1.A2), comprese nervature di irrigidimento in LL (GL24H)
5. Adattamento del corrimano per collegamento al pannello XLam
6. Realizzazione controparete interna di finitura
7. Fornitura e posa lattonerie coprigiunto in alluminio prevenernicato come da schema di progetto

**A.2.1 – corpo A piano copertura – sostituzione copertura vano scale centrale**

1. Rimozione evacuatore fumo e calore in copertura e copertura in vetro
2. Demolizione parete in laterizio del ballatoio della scala, fornitura e posa pannello XLam al posto della parete (vedi intervento A.1.1)
3. Fornitura e posa pannello XLam orizzontale, con vano predisposto per EFC, ancorato con piastre angolari su due lati al cordolo perimetrale rialzato in c.a., sul terzo al pannello XLam di parete (vedi intervento A.2.1)
4. Realizzazione controsoffitto interno di finitura



responsabile unico del procedimento  
**ing. MARCO FERRARI**  
Parma Infrastrutture S.p.a.



**RTP PROGETTAZIONE:**

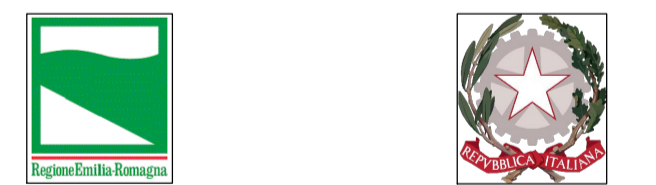
Mandatario:  
**arch. RAFFELE GHILLANI**  
Mandanti:  
**ing. SIMONE GHINELLI**  
**ing. PIER GIORGIO NASUTI**  
**ing. FRANCESCO MARINELLI**

**PROGETTO STRUTTURALE**  
**Studio AR.TEC srl**  
**ing. PAOLO LANDINI**

coordinamento della sicurezza in progettazione  
**ing. SARA MALORI**  
Parma Infrastrutture S.p.a.



Cofinanziato dall'Unione europea



**Residenza per anziani Ines Ubaldi di via Ravenna**  
**Interventi di riqualificazione energetica**  
Azioni 2.1.1-2.2.1-2.4.1 del PR FESR 2021/2027

**PROGETTO ESECUTIVO**

titolo elaborato:  
A.1.1 - A.2.1

TAVOLA:	
serie	numero
<b>S</b>	<b>19</b>
formato	A1
scala	1:50 1:20
file:	