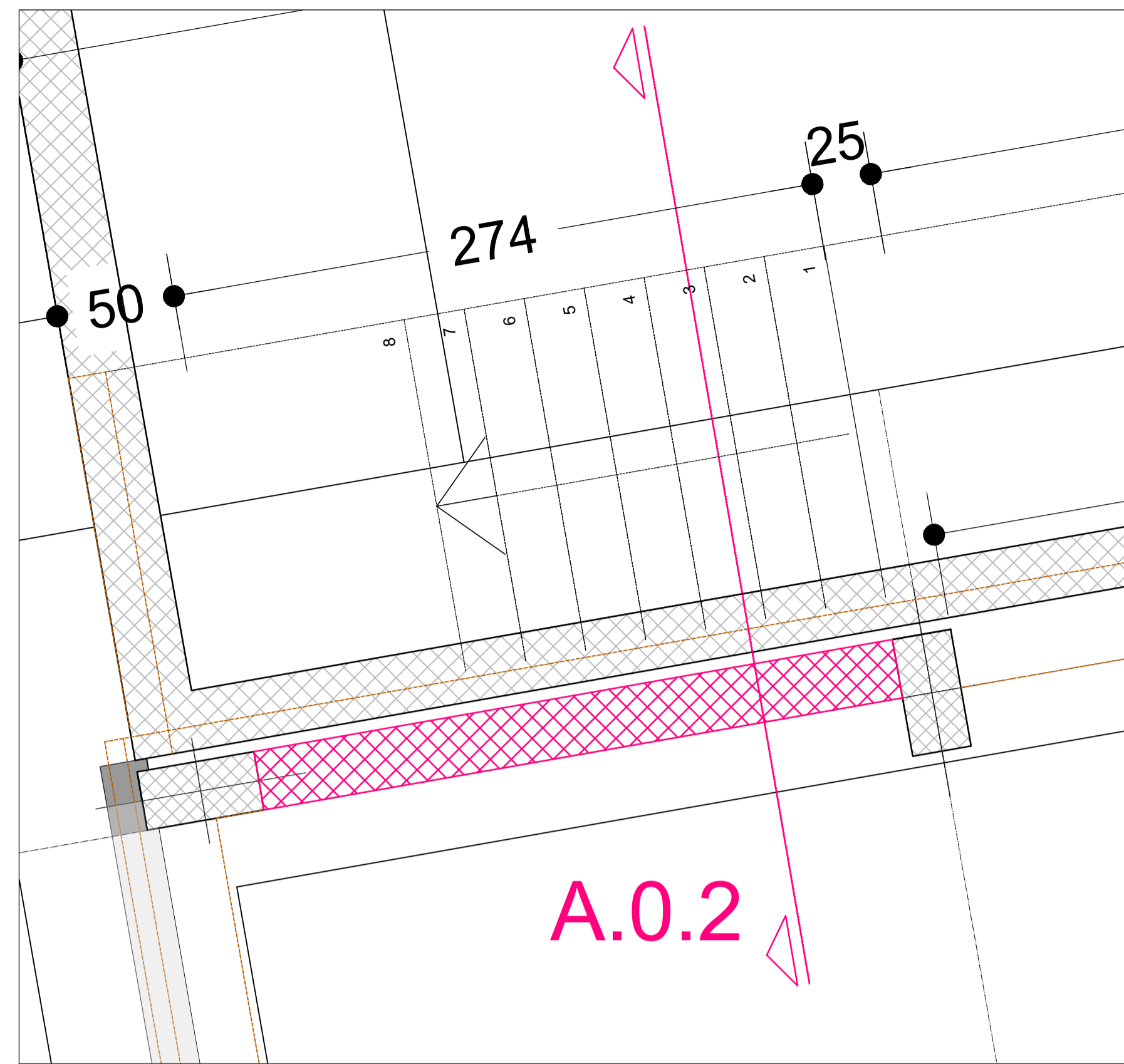
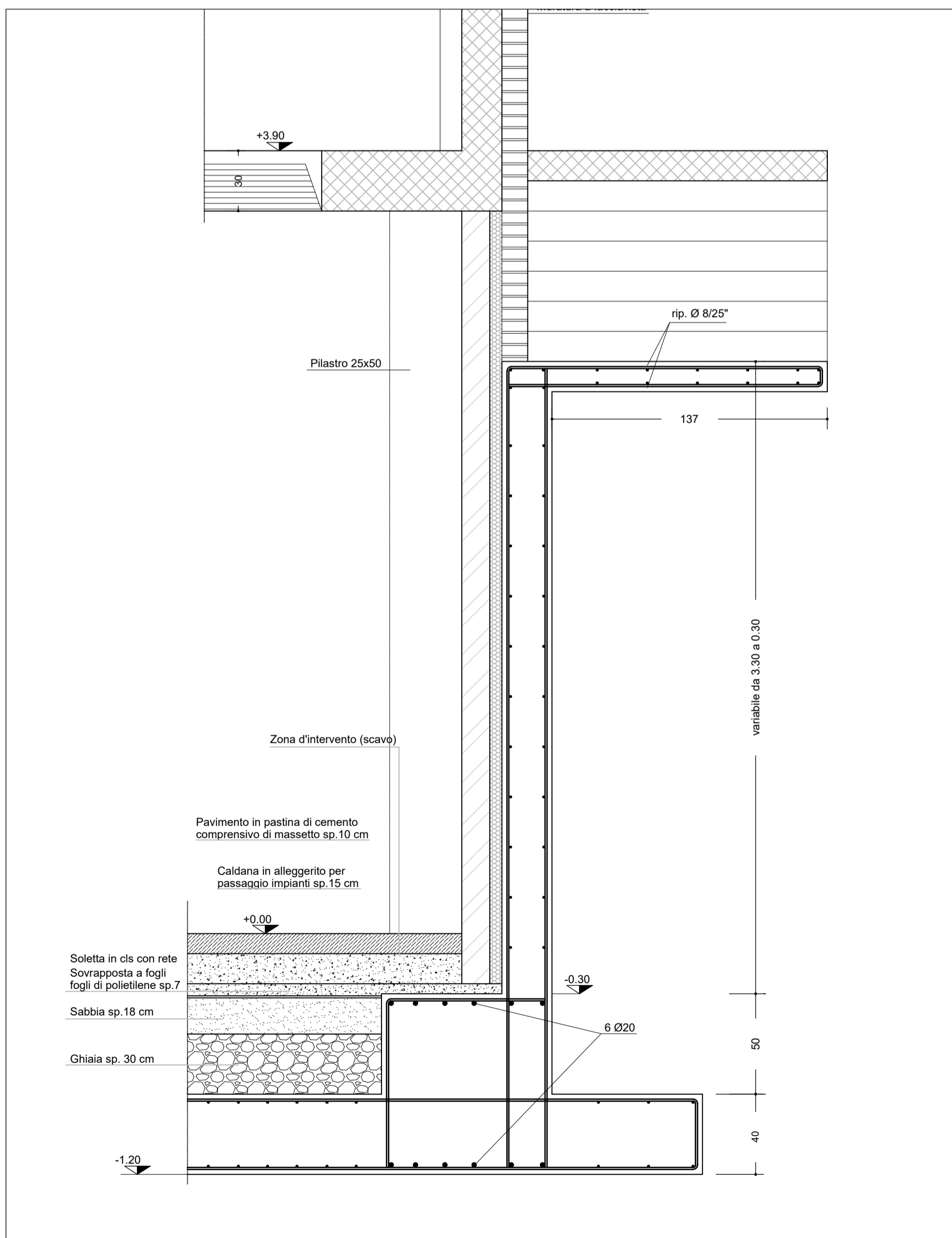


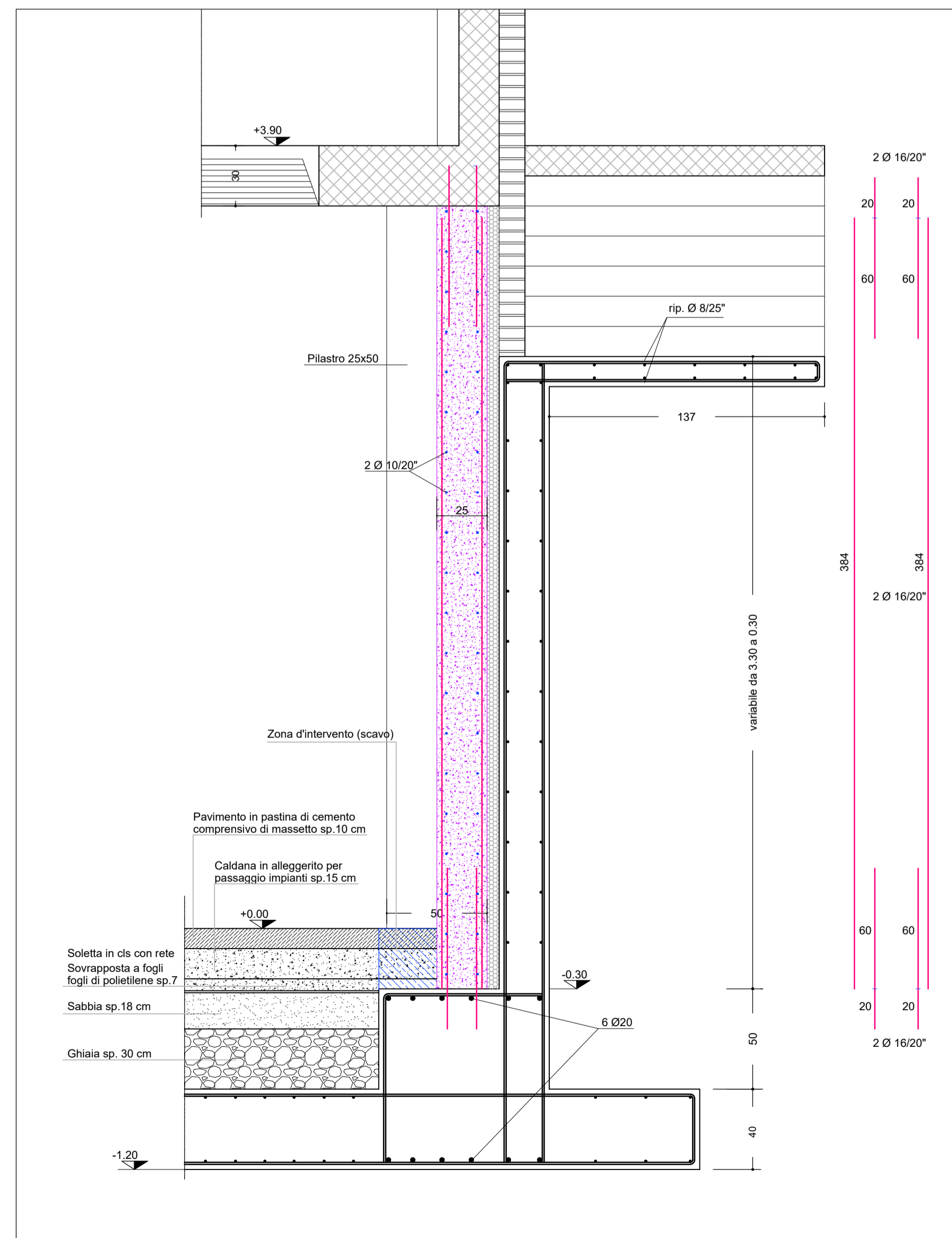
STATO DI FATTO - PIANTA MURATURE PIANO TERRA - scala 1:50



PROGETTO - PIANTA MURATURE PIANO TERRA - scala 1:50



STATO DI FATTO - SEZIONE A.0.2 - MURATURE PIANO TERRA - scala 1:20



PROGETTO - SEZIONE A.0.2 - MURATURE PIANO TERRA - scala 1:20

1. Taglio pavimento a filo con il pilastro
2. Demolizione pavimento e sottofondo fino ad arrivare all'estradosso della fondazione
3. Demolizione controparete in laterizio
4. Rimozione pannello isolante
5. Demolizione porzione di parete esterna in laterizio facciavista per creazione varco per esecuzione getto eseguita avendo cura di recuperare i mattoni per il successivo ripristino previo taglio con flessibile nelle fughe orizzontali
6. Inserimento connettori su trave di fondazione (2d16/20)
7. Inserimento connettori su fianchi dei pilastri (2d10/20)
8. Inserimento connettori su cordolo piano primo (2d16/20)
9. Completamento armatura, cassetatura e getto da tramogge temporanee realizzate dal lato esterno fino a completa saturazione dello spazio a contatto con il primo solaio (spessore parete 25cm)
10. Demolizione tramogge temporanee e ripristino parete esterna in mattoni facciavista
11. Ripristino sottofondo e soletta di base pavimento
12. Ripristino pavimento

PRESCRIZIONI SUI MATERIALI E INDICAZIONI ESECUTIVE:

NB: TUTTE LE QUOTE DEVONO ESSERE CONTROLLATE IN CANTIERE E VERIFICATE CON LA DIREZIONE DEI LAVORI STRUTTURALE ED ARCHITETTONICA.

CLS FONDAZIONI: C25/30 (Rck>30MPa)XC2
 CLS ELEVAZIONI INTERNE PROTETTE: C28/35 (Rck>35MPa) XC1
 CLS ELEVAZIONI ESTERNE PROTETTE: C28/35 (Rck>35MPa) XC3
 CLS ELEVAZIONI INTERNE PROTETTE: C28/35 (Rck>35MPa) XC4

CLS STRUTTURALE ALLEGGERITO LC40/44 PERSO 1800kg/mc

ACCIAIO IN BARRE: B450C

-SOVRAPPORRE I FERRI LONGITUDINALI DI ALMENO 40 VOLTE I DIAMETRI UTILIZZATI

ACCIAIO DA CARPENTERIA: S275JR, saldature EXC3

bulloni e tasselli classe 8.8

LEGNO LAMELLARE GL24H
 PANNELLI DI LEGNO CLT L3s 30+40+30mm C24
 -PIASTRE ED ELEMENTI DI CONNESSIONE ELEMENTI IN LEGNO SECONDO QUANTO INDICATO NEI DETTAGLI ESECUTIVI DI PROGETTO



responsabile unico del procedimento
ing. MARCO FERRARI
 Parma Infrastrutture S.p.A.



RTP PROGETTAZIONE:

Mandatario:
arch. RAFFELE GHILLANI
 Mandanti:
ing. SIMONE GHINELLI
ing. PIER GIORGIO NASUTI
ing. FRANCESCO MARINELLI

PROGETTO STRUTTURALE
Studio AR.TEC srl
Ing. PAOLO LANDINI

coordinamento della sicurezza in progettazione
ing. SARA MALORI
 Parma Infrastrutture S.p.A.



Cofinanziato dall'Unione europea



Residenza per anziani Ines Ubaldi di via Ravenna
Interventi di riqualificazione energetica
 Azioni 2.1.1-2.2.1-2.4.1 del PR FESR 2021/2027

PROGETTO ESECUTIVO

titolo elaborato:		TAVOLA:	
A.0.2		serie	numero
		S	18
		formato	A1
		scala	1:50 1:20
		file:	