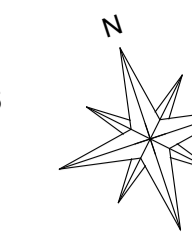
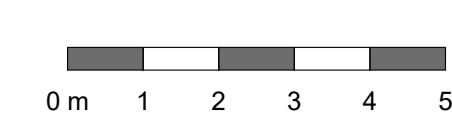
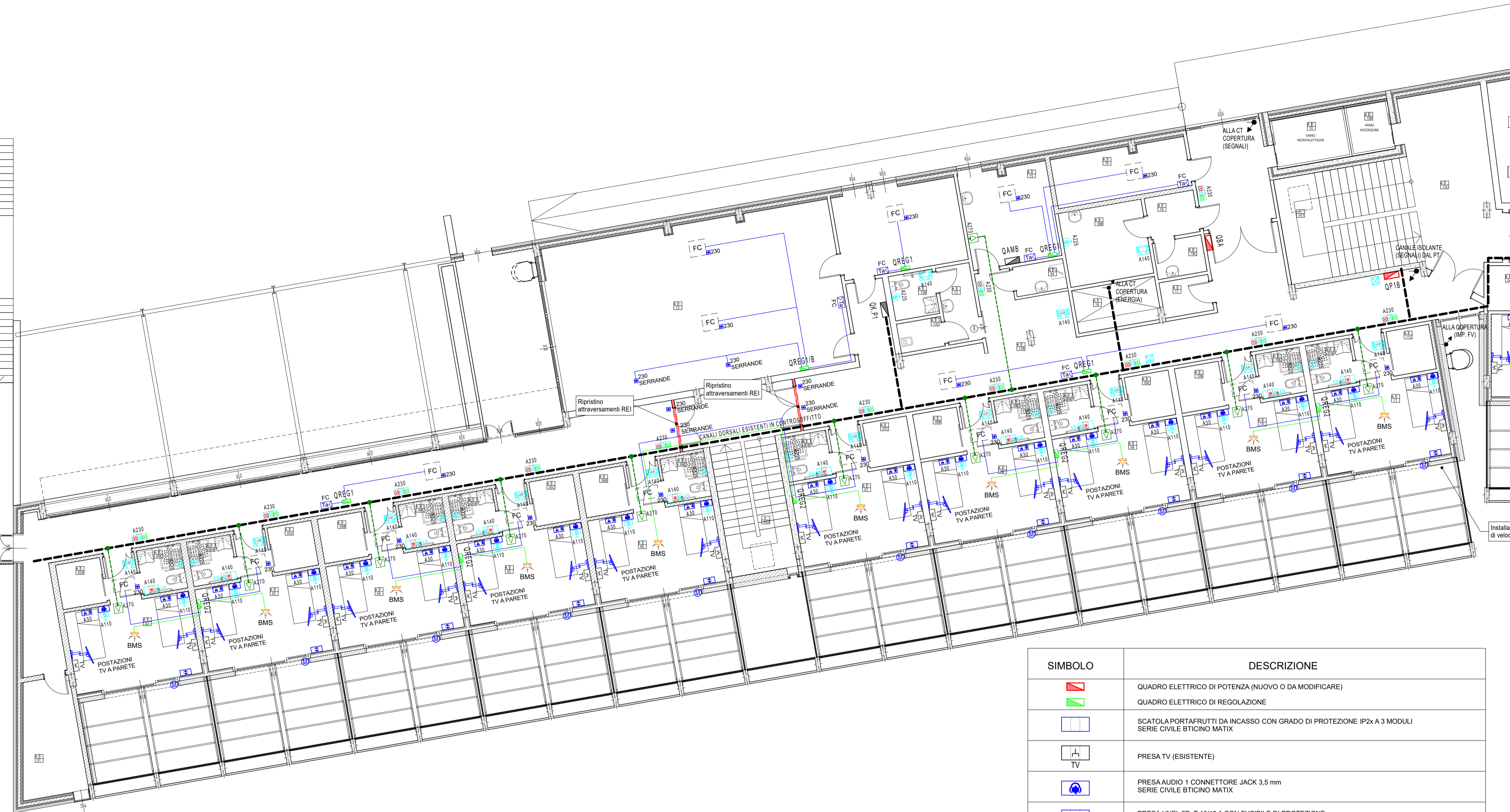
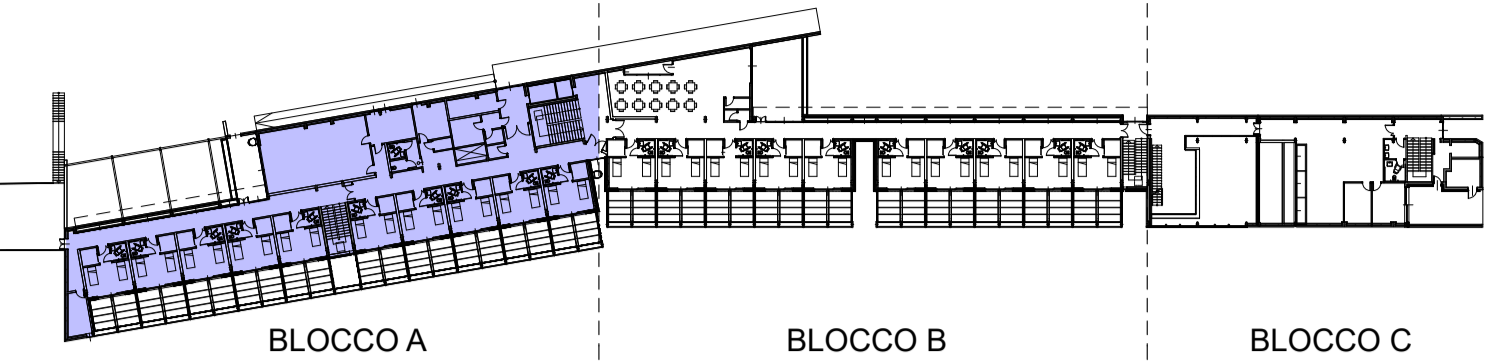


# PIANO PRIMO - BLOCCO A

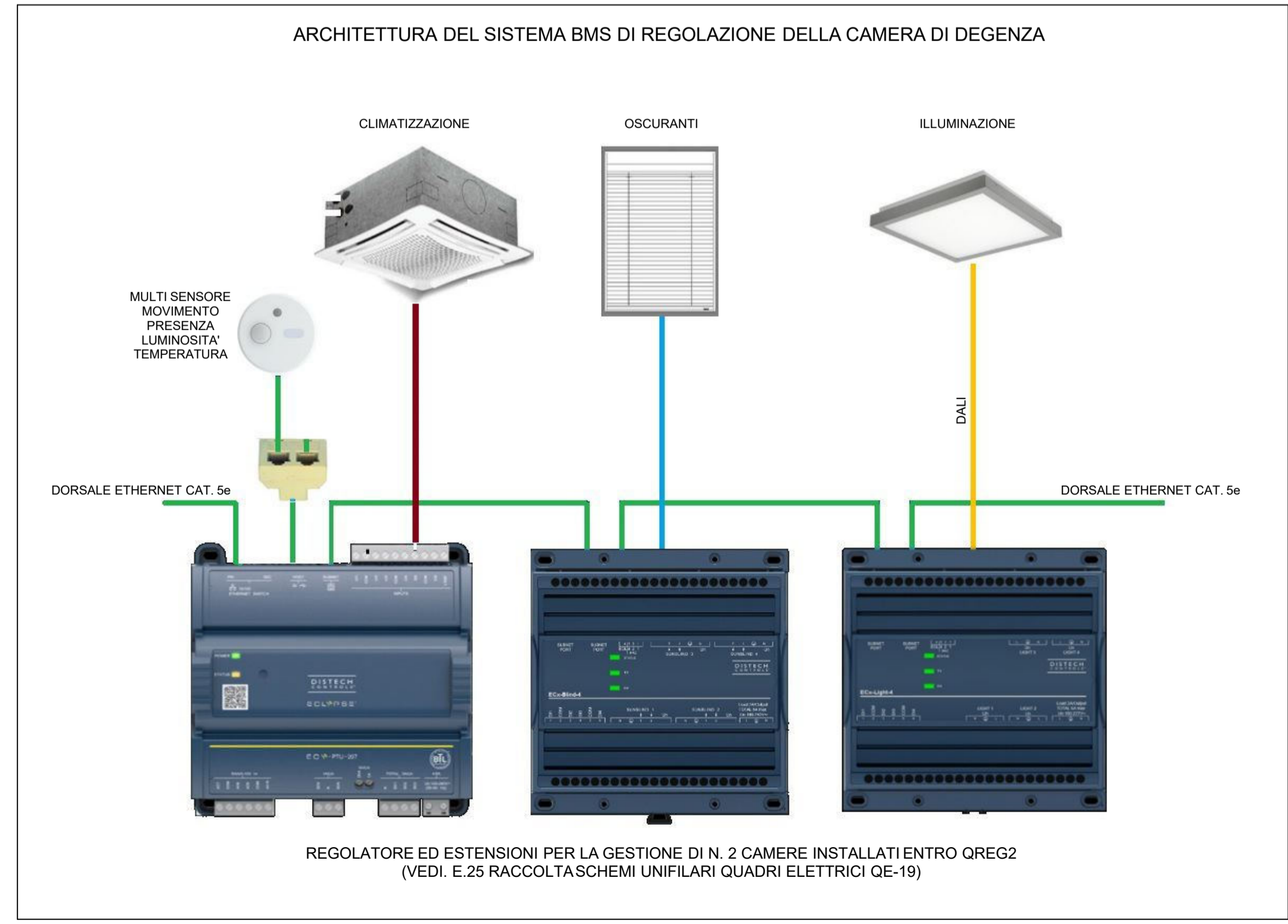
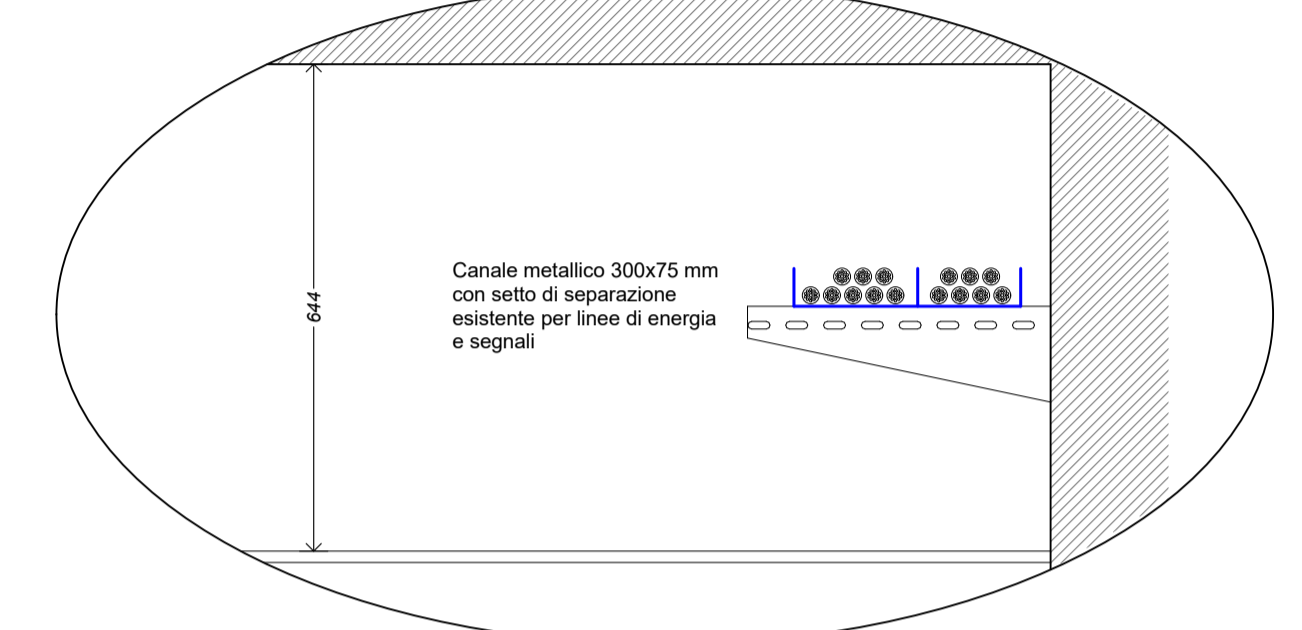
STATODI PROGETTO - Scala 1:100



KEYPLAN PIANO PRIMO (scala 1:1000)



DORSALI ELETTRICHE ESISTENTI IN CONTROSOFFITTO CORRIDOI P.PRIMO ALA ROSSA scala 1:10



SIMBOLO	DESCRIZIONE
	QUADRO ELETTRICO DI POTENZA (NUOVO O DA MODIFICARE)
	QUADRO ELETTRICO DI REGOLAZIONE
	SCATOLA PORTAFRUTTI DA INCASSO CON GRADO DI PROTEZIONE IP2x A 3 MODULI SERIE CIVILE BTICINO MATIX
	PRESA TV (ESISTENTE)
	PRESA AUDIO 1 CONNETTORE JACK 3.5 mm SERIE CIVILE BTICINO MATIX
	PRESA UNEL 2P+1 10/16 A CON FUSIBILE DI PROTEZIONE SERIE CIVILE BTICINO MATIX
	ALIMENTAZIONE ELETTRICA 230 V MOTORE FRANGISOLE / SERRAMENTO
	ALIMENTAZIONE ELETTRICA 400 / 230 V FC= FAN COIL UI= UNITA' INTERNA VRV
	N.2 PULSANTI PER APERTURA CHIUSURA FRANGISOLE / SERRAMENTO SERIE CIVILE BTICINO MATIX
	SENSORE DI TEMPERATURA AMBIENTE CIECO PER INSTALLAZIONE A PARETE O INCASSO
	MULTISENORE AD INFRAROSSI PER INSTALLAZIONE IN CONTROSOFFITTO RILEVAMENTO MOVIMENTO, PRESENZA, LUMINOSITA' E TEMPERATURA
	NODO EQUIPOTENZIALE PRINCIPALE
	COLLEGAMENTO EQUIPOTENZIALE
	IMPIANTO CHIAMATA INFERMIERI TERMINALE DI PRESIDIO PRINCIPALE (ART. CMTE2200) TERMINALE DI PRESIDIO SECONDARIO (ART. CMTE2300) TERMINALE DI CAMERA AVANZATO CON DISPLAY (ART. CMTE1200) SERIE CIVILE BTICINO BUS-SCS
	IMPIANTO CHIAMATA INFERMIERI TERMINALE DI BASE PER BAGNI ASSISTITI (ART. CMTE1100) SERIE CIVILE BTICINO BUS-SCS
	IMPIANTO CHIAMATA INFERMIERI PULSANTE PAZIENTE A 3 PULSANTI (ART. CMCO1301) CON PRESA MAGNETICA (ART. CMCO2310) PULSANTE A TIRANTE WC (ART. AM5006CM) SERIE CIVILE BTICINO BUS-SCS MATIX
	IMPIANTO CHIAMATA INFERMIERI SPECULA LED 3 COLORI DI SEGNALE FUORI PORTA (ART. SERIE CIVILE BTICINO BUS-SCS MATIX
	IMPIANTO CHIAMATA INFERMIERI SCS PULSANTE DI ANNULLO CHIAMATA (ART. AM5006CM) CON PORTALAMPADA LED ROSSO (ART. AM5008R) SERIE CIVILE BTICINO MATIX
	INDICAZIONE DI ALTEZZA DI INSTALLAZIONE APPARECCHIO ESPRESSA IN cm

NOTE:  
 - TRATTANDOSI DI ADEGUAMENTO/AMPLIAMENTO DI IMPIANTI ESISTENTI VERIFICARE SEMPRE LA COMPATIBILITA' DEI NUOVI COMPONENTI CON GLI IMPIANTI INSTALLATI  
 - IN COLORE NERO SONO RIPORTATE LE APPARECCHIATURE ESISTENTI DA MANTENERE / RIPOSIZIONARE

**responsabile unico del procedimento**  
**ing. MARCO FERRARI**  
 Parma Infrastrutture S.p.a.

**RTP PROGETTAZIONE:**

**Mandatario:**  
**arch. RAFFELE GHILLANI**

**Mandanti:**  
**ing. SIMONE GHINELLI**  
**ing. PIER GIORGIO NASUTI**  
**ing. FRANCESCO MARINELLI**

**coordinamento della sicurezza in progettazione**  
**ing. SARA MALORI**  
 Parma Infrastrutture S.p.a.

**COMUNE DI PARMA**  
 SETTORE OPERE PUBBLICHE

**COESIONE ITALIA 21-27**

**Cofinanziato dall'Unione europea**

**Residenza per anziani Ines Ubaldi di via Ravenna**  
**Interven di riqualificazione energetica Azioni 2.1.1-2.2.1-2.4.1 del PR FESR 2021/2027**

**PROGETTO ESECUTIVO**

titolo elaborato:  
**Impianto chiamata infermieri, nodi equipotenziali e forza motrice Planimetria Piano Primo Blocco A**

TAVOLA:  
 serie numero  
**E 20**  
 formato A1  
 scala 1:100  
 file:

E' vietata la riproduzione e diffusione in qualsiasi forma. Tutti i diritti sono riservati nei termini di legge al Comune di Parma