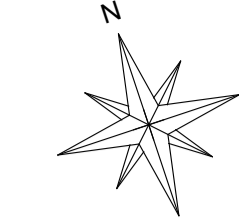
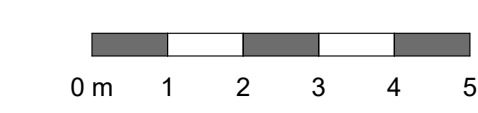
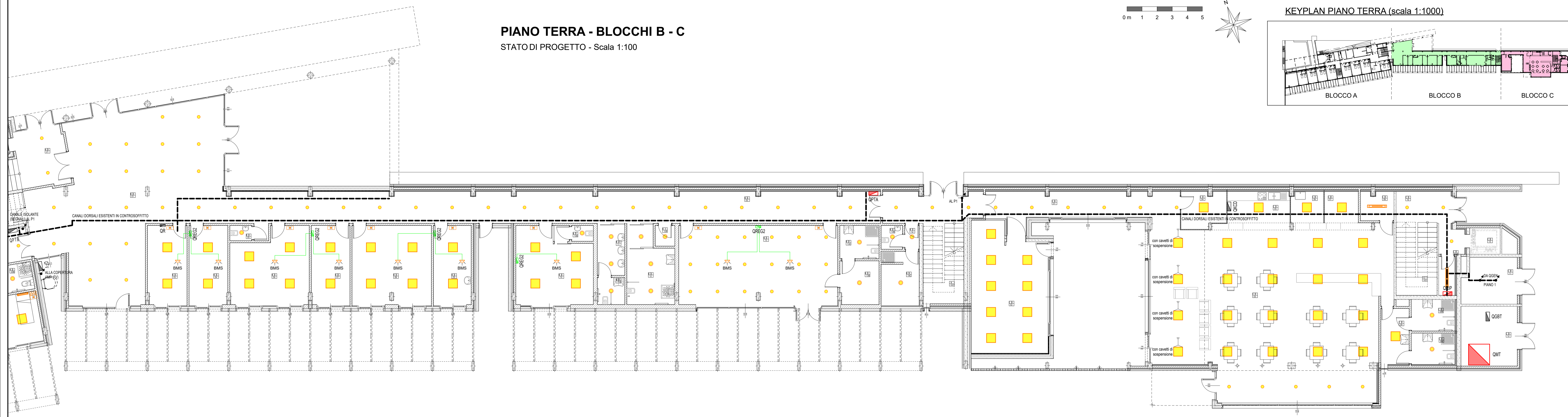
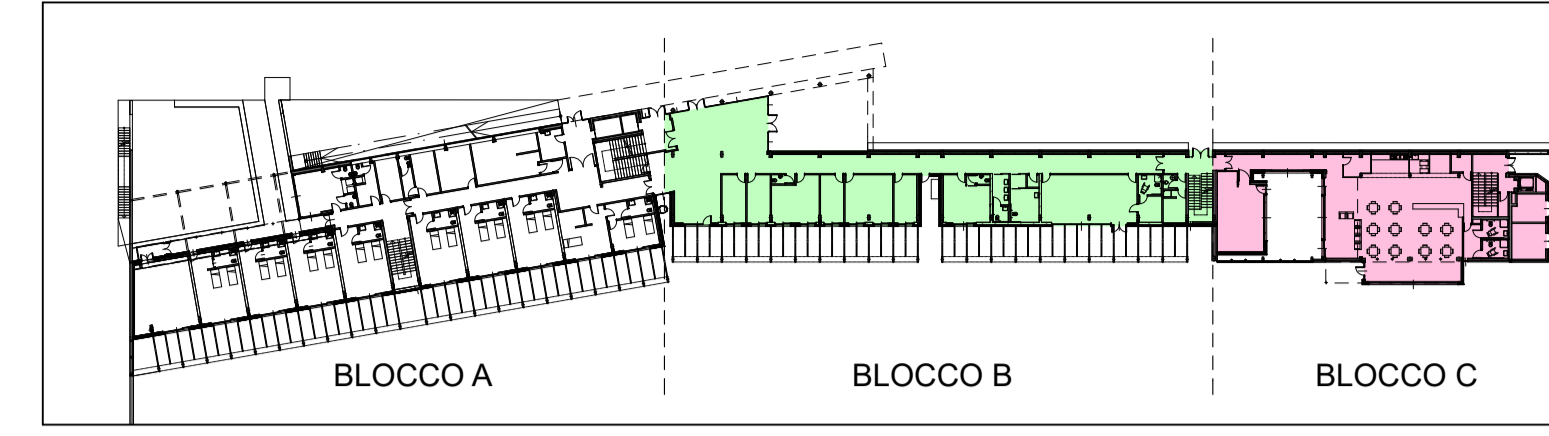


**PIANO TERRA - BLOCCHI B - C**  
STATO DI PROGETTO - Scala 1:100



KEYPLAN PIANO TERRA (scala 1:1000)



N.B.:  
TUTTI GLI APPARECCHI DI ILLUMINAZIONE SONO DA ALLACCIARE ALLE LINEE IN CAVO DI ALIMENTAZIONE ESISTENTI. COMANDI LUCE ESISTENTI OVE NON INDICATO

SIMBOLO	DESCRIZIONE
	QUADRO ELETTRICO DI POTENZA (NUOVO O DA MODIFICARE)
	QUADRO ELETTRICO DI REGOLAZIONE
	APPLIQUE TESTALETTO LUNGHEZZA 1076 mm CORPO IN ACCIAIO, COLORE BIANCO, GRADO DI PROTEZIONE IP40, IK08, CABLAGGIO ELETTRONICO ON/OFF, CONFORME REQUISITI CAM LUCE AMBIENTE: N°2 MODULI LED 36 W (3935 lm - 3000 K - Ra>80) LUCE LETTURA: N°1 MODULO LED 24 W (1577 lm - 3000 K - Ra>80) LUCE NOTTURNA: N°1 MODULO LED 3 W (160 lm - 3000 K - Ra>80) TIPO ATENA LUX MOD. AIRWALL ART. 402000312 O EQUIVALENTE
	PANNELLO 60x60 DA INCASSO LED 27 W (3480 lm - 700 mA - 4000 K - Ra>80 - UGR<19) CORPO IN ALLUMINIO, OTTICA IN PMMA, GRADO DI PROTEZIONE IP20 (IP43 VANO OTTICO), IK06, CABLAGGIO ELETTRONICO DALI CON ALIMENTATORE MULTICORRENTE, CONFORME REQUISITI CAM TIPO 3F FILIPPI LED PANEL 3FLP0600GR-840 ART. 22791 + A01486 O EQUIVALENTE
	FARETTO TONDO DA INCASSO LED 20 W (1963 lm - 4000 K - Ra>80) CORPO IN PRESSOFUSIONE DI ALLUMINIO, OTTICA AMPIA 85°, GRADO DI PROTEZIONE IP20 (IP43 VANO OTTICO), IK04, CABLAGGIO ELETTRONICO DALI, CONFORME REQUISITI CAM TIPO 3F FILIPPI RENO 200 WH 20008400 DALLI WIDE ART. 30271 O EQUIVALENTE
	FARETTO TONDO DA INCASSO LED 24 W (2300 lm - 4000 K - Ra>90) CORPO IN PRESSOFUSIONE DI ALLUMINIO, OTTICA AMPIA 110°, GRADO DI PROTEZIONE IP20 (IP43 VANO OTTICO), IK04, CABLAGGIO ELETTRONICO DALI CON ALIMENTATORE MULTICORRENTE, CONFORME REQUISITI CAM TIPO DURALAMP RTF100 ART. RTF08L1401 + DEL1400-M O EQUIVALENTE
	PLAFONIERA STAGNA PER MONTAGGIO IN SUPERFICIE, MODULI LED 1x24 W (4065 lm - 4000 K - Ra>80) CORPO E SCHERMO IN POLICARBONATO, GRADO DI PROTEZIONE IP66, IK10, CABLAGGIO ELETTRONICO DALI, CONFORME REQUISITI CAM TIPO 3F FILIPPI LINDA LED 1x24W DALLI L1270 ART. 58551 O EQUIVALENTE
	MULTISENTORE AD INFRAROSSI PER INSTALLAZIONE IN CONTROSOFFITTO RILEVAMENTO MOVIMENTO, PRESENZA, LUMINOSITA' E TEMPERATURA
	COMANDI LUCE (simboli generali) INTERRUTTORE UNIPOLARE - DEVIATORE - INVERTITORE - PULSANTE SERIE CIVILE BTICINO MATIX
	SCATOLA PORTAFRUTTI DA INCASSO CON GRADO DI PROTEZIONE IP2x A 3 MODULI SERIE CIVILE BTICINO MATIX
	PLAFONIERA AUTONOMA PER ILLUMINAZIONE DI EMERGENZA CON AUTODIAGNOSI LED FLESSO IN EMERGENZA 230 LUMEN, AUTONOMIA 2 H, MODALITA' OPERATIVA SE (SOLA EMERGENZA) RICARICA COMPLETA 12 H, DOPPIO ISOLAMENTO, GRADO DI PROTEZIONE IP40, IK05, TIPO BEGHELLI COMPLETA LED 24W AT SE LIFE ART. 4211 O EQUIVALENTE

NOTE:  
- TRATTANDOSI DI ADEGUAMENTO/AMPLIAMENTO DI IMPIANTI ESISTENTI VERIFICARE SEMPRE LA COMPATIBILITA' DEI NUOVI COMPONENTI CON GLI IMPIANTI INSTALLATI  
- IN COLORE NERO SONO RIPORTATE LE APPARECCHIATURE ESISTENTI DA MANTENERE / RIPOSIZIONARE



responsabile unico del procedimento  
**ing. MARCO FERRARI**  
Parma Infrastrutture S.p.A.



**RTP PROGETTAZIONE:**  
Mandatario:  
**arch. RAFFELE GHILLANI**  
Mandanti:  
**ing. SIMONE GHINELLI**  
**ing. PIER GIORGIO NASUTI**  
**ing. FRANCESCO MARINELLI**

coordinamento della sicurezza in progettazione  
**ing. SARA MALORI**  
Parma Infrastrutture S.p.A.



**Residenza per anziani Ines Ubaldi di via Ravenna**  
Interven di riqualificazione energetica Azioni 2.1.1-2.2.1-2.4.1 del PR FESR 2021/2027

**PROGETTO ESECUTIVO**

titolo elaborato:		TAVOLA:
Impianto di illuminazione Planimetria Piano Terra Blocchi B - C		serie numero
		<b>E 15</b>
		formato A1 all.
		scala 1:100
		file:

E' vietata la riproduzione e diffusione in qualsiasi forma. Tutti i diritti sono riservati nei termini di legge al Comune di Parma