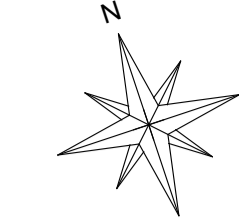
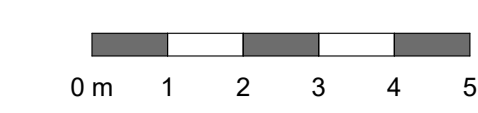
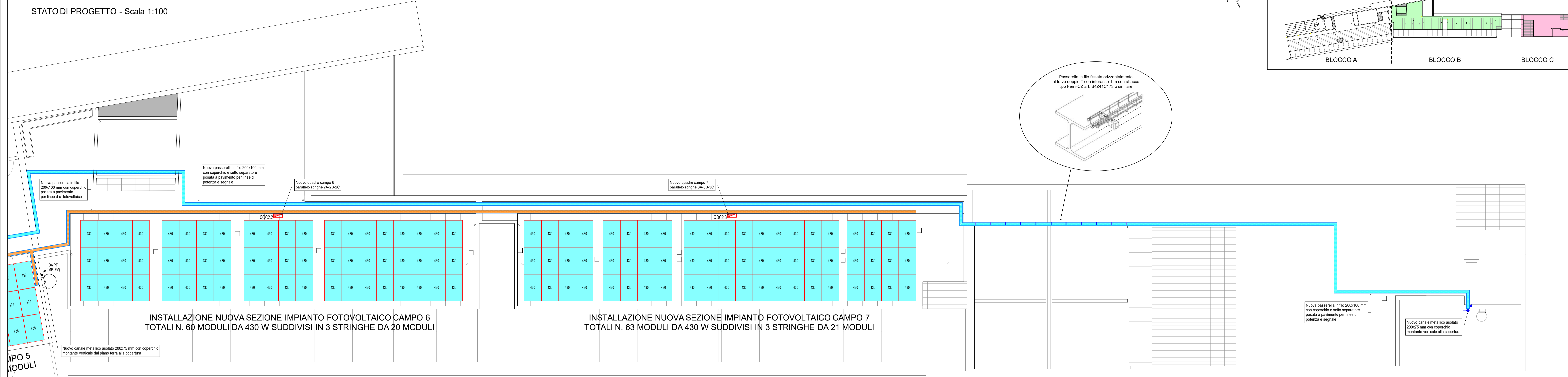
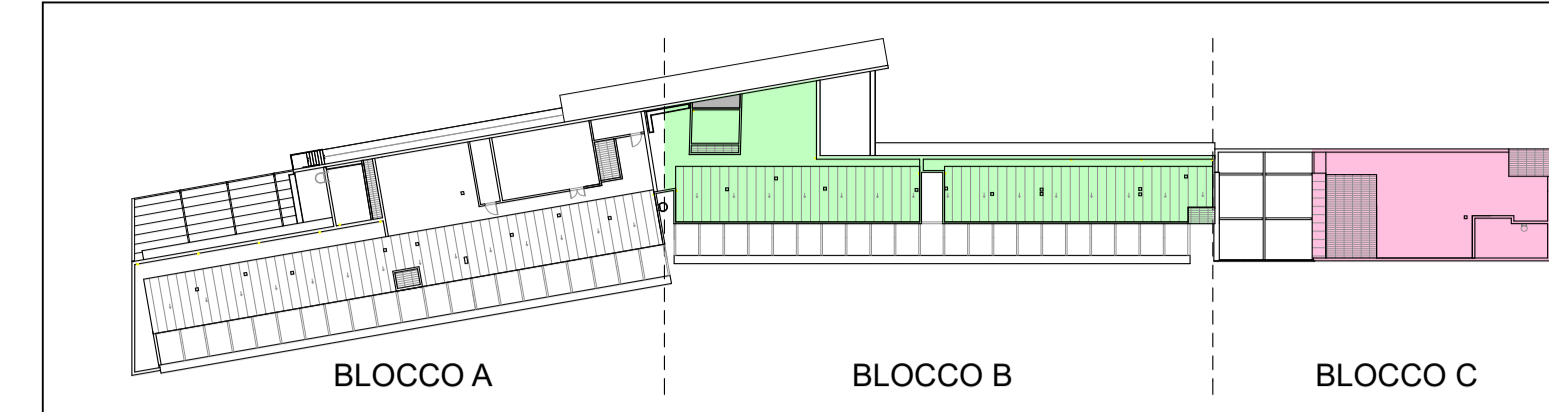


PIANO COPERTURA - BLOCCHI B - C

STATODI PROGETTO - Scala 1:100

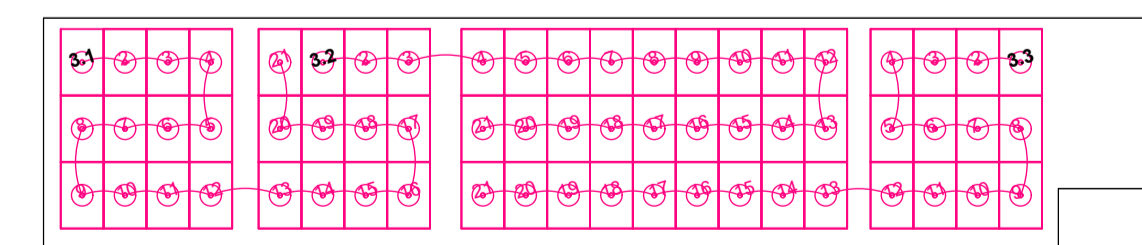
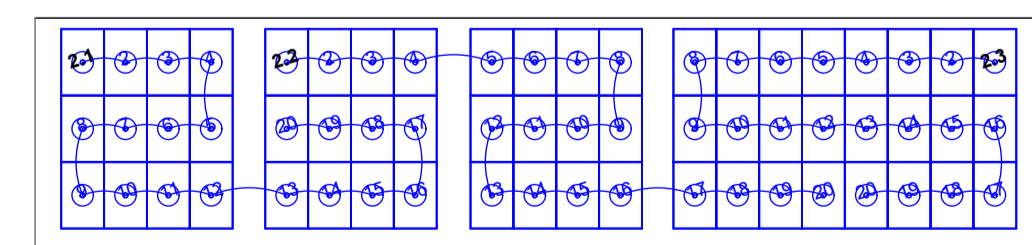
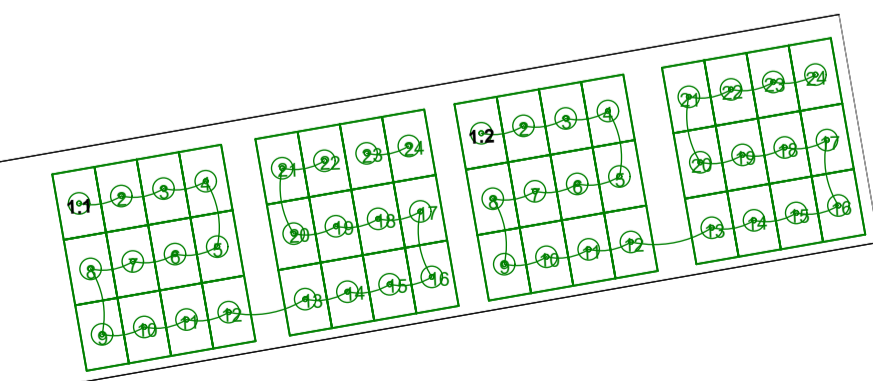


KEYPLAN PIANO COPERTURA (scala 1:1000)

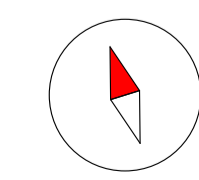


INSTALLAZIONE NUOVA SEZIONE IMPIANTO FOTOVOLTAICO CAMPO 6
TOTALI N. 60 MODULI DA 430 W SUDDIVISI IN 3 STRINGHE DA 20 MODULI

INSTALLAZIONE NUOVA SEZIONE IMPIANTO FOTOVOLTAICO CAMPO 7
TOTALI N. 63 MODULI DA 430 W SUDDIVISI IN 3 STRINGHE DA 21 MODULI



LAYOUT CONFIGURAZIONE STRINGHE
NUOVA SEZIONE DI FOTOVOLTAICO



1	SE20K	106%
Stringa	Ottimizzatori	Moduli FV
⊕	24 x S440	24
⊖	24 x S440	24
2	SE25K	100%
Stringa	Ottimizzatori	Moduli FV
⊕	20 x S440	20
⊖	20 x S440	20
3	SE25K	105%
Stringa	Ottimizzatori	Moduli FV
⊕	21 x S440	21
⊖	21 x S440	21

PARMA INFRASTRUTTURE S.p.A.

responsabile unico del procedimento
ing. **MARCO FERRARI**
Parma Infrastrutture S.p.a.

RTP PROGETTAZIONE:

Mandatario:
arch. **RAFFELE GHILLANI**

Mandanti:
ing. **SIMONE GHINELLI**
ing. **PIER GIORGIO NASUTI**
ing. **FRANCESCO MARINELLI**

coordinamento della sicurezza in progettazione
ing. **SARA MALORI**
Parma Infrastrutture S.p.a.

COESIONE ITALIA 21-27

Cofinanziato dall'Unione europea

Residenza per anziani Ines Ubaldi di via Ravenna

Interven di riqualificazione energetica Azioni 2.1.1-2.2.1-2.4.1 del PR FESR 2021/2027

PROGETTO ESECUTIVO

titolo elaborato:

Impianto fotovoltaico
Planimetria Piano Copertura
Blocchi B - C

TAVOLA:
serie numero
E 12
formato A1 all.
scala 1:100
file:

E' vietata la riproduzione e diffusione in qualsiasi forma. Tutti i diritti sono riservati nei termini di legge al Comune di Parma