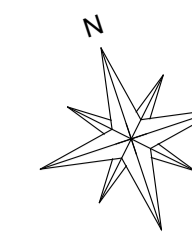
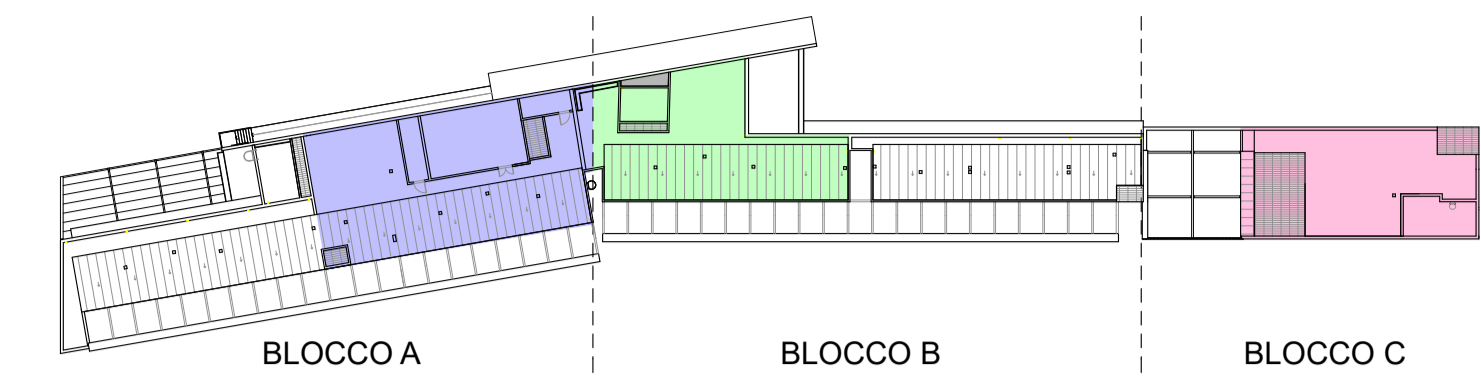


# PIANO COPERTURA - BLOCCHI A - B

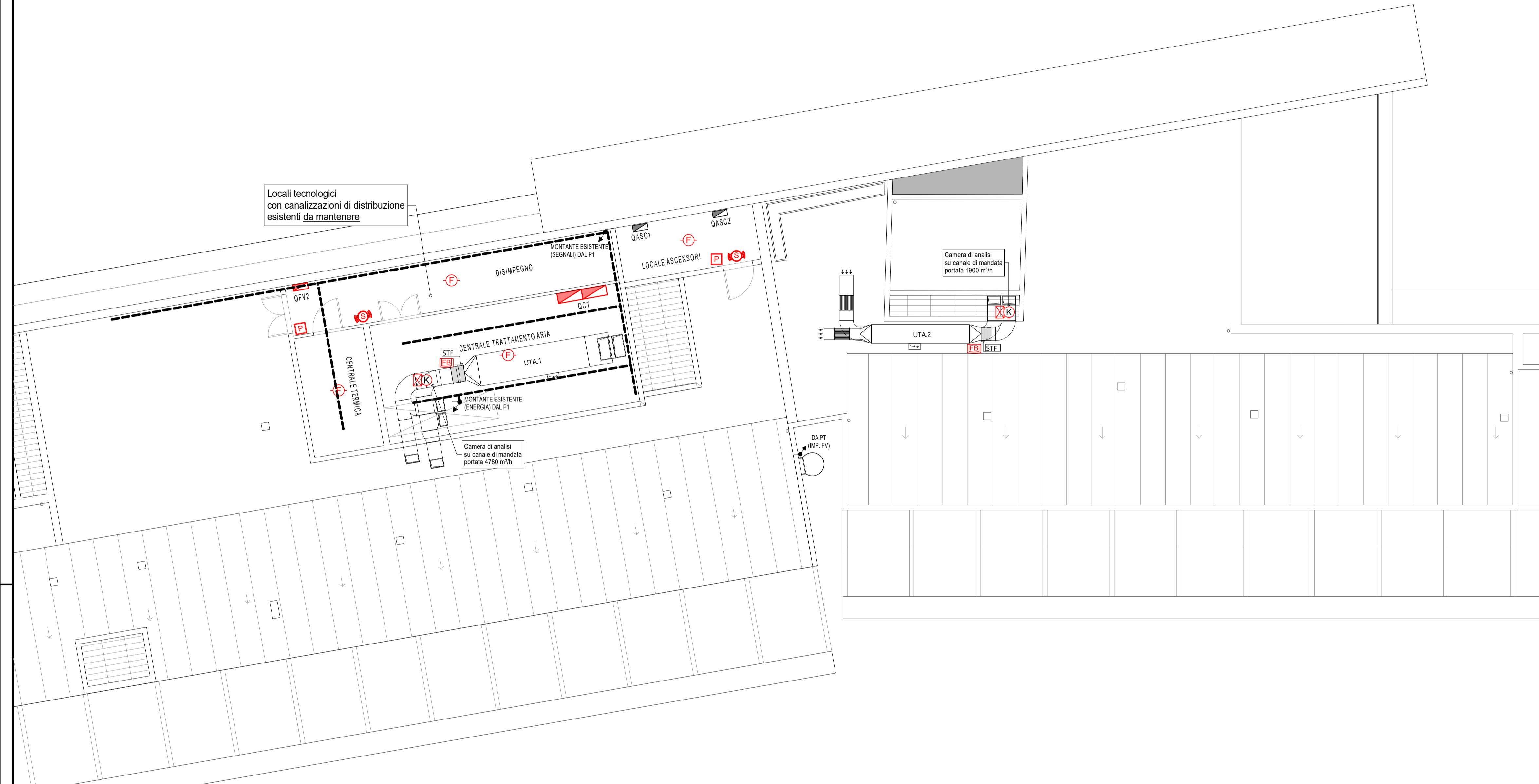
STATODI PROGETTO - Scala 1:100



KEYPLAN PIANO COPERTURA (scala 1:1000)



Locali tecnologici con canalizzazioni di distribuzione esistenti da mantenere

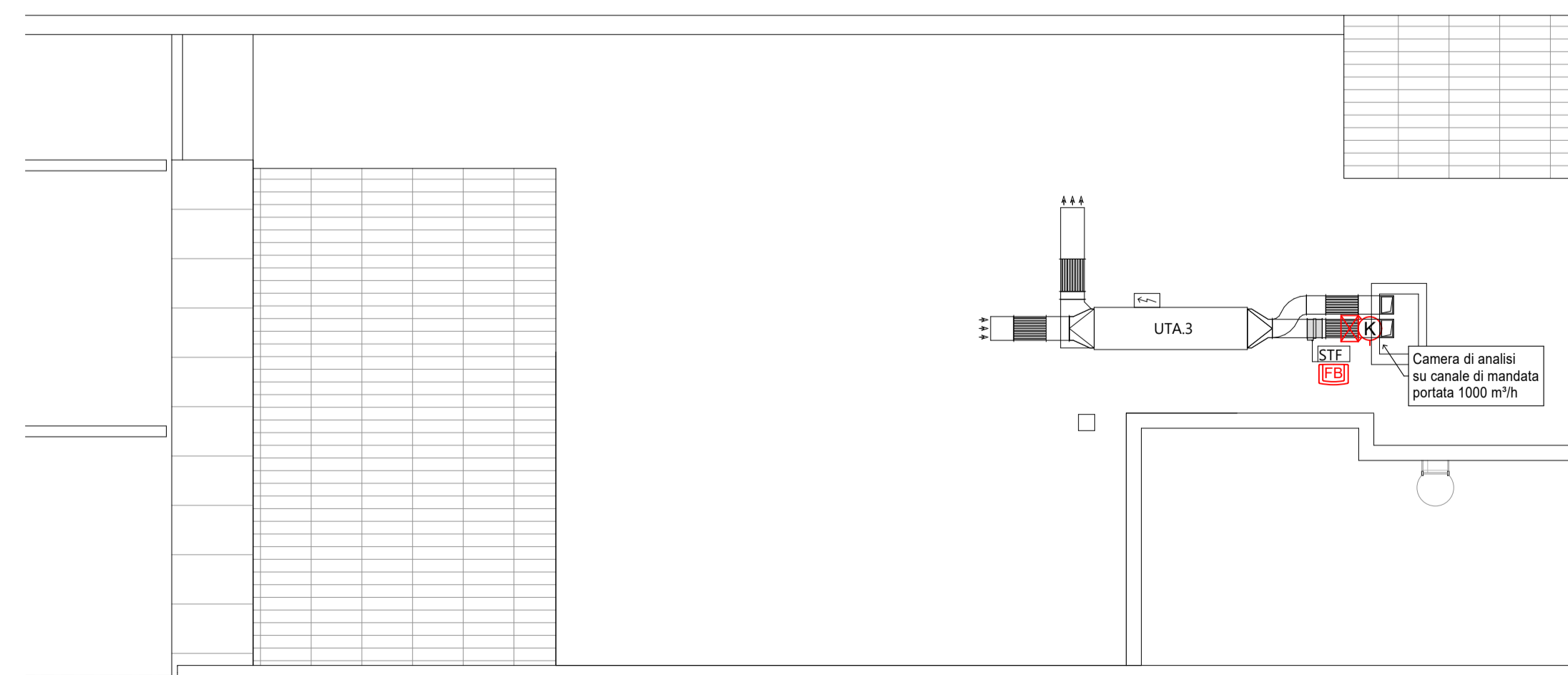


## LEGENDA E TABELLE DERIVAZIONI TIPICHE - IMPIANTO RIVELAZIONE INCENDIO E GAS

SIMBOLO	DESCRIZIONE	TUBAZIONI	CAVI
	CENTRALE RIVELAZIONE INCENDI A 1, 2 o 4 LOOP Tipo TFA1-298, TFA2-596, TFA4-1192	Tubazione PVC Autoestinguente secondo EN 61386-21/22 Diametro min. 20mm A Vista e/o Sottotraccia (Segnale) Diametro min. 25mm A Vista e/o Sottotraccia (Alim.)	- 230Vac Cavo 3G2,5 FG16R16 - FROR F517 3x2,5 - Cavo Loop FG290HM16 2x1,5 tw+sch CEI 20-105 V2 - Cavo BUS485 (2x1,5+2x1) tw+sch CEI 20-105 V2 - LAN UTP Cat.6
	PANNELLO LCD DI GESTIONE ALLARMI INCENDIO, TOUCH SCREEN, CON MAPPE Tipo TFT-7, TFT-7s, TFT-4.3C (Solo per TFA1-196)	Tubazione PVC Autoestinguente secondo EN 61386-21/22 Diametro min. 20mm A Vista e/o Sottotraccia (Segnale)	Cavo BUS485 (2x1,5+2x1) tw+sch CEI 20-105 V2
	COMUNICATORE IP, LAN WAN EMAIL DDNS SNTP MODBUS Tipo TFNET	Tubazione PVC Autoestinguente secondo EN 61386-21/22 Diametro min. 20mm A Vista e/o Sottotraccia (Segnale)	- Cavo BUS485 (2x1,5+2x1) tw+sch CEI 20-105 V2 - LAN UTP CAT.6
	COMBINATORE TELEFONICO, PSTN GSM 4G EN54-21 Tipo TFCOM	Tubazione PVC Autoestinguente secondo EN 61386-21/22 Diametro min. 20mm A Vista e/o Sottotraccia (Segnale)	Cavo BUS485 (2x1,5+2x1) tw+sch CEI 20-105 V2
	STAZIONE DI ALIMENTAZIONE INDIRIZZATA, 24Vdc 5A EN54 Tipo TFPS-5	Tubazione PVC Autoestinguente secondo EN 61386-21/22 Diametro min. 20mm A Vista e/o Sottotraccia (Segnale) Diametro min. 25mm A Vista e/o Sottotraccia (Alim.)	- 230Vac Cavo 3G2,5 FG16R16 - FROR F517 3x2,5 - Cavo Loop FG290HM16 2x1,5 tw+sch CEI 20-105 V2 - Uscite 24Vdc FG290HM16 3x(2x2,5) CEI 20-105 V2
	RIVELATORE OTTICO DI FUMO CON BASE, SONORA, INSTALLATO IN AMBIENTE Tipo TFDA-S1 + TFBASE01 + TFBASE-SOUNDER	Tubazione PVC Autoestinguente secondo EN 61386-21/22 Diametro min. 20mm A Vista e/o Sottotraccia (Segnale)	Cavo Loop FG290HM16 2x1,5 tw+sch CEI 20-105 V2
	RIVELATORE OTTICO DI FUMO, DI TEMPERATURA CON BASE, IN CONTROSOFFITTO Tipo TFDA-S1, TFDA-TR1 + TFBASE01 + TFRIP-R + TFBOX-B	Tubazione PVC Autoestinguente secondo EN 61386-21/22 Diametro min. 20mm A Vista e/o Sottotraccia (Segnale)	- Cavo Loop FG290HM16 2x1,5 tw+sch CEI 20-105 V2 - Led Cavo FG290HM16 2x0,75 tw+sch CEI 20-105 V2
	RIVELATORE OTTICO DI FUMO CON KIT VENTURI, INSTALLATO SU CANALE CDZ Tipo TFDA-S1 + TFDA-DUCT + FTUBO-DUCT60	Tubazione PVC Autoestinguente secondo EN 61386-21/22 Diametro min. 20mm A Vista e/o Sottotraccia (Segnale)	- Cavo Loop FG290HM16 2x1,5 tw+sch CEI 20-105 V2
	PULSANTE MANUALE DI ALLARME INCENDIO, CON VETRO RIPRISTINABILE Tipo TFCP	Tubazione PVC Autoestinguente secondo EN 61386-21/22 Diametro min. 20mm A Vista e/o Sottotraccia (Segnale)	Cavo Loop FG290HM16 2x1,5 tw+sch CEI 20-105 V2
	SIRENA ALLARME INCENDIO CON FLASH, BITONALE, DA LOOP Tipo TFIES02	Tubazione PVC Autoestinguente secondo EN 61386-21/22 Diametro min. 20mm A Vista e/o Sottotraccia (Segnale)	Cavo Loop FG290HM16 2x1,5 tw+sch CEI 20-105 V2
	ELETTROMAGNETE 100Kg PER PORTAREI, CON PULSANTE E CONTROPIASTRA Tipo TFE1-100	Tubazione PVC Autoestinguente secondo EN 61386-21/22 Diametro min. 20mm A Vista e/o Sottotraccia (Segnale)	24Vdc Cavo FG290HM16 2x1,5 CEI 20-105 V2
	MODULO 1 INGRESSO RELE' Tipo TFM10	Tubazione PVC Autoestinguente secondo EN 61386-21/22 Diametro min. 20mm A Vista e/o Sottotraccia (Segnale)	- Cavo Loop FG290HM16 2x1,5 tw+sch CEI 20-105 V2 - 1 Cavo uscita da definire - 24Vdc Cavo FG290HM16 2x1,5 CEI 20-105 V2
	MODULO 1 USCITA RELE' Tipo TFM01	Tubazione PVC Autoestinguente secondo EN 61386-21/22 Diametro min. 20mm A Vista e/o Sottotraccia (Segnale)	- Cavo Loop FG290HM16 2x1,5 tw+sch CEI 20-105 V2 - 23 Cavi uscita da definire - 24Vdc Cavo FG290HM16 2x1,5 CEI 20-105 V2
	MODULO GESTIONE ATTIVAZIONE CON FEEDBACK (STF, UTA, EFC, AUTOMAZIONI) Tipo TFM21FB	Tubazione PVC Autoestinguente secondo EN 61386-21/22 Diametro min. 20mm A Vista e/o Sottotraccia (Segnale)	- Cavo Loop FG290HM16 2x1,5 tw+sch CEI 20-105 V2 - 23 Cavi uscita da definire - 24Vdc Cavo FG290HM16 2x1,5 CEI 20-105 V2
	LOOP DI RIV. INC. Cavo 2x1,5mmq tw+sch CEI 20-105 V2 Tipo TFCF-2X15S CPR		
	ALIMENTAZIONE 24V RIV. INC. Cavo 2x2,5mmq CEI 20-105 V2 Tipo TFCF-2X25 CPR		
	BUS RS485 RIV. INC. Cavo 2x1,5+2x1mmq tw+sch CEI 20-105 V2 Tipo TFCF-BUS485		

# PIANO COPERTURA - BLOCCO C

STATODI PROGETTO - Scala 1:100



COMUNE DI PARMA  
SETTORE OPERE PUBBLICHE

responsabile unico del procedimento  
**ing. MARCO FERRARI**  
Parma Infrastrutture S.p.A.

RTP PROGETTAZIONE:

Mandatario:  
**arch. RAFFELE GHILLANI**  
Mandanti:  
**ing. SIMONE GHINELLI**  
**ing. PIER GIORGIO NASUTI**  
**ing. FRANCESCO MARINELLI**

coordinamento della sicurezza in progettazione  
**ing. SARA MALORI**  
Parma Infrastrutture S.p.A.



Cofinanziato dall'Unione europea



**Residenza per anziani Ines Ubaldi di via Ravenna**

**Interven di riqualificazione energetica Azioni 2.1.1-2.2.1-2.4.1 del PR FESR 2021/2027**

# PROGETTO ESECUTIVO

titolo elaborato:

Impianto di rivelazione e allarme incendio  
Planimetria Piano Copertura  
Blocchi A - B - C

TAVOLA:

serie numero

**E 09**

formato A1

scala 1:100

file:

E' vietata la riproduzione e diffusione in qualsiasi forma. Tutti i diritti sono riservati nei termini di legge al Comune di Parma