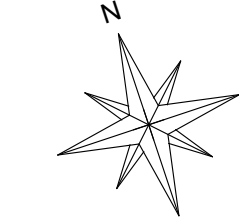
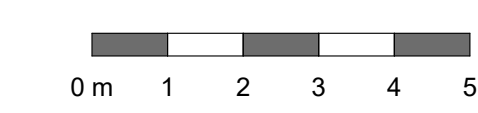
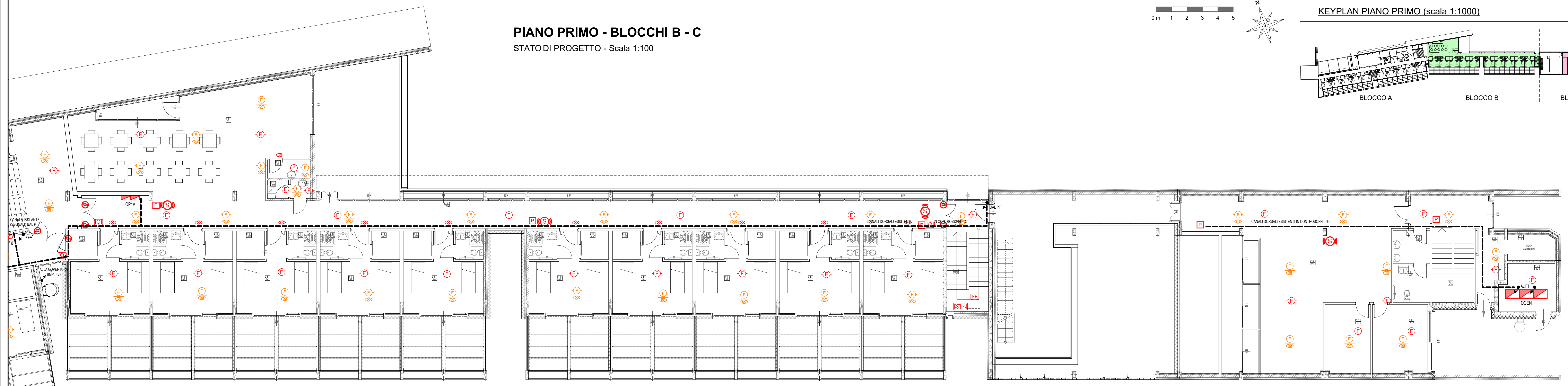
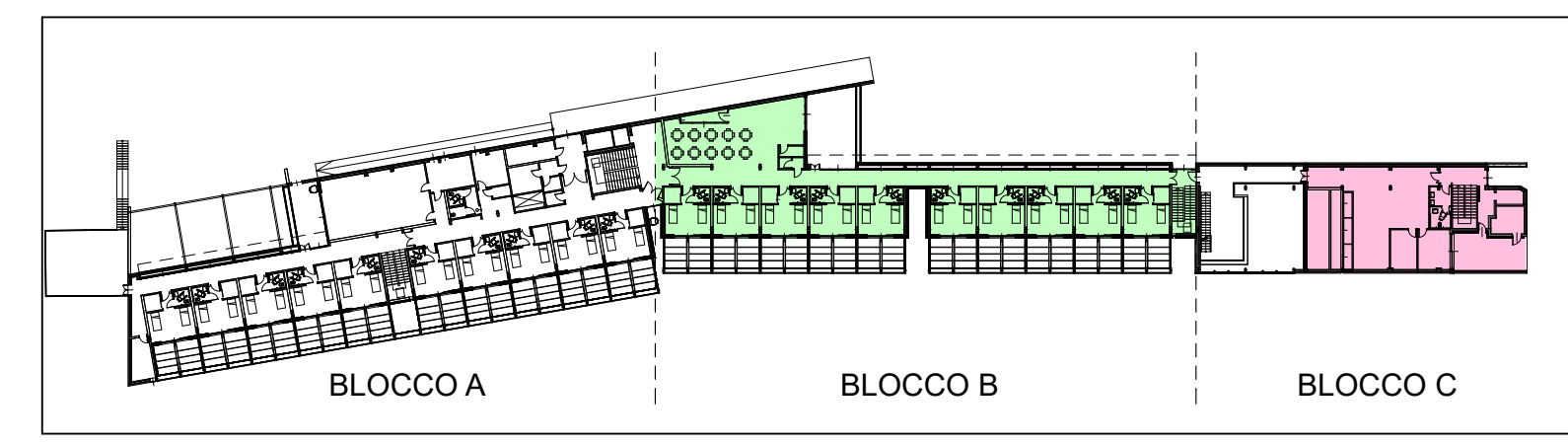


**PIANO PRIMO - BLOCCHI B - C**  
STATO DI PROGETTO - Scala 1:100

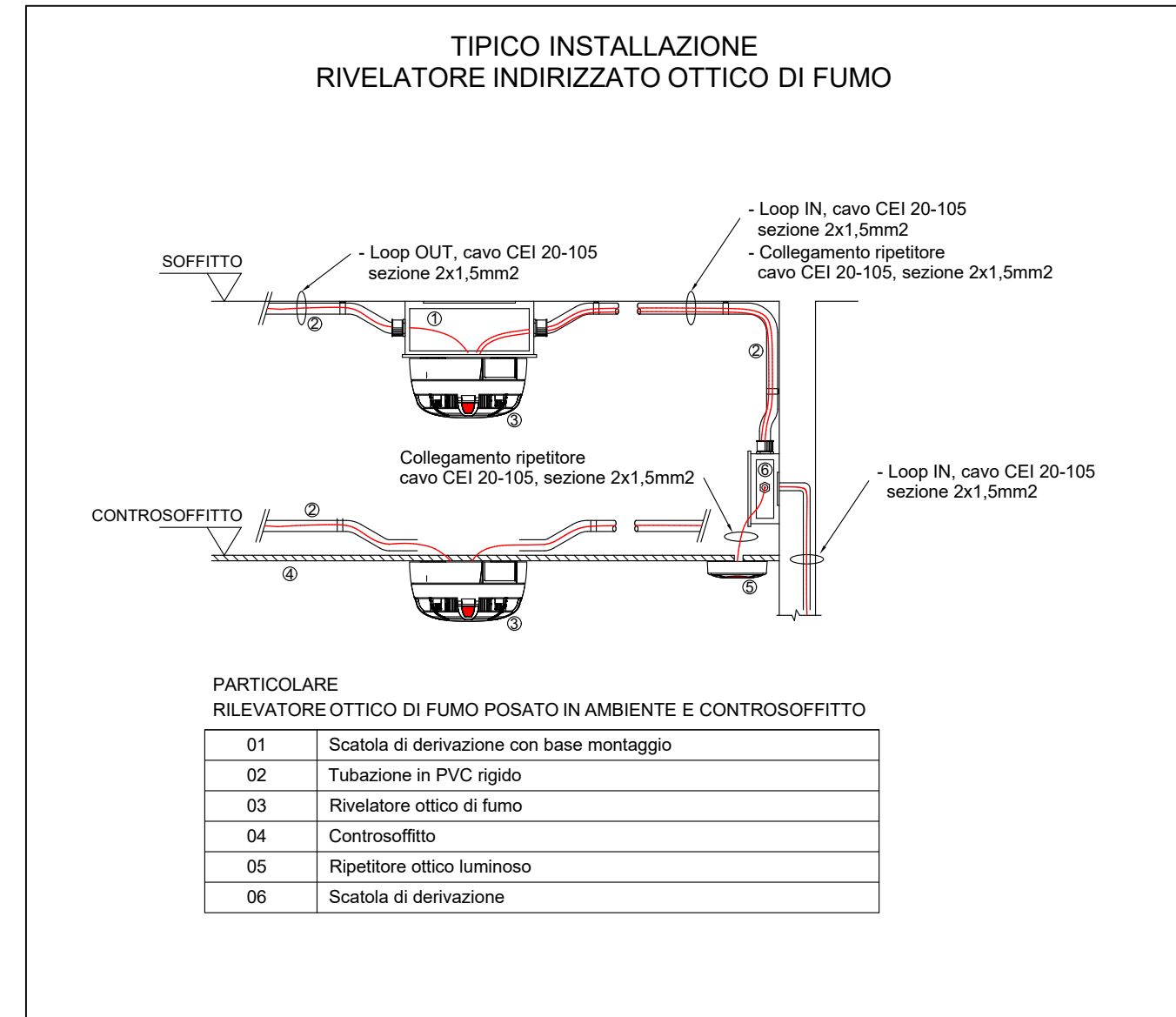
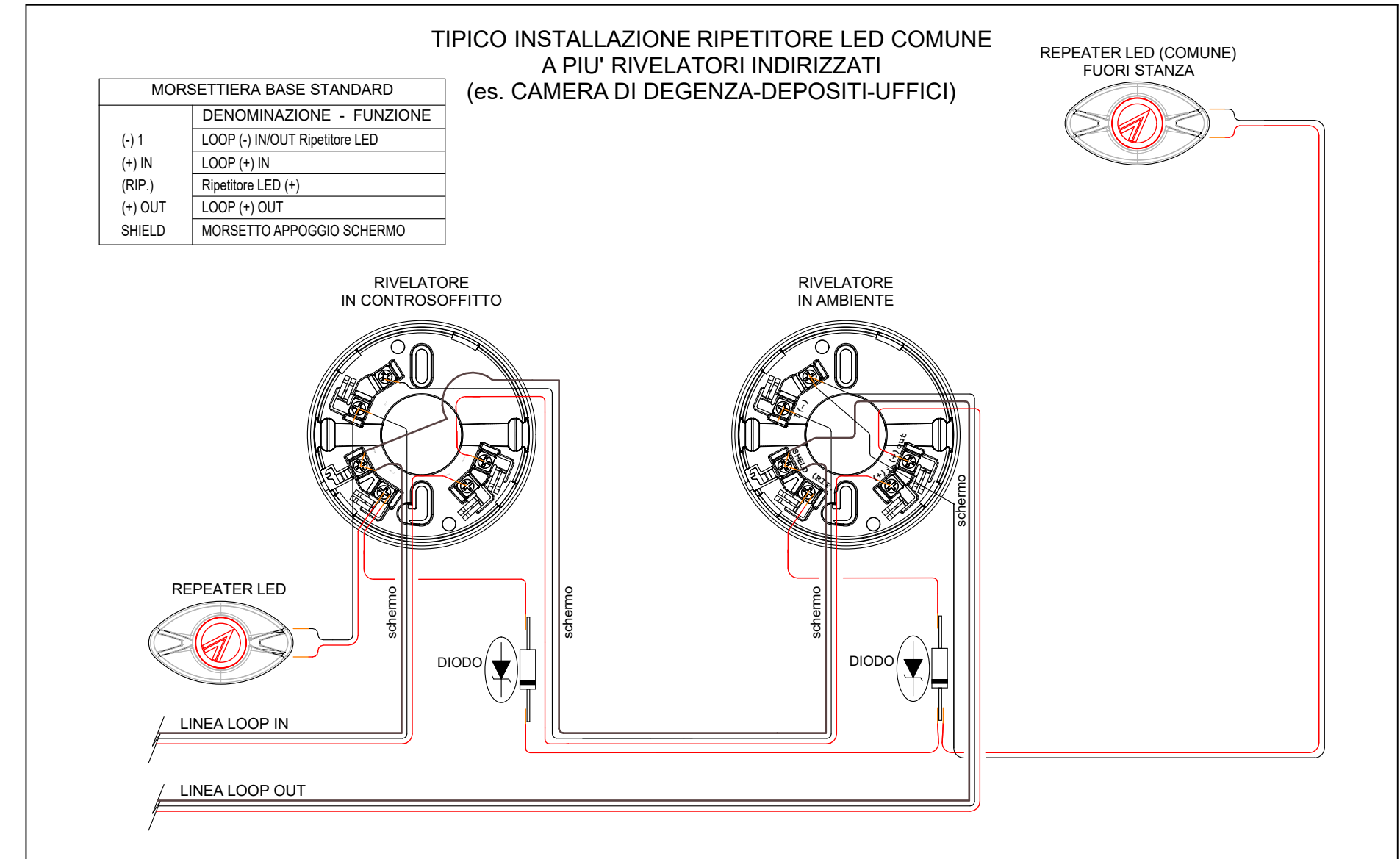


**KEYPLAN PIANO PRIMO (scala 1:1000)**



**LEGENDA E TABELLE DERIVAZIONI TIPICHE - IMPIANTO RIVELAZIONE INCENDIO E GAS**

SIMBOLO	DESCRIZIONE	TUBAZIONI	CAVI
	CENTRALE RIVELAZIONE INCENDIA A 1, 2 o 4 LOOP Tipo TFA1-298, TFA2-596, TFA4-1192	Tubazione PVC Autoestinguente secondo EN 61386-2:12 Diámetro min. 20mm A Vista e/o Sottotraccia (Segnale) Diámetro min. 25mm A Vista e/o Sottotraccia (Alm.)	-230Vdc Cavo 3x2,5 FG20HM16 - FROR / FS17 3x2,5 -Cavo Loop FG20HM16 2x1,5 tw+sch CEI 20-105 V2 -Cavo BUS485 (2x1,5+2x1) tw+sch CEI 20-105 V2 -LAN UTP Cat.6
	PANNELLO LCD DI GESTIONE ALLARMI INCENDIO, TOUCH SCREEN, CON MAPPE Tipo TFT-7, TFT-7s, TFT-4.3C (Solo per TFA1-196)	Tubazione PVC Autoestinguente secondo EN 61386-2:12 Diámetro min. 20mm A Vista e/o Sottotraccia (Segnale)	Cavo BUS485 (2x1,5+2x1) tw+sch CEI 20-105 V2
	COMUNICATORE IP, LAN WAN EMAIL DDNS SNTP MODBUS Tipo TFNET	Tubazione PVC Autoestinguente secondo EN 61386-2:12 Diámetro min. 20mm A Vista e/o Sottotraccia (Segnale)	-Cavo BUS485 (2x1,5+2x1) tw+sch CEI 20-105 V2 -LAN UTP Cat.6
	COMBINATORE TELEFONICO, PSTN GSM 4G EN54-21 Tipo TFCOM	Tubazione PVC Autoestinguente secondo EN 61386-2:12 Diámetro min. 20mm A Vista e/o Sottotraccia (Segnale)	Cavo BUS485 (2x1,5+2x1) tw+sch CEI 20-105 V2
	STAZIONE DI ALIMENTAZIONE INDIRIZZATA, 24Vdc 5A EN54 Tipo TFPS-5	Tubazione PVC Autoestinguente secondo EN 61386-2:12 Diámetro min. 20mm A Vista e/o Sottotraccia (Segnale) Diámetro min. 25mm A Vista e/o Sottotraccia (Alm.)	-230Vdc Cavo 3x2,5 FG16R16 - FROR / FS17 3x2,5 -Cavo Loop FG20HM16 2x1,5 tw+sch CEI 20-105 V2 -Uccello 24Vdc FG20HM16 3x2x2,5 CEI 20-105 V2
	RIVELATORE OTTICO DI FUMO CON BASE, SONORA, INSTALLATO IN AMBIENTE Tipo TFDA-S1, TFDA-TR1 + TFBASE01 + TFRIIP-R + TFBOX-B	Tubazione PVC Autoestinguente secondo EN 61386-2:12 Diámetro min. 20mm A Vista e/o Sottotraccia (Segnale)	Cavo Loop FG20HM16 2x1,5 tw+sch CEI 20-105 V2
	RIVELATORE OTTICO DI FUMO, DI TEMPERATURA CON BASE, IN CONTROSOFFITTO Tipo TFDA-S1, TFDA-TR1 + TFBASE01 + TFRIIP-R + TFBOX-B	Tubazione PVC Autoestinguente secondo EN 61386-2:12 Diámetro min. 20mm A Vista e/o Sottotraccia (Segnale)	-Cavo Loop FG20HM16 2x1,5 tw+sch CEI 20-105 V2 -Lcd Cavo FG20HM16 2x0,75 tw+sch CEI 20-105 V2
	RIVELATORE OTTICO DI FUMO CON KIT VENTURI, INSTALLATO SU CANALE CDZ Tipo TFDA-S1 + TFDA-DUCT + TFTUBO-DUCT60	Tubazione PVC Autoestinguente secondo EN 61386-2:12 Diámetro min. 20mm A Vista e/o Sottotraccia (Segnale)	-Cavo Loop FG20HM16 2x1,5 tw+sch CEI 20-105 V2
	PULSANTE MANUALE DI ALLARME INCENDIO, CON VETRO RIPRISTINABILE Tipo TFPC	Tubazione PVC Autoestinguente secondo EN 61386-2:12 Diámetro min. 20mm A Vista e/o Sottotraccia (Segnale)	Cavo Loop FG20HM16 2x1,5 tw+sch CEI 20-105 V2
	SIRENA ALLARME INCENDIO CON FLASH, BITONALE, DA LOOP Tipo TFS02	Tubazione PVC Autoestinguente secondo EN 61386-2:12 Diámetro min. 20mm A Vista e/o Sottotraccia (Segnale)	Cavo Loop FG20HM16 2x1,5 tw+sch CEI 20-105 V2
	ELETTROMAGNETE 100kg PER PORTAREI, CON PULSANTE E CONTROPIASTRA Tipo TFL-100	Tubazione PVC Autoestinguente secondo EN 61386-2:12 Diámetro min. 20mm A Vista e/o Sottotraccia (Segnale)	24Vdc Cavo FG20HM16 2x1,5 CEI 20-105 V2
	MODULO 1 INGRESSO RELE' Tipo TFM10	Tubazione PVC Autoestinguente secondo EN 61386-2:12 Diámetro min. 20mm A Vista e/o Sottotraccia (Segnale)	-Cavo Loop FG20HM16 2x1,5 tw+sch CEI 20-105 V2 -1 Cavo aliena da definire -24Vdc Cavo FG20HM16 2x1,5 CEI 20-105 V2
	MODULO 1 USCITARELE' Tipo TFM01	Tubazione PVC Autoestinguente secondo EN 61386-2:12 Diámetro min. 20mm A Vista e/o Sottotraccia (Segnale)	-Cavo Loop FG20HM16 2x1,5 tw+sch CEI 20-105 V2 -23 Cavi aliena da definire -24Vdc Cavo FG20HM16 2x1,5 CEI 20-105 V2
	MODULO GESTIONE ATTIVAZIONE CON FEEDBACK (STF, UTA, EFC, AUTOMAZIONI) Tipo TFM21FB	Tubazione PVC Autoestinguente secondo EN 61386-2:12 Diámetro min. 20mm A Vista e/o Sottotraccia (Segnale)	-Cavo Loop FG20HM16 2x1,5 tw+sch CEI 20-105 V2 -24Vdc Cavo FG20HM16 2x1,5 CEI 20-105 V2
	LOOP DI RIV. INC.: Cavo 2x1,5mmq tw+sch CEI 20-105 V2 Tipo TFCF-2X15S CPR		
	ALIMENTAZIONE 24V RIV. INC.: Cavo 2x2,5mmq CEI 20-105 V2 Tipo TFCF-2X25 CPR		
	BUS RS485 RIV. INC.: Cavo 2x1,5+2x1mmq tw+sch CEI 20-105 V2 Tipo TFCF-BUS485		



responsabile unico del procedimento  
**ing. MARCO FERRARI**  
Parma Infrastrutture S.p.a.



**RTP PROGETTAZIONE:**  
  
Mandatario:  
**arch. RAFFELE GHILLANI**  
Mandanti:  
**ing. SIMONE GHINELLI**  
**ing. PIER GIORGIO NASUTI**  
**ing. FRANCESCO MARINELLI**

coordinamento della sicurezza in progettazione  
**ing. SARA MALORI**  
Parma Infrastrutture S.p.a.



**Residenza per anziani Ines Ubaldi di via Ravenna**  
Interven di riqualificazione energetica Azioni 2.1.1-2.2.1-2.4.1 del PR FESR 2021/2027

**PROGETTO ESECUTIVO**

titolo elaborato:  
**Impianto di rivelazione e allarme incendio**  
**Planimetria Piano Primo**  
**Blocchi B - C**

TAVOLA:  
serie **E** numero **08**  
formato A1 all.  
scala 1:100  
file:

E' vietata la riproduzione e diffusione in qualsiasi forma. Tutti i diritti sono riservati nei termini di legge al Comune di Parma