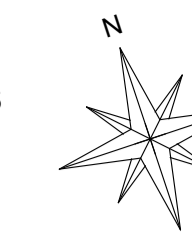
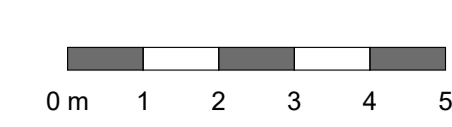
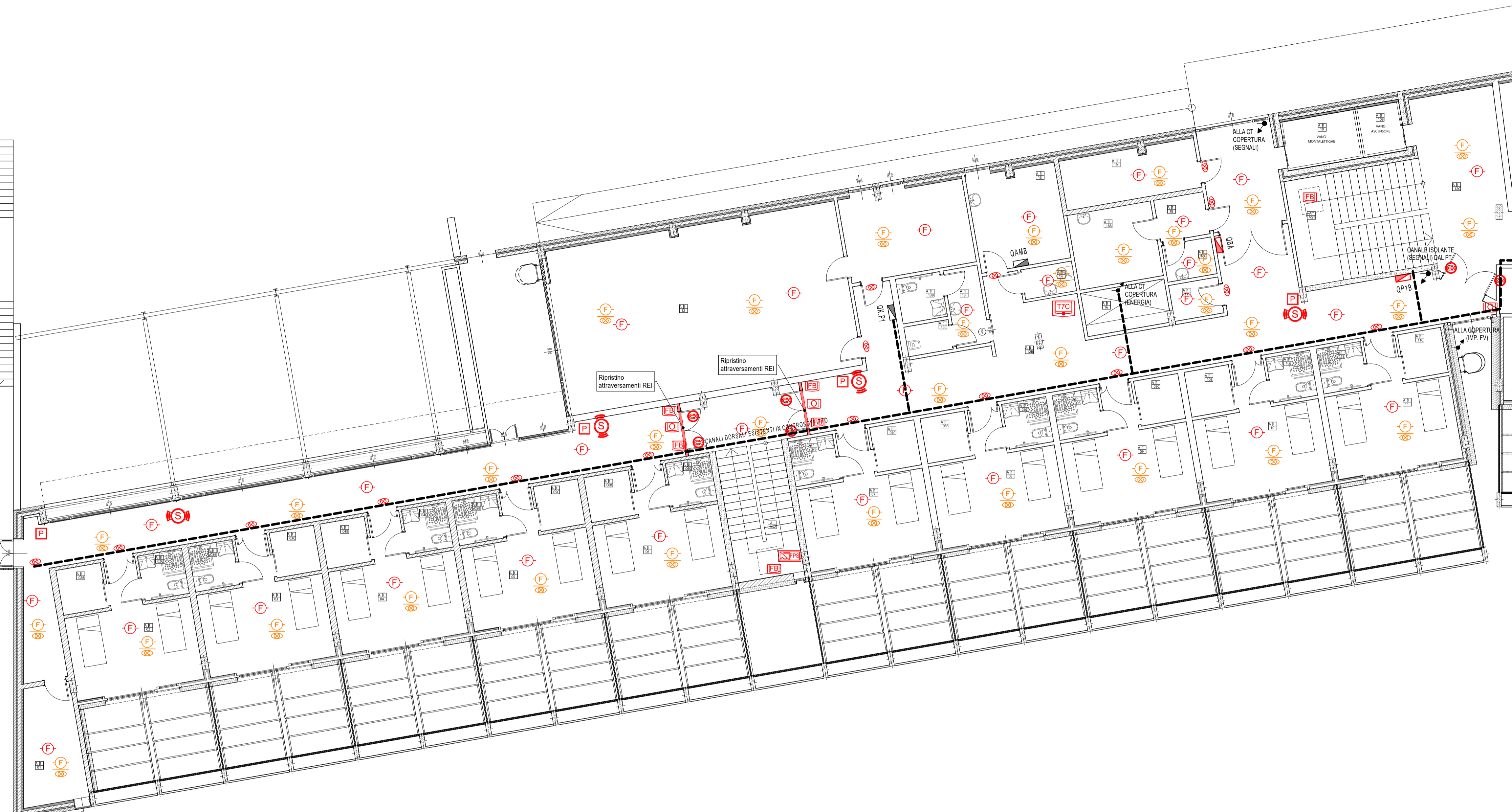
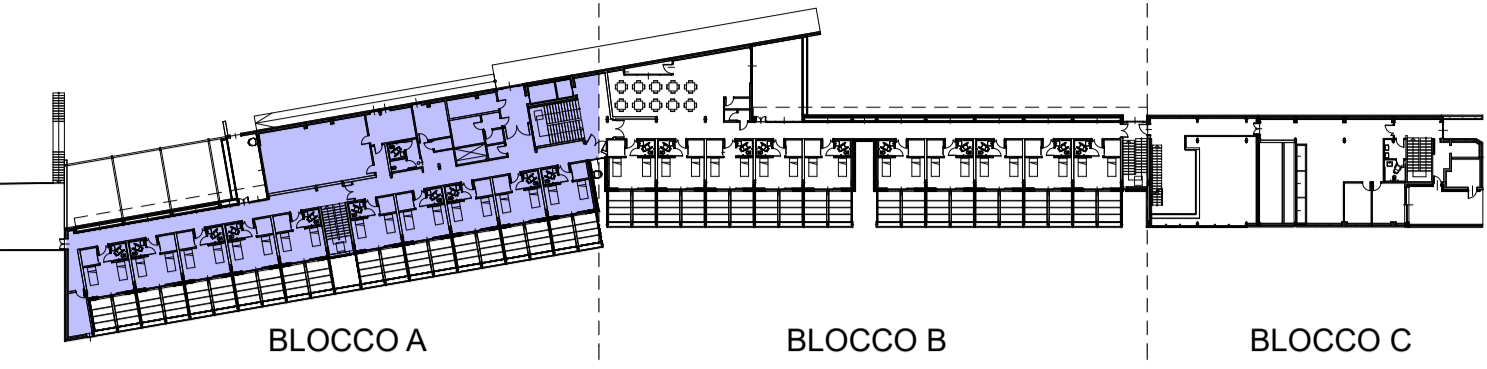


PIANO PRIMO - BLOCCO A

STATODI PROGETTO - Scala 1:100

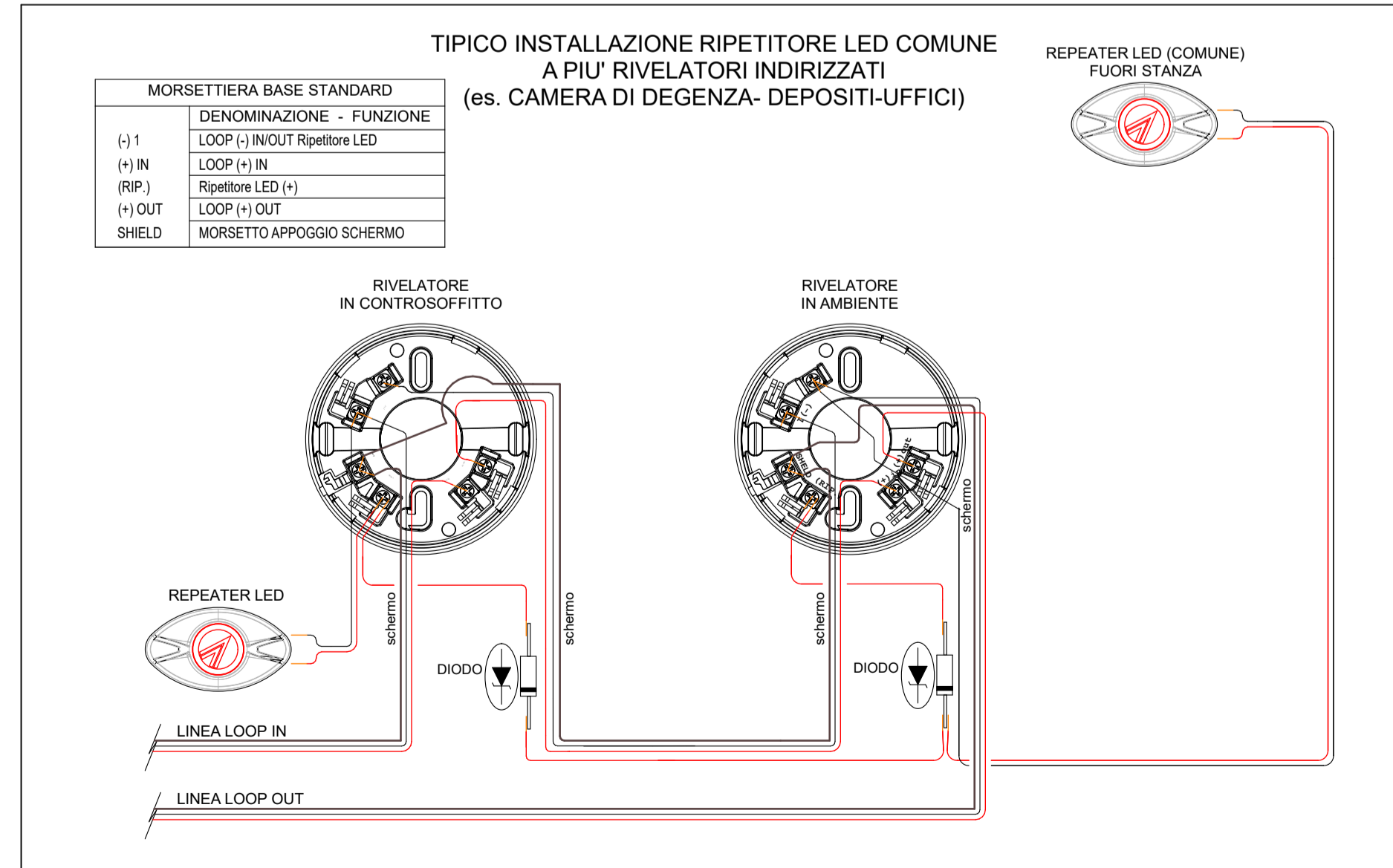


KEYPLAN PIANO PRIMO (scala 1:1000)



LEGENDA E TABELLE DERIVAZIONI TIPICHE - IMPIANTO RIVELAZIONE INCENDIO E GAS

SIMBOLO	DESCRIZIONE	TUBAZIONI	CAVI
	CENTRALE RIVELAZIONE INCENDI A 1, 2 o 4 LOOP Tipo TFA1-298, TFA2-596, TFA4-1192	Tubazione PVC Autoestinguente secondo EN 61386-2:122 Diametro min. 20mm A Vista e/o Sottotraccia (Segnale) Diametro min. 25mm A Vista e/o Sottotraccia (Alim.)	- 230Vac Cavo 3G2,5 FG16R16 - FROR FS17 3x2,5 - Cavo Loop FG290HM16 2x1,5 tw+sch CEI 20-105 V2 - Cavo BUS485 (2x1,5+2x1) tw+sch CEI 20-105 V2 - LAN UTP Cat. 6
	PANNELLO LCD DI GESTIONE ALLARMI INCENDIO, TOUCH SCREEN, CON MAPPE Tipo TFT-7, TFT-7s, TFT-4.3C (Solo per TFA1-196)	Tubazione PVC Autoestinguente secondo EN 61386-2:122 Diametro min. 20mm A Vista e/o Sottotraccia (Segnale)	Cavo BUS485 (2x1,5+2x1) tw+sch CEI 20-105 V2 - LAN UTP Cat. 6
	COMUNICATORE IP, LAN WAN EMAIL DDNS SNMP MODBUS Tipo TFNET	Tubazione PVC Autoestinguente secondo EN 61386-2:122 Diametro min. 20mm A Vista e/o Sottotraccia (Segnale)	- Cavo BUS485 (2x1,5+2x1) tw+sch CEI 20-105 V2 - LAN UTP Cat. 6
	COMBINATORE TELEFONICO, PSTN GSM 4G EN54-21 Tipo TFCOM	Tubazione PVC Autoestinguente secondo EN 61386-2:122 Diametro min. 20mm A Vista e/o Sottotraccia (Segnale)	Cavo BUS485 (2x1,5+2x1) tw+sch CEI 20-105 V2
	STAZIONE DI ALIMENTAZIONE INDIRIZZATA, 24Vdc 5A EN54 Tipo TFPS-5	Tubazione PVC Autoestinguente secondo EN 61386-2:122 Diametro min. 20mm A Vista e/o Sottotraccia (Segnale) Diametro min. 25mm A Vista e/o Sottotraccia (Alim.)	- 230Vac Cavo 3G2,5 FG16R16 - FROR FS17 3x2,5 - Cavo Loop FG290HM16 2x1,5 tw+sch CEI 20-105 V2 - Uscite 24Vdc FG290HM16 3x(2x2,5) CEI 20-105 V2
	RIVELATORE OTTICO DI FUMO CON BASE, SONORA, INSTALLATO IN AMBIENTE Tipo TFDA-S1 + TFBASE01 + TFBASE-SOUNDER	Tubazione PVC Autoestinguente secondo EN 61386-2:122 Diametro min. 20mm A Vista e/o Sottotraccia (Segnale)	Cavo Loop FG290HM16 2x1,5 tw+sch CEI 20-105 V2
	RIVELATORE OTTICO DI FUMO, DI TEMPERATURA CON BASE, IN CONTROSOFFITTO Tipo TFDA-S1, TFDA-TR1 + TFBASE01 + TFRIP-R + TFBOX-B	Tubazione PVC Autoestinguente secondo EN 61386-2:122 Diametro min. 20mm A Vista e/o Sottotraccia (Segnale)	- Cavo Loop FG290HM16 2x1,5 tw+sch CEI 20-105 V2 - Led Cavo FG290HM16 2x0,75 tw+sch CEI 20-105 V2
	RIVELATORE OTTICO DI FUMO CON KIT VENTURI, INSTALLATO SU CANALE CDZ Tipo TFDA-S1 + TFDA-DUCT + FTUBO-DUCT60	Tubazione PVC Autoestinguente secondo EN 61386-2:122 Diametro min. 20mm A Vista e/o Sottotraccia (Segnale)	- Cavo Loop FG290HM16 2x1,5 tw+sch CEI 20-105 V2
	PULSANTE MANUALE DI ALLARME INCENDIO, CON VETRO RIPRISTINABILE Tipo TFPC	Tubazione PVC Autoestinguente secondo EN 61386-2:122 Diametro min. 20mm A Vista e/o Sottotraccia (Segnale)	Cavo Loop FG290HM16 2x1,5 tw+sch CEI 20-105 V2
	SIRENA ALLARME INCENDIO CON FLASH, BITONALE, DA LOOP Tipo TFIES02	Tubazione PVC Autoestinguente secondo EN 61386-2:122 Diametro min. 20mm A Vista e/o Sottotraccia (Segnale)	Cavo Loop FG290HM16 2x1,5 tw+sch CEI 20-105 V2
	ELETTROMAGNETE 100Kg PER PORTAREI, CON PULSANTE E CONTROPIASTRA Tipo TFE1-100	Tubazione PVC Autoestinguente secondo EN 61386-2:122 Diametro min. 20mm A Vista e/o Sottotraccia (Segnale)	24Vdc Cavo FG290HM16 2x1,5 CEI 20-105 V2
	MODULO 1 INGRESSO RELE' Tipo TFM10	Tubazione PVC Autoestinguente secondo EN 61386-2:122 Diametro min. 20mm A Vista e/o Sottotraccia (Segnale)	- Cavo Loop FG290HM16 2x1,5 tw+sch CEI 20-105 V2 - 1 Cavo uscita da definire - 24Vdc Cavo FG290HM16 2x1,5 CEI 20-105 V2
	MODULO 1 USCITA RELE' Tipo TFM01	Tubazione PVC Autoestinguente secondo EN 61386-2:122 Diametro min. 20mm A Vista e/o Sottotraccia (Segnale)	- Cavo Loop FG290HM16 2x1,5 tw+sch CEI 20-105 V2 - 23 Cavi uscita da definire - 24Vdc Cavo FG290HM16 2x1,5 CEI 20-105 V2
	MODULO GESTIONE ATTIVAZIONE CON FEEDBACK (STF, UTA, EFC, AUTOMAZIONI) Tipo TFM21FB	Tubazione PVC Autoestinguente secondo EN 61386-2:122 Diametro min. 20mm A Vista e/o Sottotraccia (Segnale)	- Cavo Loop FG290HM16 2x1,5 tw+sch CEI 20-105 V2 - 23 Cavi uscita da definire - 24Vdc Cavo FG290HM16 2x1,5 CEI 20-105 V2
	LOOP DI RIV. INC. Cavo 2x1,5mmq tw+sch CEI 20-105 V2 Tipo TFCF-2X15S CPR		
	ALIMENTAZIONE 24V RIV. INC. Cavo 2x2,5mmq CEI 20-105 V2 Tipo TFCF-2X25 CPR		
	BUS RS485 RIV. INC. Cavo 2x1,5+2x1mmq tw+sch CEI 20-105 V2 Tipo TFCF-BUS485		



responsabile unico del procedimento
ing. MARCO FERRARI
Parma Infrastrutture S.p.a.

RTP PROGETTAZIONE:

Mandatario:
arch. RAFFELE GHILLANI

Mandanti:
ing. SIMONE GHINELLI
ing. PIER GIORGIO NASUTI
ing. FRANCESCO MARINELLI

coordinamento della sicurezza in progettazione
ing. SARA MALORI
Parma Infrastrutture S.p.a.

COMUNE DI PARMA
SETTORE OPERE PUBBLICHE

COESIONE ITALIA 21-27

Cofinanziato dall'Unione europea

Residenza per anziani Ines Ubaldi di via Ravenna

Interventi di riqualificazione energetica Azioni 2.1.1-2.2.1-2.4.1 del PR FESR 2021/2027

PROGETTO ESECUTIVO

titolo elaborato: **Impianto di rivelazione e allarme incendio Planimetria Piano Primo Blocco A**

TAVOLA: **E 07**

serie: numero
formato: A1
scala: 1:100
file:

E' vietata la riproduzione e diffusione in qualsiasi forma. Tutti i diritti sono riservati nei termini di legge al Comune di Parma