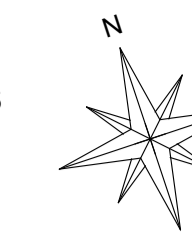
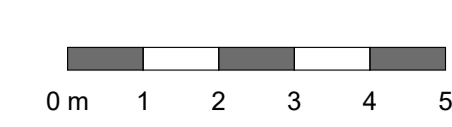
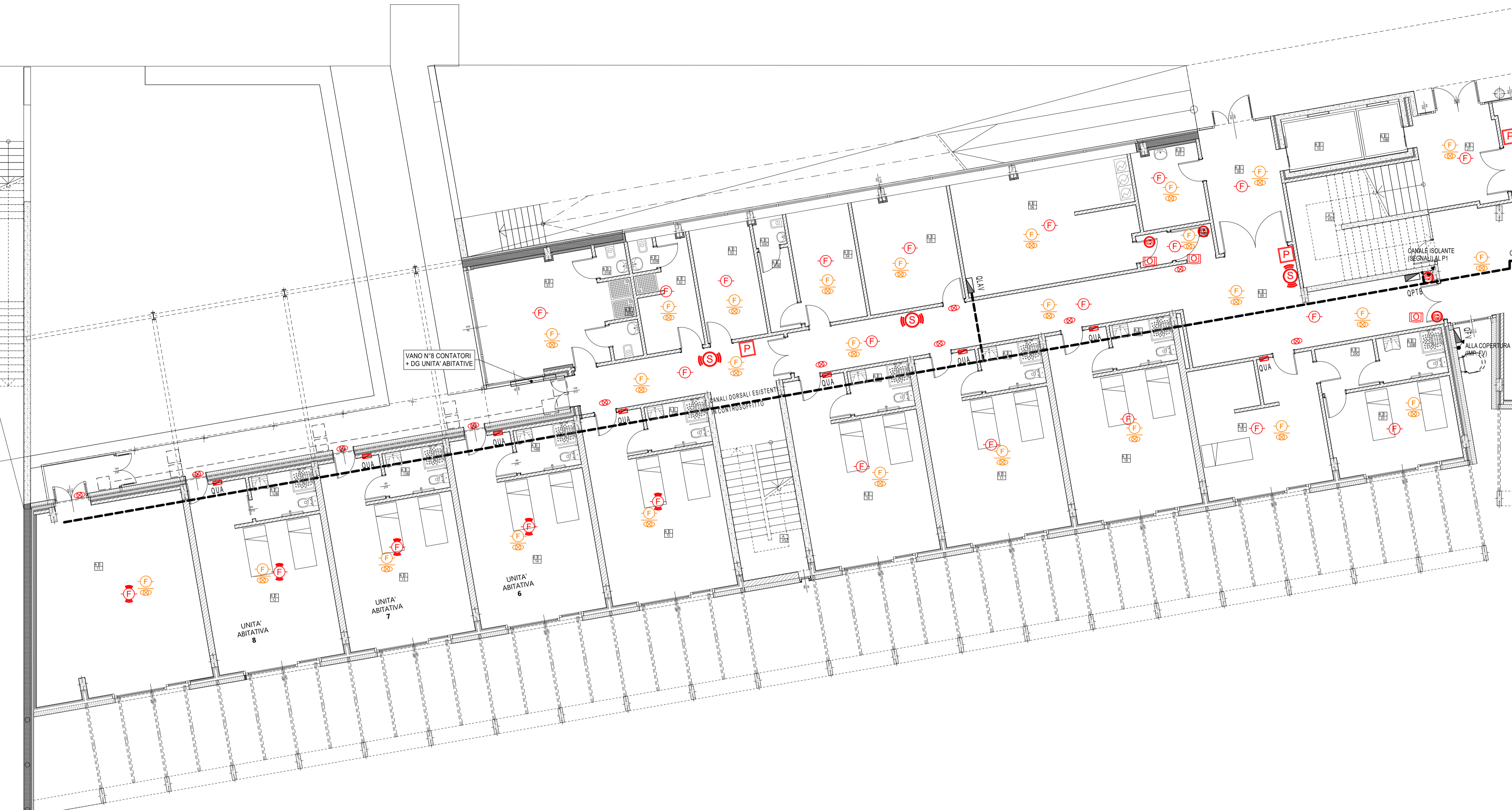
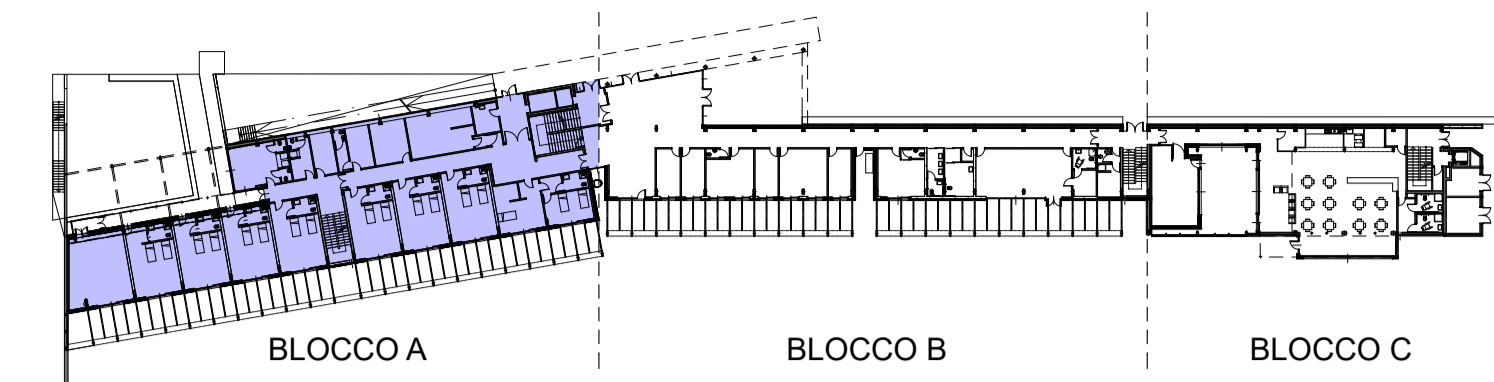


PIANO TERRA - BLOCCO A

STATODI PROGETTO - Scala 1:100

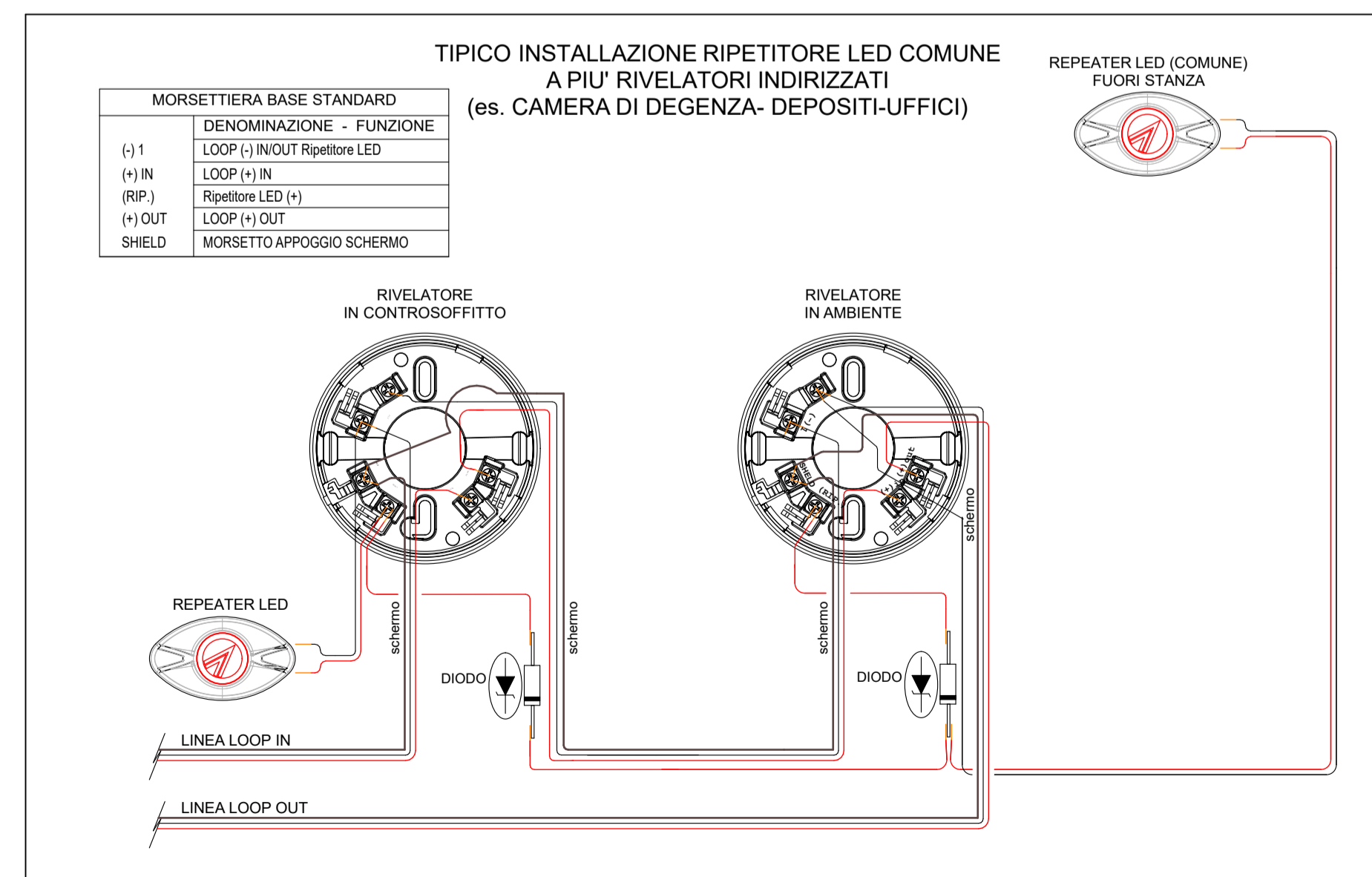


KEYPLAN PIANO TERRA (scala 1:1000)



LEGENDA E TABELLE DERIVAZIONI TIPICHE - IMPIANTO RIVELAZIONE INCENDIO E GAS

SIMBOLO	DESCRIZIONE	TUBAZIONI	CAVI
	CENTRALE RIVELAZIONE INCENDI A 1, 2 o 4 LOOP Tipo TFA1-298, TFA2-596, TFA4-1192	Tubazione PVC Autoestinguente secondo EN 61386-2:122 Diametro min. 20mm A Vista e/o Sottotraccia (Segnale) Diametro min. 25mm A Vista e/o Sottotraccia (Alim.)	- 230Vac Cavo 3G2,5 FG16R16 - FROR / FS17 3x2,5 - Cavo Loop FG290HM16 2x1,5 tw+sch CEI 20-105 V2 - Cavo BUS485 (2x1,5+2x1) tw+sch CEI 20-105 V2 - LAN UTP Cat.6
	PANNELLO LCD DI GESTIONE ALLARMI INCENDIO, TOUCH SCREEN, CON MAPPE Tipo TFT-7, TFT-7s, TFT-4.3C (Solo per TFA1-196)	Tubazione PVC Autoestinguente secondo EN 61386-2:122 Diametro min. 20mm A Vista e/o Sottotraccia (Segnale)	Cavo BUS485 (2x1,5+2x1) tw+sch CEI 20-105 V2 - LAN UTP Cat.6
	COMUNICATORE IP, LAN WAN EMAIL DNS SNTP MODBUS Tipo TFNET	Tubazione PVC Autoestinguente secondo EN 61386-2:122 Diametro min. 20mm A Vista e/o Sottotraccia (Segnale)	- Cavo BUS485 (2x1,5+2x1) tw+sch CEI 20-105 V2 - LAN UTP Cat.6
	COMBINATORE TELEFONICO, PSTN GSM 4G EN54-21 Tipo TFCOM	Tubazione PVC Autoestinguente secondo EN 61386-2:122 Diametro min. 20mm A Vista e/o Sottotraccia (Segnale)	Cavo BUS485 (2x1,5+2x1) tw+sch CEI 20-105 V2
	STAZIONE DI ALIMENTAZIONE INDIRIZZATA, 24Vdc 5A EN54 Tipo TFPS-5	Tubazione PVC Autoestinguente secondo EN 61386-2:122 Diametro min. 20mm A Vista e/o Sottotraccia (Segnale) Diametro min. 25mm A Vista e/o Sottotraccia (Alim.)	- 230Vac Cavo 3G2,5 FG16R16 - FROR / FS17 3x2,5 - Cavo Loop FG290HM16 2x1,5 tw+sch CEI 20-105 V2 - Uscite 24Vdc FG290HM16 3x(2x2,5) CEI 20-105 V2
	RIVELATORE OTTICO DI FUMO CON BASE, SONORA, INSTALLATO IN AMBIENTE Tipo TFDA-S1 + TFBASE01 + TFBASE-SOUNDER	Tubazione PVC Autoestinguente secondo EN 61386-2:122 Diametro min. 20mm A Vista e/o Sottotraccia (Segnale)	Cavo Loop FG290HM16 2x1,5 tw+sch CEI 20-105 V2
	RIVELATORE OTTICO DI FUMO, DI TEMPERATURA CON BASE, IN CONTROSOFFITTO Tipo TFDA-S1, TFDA-TR1 + TFBASE01 + TFRIP-R + TFBOX-B	Tubazione PVC Autoestinguente secondo EN 61386-2:122 Diametro min. 20mm A Vista e/o Sottotraccia (Segnale)	- Cavo Loop FG290HM16 2x1,5 tw+sch CEI 20-105 V2 - Led Cavo FG290HM16 2x0,75 tw+sch CEI 20-105 V2
	RIVELATORE OTTICO DI FUMO CON KIT VENTURI, INSTALLATO SU CANALE CDZ Tipo TFDA-S1 + TFDA-DUCT + FTUBO-DUCT60	Tubazione PVC Autoestinguente secondo EN 61386-2:122 Diametro min. 20mm A Vista e/o Sottotraccia (Segnale)	- Cavo Loop FG290HM16 2x1,5 tw+sch CEI 20-105 V2
	PULSANTE MANUALE DI ALLARME INCENDIO, CON VETRO RIPRISTINABILE Tipo TFCP	Tubazione PVC Autoestinguente secondo EN 61386-2:122 Diametro min. 20mm A Vista e/o Sottotraccia (Segnale)	Cavo Loop FG290HM16 2x1,5 tw+sch CEI 20-105 V2
	SIRENA ALLARME INCENDIO CON FLASH, BITONALE, DA LOOP Tipo TFIES02	Tubazione PVC Autoestinguente secondo EN 61386-2:122 Diametro min. 20mm A Vista e/o Sottotraccia (Segnale)	Cavo Loop FG290HM16 2x1,5 tw+sch CEI 20-105 V2
	ELETTROMAGNETE 100Kg PER PORTAREI, CON PULSANTE E CONTROPIASTRA Tipo TFE1-100	Tubazione PVC Autoestinguente secondo EN 61386-2:122 Diametro min. 20mm A Vista e/o Sottotraccia (Segnale)	24Vdc Cavo FG290HM16 2x1,5 CEI 20-105 V2
	MODULO 1 INGRESSO RELE' Tipo TFM10	Tubazione PVC Autoestinguente secondo EN 61386-2:122 Diametro min. 20mm A Vista e/o Sottotraccia (Segnale)	- Cavo Loop FG290HM16 2x1,5 tw+sch CEI 20-105 V2 - 1 Cavo uscita da definire - 24Vdc Cavo FG290HM16 2x1,5 CEI 20-105 V2
	MODULO 1 USCITA RELE' Tipo TFM01	Tubazione PVC Autoestinguente secondo EN 61386-2:122 Diametro min. 20mm A Vista e/o Sottotraccia (Segnale)	- Cavo Loop FG290HM16 2x1,5 tw+sch CEI 20-105 V2 - 23 Cavi uscita da definire - 24Vdc Cavo FG290HM16 2x1,5 CEI 20-105 V2
	MODULO GESTIONE ATTIVAZIONE CON FEEDBACK (STF, UTA, EFC, AUTOMAZIONI) Tipo TFM21FB	Tubazione PVC Autoestinguente secondo EN 61386-2:122 Diametro min. 20mm A Vista e/o Sottotraccia (Segnale)	- Cavo Loop FG290HM16 2x1,5 tw+sch CEI 20-105 V2 - 23 Cavi uscita da definire - 24Vdc Cavo FG290HM16 2x1,5 CEI 20-105 V2
	LOOP DI RIV. INC. Cavo 2x1,5mmq tw+sch CEI 20-105 V2 Tipo TFCF-2X15S CPR		
	ALIMENTAZIONE 24V RIV. INC. Cavo 2x2,5mmq CEI 20-105 V2 Tipo TFCF-2X25 CPR		
	BUS RS485 RIV. INC. Cavo 2x1,5+2x1mmq tw+sch CEI 20-105 V2 Tipo TFCF-BUS485		



COMUNE DI PARMA
SETTORE OPERE PUBBLICHE

responsabile unico del procedimento
ing. MARCO FERRARI
Parma Infrastrutture S.p.A.

RTP PROGETTAZIONE:

Mandatario:
arch. RAFFELE GHILLANI
Mandanti:
ing. SIMONE GHINELLI
ing. PIER GIORGIO NASUTI
ing. FRANCESCO MARINELLI

coordinamento della sicurezza in progettazione
ing. SARA MALORI
Parma Infrastrutture S.p.A.



Residenza per anziani Ines Ubaldi di via Ravenna
Interventi di riqualificazione energetica Azioni 2.1.1-2.2.1-2.4.1 del PR FESR 2021/2027

PROGETTO ESECUTIVO

titolo elaborato:

Impianto di rivelazione e allarme incendio
Planimetria Piano Terra
Blocco A

TAVOLA:
serie numero
E 05
formato A1
scala 1:100
file: