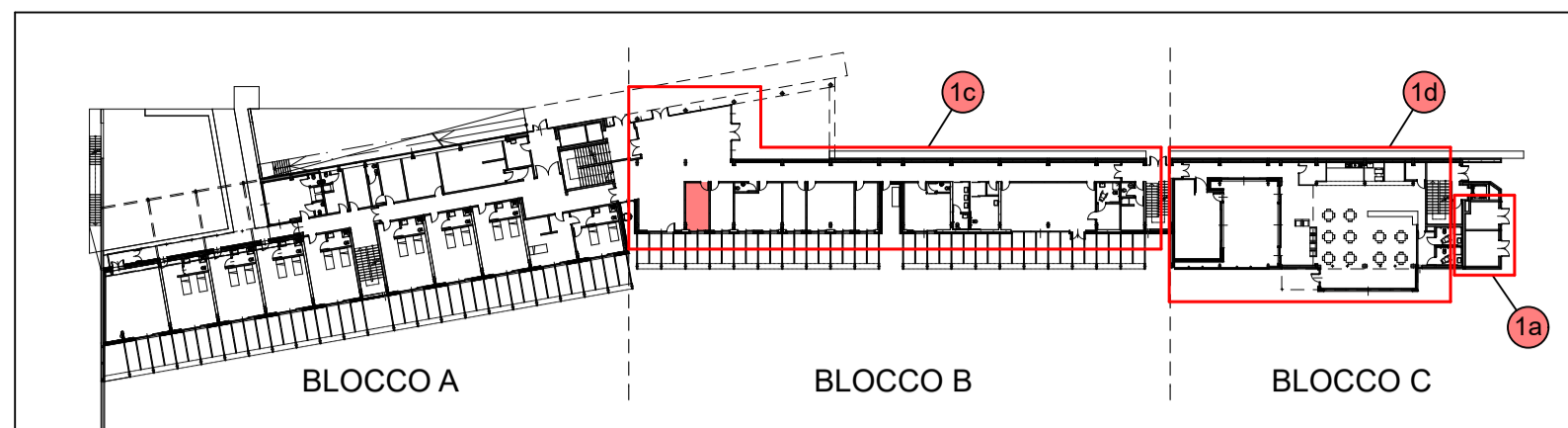
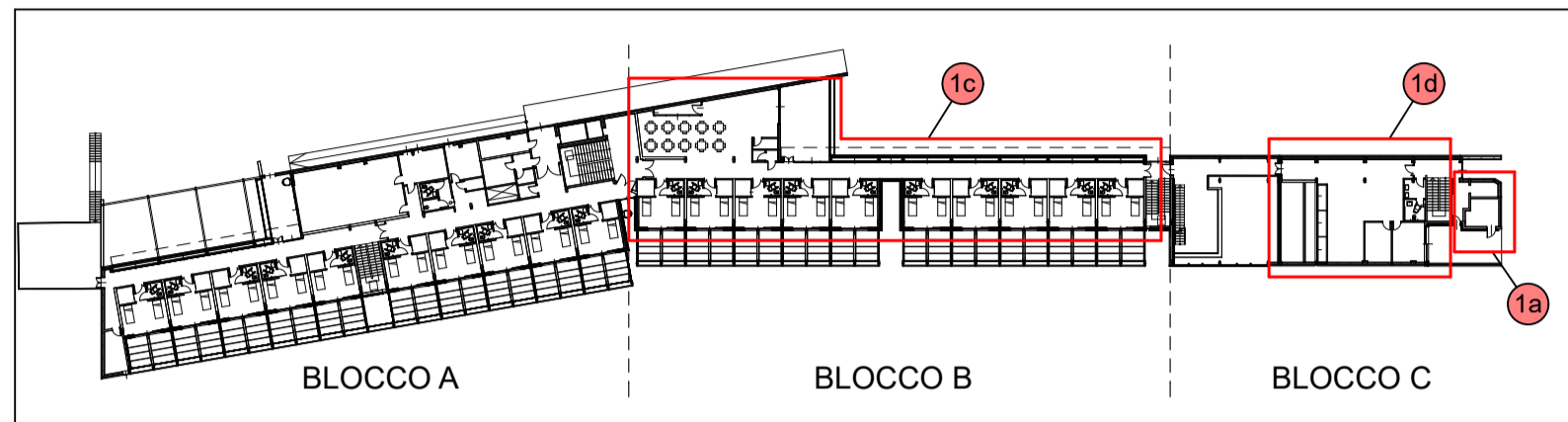


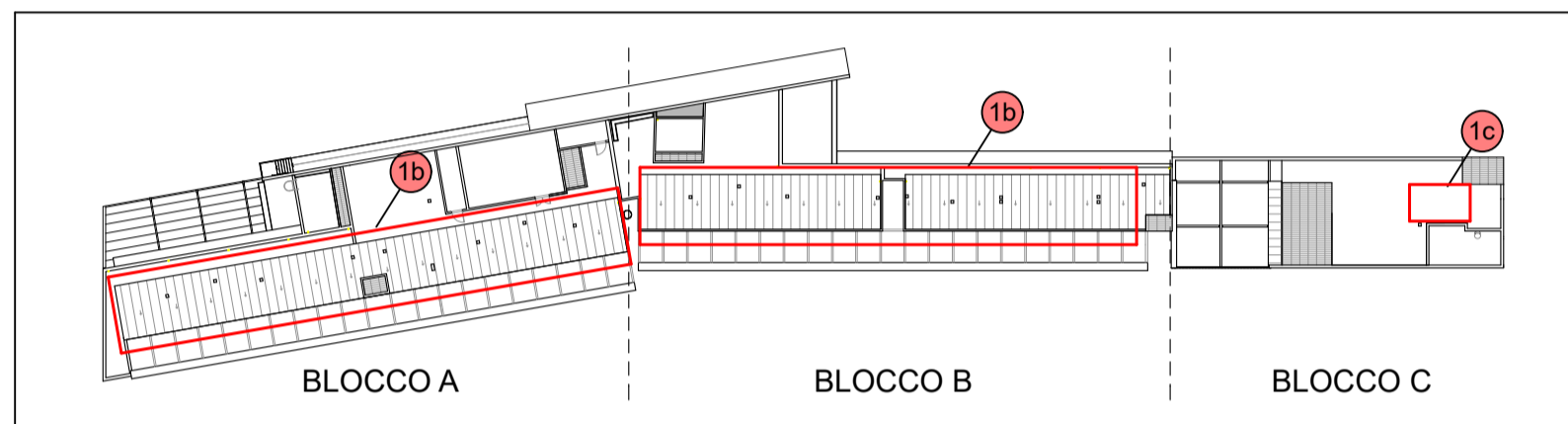
KEYPLAN PIANO TERRA (scala 1:1000)



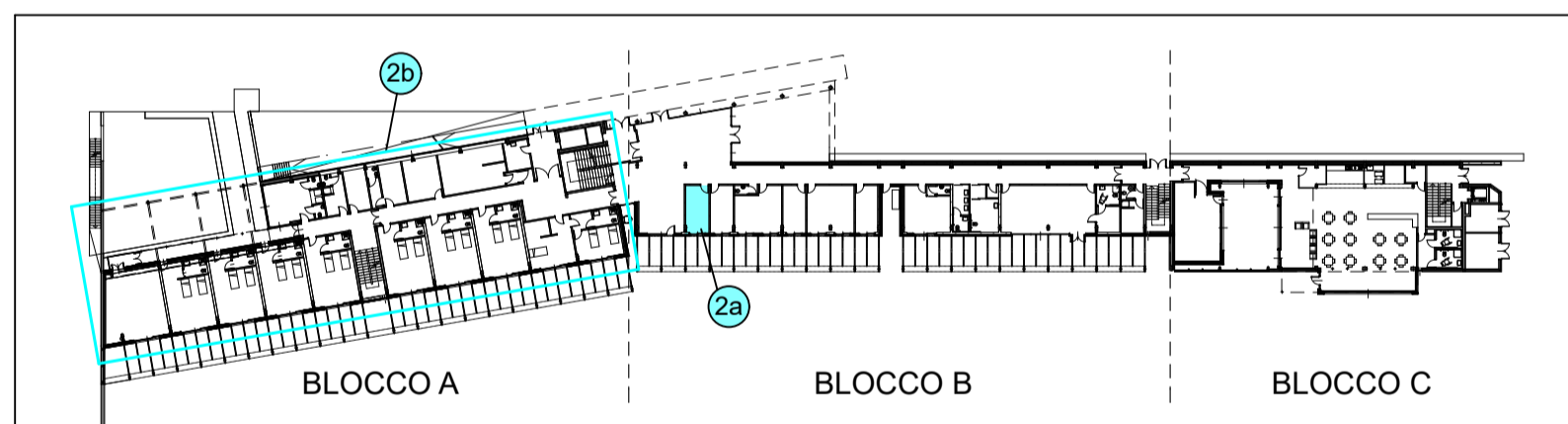
KEYPLAN PIANO PRIMO (scala 1:1000)



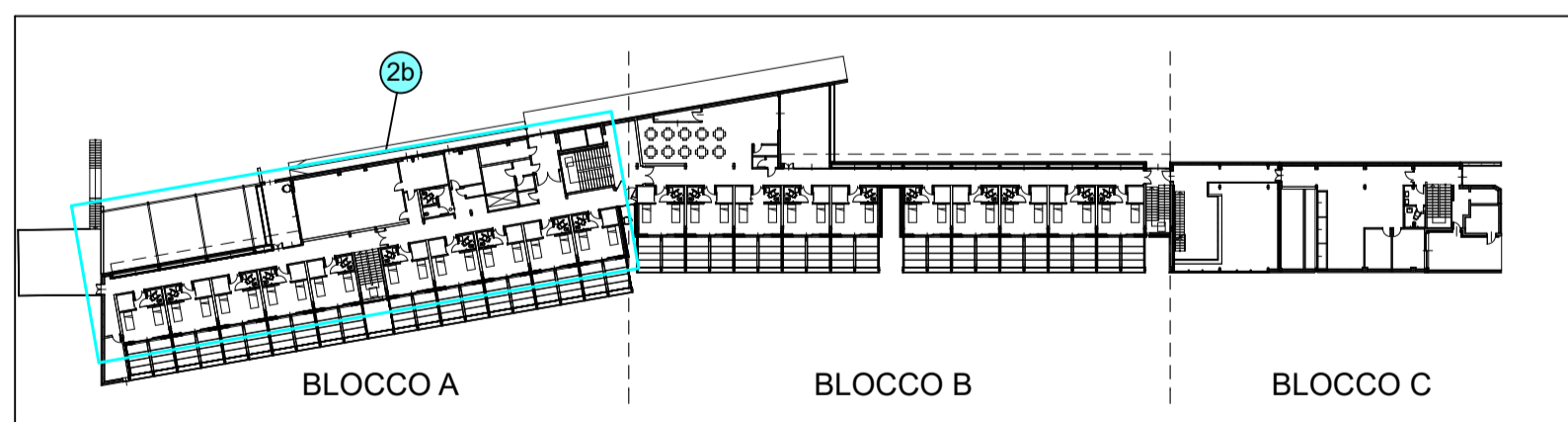
KEYPLAN PIANO COPERTURA (scala 1:1000)



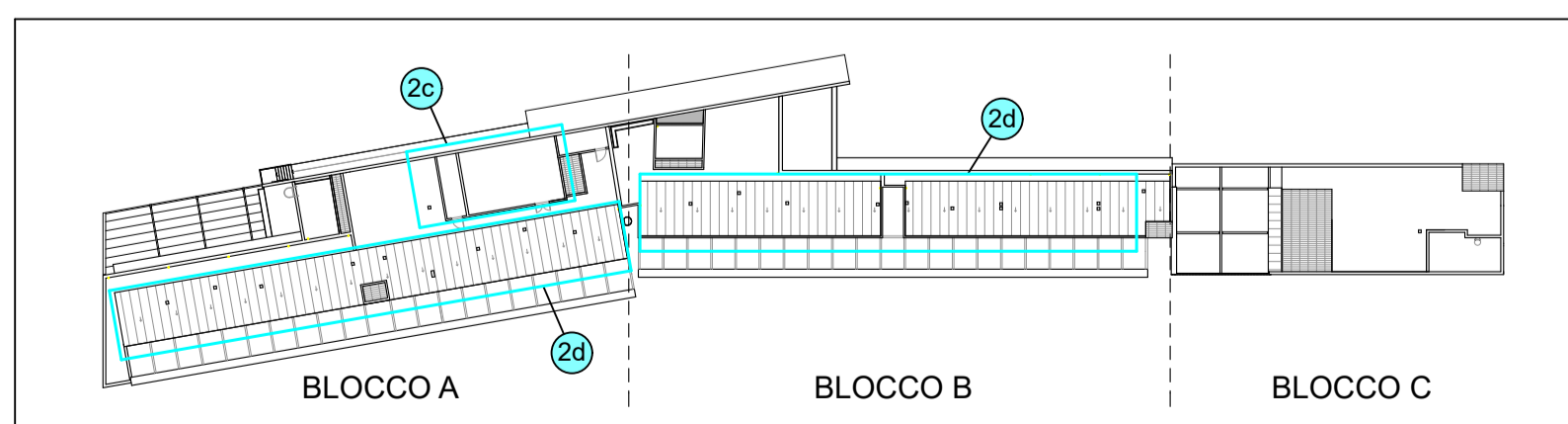
KEYPLAN PIANO TERRA (scala 1:1000)



KEYPLAN PIANO PRIMO (scala 1:1000)



KEYPLAN PIANO COPERTURA (scala 1:1000)



FASE 1 1 Rifacimento integrale Blocchi B e C

- 1a) In cabina elettrica in occasione della sostituzione del quadro di media tensione QMT noleggio e avvio di gruppo elettrogeno da 160 kVA per il tempo necessario alla sostituzione del quadro e al riallaccio delle linee elettriche. Modifiche al quadro elettrico generale di edificio (QE-003)
- 1b) Copertura: distacco dei quadri e inverter e rimozione dell'impianto fotovoltaico esistente e immagazzinamento per la successiva installazione in fase 2
- 1c) Blocco B:
Esclusione dagli interventi della fase 1 del locale accettazione (B0-0-3) al piano terra.
 Devono rimanere in esercizio gli impianti esistenti di chiamata infermieri, IRAI e trasmissione dati
 Prima dell'inizio dei lavori di rimozione dell'impianto IRAI, riconfigurazione della centrale esistente con la disattivazione di tutti i sensori, pulsanti e avvisatori acustici dei blocchi B e C e chiusura dei loop del blocco A in prossimità della centrale
 Al piano terra e primo individuazione e messa in sicurezza delle dorsali elettriche nel controsoffitto del corridoio che alimentano il Blocco A che devono rimanere in tensione.
 Modifiche al quadro elettrico QP1B (QE-013)
 Al piano terra e primo demolizione completa delle apparecchiature esistenti di impianto IRAI e chiamata infermieri compresi i cavi.
 Posa in opera dei nuovi componenti di impianto IRAI, chiamata infermieri e regolazione ambiente
 Sostituzione uno ad uno degli apparecchi di illuminazione ordinaria e riallaccio alle linee di alimentazione e relativi comandi.
 Allaccio elettrico delle apparecchiature di climatizzazione (UTA.2, UTA.4, ventilconvettori, radiatori elettrici) e delle motorizzazioni degli oscuranti
 Programmazione dei regolatori ambiente
- 1d) Blocco C: piano terra e piano primo
 Modifiche al quadro elettrico ex Avis (QE-002)
 Sostituzione uno ad uno degli apparecchi di illuminazione ordinaria e riallaccio alle linee di alimentazione e relativi comandi.
 Demolizione completa delle apparecchiature esistenti di impianto IRAI compresi i cavi.
 Posa in opera dei nuovi componenti di impianto IRAI
 Allaccio elettrico delle apparecchiature di climatizzazione (UTA.3, unità VRV, radiatori elettrici) e delle motorizzazioni dei serramenti

Rif. elaborati

E.06
E.08
E.09
E.10
E.15
E.17
E.19
E.21
E.22
E.23
E.24
E.25

FASE 2 2 Rifacimento integrale Blocco A

- 2a) Blocco B:
 Realizzazione degli interventi del locale accettazione (B0-0-3) al piano terra.
- 2b) Blocco A:
 Modifiche ai quadri elettrici QPTA (QE-007), QBA (QE-012), QP1A (QE-014), QUA (QE-021)
 Al piano terra e primo demolizione completa delle apparecchiature esistenti di impianto IRAI e chiamata infermieri compresi i cavi.
 Posa in opera dei nuovi componenti di impianto IRAI, chiamata infermieri e regolazione ambiente
 Sostituzione uno ad uno degli apparecchi di illuminazione ordinaria e riallaccio alle linee di alimentazione e relativi comandi.
 Allaccio elettrico delle apparecchiature di climatizzazione (ventilconvettori) e delle motorizzazioni degli oscuranti
 Programmazione dei regolatori ambiente
 Collaudo e messa in funzione degli impianti IRAI, chiamata infermieri e regolazione ambiente
- 2c) Copertura: centrale tecnologica
 Posa in opera del nuovo quadro di centrale termica QCT (QE-018) e dei componenti di regolazione
 Allaccio elettrico delle apparecchiature di climatizzazione (UTA.1, Chiller, pompe di calore) delle pompe e di tutti i componenti di centrale
 Programmazione dei regolatori di centrale
 Collaudo e messa in funzione della regolazione di centrale e della supervisione
- 2d) Copertura: fotovoltaico
 al termine dei lavori edili sulla copertura installazione e cablaggio dell'impianto fotovoltaico esistente precedentemente smontato.
 Posa in opera della nuova sezione di impianto fotovoltaico e dei relativi quadri elettrici
 Allaccio del nuovo impianto fotovoltaico

Rif. elaborati

E.05
E.07
E.09
E.10
E.15
E.11
E.12
E.13
E.14
E.16
E.18
E.20
E.22
E.23
E.24
E.25

responsabile unico del procedimento
ing. MARCO FERRARI
 Parma Infrastrutture S.p.A.

RTP PROGETTAZIONE:

Mandatario:
arch. RAFFELE GHILLANI
 Mandanti:
ing. SIMONE GHINELLI
ing. PIER GIORGIO NASUTI
ing. FRANCESCO MARINELLI

coordinamento della sicurezza in progettazione
ing. SARA MALORI
 Parma Infrastrutture S.p.A.



Residenza per anziani Ines Ubaldi di via Ravenna

Interven di riqualificazione energetica Azioni 2.1.1-2.2.1-2.4.1 del PR FESR 2021/2027

PROGETTO ESECUTIVO

titolo elaborato:

Tavola sinottica
Impianti elettrici

TAVOLA:

serie numero

E 04

formato A1

scala ---

file: