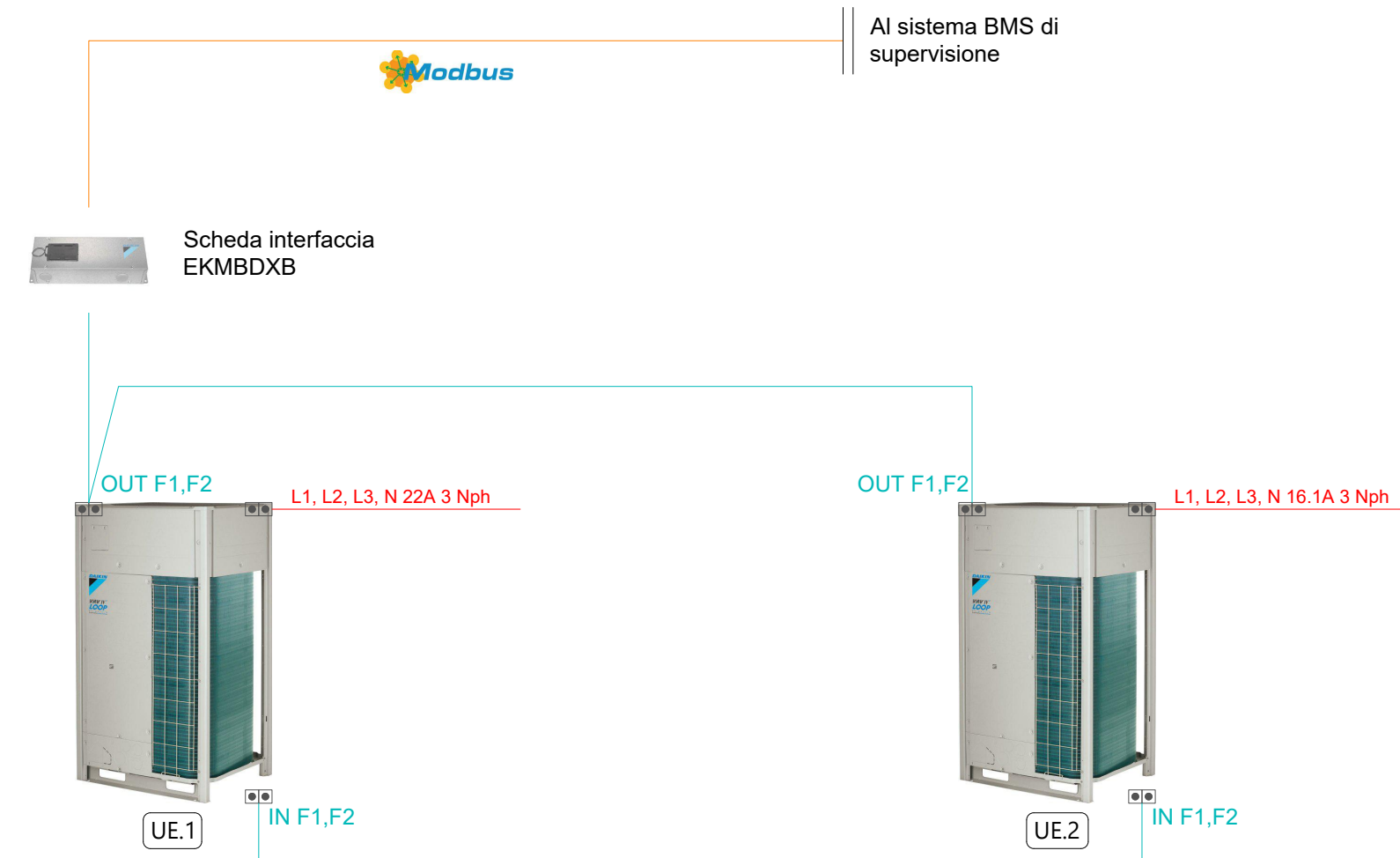


pc.2

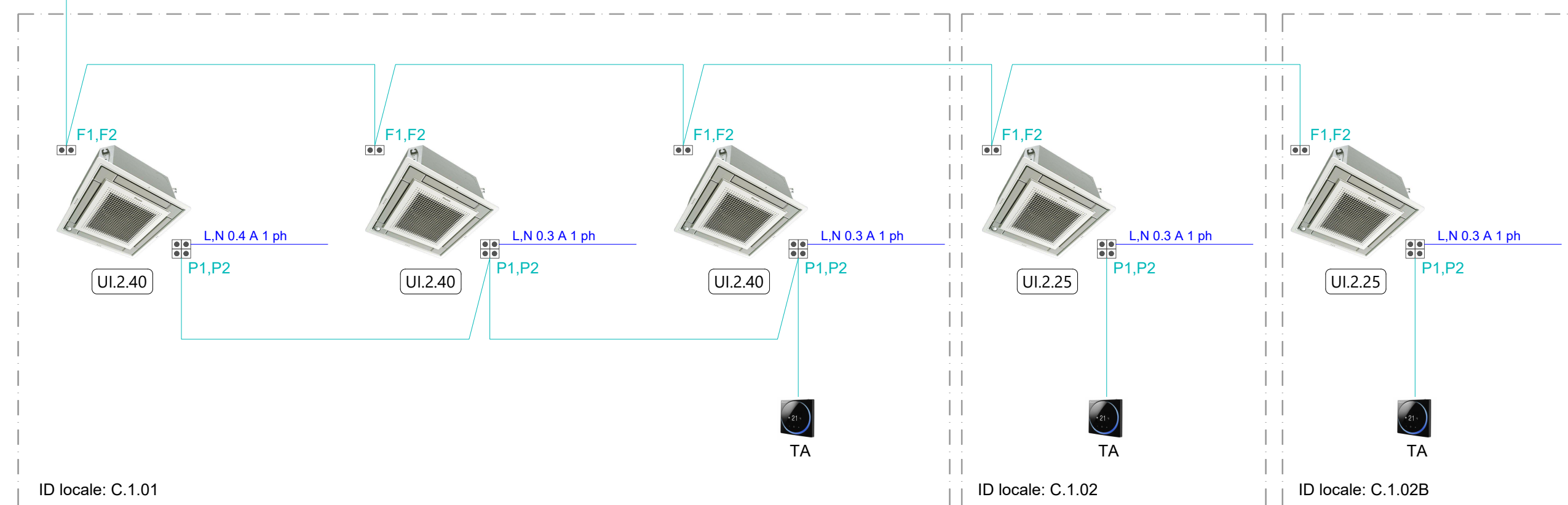


PROTOCOLLO	DESCRIZIONE	LUNGHEZZA MAX	PARAMETRI BASE
	CAVO RS485 (TIPO BELDEN 9841 O EQUIVALENTE)	600 m	IMPEDENZA 120 Ω CAPACITA': 12,8 pF/ft
	CAVO CON ISOLAMENTO E GUAINA IN VINILE O CAVO SCHERMATO 2 x 0,75+1,25 mm <sup>2</sup>	1000 m	CAVO DI TRASMISSIONE
	CAVO UNI / MULTIPOLARE	---	CAVO DI ALIMENTAZIONE

**NOTA:**  
LA FORNITURA E POSA DEI CAVI DI POTENZA E SEGNALE ED IL COLLEGAMENTO E CABLAGGIO DELLE APPARECCHIATURE IN CAMPO ED IN STABILIMENTO A QUADRO SANONNO A CARIC DELL'INSTALLATORE ELETTRICO. VEDI PROGETTO IMPIANTO ELETTRICO

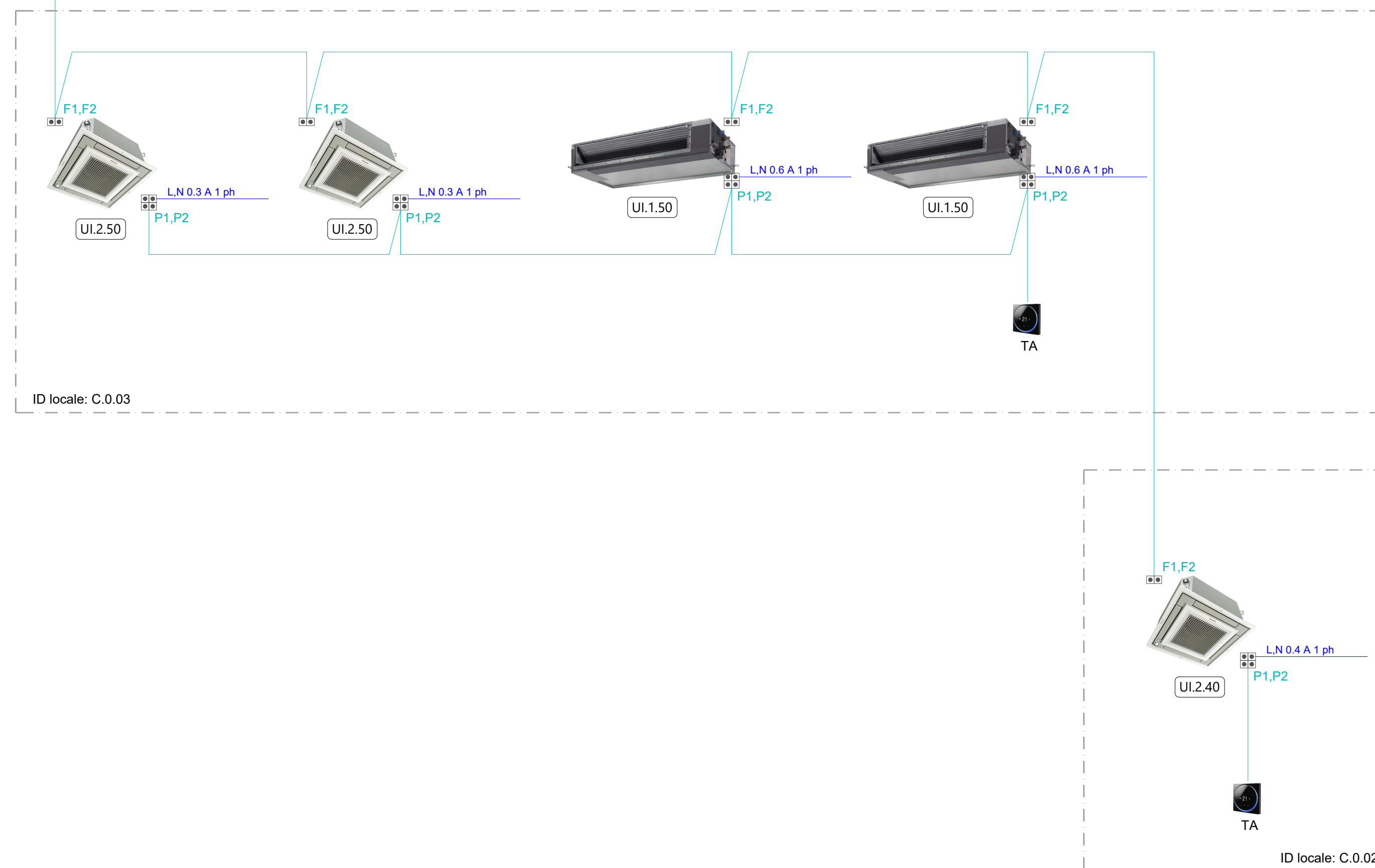
Piano Copertura

p1.C



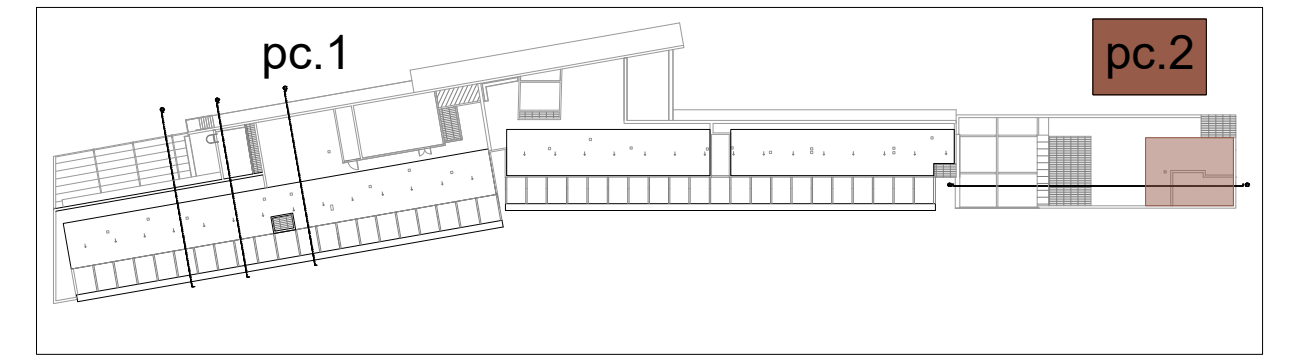
Piano Primo

pt.C

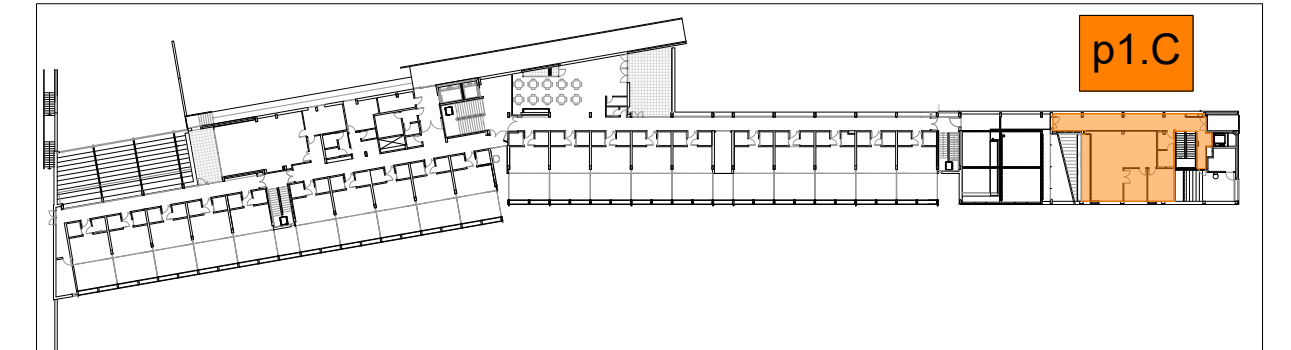


Piano Terra

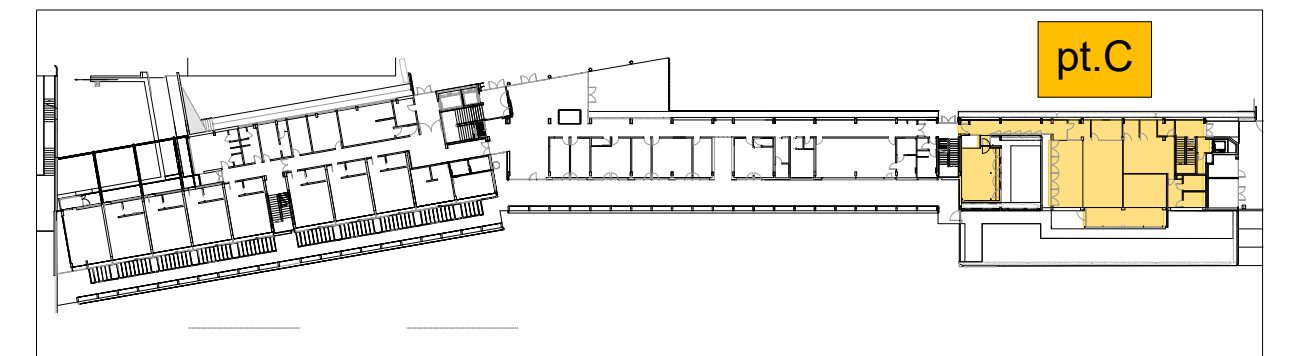
### KEYPLAN PIANO COPERTURA (scala 1:1000)



### KEYPLAN PIANO PRIMO (scala 1:1000)



### KEYPLAN PIANO TERRA (scala 1:1000)



**PARMA INFRASTRUTTURE S.p.A.**

COMUNE DI PARMA  
SETTORE OPERE PUBBLICHE

responsabile unico del procedimento  
**ing. MARCO FERRARI**  
Parma Infrastrutture S.p.a.

#### RTP PROGETTAZIONE:

Mandatario:  
**arch. RAFFELE GHILLANI**  
Mandanti:  
**ing. SIMONE GHINELLI**  
**ing. PIER GIORGIO NASUTI**  
**ing. FRANCESCO MARINELLI**

coordinamento della sicurezza in progettazione  
**ing. SARA MALORI**  
Parma Infrastrutture S.p.a.

**COESIONE ITALIA 21-27**

Cofinanziato dall'Unione europea

**Residenza per anziani Ines Ubaldi di via Ravenna**  
Interventi di riqualificazione energetica Azioni 2.1.1-2.2.1-2.4.1 del PR FESR 2021/2027

## PROGETTO ESECUTIVO

titolo elaborato:  
**Schemi di regolazione  
Impianti ad espansione diretta VRV**

TAVOLA:	serie	numero
<b>M</b>		<b>45</b>
formato	A1	
scala	fc	
file:		