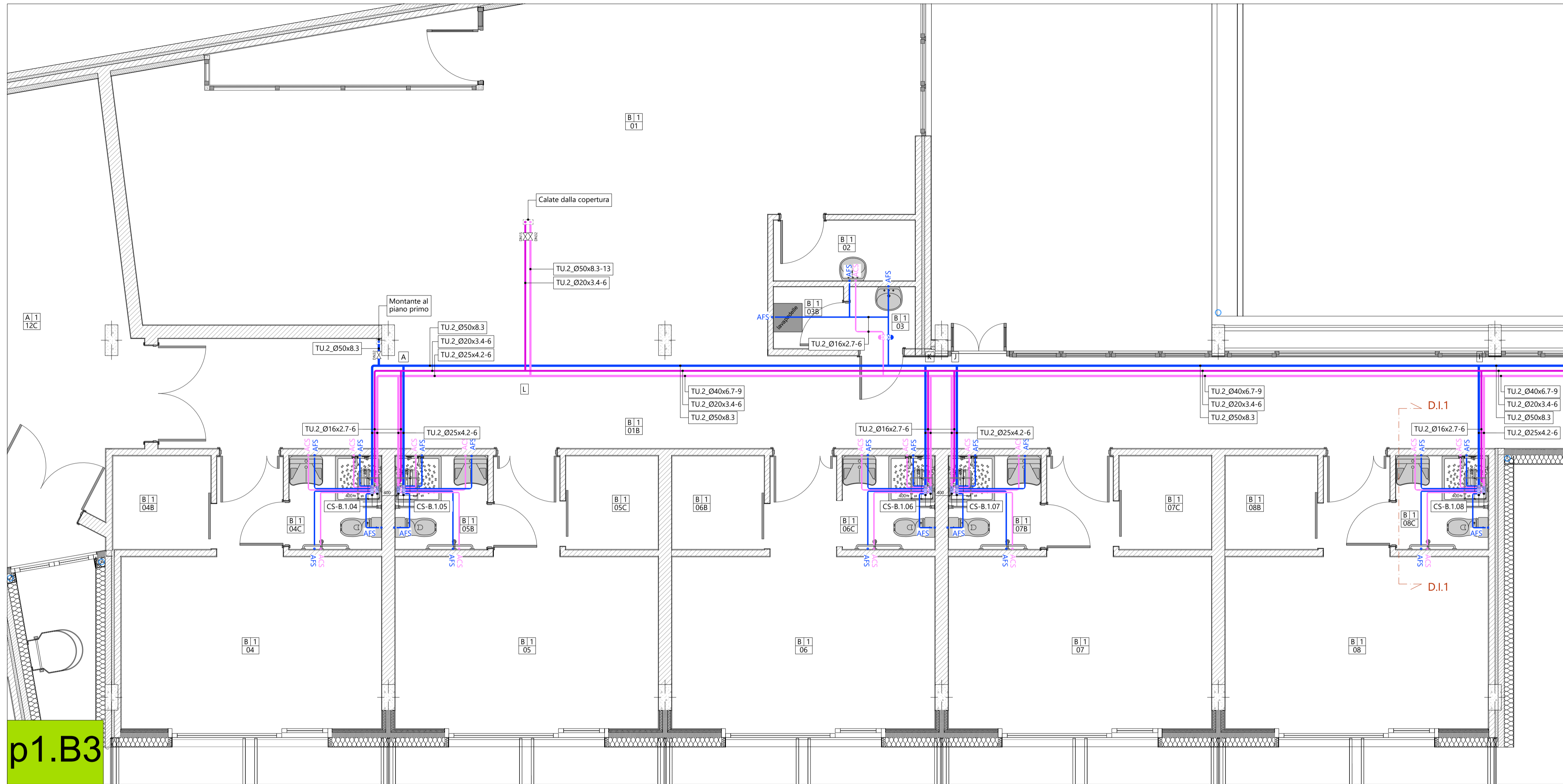
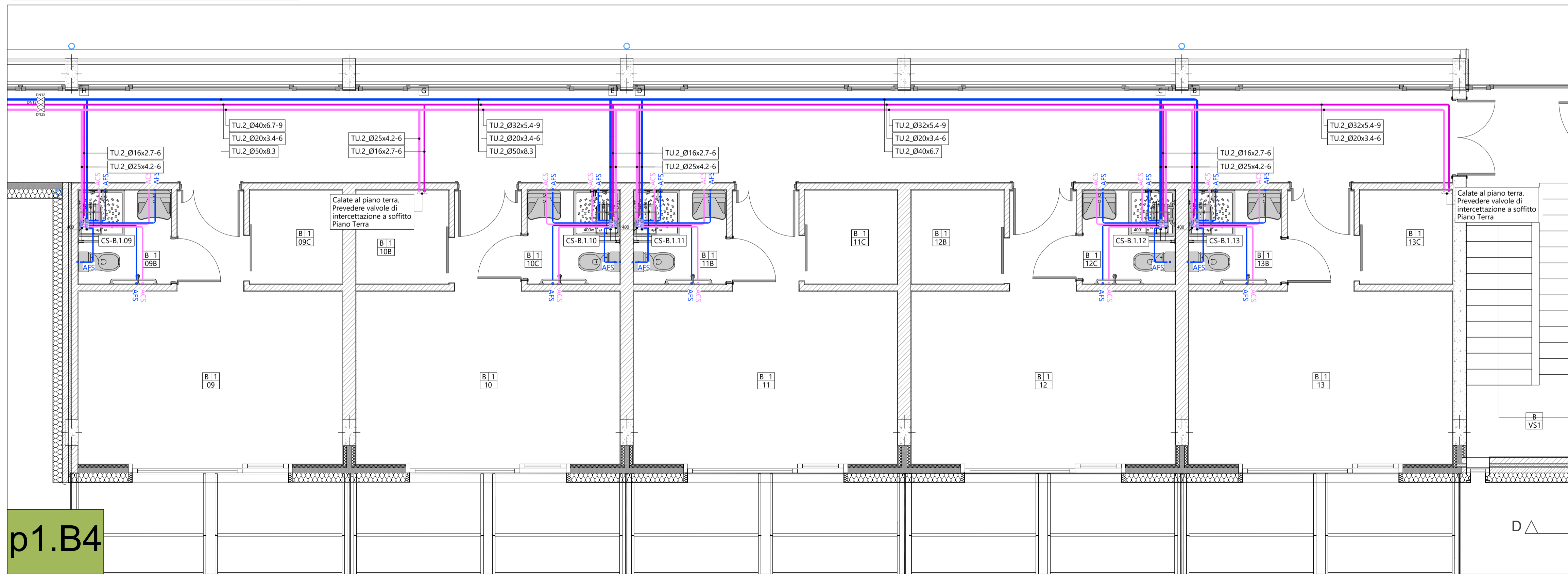


BLOCCO B-3  
PIANTA PIANO PRIMO (scala 1:50)



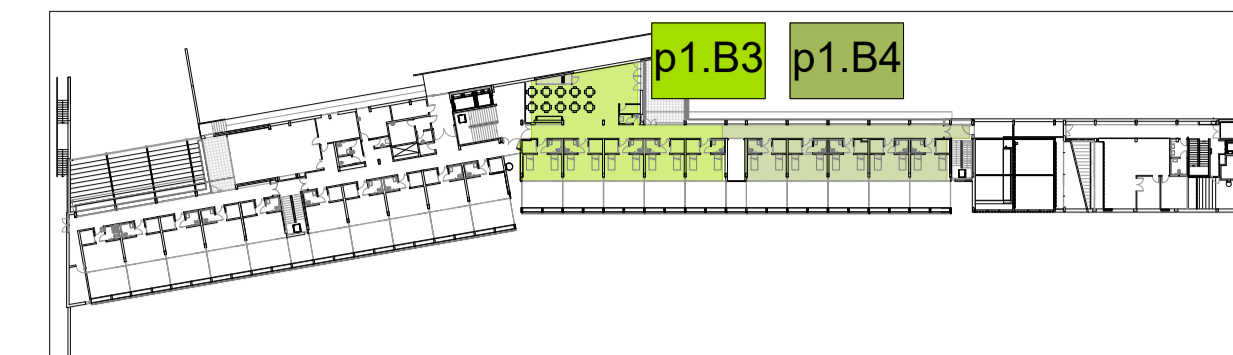
p1.B3

BLOCCO B-4  
PIANTA PIANO PRIMO (scala 1:50)

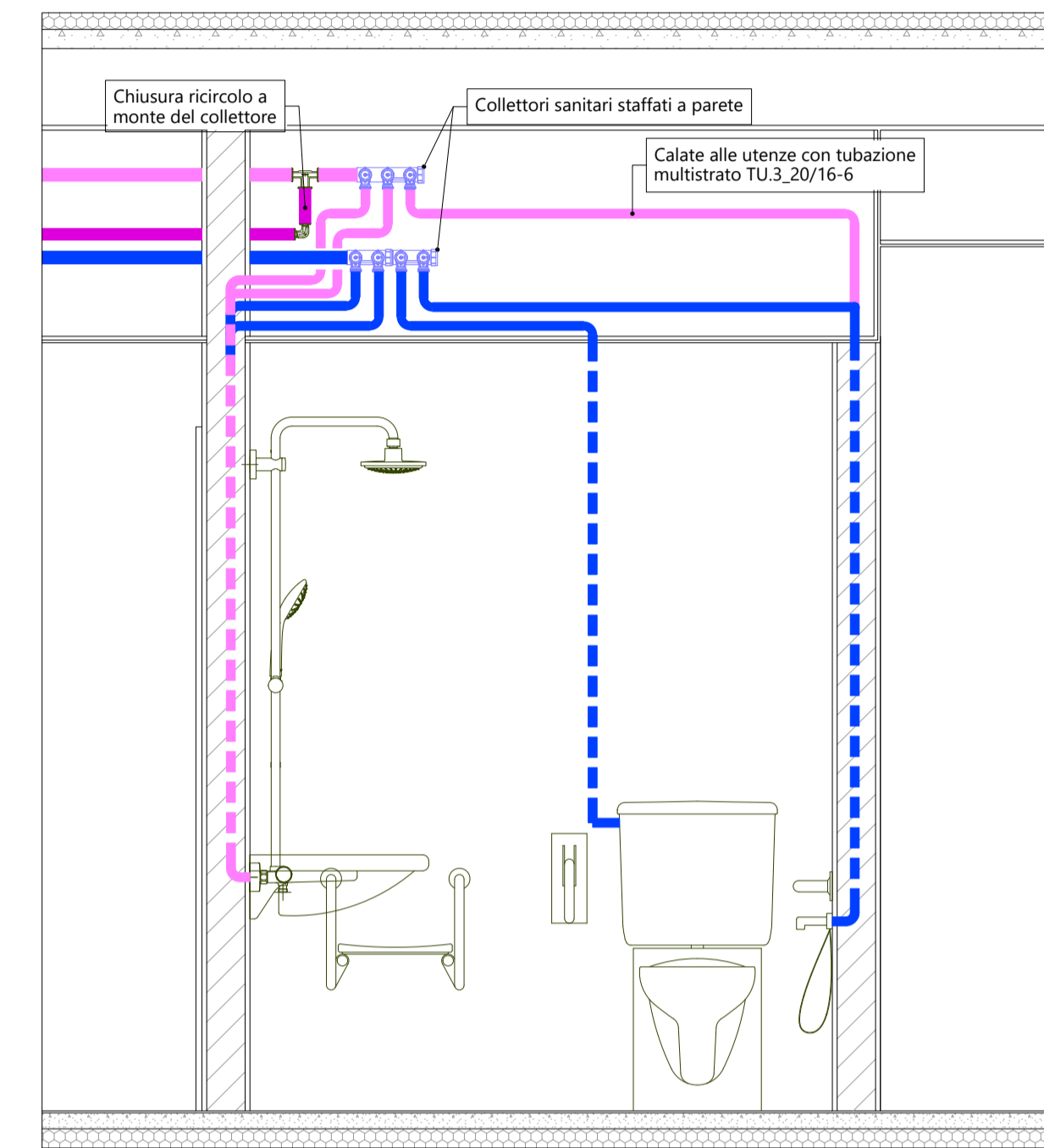


p1.B4

KEYPLAN PIANO PRIMO (scala 1:1000)



D.I.1 - Particolare installazione collettore sanitario a controsoffitto (scala 1:20)



LEGENDA COMPONENTI			
SIMBOLO	COMPONENTE	CODIFICA	DESCRIZIONE SINTETICA
	Bollitore in pompa di calore	BO.PDC	Scaldacqua murale in pompa di calore per la produzione di acqua calda sanitaria, capacità 110 l. Dimensioni (LxPxH): 535x506x1171 mm. Marca Ariston mod Nuos Evo A+ o similare.
	Bollitore elettrico	BO.E	Bollitore elettrico per installazione sopraelevato, capacità d'accumulo pari a 30 lt, potenza elettrica assorbita 1,2 kW, tensione di alimentazione 220/240 V. Dimensioni (LxPxH): 447x410x447 mm. Marca Ariston mod Andris Lux 30/5 o similare.
	Collettore sanitario a controsoffitto	CS	Coppia di collettori modulari ad aggancio rapido per acqua fredda e calda sanitaria, con rubinetto di intercettazione. Per installazione a controsoffitto. Indicazione del numero di attacchi acqua fredda (afs) e calda (acs).
	Tubazione acqua calda sanitaria	ACS	Tubazione in polipropilene PP-R idonea per impianti adduzione acqua sanitaria. Indicazione del diametro esterno, spessore tubazione ed isolante. Per adduzione acqua calda (ACS), fredda addolcita (AFS), non addolcita (AFS-NA) e ricircolo (RIC). Codice tubazione: TU.2 - sigla tubazione Ø16x2,7 - diametro nominale 6 - spessore isolante
	Tubazione ricircolo sanitario	RIC	
	Tubazione acqua fredda sanitaria (addolcita)	AFS	
	Tubazione acqua fredda sanitaria (non addolcita)	AFS-NA	
	Valvola a cappuccio	VC	Rubinetto a cappuccio per intercettazione acqua sanitaria, installati a controsoffitto.
	Griglia esterna di presa aria	GE.1	Griglia circolare da esterno con alettatura fissa completa di protezione semicircolare, completa di rete anti-insetti in acciaio inox. Diametro 160 mm. Marca Officine Volta mod GCE.XC o similare.
	Terminale a tetto	GE.2	Cappello da tetto in lamiera di acciaio zincato con attacco maschio e rete antivibrante. Innesto circolare di diametro 160 mm. Marca Lindab mod Vti o similare.
	Canale flessibile	CF	Condotto flessibile isolato acustico, nei diametri indicati sulla tavola, per presa aria esterna (ODA).
	Canale in lamiera	CL	Condotto in lamiera circolare, nei diametri indicati sulla tavola, per espulsione aria esausta (EHA).
	Punti alimentazione	-	Punto di alimentazione acqua calda e fredda sanitaria.
	Filtro	FI.1	Filtro pulente completo di valvola di spurgo manuale e manometro avente corpo in ottone nichelato conforme CW 617N UNI EN 12165, elemento filtrante in rete AISI304, in/out 2"1/2. Marca Sacco o similare.
	Addolcitore	ADD.1	Addolcitore esistente non oggetto di sostituzione. Marca Cilichemie mod Pilot 870 Data.
	Sistema dosaggio polifosfati	DO.1	Sistema di dosaggio polifosfati esistente, non oggetto di sostituzione. Marca Cilichemie.
	Botola ispezione	-	Botola di ispezione a controsoffitto delle dimensioni indicate in pianta.
	Protezioni REI	-	Protezione antincendio per tubazione, da utilizzare per ciascun attraversamento di compartimentazione.

responsabile unico del procedimento  
**ing. MARCO FERRARI**  
Parma Infrastrutture S.p.a.

**RTP PROGETTAZIONE:**  
Mandatario:  
**arch. RAFFELE GHILLANI**  
Mandatario:  
**ing. SIMONE GHINELLI**  
**ing. PIERGIORGIO NASUTI**  
**ing. FRANCESCO MARINELLI**

coordinamento della sicurezza in progettazione  
**ing. SARA MALORI**  
Parma Infrastrutture S.p.a.

COESIONE ITALIA 21-27

Cofinanziato dall'Unione europea

**Residenza per anziani Ines Ubaldi di via Ravenna**  
Interventi di riqualificazione energetica Azioni 2.1.1-2.2.1-2.4.1 del PR FESR 2021/2027

**PROGETTO ESECUTIVO**

titolo elaborato:  
**Impianto idrico - sanitario Piano Primo Blocco B**

TAVOLA:  
serie numero  
**M 27**  
formato A1 all.  
scala 1:50  
file:

NOTE:  
- tutti i tratti indicati con il **tratteggio** si riferiscono a tubazioni correnti a pavimento sottotraccia, mentre le linee **continue** sono riferite a tubazioni aeree o a controsoffitto;  
- Tutti gli allacci alle utenze saranno realizzati con tubazione in multistrato De20;  
- L'installazione di ogni componente deve essere tassativamente realizzata nella più rigorosa osservanza di quanto previsto dal manuale di montaggio del medesimo.  
NOTE ISOLAMENTO TERMICO TUBAZIONI:  
- conformemente a quanto previsto dal DPR 412/93 tutte le tubazioni delle reti di distribuzione dei fluidi caldi in fase liquida o vapore degli impianti termici devono essere coibentate con materiale isolante il cui spessore minimo è fissato in funzione del diametro della tubazione espresso in mm e della conduttività termica utile del materiale isolante espressa W/mK alla temperatura di 40° C. La coibentazione dovrà essere realizzata su tutte le tubazioni con rivestimento senza interruzione di continuità;  
- gli spessori di isolamento andranno utilizzati come specificato nella normativa, ossia considerando il 100% dello spessore per tutti i tratti installati in esterno e/o in locali non climatizzati (es cavedi) ed al 30% per installazioni in ambiente climatizzato a vista o in traccia.  
DISEGNO NON VALIDI AI FINI ARCHITETTONICI.