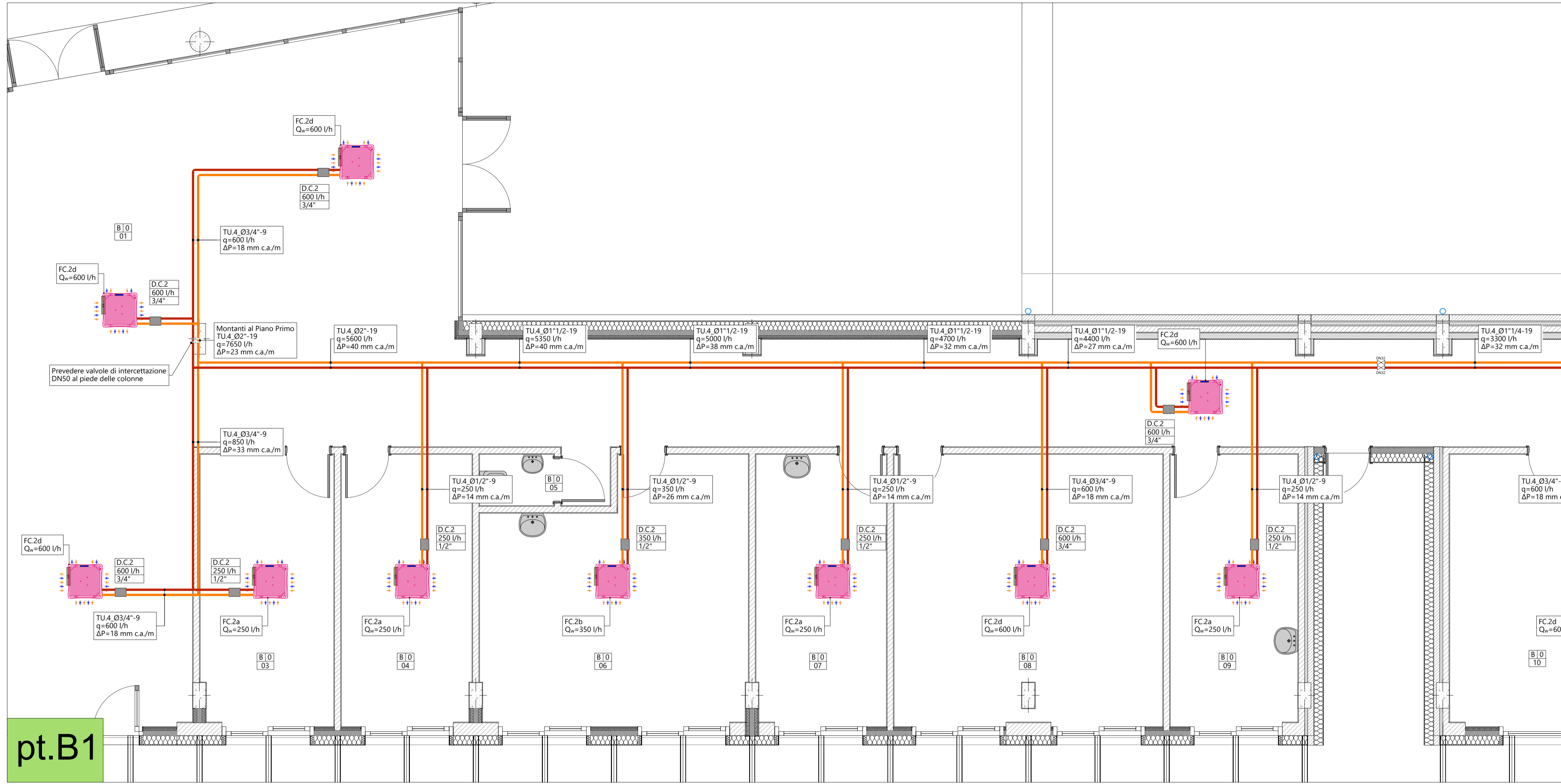
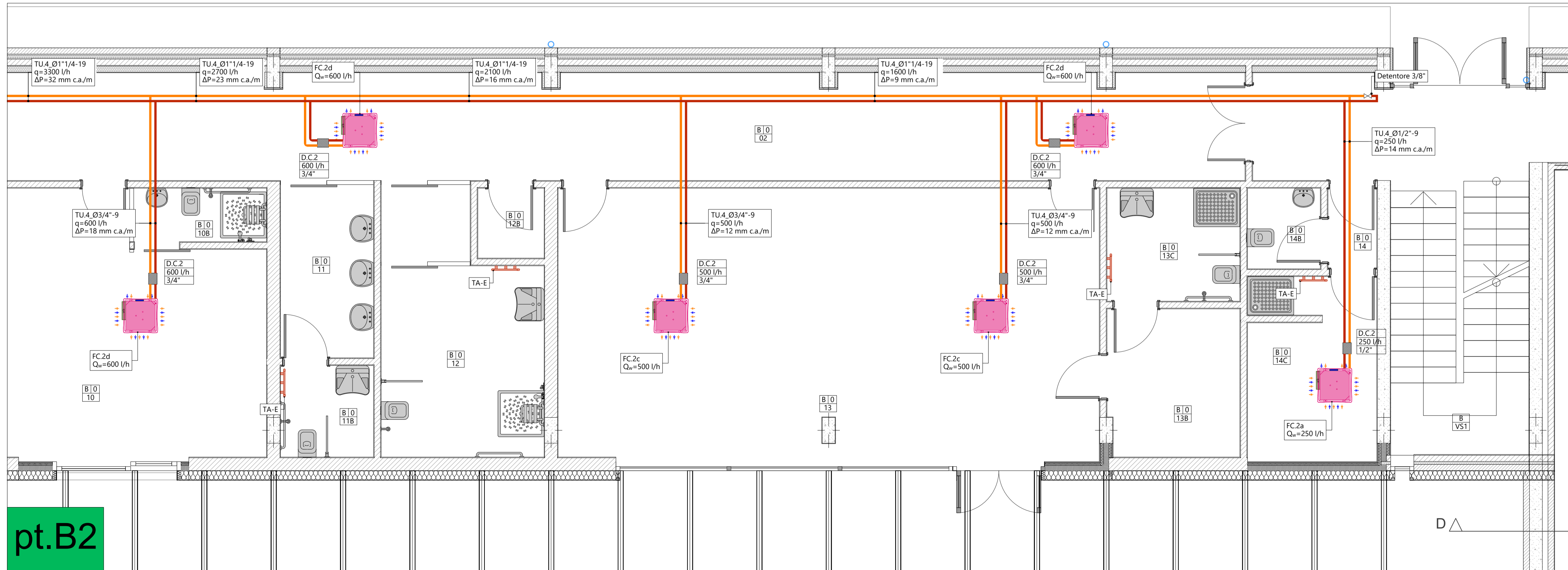


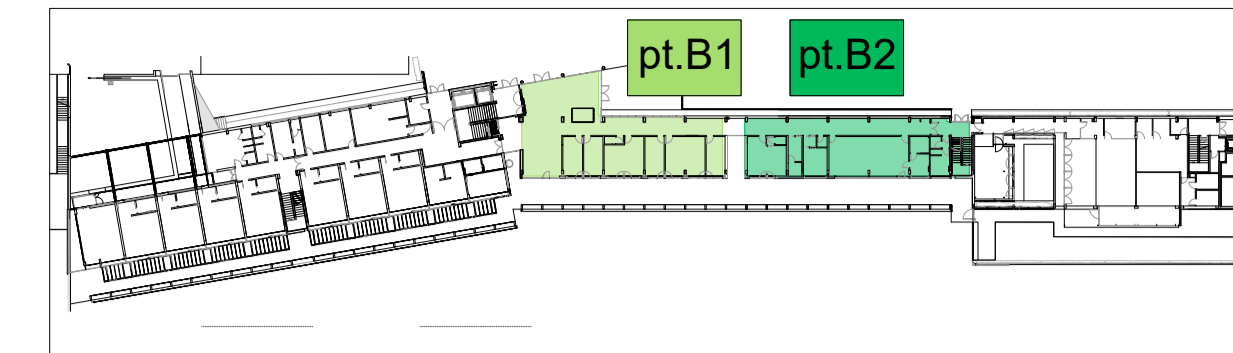
BLOCCO B-1
PIANTA PIANO TERRA (scala 1:50)



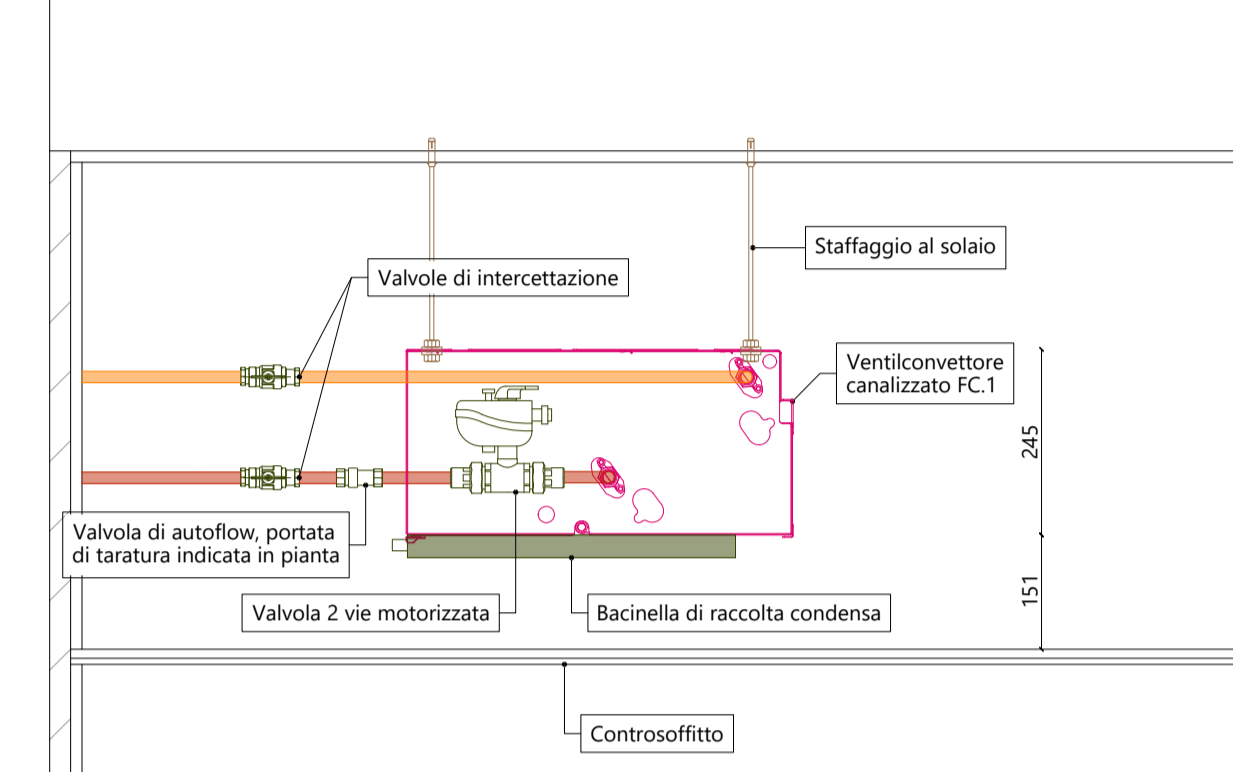
BLOCCO B-2
PIANTA PIANO TERRA (scala 1:50)



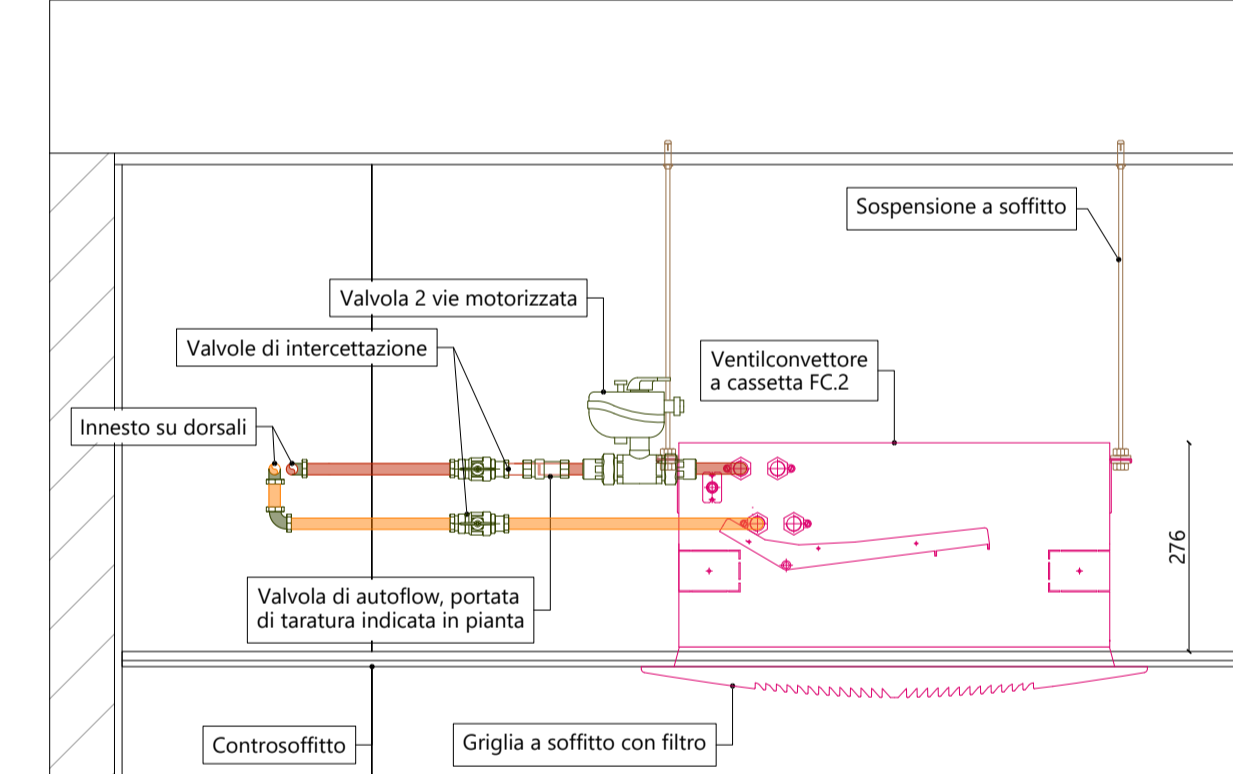
KEYPLAN PIANO TERRA (scala 1:1000)



D.C.1 - Particolare allaccio fancoil canalizzato FC.1 (scala 1:10)



D.C.2 - Particolare allaccio fancoil a cassetta FC.2 (scala 1:10)



LEGENDA COMPONENTI			
SIMBOLO	COMPONENTE	CODIFICA	DESCRIZIONE SINTETICA
	Ventilconvettore canalizzabile	FC.1	Ventilconvettore canalizzabile per installazione orizzontale a controsoffitto, dati di potenza alla media velocità: P ₁ =2.9 kW, portata d'aria 495 m ³ /h, portata d'acqua indicata in pianta (dettaglio D.C.1). Dimensioni (LxPxH): 884x511x218 mm. Marca Sabiana mod CRC33 o similare.
	Ventilconvettore a cassetta 4 vie	FC.2a FC.2b FC.2c FC.2d	Ventilconvettore a cassetta 4 vie per installazione a controsoffitto, delle seguenti specifiche tecniche alla media velocità: -2a: potenza in risc/raff di 1.80/1.60 kW, portata aria 420 m ³ /h; -2b: potenza in risc/raff di 2.42/2.31 kW, portata aria 420 m ³ /h; -2c: potenza in risc/raff di 3.28/3.30 kW, portata aria 500 m ³ /h; -2d: potenza in risc/raff di 3.85/3.82 kW, portata aria 610 m ³ /h. Portata d'acqua (Q _a) indicata in pianta (dettaglio D.C.2). Con innesto per aria di rinnovo Ø160 mm dopo la batteria. Indicazione sul terminale della portata di rinnovo (SUP) e secondaria (SEC). Dimensioni (LxPxH): 670x670x337 mm. Marca Sabiana mod Skystar SK o similare.
	Tubazioni in acciaio nero - acqua riscaldata/raffreddata	M-RR R-RR	Indicazione del tratto di tubazione di acqua riscaldata o raffreddata, in mandata (M-RR) e ritorno (R-RR), realizzata in acciaio nero. Codice tubazione: TU.4 - sigla tubazione Ø1" - diametro nominale 9 - spessore isolante
	Tubazioni in acciaio nero - acqua solo raffreddata	M-RA R-RA	Indicazione del tratto di tubazione di acqua raffreddata, in mandata (M-RA) e ritorno (R-RA), realizzata in acciaio nero. Codice tubazione: TU.4 - sigla tubazione Ø1" - diametro nominale 9 - spessore isolante
	Termoarredo elettrico	TA-E	Termoarredo elettrico in acciaio a tubi tondi, completo di resistenza elettrica di potenza 700 W. Dimensioni (HxL): 1520x500 mm. Marca Inag mod Novo Elettrico o similare.
	Protezioni REI	-	Protezione antincendio per tubazione, da utilizzare per ciascun attraversamento di compartimentazione.

NOTE:
- Tutti gli attraversamenti delle pareti esterne dovranno essere adeguatamente sigillati mediante schiume e nastrati su entrambi i lati, per garantire la tenuta all'aria;
- conformemente a quanto previsto dal DM 17 gennaio 2018, i soggetti responsabili di cui al punto 7.2.4, provvederanno alla progettazione e realizzazione di elementi di collegamento antisismici conformi alle verifiche di cui al punto 7.3.6. (verifiche di funzionamento e stabilità rispettivamente per lo stato limite operativo e lo stato limite di salvaguardia);
- in relazione alla definizione delle soluzioni costruttive degli staffaggi, tenuto conto delle prescrizioni di cui al punto precedente, dovranno essere verificati gli spazi utili di installazione dei vari componenti. Eventuali spostamenti delle componenti architettoniche potranno essere effettuati compatibilmente con i vincoli di installazione previsti dal costruttore per la componentistica di progetto;
- Il posizionamento delle apparecchiature ed i percorsi dei canali andranno verificati in cantiere con la direzione lavori;
- L'installazione di ogni componente deve essere tassativamente realizzata nella più rigorosa osservanza di quanto previsto dal manuale di montaggio del medesimo.

DISEGNO NON VALIDI AI FINI ARCHITETTONICI.

PARMA
INFRASTRUTTURE S.p.A.

COMUNE DI PARMA
SETTORE OPERE PUBBLICHE

responsabile unico del procedimento
ing. MARCO FERRARI
Parma Infrastrutture S.p.a.

RTP PROGETTAZIONE:
Mandatario:
arch. RAFFELE GHILLANI
Mandatario:
ing. SIMONE GHINELLI
ing. PIER GIORGIO NASUTI
ing. FRANCESCO MARINELLI

coordinamento della sicurezza in progettazione
ing. SARA MALORI
Parma Infrastrutture S.p.a.

COESIONE
ITALIA 21-27

Cofinanziato
dall'Unione europea

Residenza per anziani Ines Ubaldi di via Ravenna
Interventi di riqualificazione energetica Azioni 2.1.1-2.2.1-2.4.1 del PR FESR 2021/2027

PROGETTO ESECUTIVO

titolo elaborato:	
Impianto di climatizzazione Piano Terra Blocco B	
TAVOLA:	numero
serie	M 15
formato	A1 all.
scala	1:50
file:	

E' vietata la riproduzione e diffusione in qualsiasi forma. Tutti i diritti sono riservati nei termini di legge al Comune di Parma