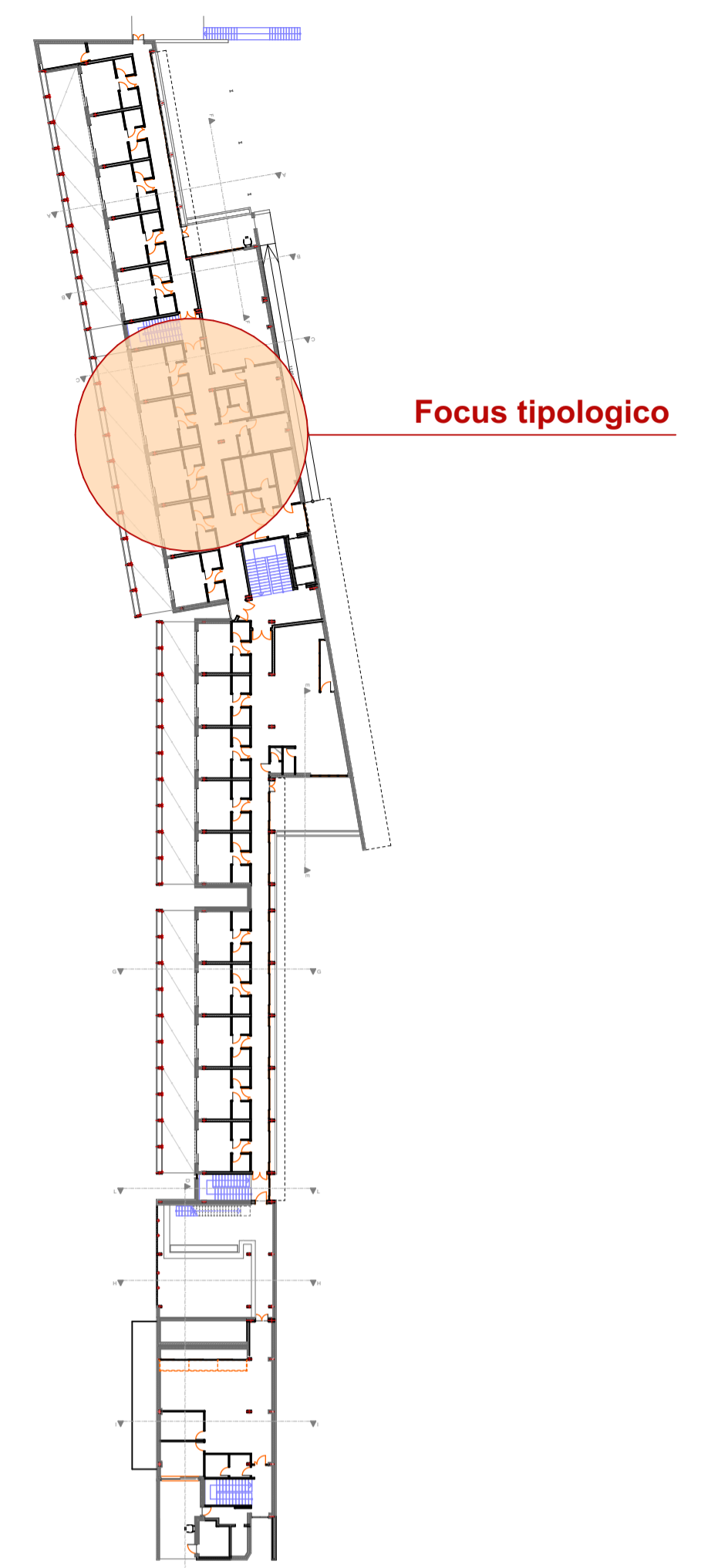


Planimetria PIANO PRIMO - Focus tipologico

STATO DI PROGETTO - Scala 1:20



KEYPLAN PIANO PRIMO
STATO DI PROGETTO

| | |
|--|---|
| PARMA INFRASTRUTTURE S.p.A. | responsabile unico del procedimento ing. MARCO FERRARI Parma Infrastrutture S.p.a. |
| | RTP PROGETTAZIONE: Mandatario: arch. RAFFELE GHILLANI Mandanti: ing. SIMONE GHINELLI ing. PIER GIORGIO NASUTI ing. FRANCESCO MARINELLI |
| COMUNE DI PARMA SETTORE OPERE PUBBLICHE | coordinamento della sicurezza in progettazione ing. SARA MALORI Parma Infrastrutture S.p.a. |
| COESIONE ITALIA 21-27 | Cofinanziato dall'Unione europea |
| Residenza per anziani Ines Ubaldi di via Ravenna Interventi di riqualificazione energetica Azioni 2.1.1-2.2.1-2.4.1 del PR FESR 2021/2027 | |
| <h2>PROGETTO ESECUTIVO</h2> | |
| titolo elaborato: Layout tipologico di servizi igienici e camere da letto - PIANO PRIMO - SdP | TAVOLA: serie numero A 79 formato A1 |
| E' vietata la riproduzione e diffusione in qualsiasi forma. Tutti i diritti sono riservati nei termini di legge al Comune di Parma | |