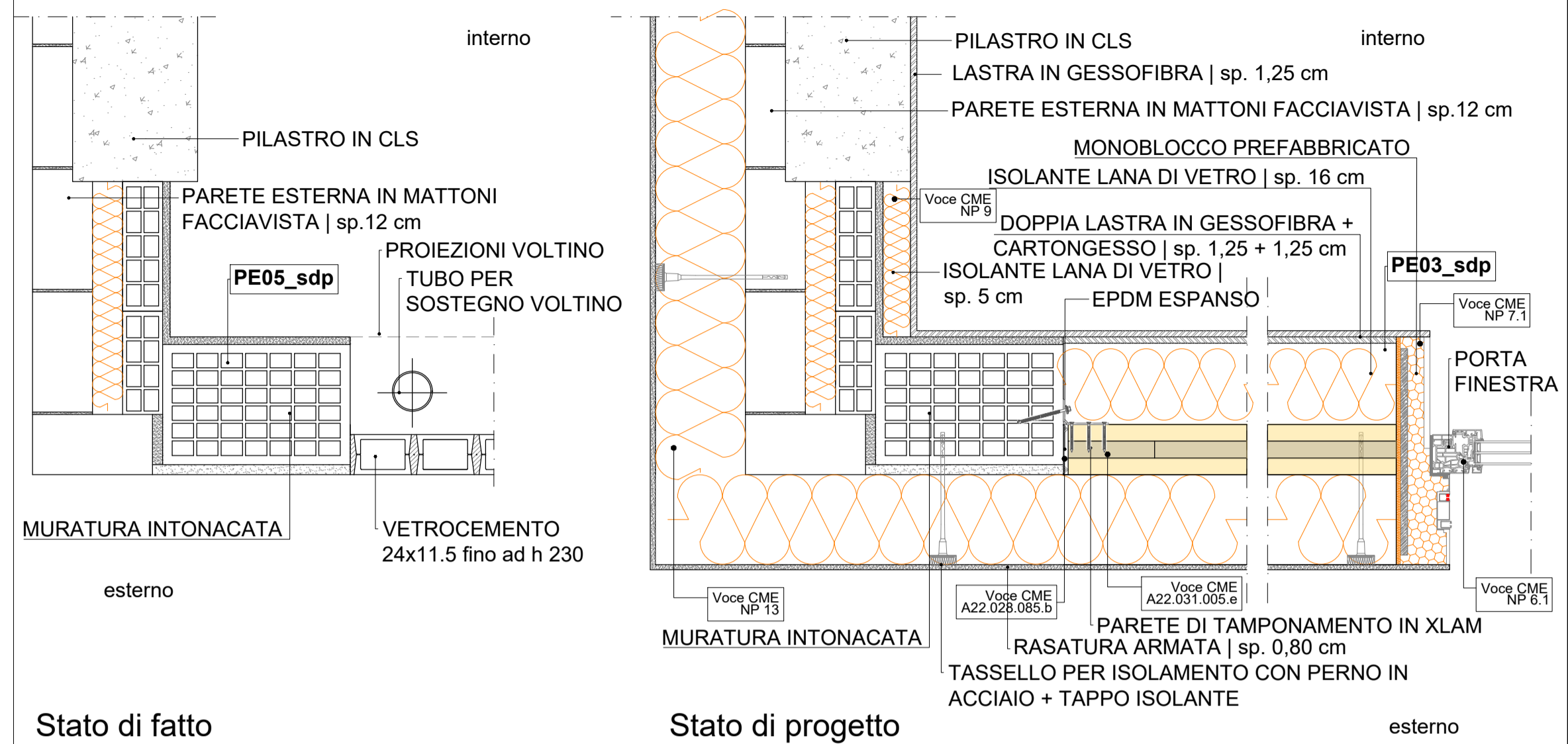
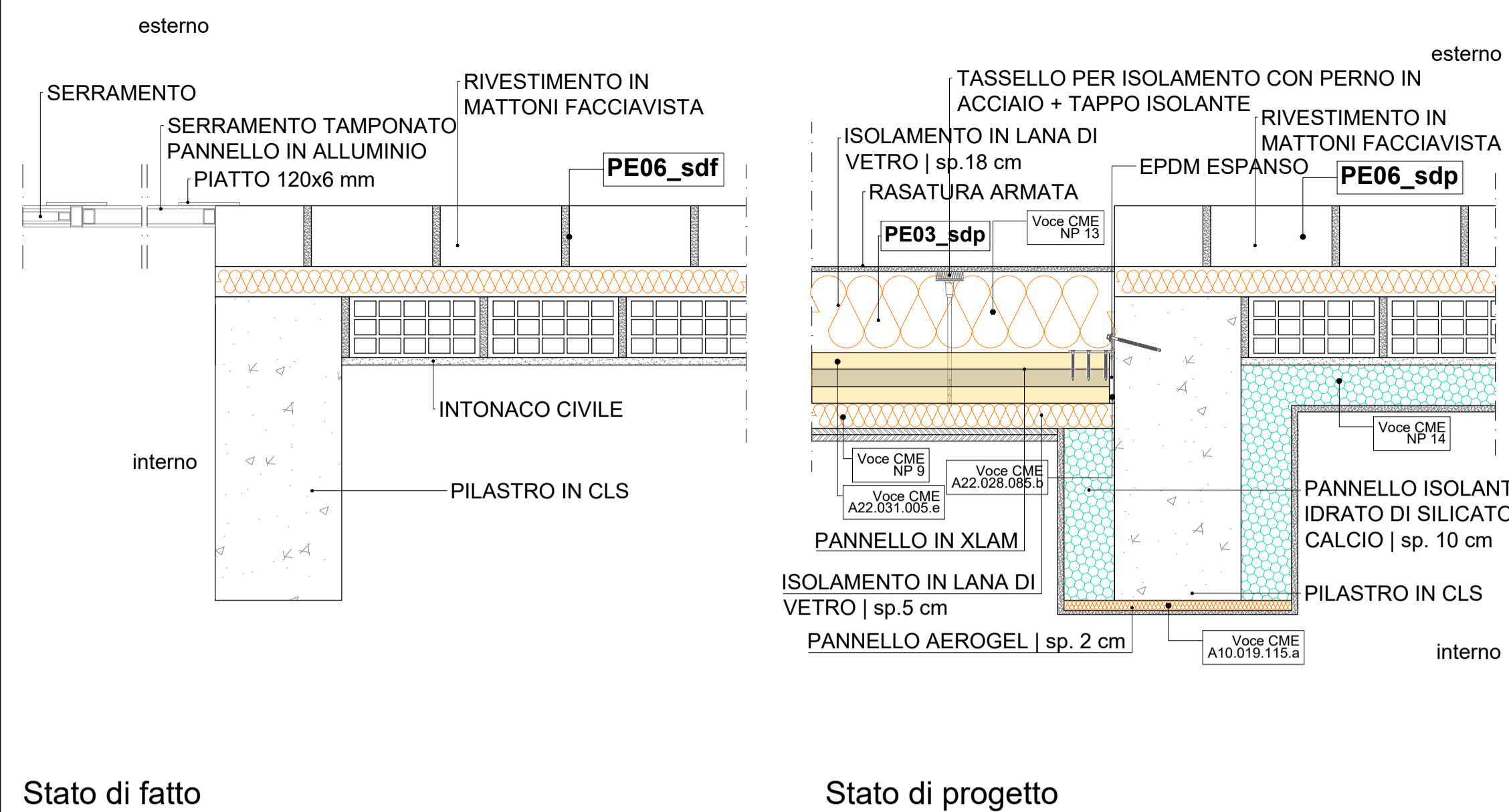


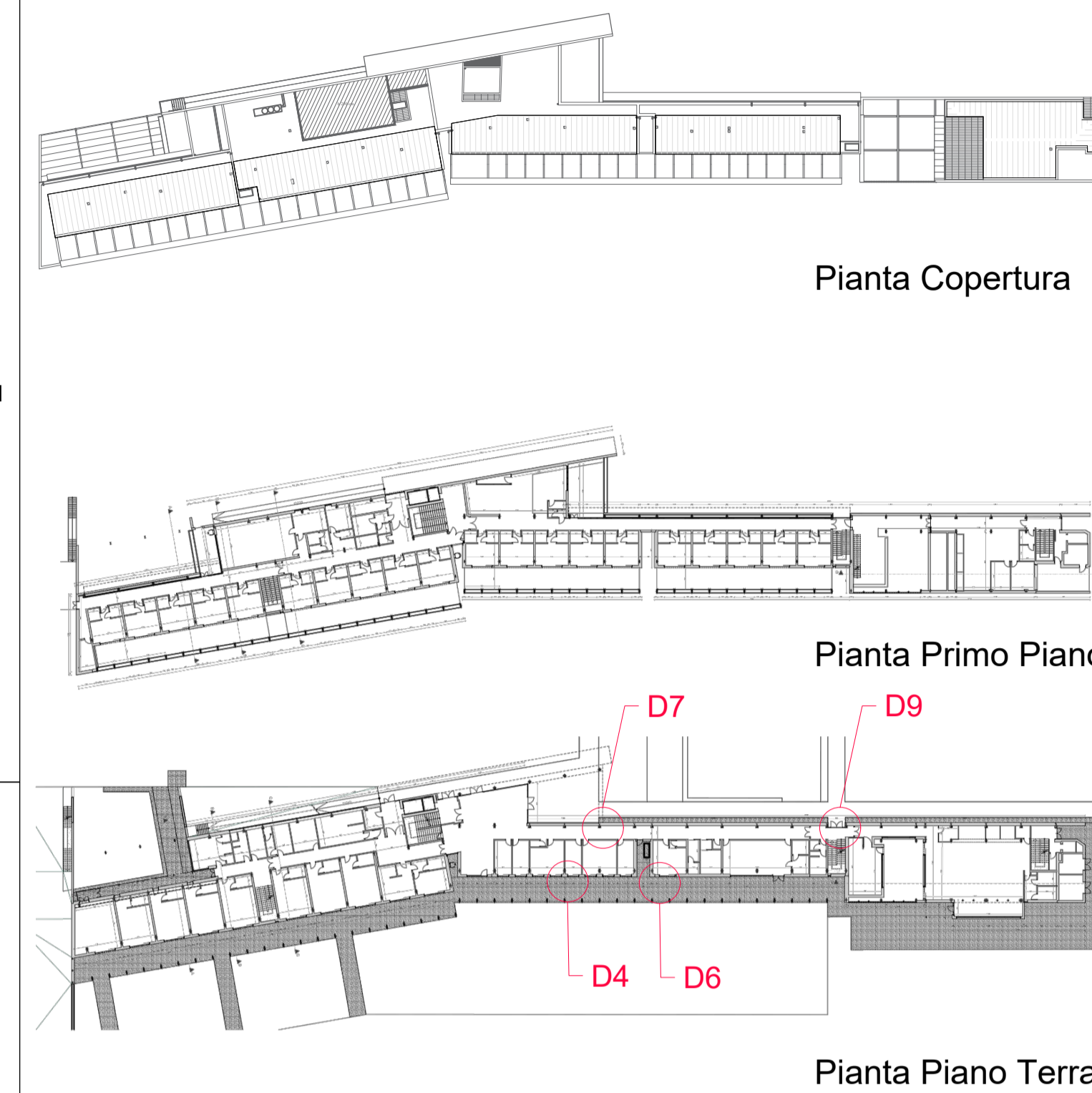
DETTAGLIO D6 - Scala 1:10



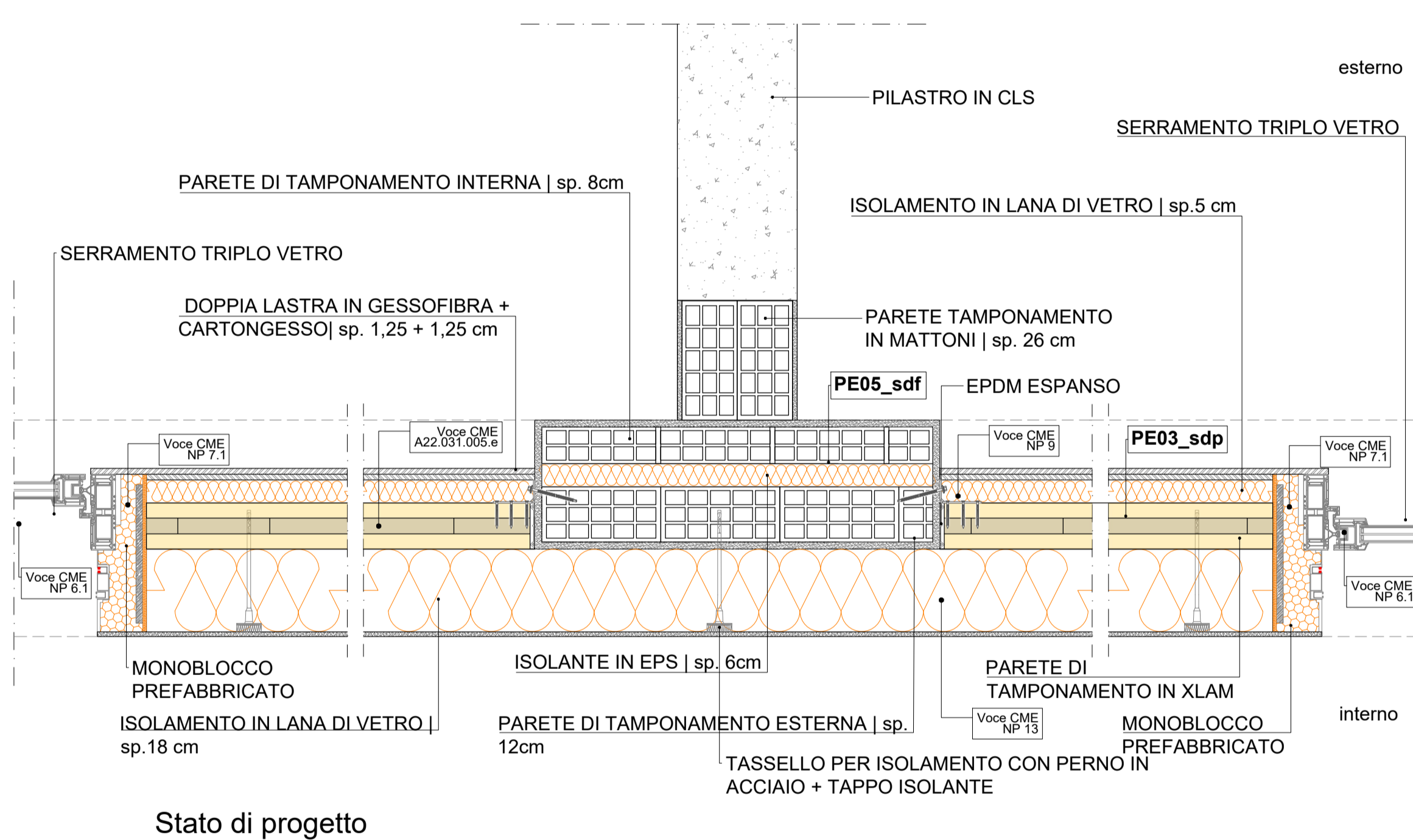
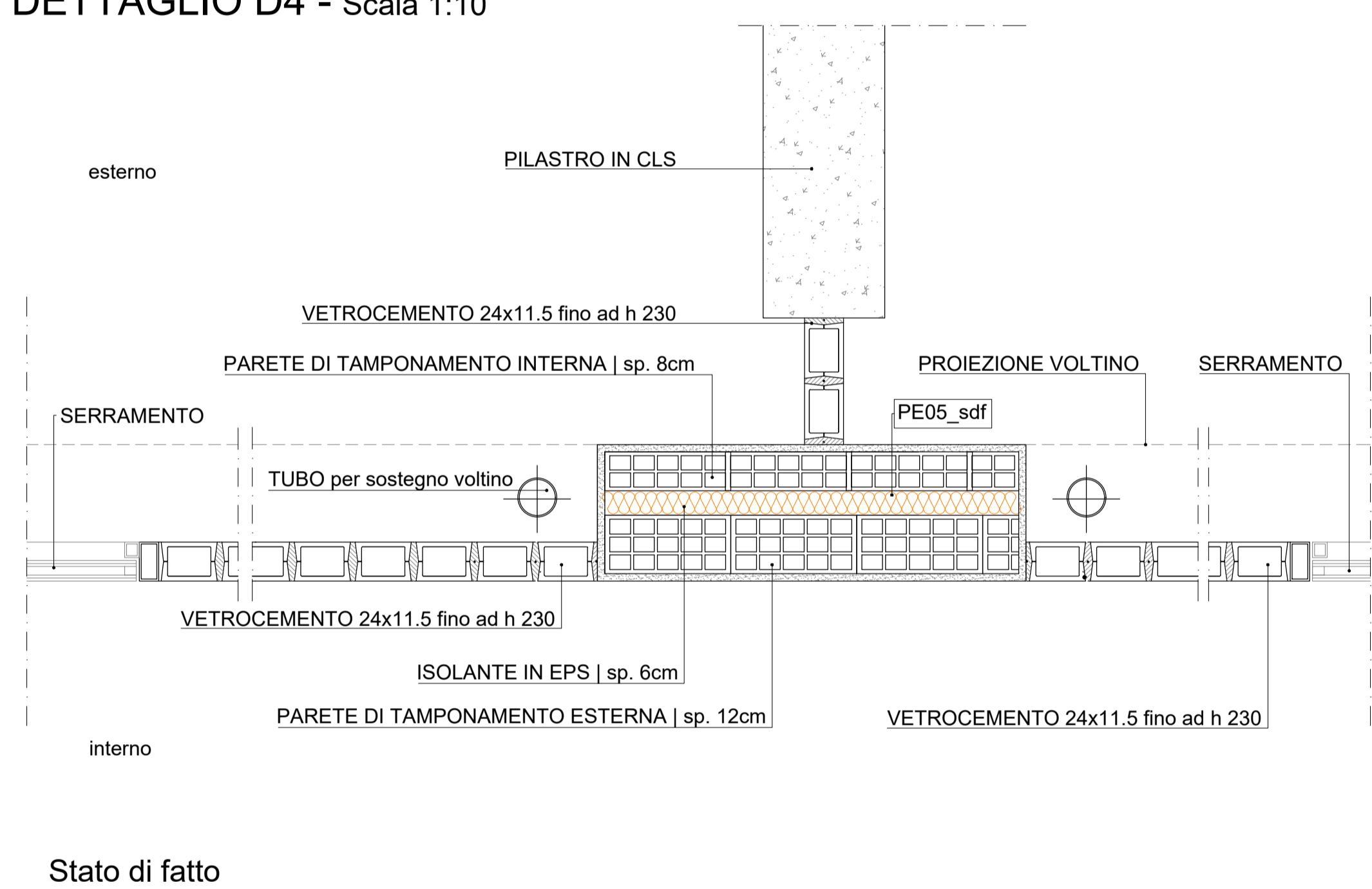
DETTAGLIO D7 - Scala 1:10



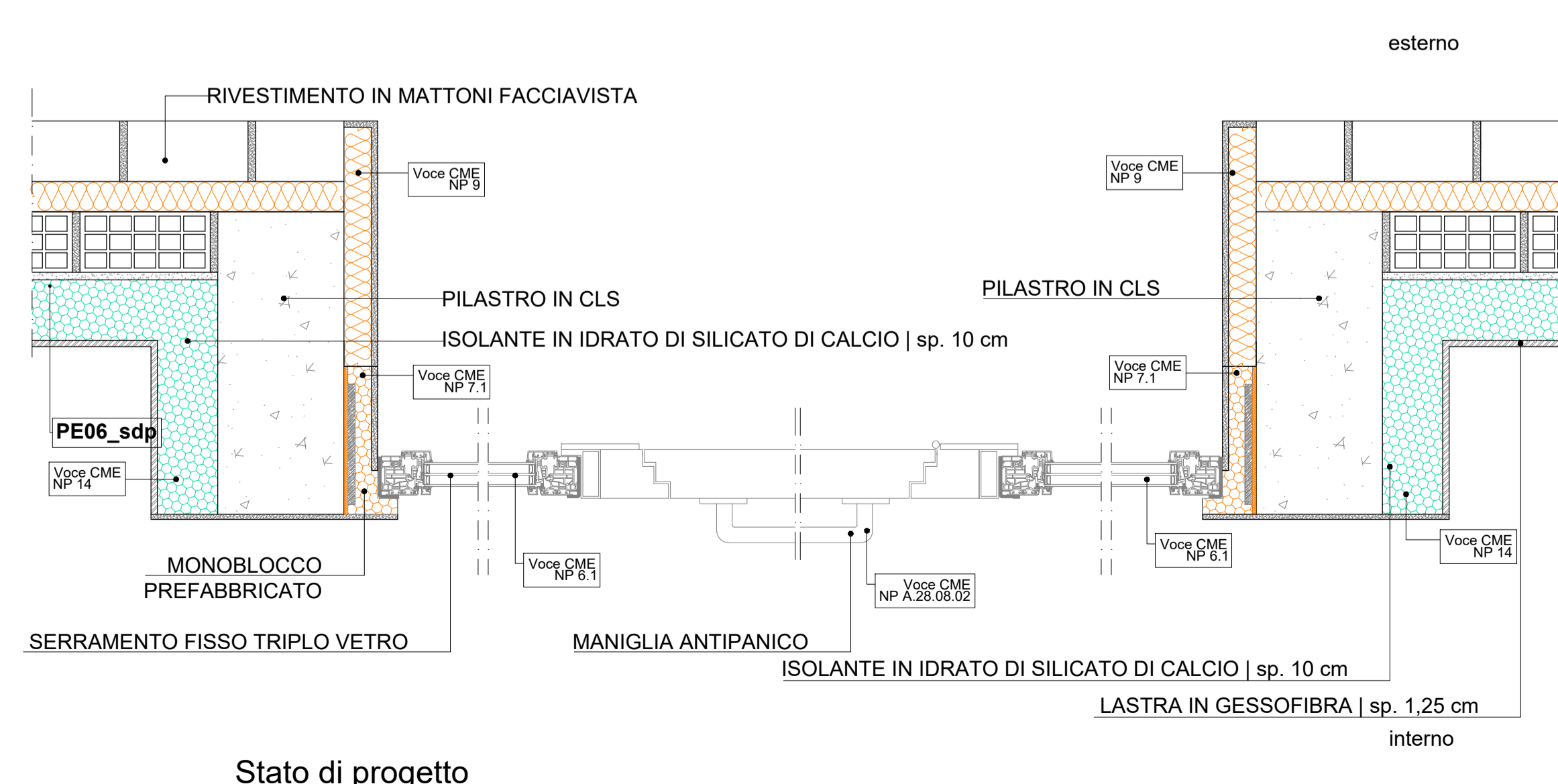
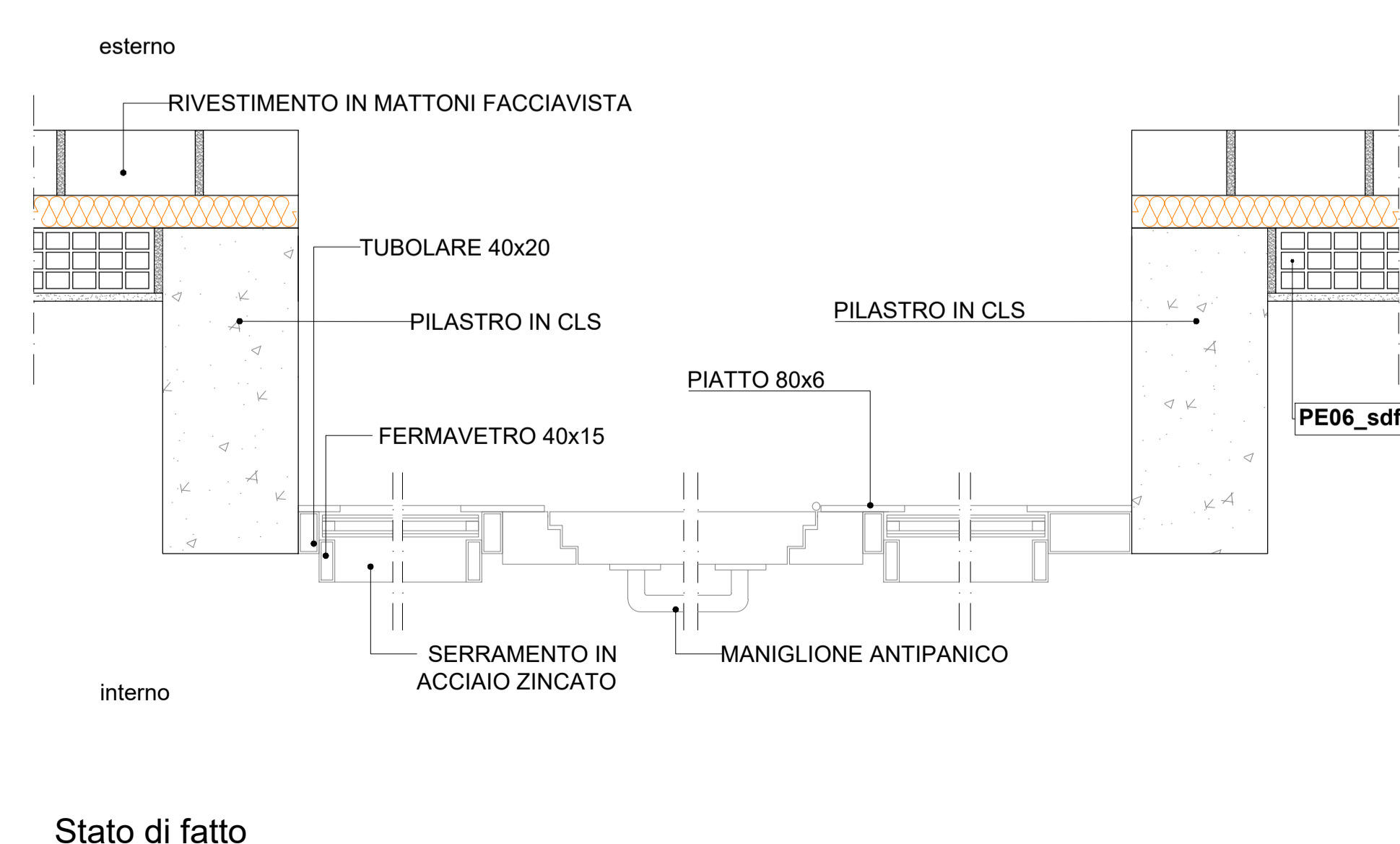
KEYPLAN - Stato di progetto



DETTAGLIO D4 - Scala 1:10



DETTAGLIO D9 - Scala 1:10



PARMA INFRASTRUTTURE S.p.A.

COMUNE DI PARMA  
SETTORE OPERE PUBBLICHE

**responsabile unico del procedimento**  
**ing. MARCO FERRARI**  
Parma Infrastrutture S.p.A.

**RTP PROGETTAZIONE:**  
Mandatario:  
**arch. RAFFELE GHILLANI**  
Mandanti:  
**ing. SIMONE GHINELLI**  
**ing. PIER GIORGIO NASUTI**  
**ing. FRANCESCO MARINELLI**

**coordinamento della sicurezza in progettazione**  
**ing. SARA MALORI**  
Parma Infrastrutture S.p.A.

COESIONE ITALIA 21-27

Cofinanziato dall'Unione europea

**Residenza per anziani**  
**Ines Ubaldi di via Ravenna**  
Interventi di riqualificazione energetica  
Azioni 2.1.1-2.2.1-2.4.1 del PR FESR 2021/2027

PROGETTO ESECUTIVO

titolo elaborato: <b>Stratigrafie e nodi costruttivi - SDF/SDP</b>		TAVOLA: serie numero
		A 68
		formato A1
		scala 1:10
		file:

E' vietata la riproduzione e diffusione in qualsiasi forma. Tutti i diritti sono riservati nei termini di legge al Comune di Parma