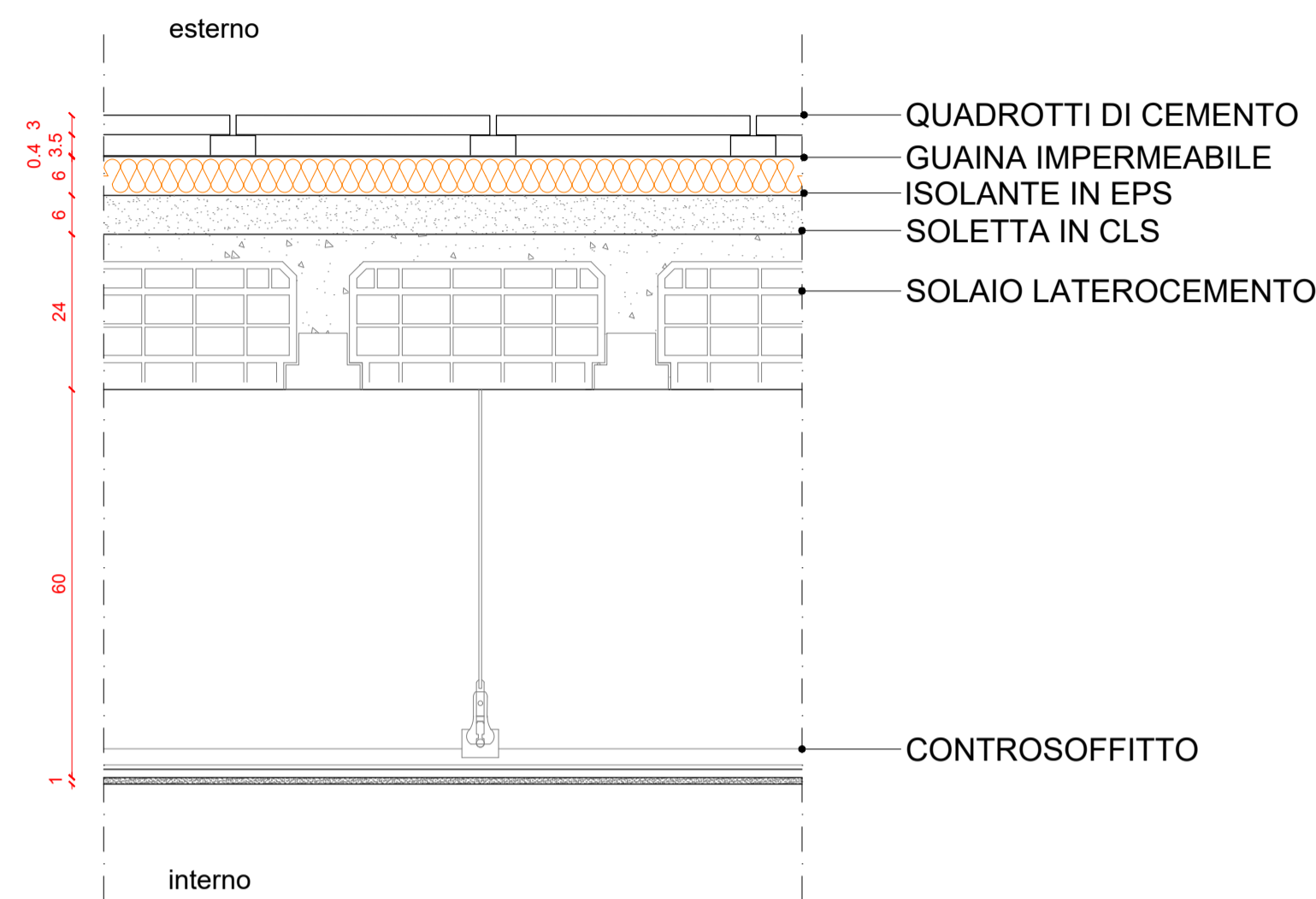
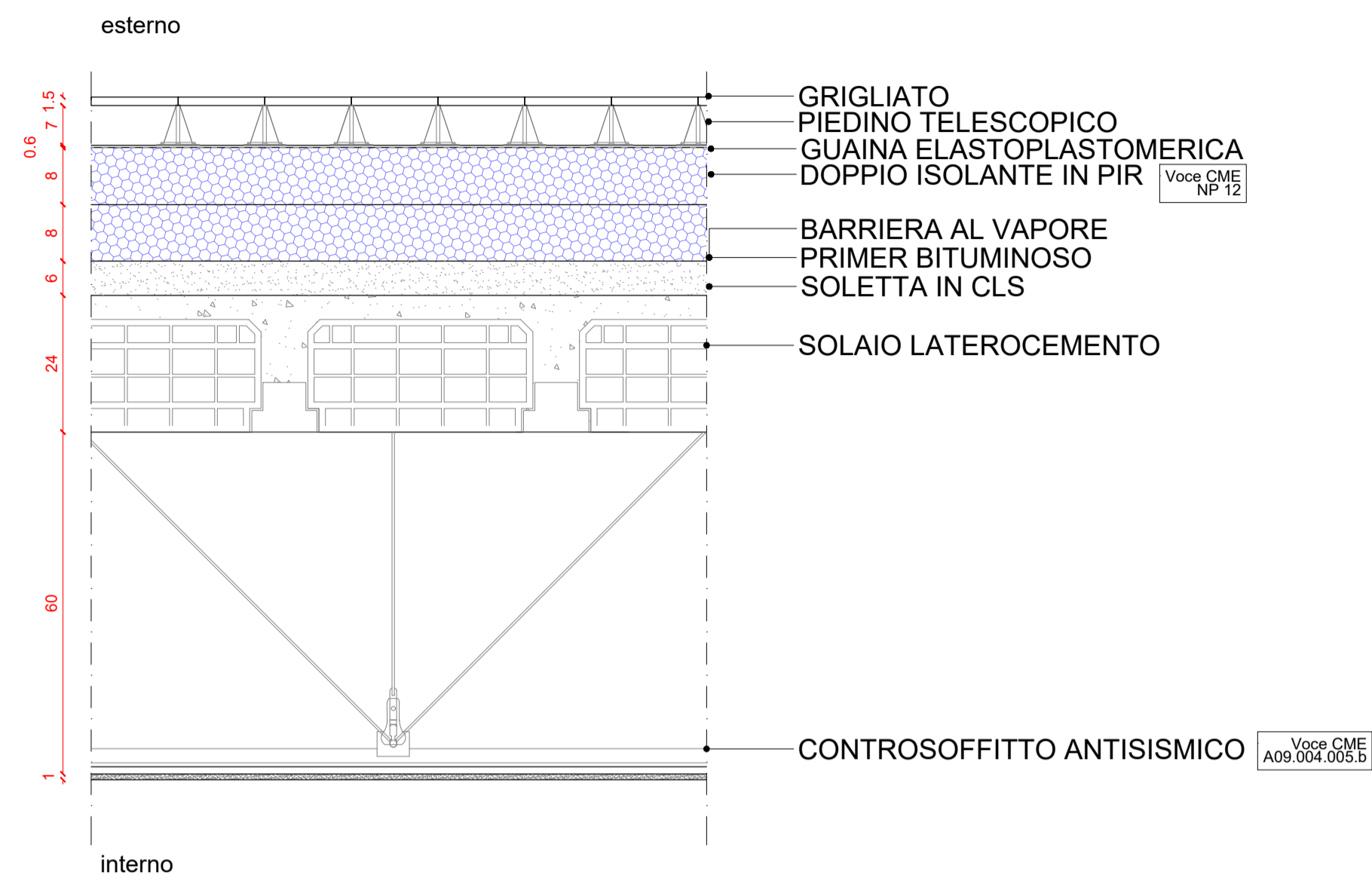


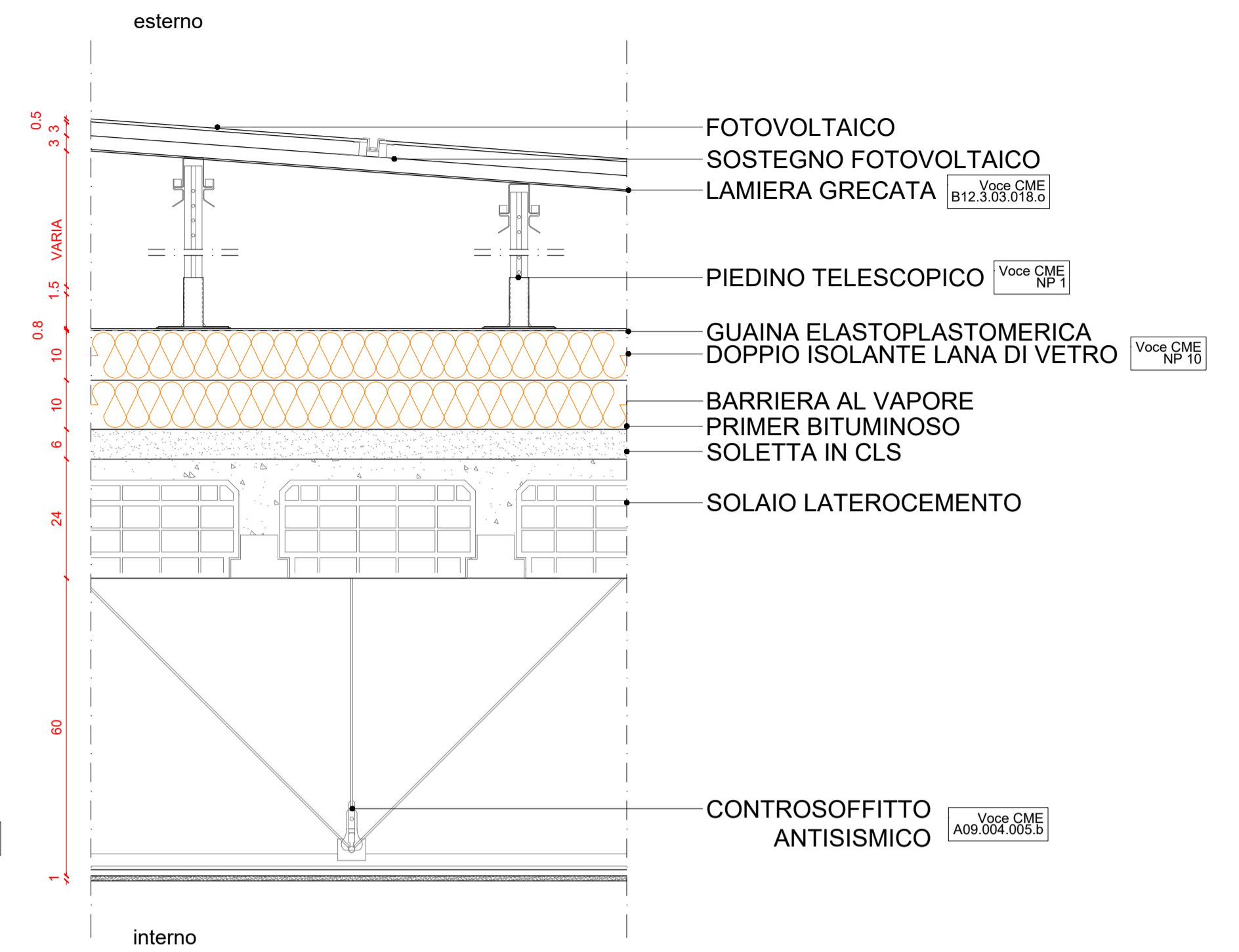
SC01_SdF - Scala 1:10



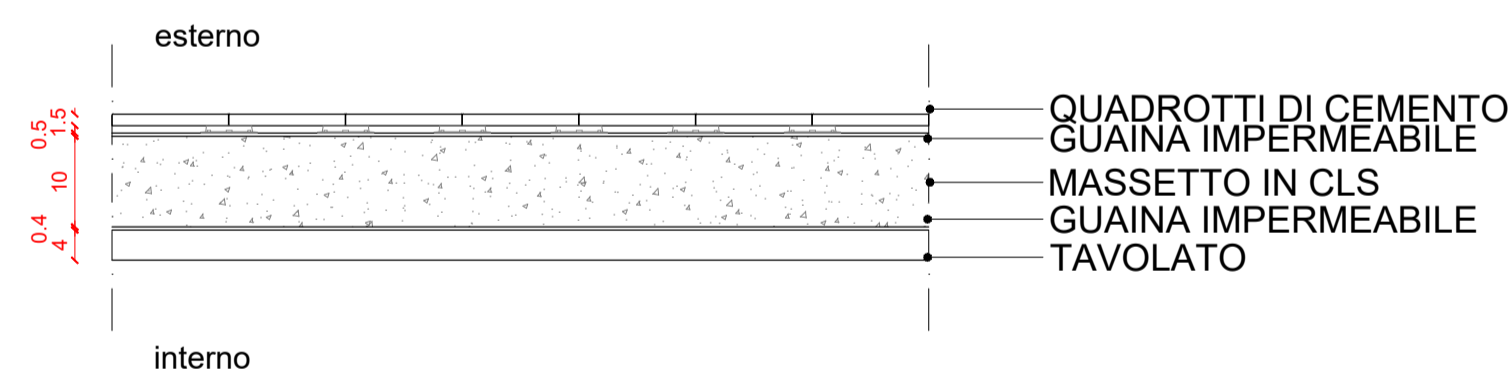
SC01_a_SdP - Scala 1:10



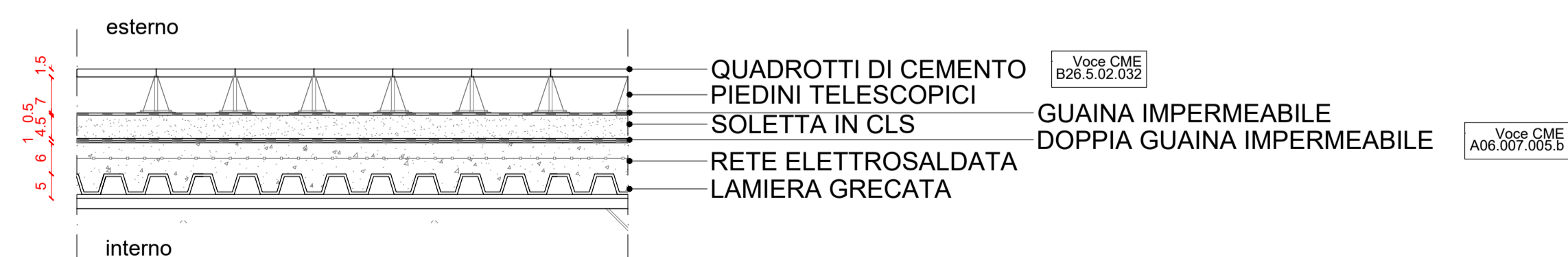
SC01_b_SdF - Scala 1:10



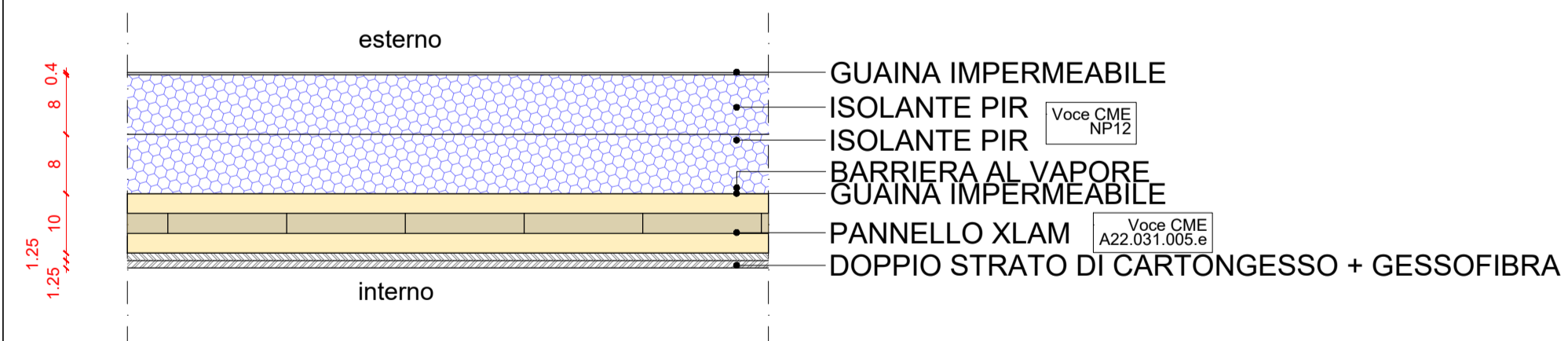
SC04_SdF - Scala 1:10



SC04_SdP - Scala 1:10



SC02_SdP - Scala 1:10



PARMA
INFRASTRUTTURE S.p.A.

COMUNE DI PARMA
SETTORE OPERE PUBBLICHE

responsabile unico del procedimento
ing. MARCO FERRARI
Parma Infrastrutture S.p.A.

RTP PROGETTAZIONE:

Mandatario:
arch. RAFFELE GHILLANI
Mandanti:
ing. SIMONE GHINELLI
ing. PIER GIORGIO NASUTI
ing. FRANCESCO MARINELLI

coordinamento della sicurezza in progettazione
ing. SARA MALORI
Parma Infrastrutture S.p.A.

COESIONE
ITALIA 21-27

Cofinanziato
dall'Unione europea

Residenza per anziani
Ines Ubaldi di via Ravenna
Interventi di riqualificazione energetica
Azioni 2.1.1-2.2.1-2.4.1 del PR FESR 2021/2027

PROGETTO ESECUTIVO

titolo elaborato:
Stratigrafie e nodi costruttivi - SDF/SDP

TAVOLA:	
serie	numero
A	65
formato	A1
scala	1:10
file:	

E' vietata la riproduzione e diffusione in qualsiasi forma. Tutti i diritti sono riservati nei termini di legge al Comune di Parma