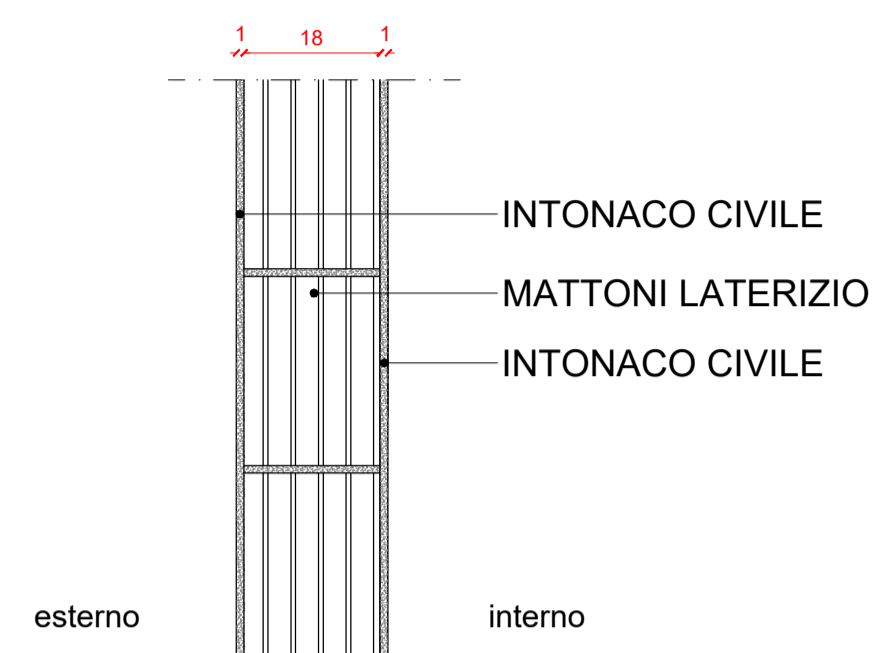
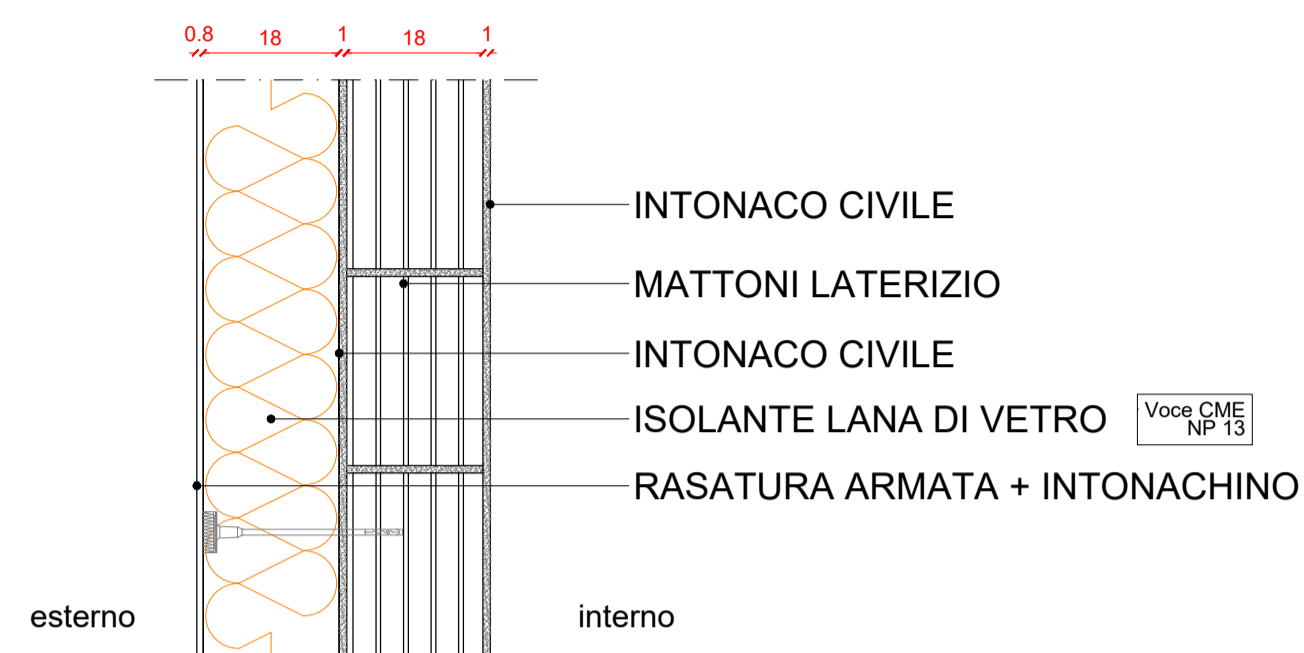


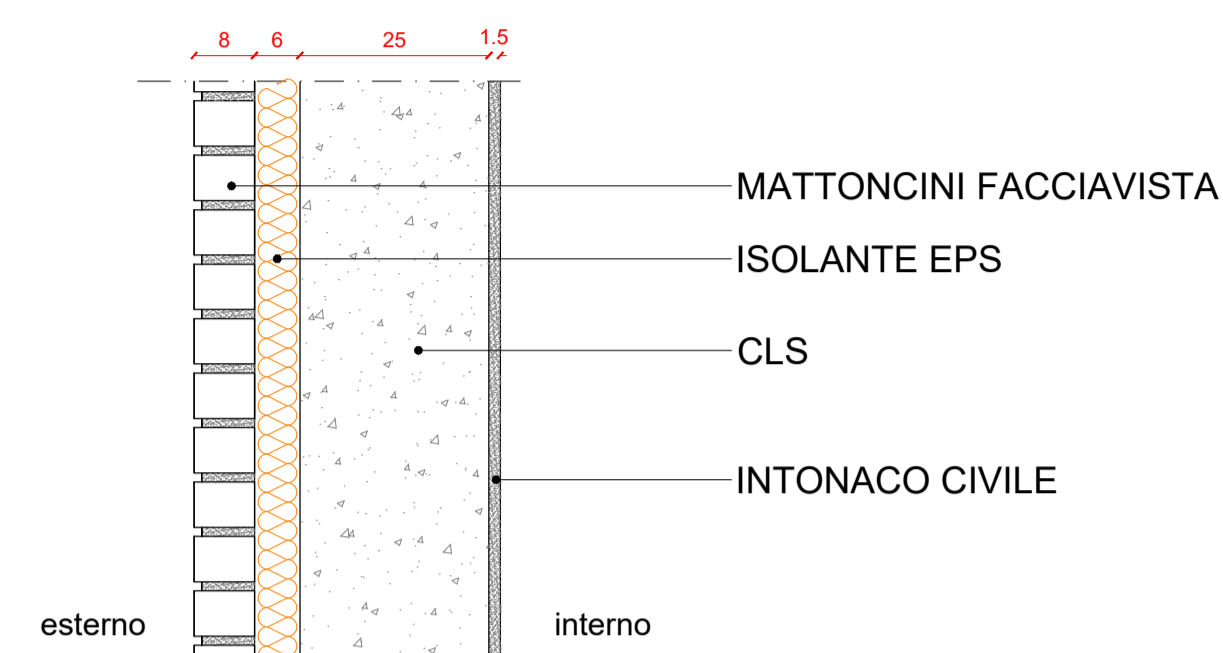
PE01_SdF - Scala 1:10



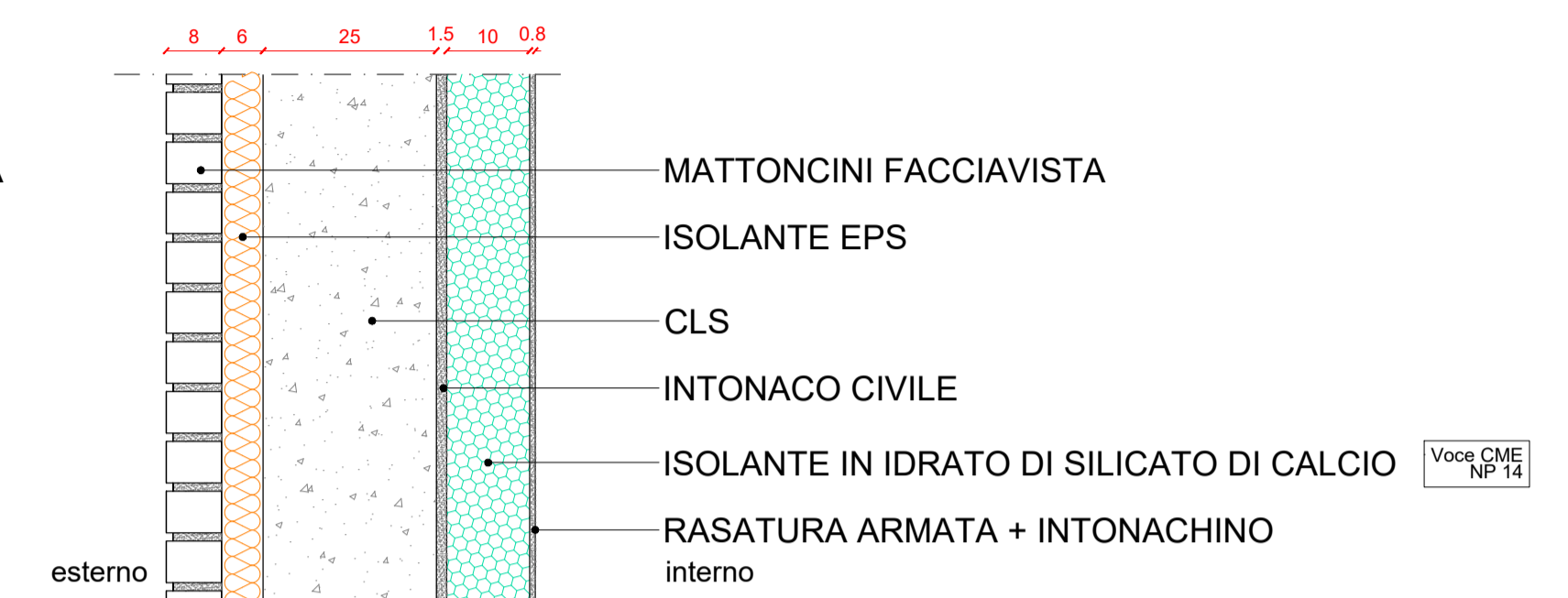
PE01_SdP - Scala 1:10



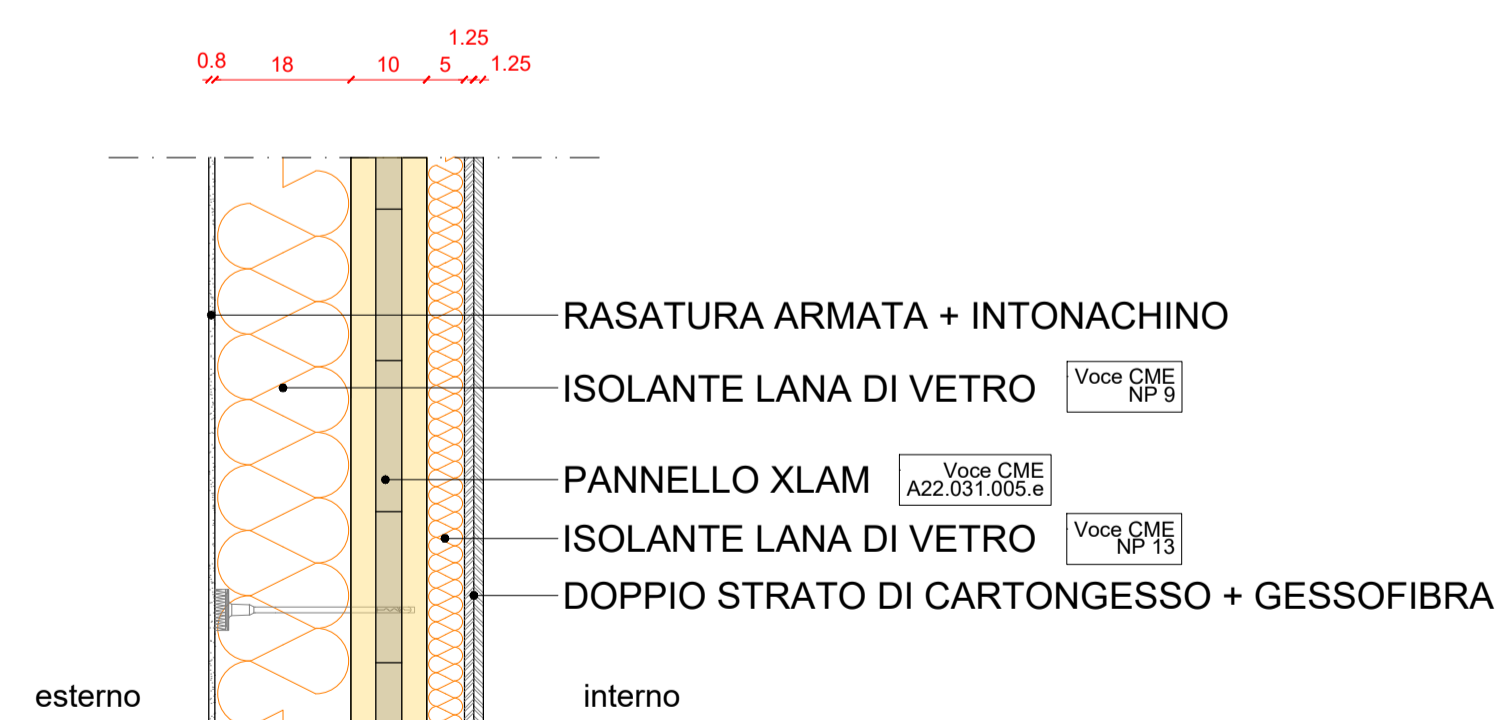
PE02_SdF - Scala 1:10



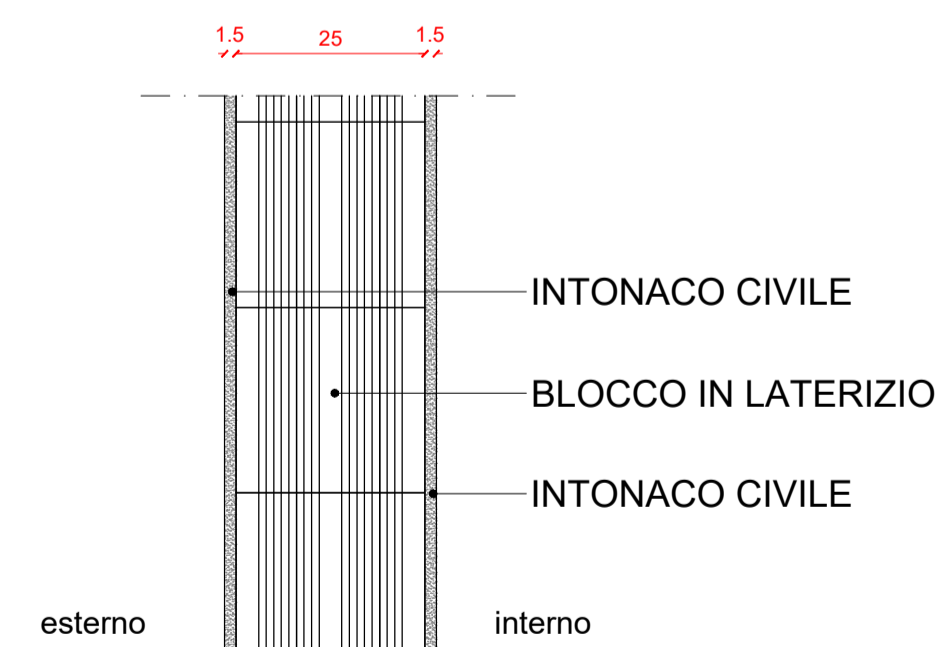
PE02_SdP - Scala 1:10



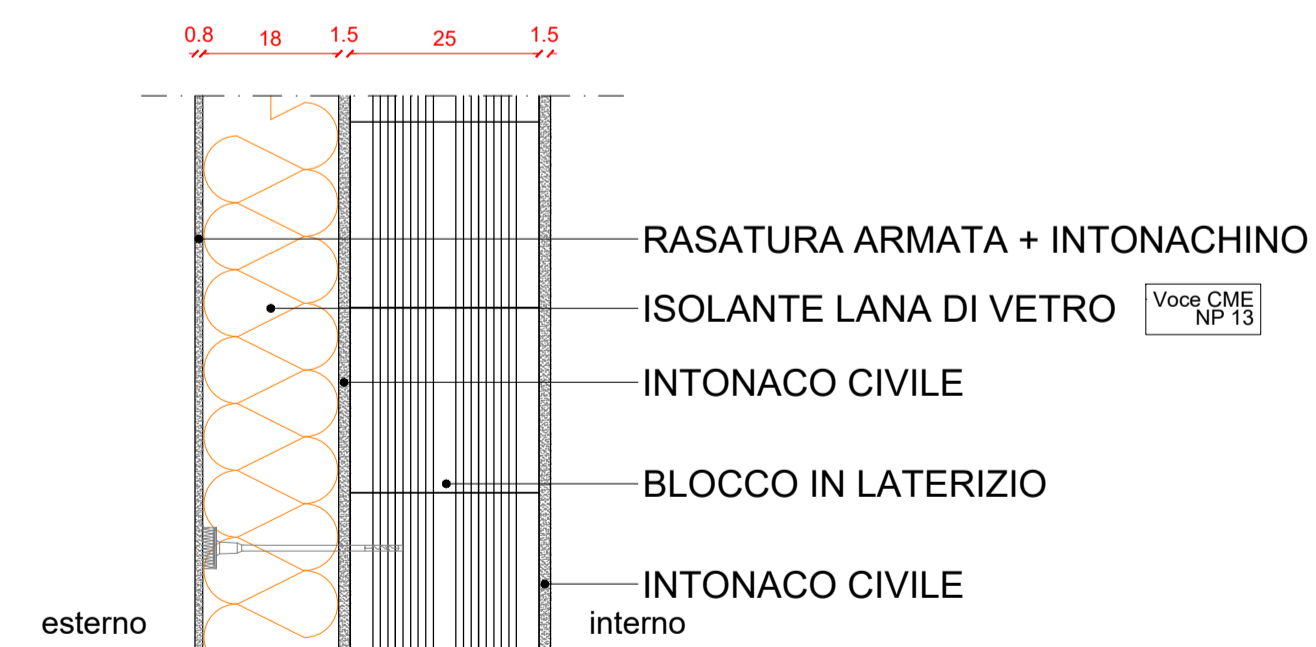
PE03_SdP - Scala 1:10



PE05_SdF - Scala 1:10



PE05_SdP - Scala 1:10



responsabile unico del procedimento
ing. MARCO FERRARI
Parma Infrastrutture S.p.a.



COMUNE DI PARMA
SETTORE OPERE PUBBLICHE

RTP PROGETTAZIONE:

Mandatario:
arch. RAFFELE GHILLANI
Mandanti:
ing. SIMONE GHINELLI
ing. PIER GIORGIO NASUTI
ing. FRANCESCO MARINELLI

coordinamento della sicurezza in progettazione
ing. SARA MALORI
Parma Infrastrutture S.p.a.



Residenza per anziani
Ines Ubaldi di via Ravenna
Interventi di riqualificazione energetica
Azioni 2.1.1-2.2.1-2.4.1 del PR FESR 2021/2027

PROGETTO ESECUTIVO

titolo elaborato:
Stratigrafie e nodi costruttivi - SDF/SDP

TAVOLA:	
serie	numero
A	60
formato	A1
scala	1:10
file:	

E' vietata la riproduzione e diffusione in qualsiasi forma. Tutti i diritti sono riservati nei termini di legge al Comune di Parma