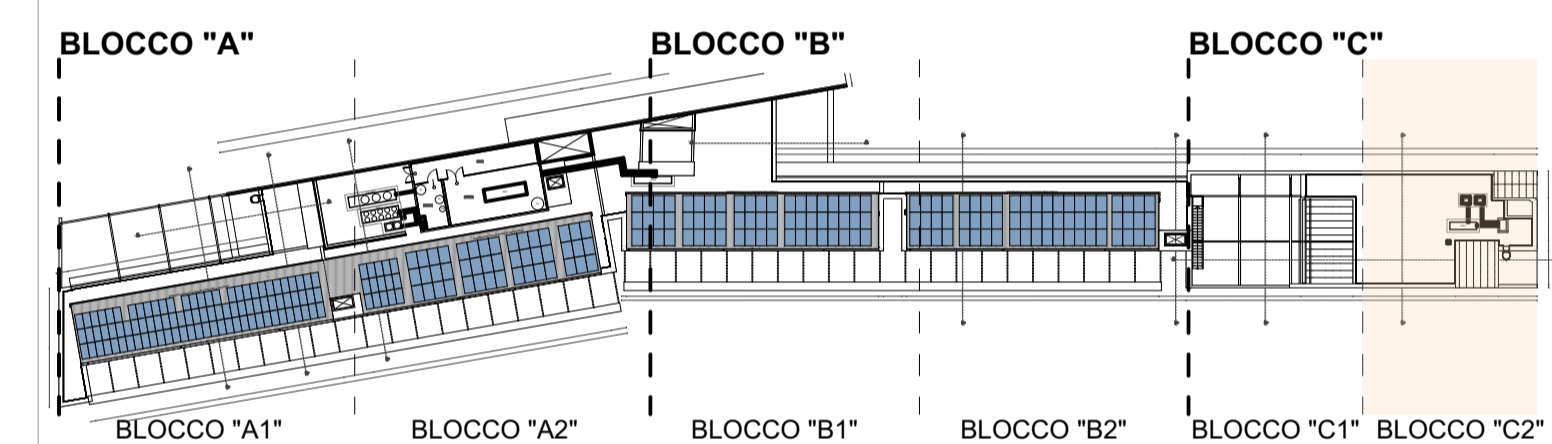


PLANIMETRIA COPERTURA - BLOCCO C2
 STATO DI PROGETTO - Scala 1:50

KEYPLAN - PLANIMETRIA COPERTURA
 STATO DI PROGETTO



  COMUNE DI PARMA SETTORE OPERE PUBBLICHE	responsabile unico del procedimento ing. MARCO FERRARI Parma Infrastrutture S.p.a.
	RTP PROGETTAZIONE: Mandatario: arch. RAFFELE GHILLANI Mandanti: ing. SIMONE GHINELLI ing. PIER GIORGIO NASUTI ing. FRANCESCO MARINELLI
	coordinamento della sicurezza in progettazione ing. SARA MALORI Parma Infrastrutture S.p.a.
	  

Residenza per anziani
Ines Ubaldi di via Ravenna
 Interventi di riqualificazione energetica
 Azioni 2.1.1-2.2.1-2.4.1 del PR FESR 2021/2027

PROGETTO ESECUTIVO

titolo elaborato: Planimetria Copertura - BLOCCO "C2" _SdP		TAVOLA: serie numero A 40	
formato A1		numero	

E' vietata la riproduzione e diffusione in qualsiasi forma. Tutti i diritti sono riservati nei termini di legge al Comune di Parma