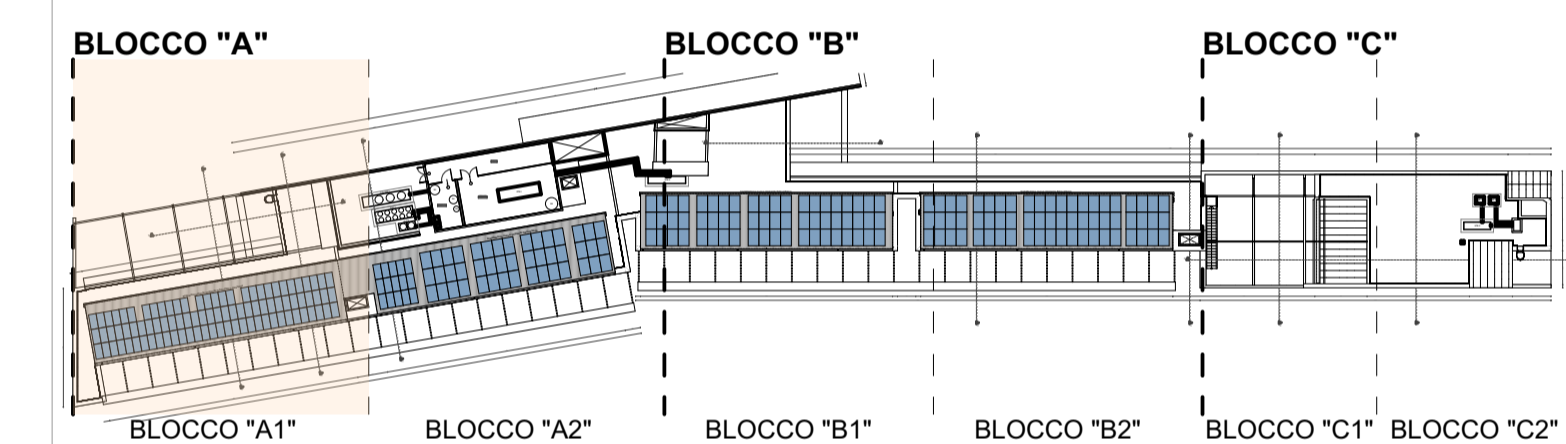


PLANIMETRIA COPERTURA - BLOCCO A1
 STATO DI PROGETTO - Scala 1:50

KEYPLAN - PLANIMETRIA COPERTURA
 STATO DI PROGETTO



responsabile unico del procedimento
 ing. MARCO FERRARI
 Parma Infrastrutture S.p.A.



COMUNE DI PARMA
 SETTORE OPERE PUBBLICHE

RTP PROGETTAZIONE:

Mandatario:
 arch. RAFFELE GHILLANI
 Mandanti:
 ing. SIMONE GHINELLI
 ing. PIER GIORGIO NASUTI
 ing. FRANCESCO MARINELLI

coordinamento della sicurezza in progettazione
 ing. SARA MALORI
 Parma Infrastrutture S.p.A.



Cofinanziato dall'Unione europea



Residenza per anziani
Ines Ubaldi di via Ravenna
 Interventi di riqualificazione energetica
 Azioni 2.1.1-2.2.1-2.4.1 del PR FESR 2021/2027

PROGETTO ESECUTIVO

titolo elaborato:
 Planimetria Copertura - BLOCCO "A1"_SdP

TAVOLA:	
serie	numero
A	35
formato	A1