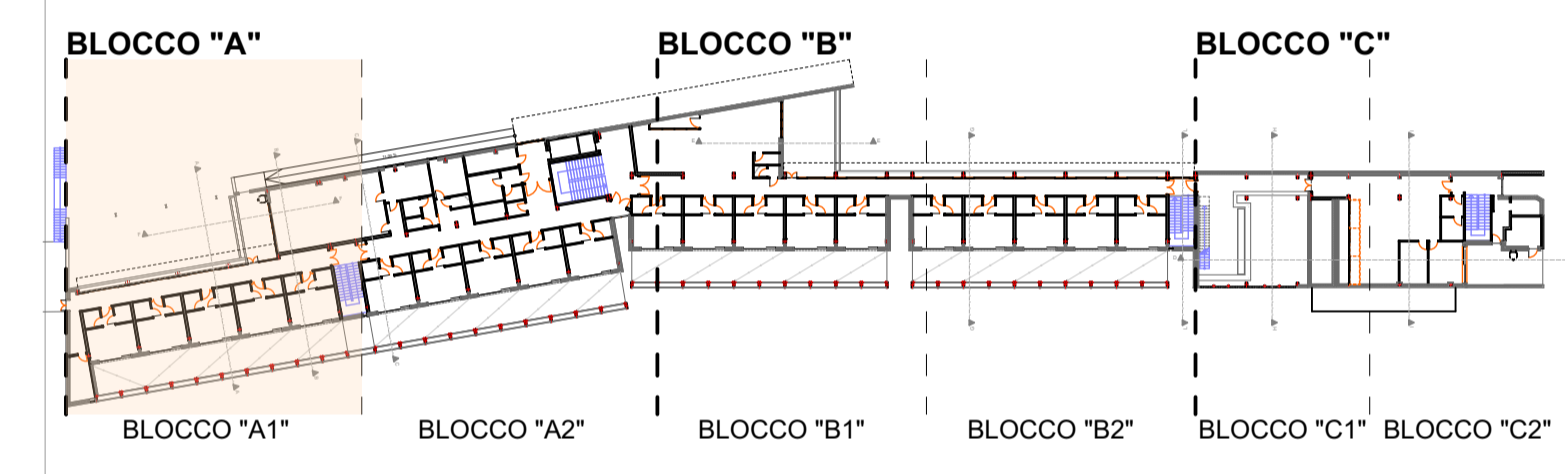




PLANIMETRIA PIANO PRIMO - BLOCCO A1
 STATO DI PROGETTO - Scala 1:50

KEYPLAN - PLANIMETRIA PIANO PRIMO
 STATO DI PROGETTO



PARMA
 INFRASTRUTTURE S.p.A.

responsabile unico del procedimento
 ing. MARCO FERRARI
 Parma Infrastrutture S.p.A.

RTP PROGETTAZIONE:
 Mandatario:
 arch. RAFFELE GHILLANI
 Mandanti:
 ing. SIMONE GHINELLI
 ing. PIER GIORGIO NASUTI
 ing. FRANCESCO MARINELLI

COMUNE DI PARMA
 SETTORE OPERE PUBBLICHE

coordinamento della sicurezza in progettazione
 ing. SARA MALORI
 Parma Infrastrutture S.p.A.

COESIONE ITALIA 21-27

Cofinanziato dall'Unione europea

Regione Emilia Romagna

Residenza per anziani
Ines Ubaldi di via Ravenna
 Interventi di riqualificazione energetica
 Azioni 2.1.1-2.2.1-2.4.1 del PR FESR 2021/2027

PROGETTO ESECUTIVO

titolo elaborato:		TAVOLA:	
Planimetria Piano Primo_BLOCCO "A1"_SdP		serie	numero
		A	29
		formato	A1

E' vietata la riproduzione e diffusione in qualsiasi forma. Tutti i diritti sono riservati nei termini di legge al Comune di Parma