

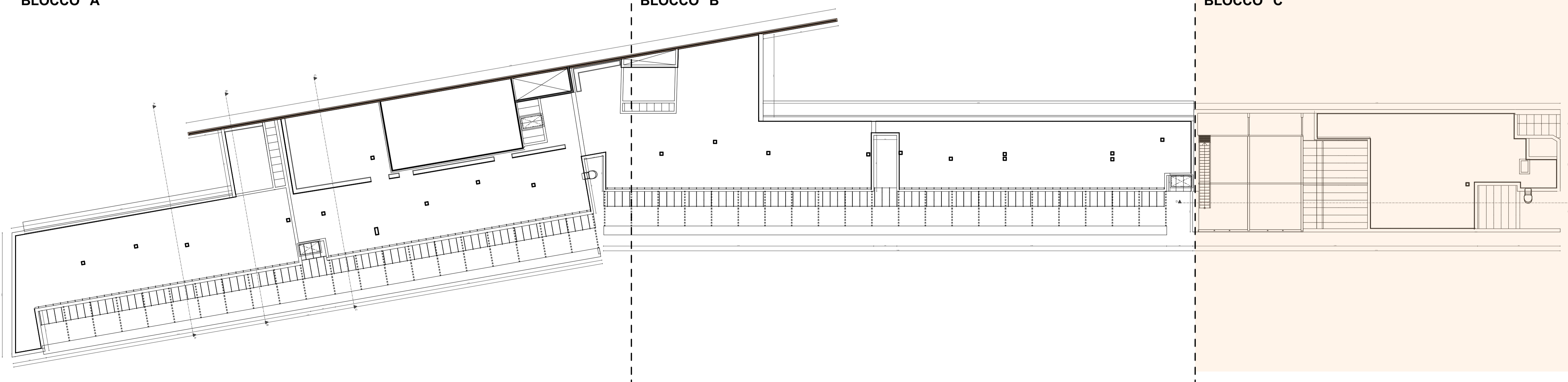
PLANIMETRIA COPERTURA - BLOCCO C

STATO DI FATTO - Scala 1:100

BLOCCO "A"

BLOCCO "B"

BLOCCO "C"



KEYPLAN - PLANIMETRIA COPERTURA

STATO DI FATTO



responsabile unico del procedimento
ing. MARCO FERRARI
Parma Infrastrutture S.p.a.



COMUNE DI PARMA
SETTORE OPERE PUBBLICHE

RTP PROGETTAZIONE:

Mandatario:
arch. RAFFELE GHILLANI
Mandanti:
ing. SIMONE GHINELLI
ing. PIER GIORGIO NASUTI
ing. FRANCESCO MARINELLI

coordinamento della sicurezza in progettazione
ing. SARA MALORI
Parma Infrastrutture S.p.a.



Cofinanziato
dall'Unione europea



Residenza per anziani Ines Ubaldi di via Ravenna

Interventi di riqualificazione energetica
Azioni 2.1.1-2.2.1-2.4.1
del PR FESR 2021/2027

PROGETTO ESECUTIVO

titolo elaborato:
Planimetria Copertura - BLOCCO "C" _SdF

TAVOLA:	
serie	numero
A	10
formato	A1
scala	1:50