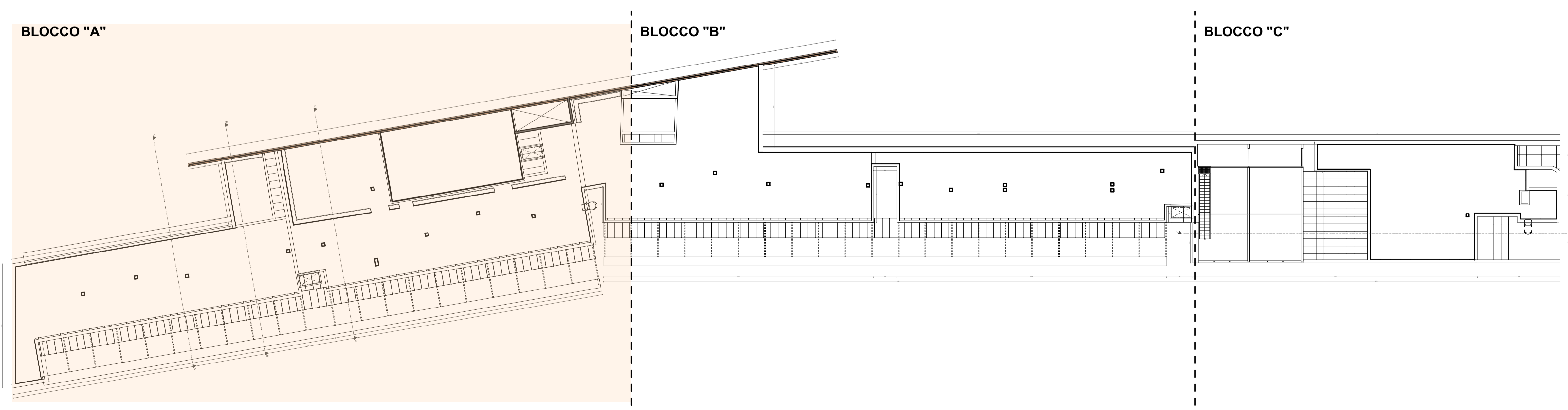



PLANIMETRIA COPERTURA - BLOCCO A





STATO DI FATTO - Scala 1:100



KEYPLAN - PLANIMETRIA COPERTURA

STATO DI FATTO

  COMUNE DI PARMA SETTORE OPERE PUBBLICHE	responsabile unico del procedimento ing. MARCO FERRARI Parma Infrastrutture S.p.A.
	RTP PROGETTAZIONE: Mandatario: arch. RAFFELE GHILLANI Mandanti: ing. SIMONE GHINELLI ing. PIER GIORGIO NASUTI ing. FRANCESCO MARINELLI
	coordinamento della sicurezza in progettazione ing. SARA MALORI Parma Infrastrutture S.p.A.

	  
---	--

Residenza per anziani Ines Ubaldi di via Ravenna
 Interventi di riqualificazione energetica
 Azioni 2.1.1-2.2.1-2.4.1
 del PR FESR 2021/2027

PROGETTO ESECUTIVO

titolo elaborato:		TAVOLA:	
Planimetria Copertura - BLOCCO "A"_SdF		serie	numero
		A	08
formato	A1		
scala	1:50		

E' vietata la riproduzione e diffusione in qualsiasi forma. Tutti i diritti sono riservati nei termini di legge al Comune di Parma