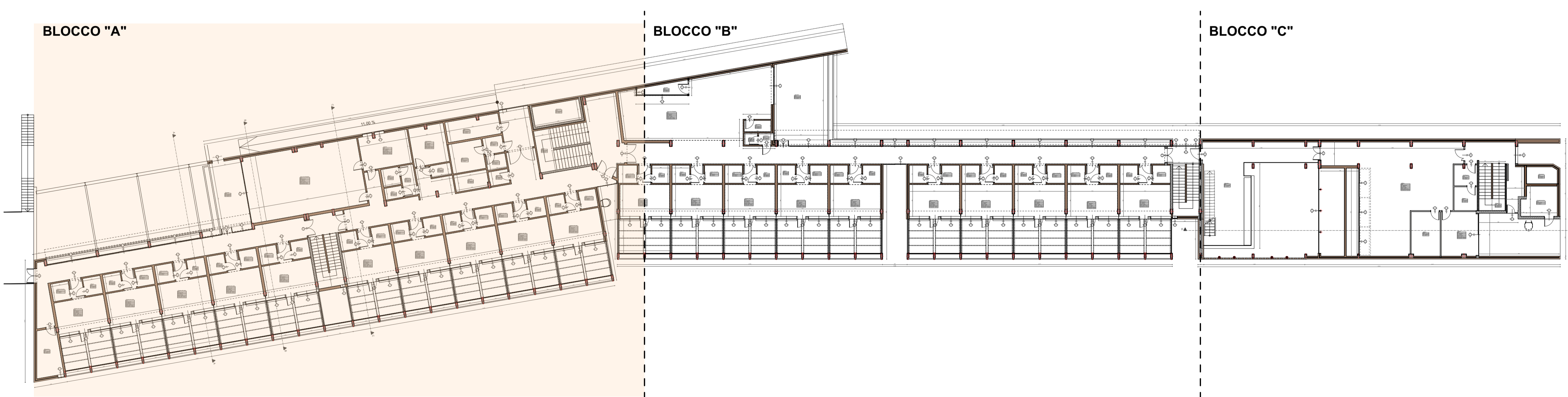




PLANIMETRIA PIANO PRIMO - BLOCCO A
STATO DI FATTO - Scala 1:100



KEYPLAN - PLANIMETRIA PIANO PRIMO
STATO DI FATTO

PARMA
INFRASTRUTTURE S.p.A.

COMUNE DI PARMA
SETTORE OPERE PUBBLICHE

responsabile unico del procedimento
ing. MARCO FERRARI
Parma Infrastrutture S.p.a.

RTP PROGETTAZIONE:
Mandatario:
arch. RAFFELE GHILLANI
Mandanti:
ing. SIMONE GHINELLI
ing. PIER GIORGIO NASUTI
ing. FRANCESCO MARINELLI

coordinamento della sicurezza in progettazione
ing. SARA MALORI
Parma Infrastrutture S.p.a.

COESIONE
ITALIA 21-27

Cofinanziato
dall'Unione europea

Regione Emilia Romagna

Residenza per anziani Ines Ubaldi di via Ravenna
Interventi di riqualificazione energetica
Azioni 2.1.1-2.2.1-2.4.1
del PR FESR 2021/2027

PROGETTO ESECUTIVO

titolo elaborato:		TAVOLA:	
Planimetria Piano Primo - BLOCCO "A" _SdF		serie	numero
		A	05
formato	A1		
scala	1:50		

E' vietata la riproduzione e diffusione in qualsiasi forma. Tutti i diritti sono riservati nei termini di legge al Comune di Parma