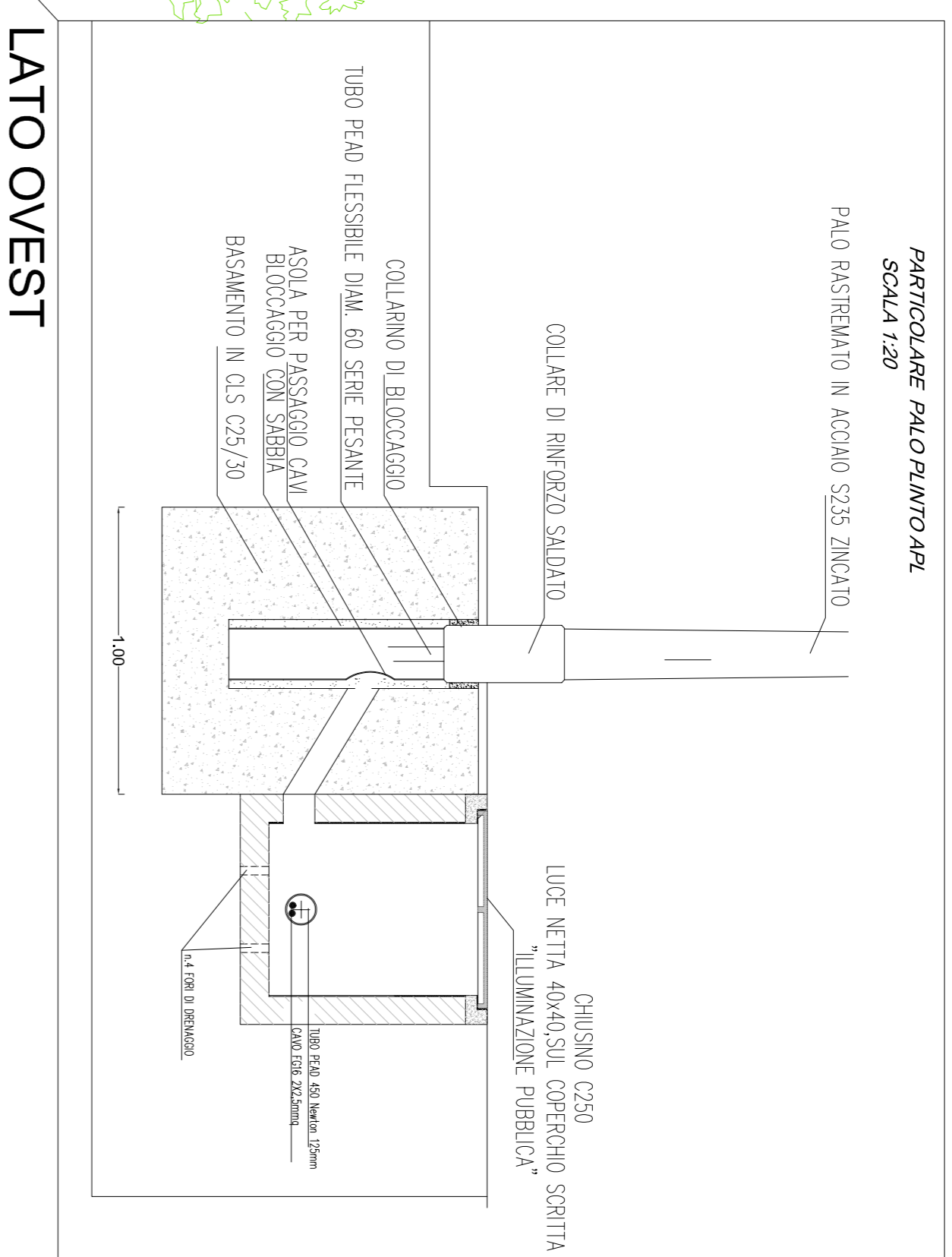
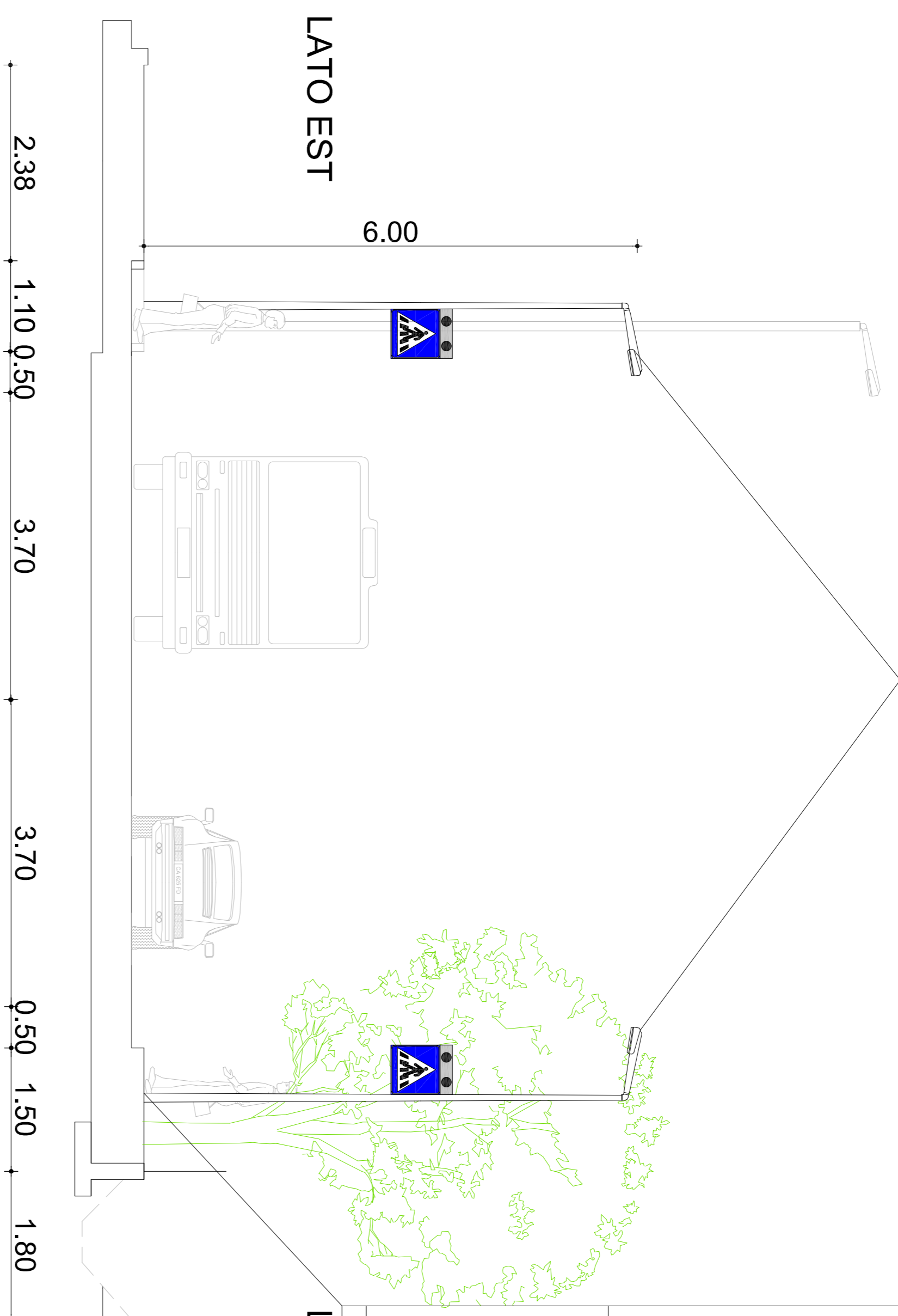


SEZIONE A-A

ILLUMINAZIONE ATTRAVERSAMENTO PEDONALE SISTEMA "APL"



SCALA SEZIONI: 1:50
SCALA PLANIMETRIA: 1:100

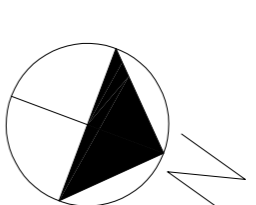
REGIONE EMILIA ROMAGNA COMUNE DI PARMA
SMTP S.P.A.

REALIZZAZIONE DI NUOVA FERMATA BUS IN VIA MANTOVA 77
PROGETTO FATTIBILITA' TECNICO ECONOMICA

PLANIMETRIA TAVOLA B-2

Il Progettista:
Ing. Jr. Simone Bacchieri

DATA 06-03-2024



PISTA CICLO PEDONALE 2.38
MARCIAPIEDE 1.10
BANCCHINA 0.50
CORSIA 3.70
CORSIA 3.70
BANCCHINA 0.50
MARCIAPIEDE 1.50
CUNETTA INTUBATA 1.80

18.70
A
3.24

PALO APL

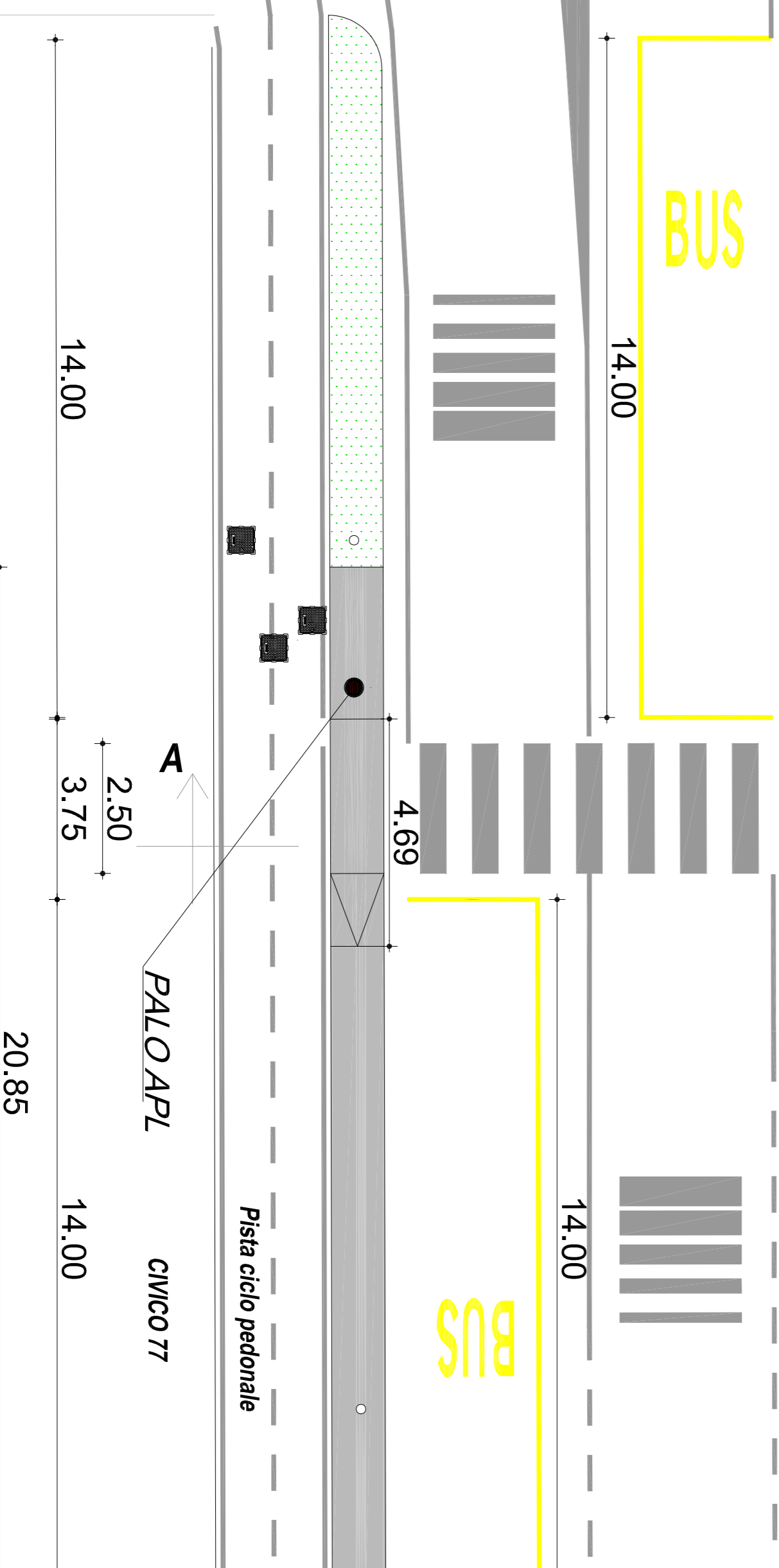
BUS

BUS

VIA MANTOVA



FIGURA II 13 ART. 88:
ATTRAVERSAMENTO PEDONALE
A 150 m DALL'ATTRAVERSAMENTO



PALO APL CIVICO 77

Pista ciclo pedonale